

# **GP-2400**

Pavimentatrice a casseforme scorrevoli



# **GOMACO®**

*Leader mondiale nella tecnologia delle pavimentazioni in calcestruzzo*

# Quattro Cingoli GP-2400

Lo sterzo viene azionato utilizzando uno "Smart Cylinder," in grado di conferire la direzionalità della macchina attraverso il semplice utilizzo di un pulsante o la programmazione automatica dal quadro.

L'operazione di rotazione delle quattro gambe di supporto consente di ridurre la larghezza della macchina e ne facilita il trasporto ed il carico.

E' dotata di console G+® - brevetto GOMACO - disponibile per operare in diverse lingue.

Dotazione standard di 10 vibratori e 18 circuiti idraulici.

Carter di protezione cingoli per maggior sicurezza.

Vibratori idraulici sincronizzati con i movimenti della macchina.

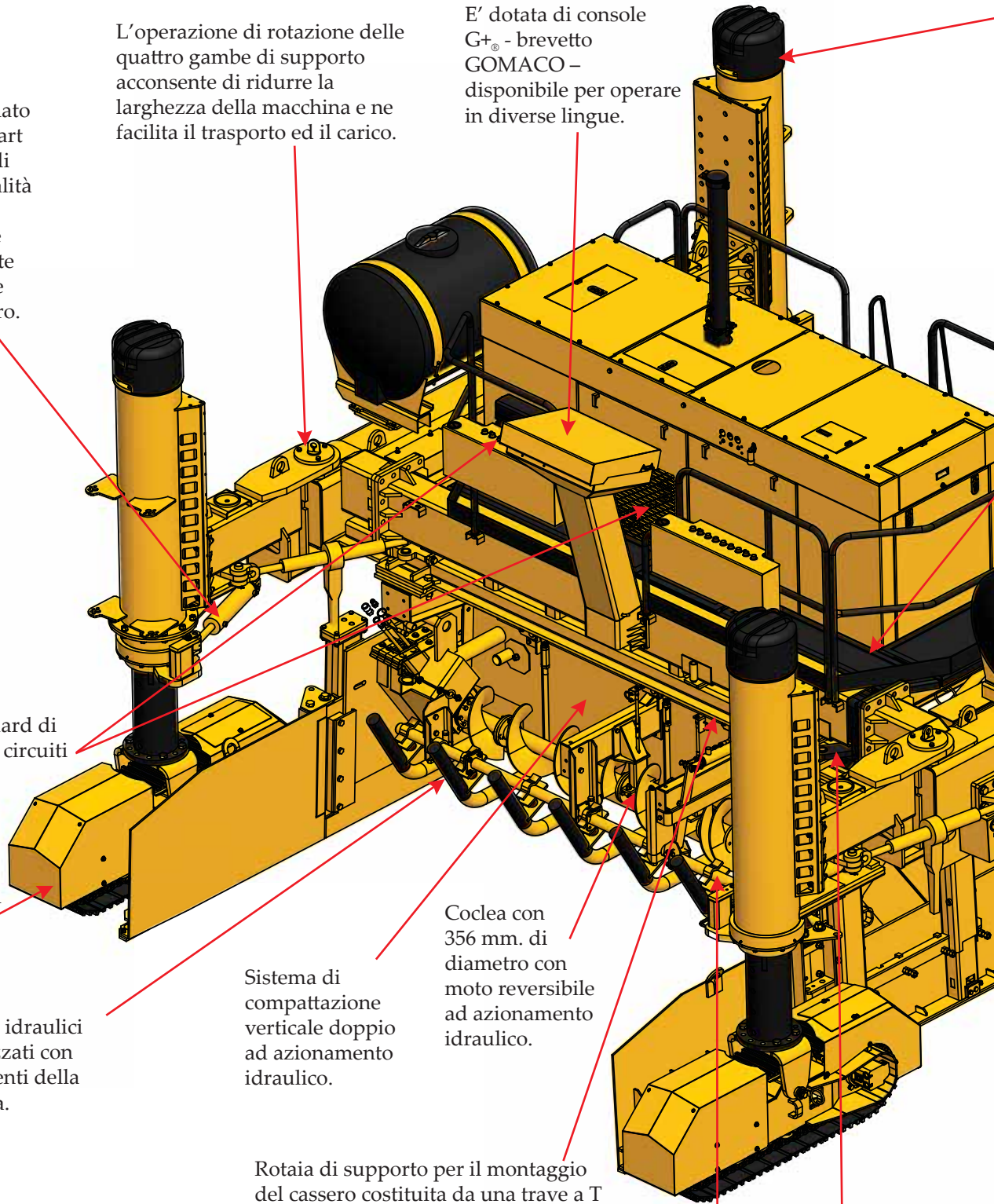
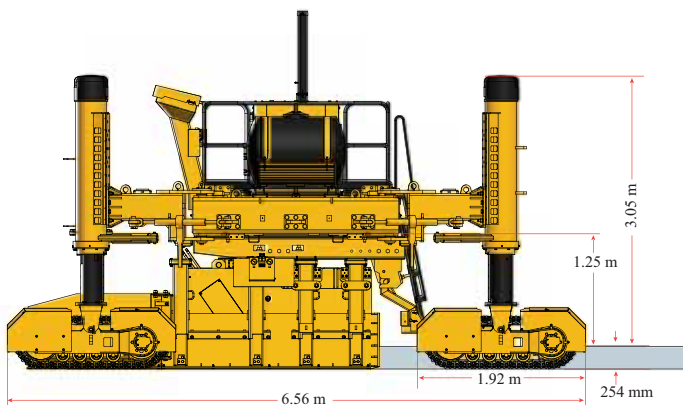
Sistema di compattazione verticale doppio ad azionamento idraulico.

Rotaia di supporto per il montaggio del cassero costituita da una trave a T per l'installazione, il posizionamento e lo sgancio del cassero.

Coclea con 356 mm. di diametro con moto reversibile ad azionamento idraulico.

Sollevamento vibratori.

Telaio allungabile lateralmente fino a m. 1,98.



# GP-2400

Copr stabilizzatori stampati estremamente robusti per la protezione dei componenti.

La piattaforma a U, appositamente studiata per rispondere alle esigenze dell'operatore, è dotata di superficie antiscivolo e assicura facilità di accesso e massima visibilità.

Altezza degli stabilizzatori regolabile manualmente.

Possibilità di allungamento in altezza delle gambe di supporto per 1067 millimetri.

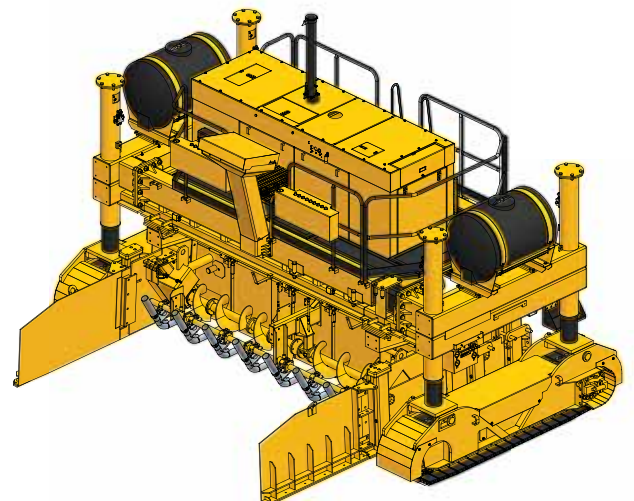
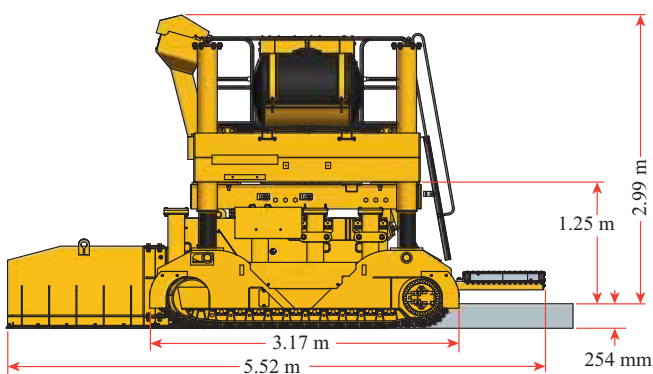
Ponte di lavoro in alluminio.

Due serbatoi per l'acqua da 378,5 litri. Sistema di pulitura con acqua ad alta pressione.

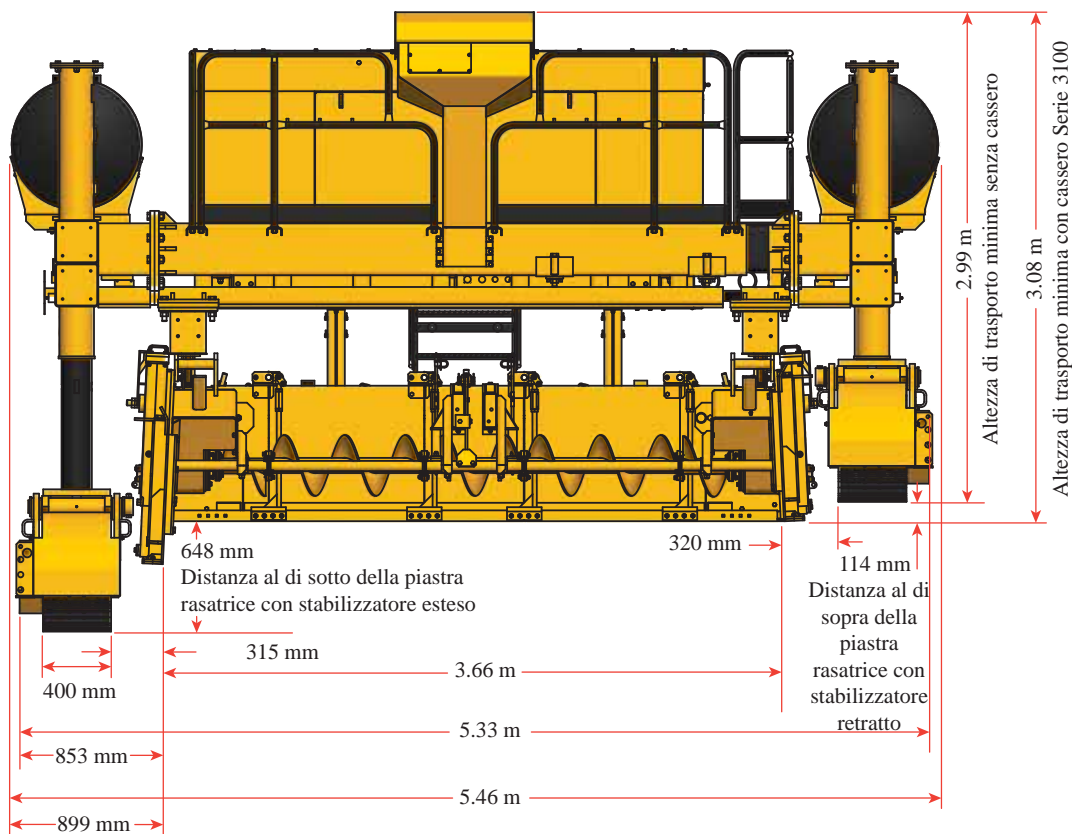
Piastre laterali di contenimento aggiustabili con pressione compensata ed regolazione fino a 483 mm.

- Nella versione a 4 cingoli si può montare il cassero sia sulla destra che sulla sinistra.
- Può eseguire pavimentazioni con larghezza fino a 5 metri.
- E' equipaggiata con un cassero aperto frontalmente tipo 3100 e con una coclea per la distribuzione del calcestruzzo avente 356 mm di diametro esterno con movimentazione idraulica, in grado di raggiungere la velocità di rotazione fino a 66,8 giri/min.
- I pulsanti per l'arresto di emergenza sono ubicati in punti strategici della macchina.
- Dimensione per il trasporto nella versione a 2 cingoli lunghezza m. 5,46 larghezza m. 3,17 ed altezza m. 3,08 con il cassero tipo 3100 già installato. Nella versione a 4 cingoli dimensioni minime di trasporto lunghezza m. 9,02 larghezza m. 3,11 ed altezza m. 3,05 con il cassero 3100 di dotazione.

Macchina cingolata con traslazione ad azionamento idraulico. Nella versione a 2 cingoli la velocità è variabile fino a 32 metri/minuto mentre nella versione a 4 cingoli la velocità può essere variata fino a 29 metri/minuto.



## Due Cingoli



## Quattro Cingoli

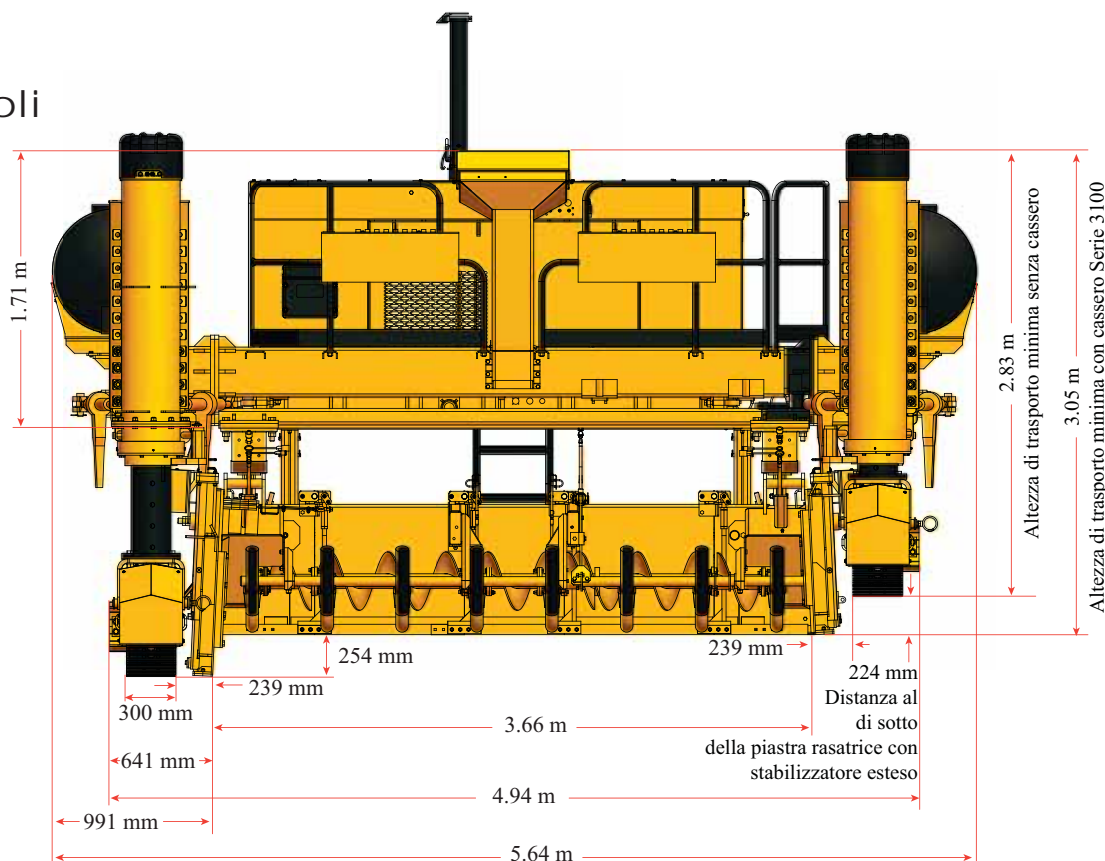


Foto di copertina: HW-061034-D19

PRODOTTO SECONDO UNO O PIÙ DEI SEGUENTI BREVETTI IN US O: 5,190,397; 5,209,602; 5,924,817; 5,941,659; 6,099,204; 6,450,048; 2,211,331; 2,069,516; 7,044,680; 7,284,472; 7,517,171; 7,845,878; 7,850,395; E BREVETTI IN ATTESA.

GOMACO e G+ sono marchi registrati di GOMACO Corporation.

LA GOMACO CORPORATION SI RISERVA IL DIRITTO DI EFFETTUARE MIGLIORAMENTI NEI DISEGNI, MATERIALI E/O MODIFICHE NELLE SPECIFICHE TECNICHE IN OGNI MOMENTO E SENZA ALCUNA INFORMAZIONE E SENZA INCORRERE IN OBBLIGHI RELATIVI A QUESTE MODIFICHE.

Stampato negli USA. © 2013 (3 Vimatek S.R.L.) GOMACO Corporation - 2400Italian4pg



Leader mondiale nella tecnologia delle pavimentazioni in calcestruzzo

**Sede Principale**  
 GOMACO Corporation  
 121 E State Highway 175  
 PO Box 151  
 Ida Grove, IA USA 51445  
 Ph: 712-364-3347  
 Fax: 712.364.3986  
 International Fax: 712.364.4717  
 E-mail: info@gomaco.com

**GOMACO International Ltd.**  
 Units 14 & 15, Avenue 1,  
 Station Lane, Witney, Oxford  
 OX28 4XZ England  
 Ph: 44. (0)1993 705100  
 Fax: 44. (0)1993 704512  
 E-mail: pavinguk@gomaco.com