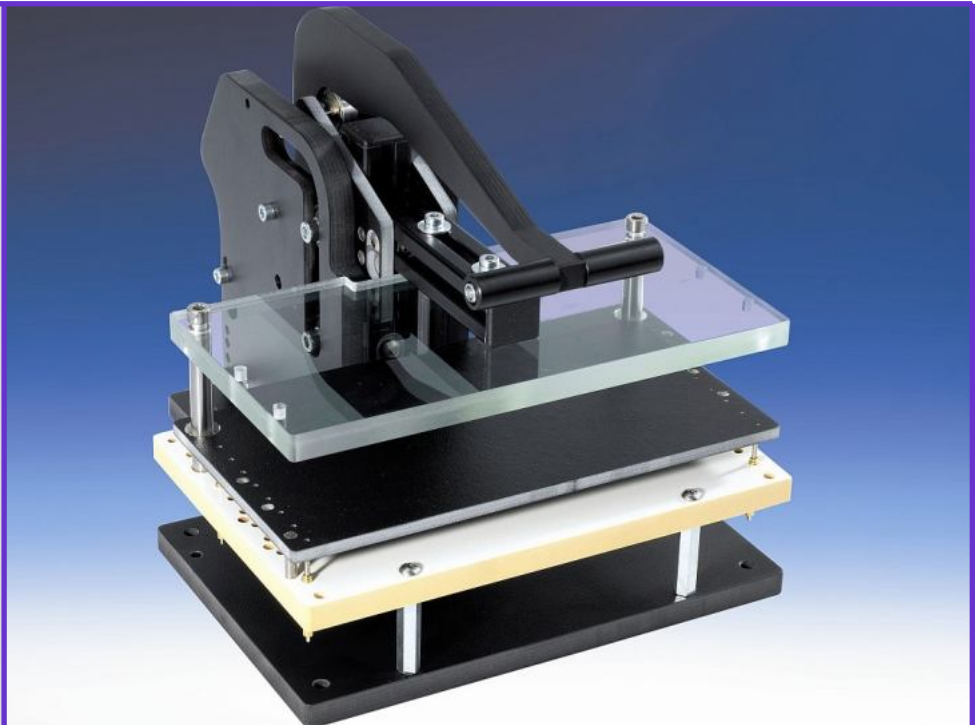


WA-M-12xx



Technische Beschreibung

- kleiner mechanischer Testadapter mit parallel schließender Andruckmechanik
- bei der Ausführung mit Gehäuseunterbau ist dieses aufklappbar
- interne VG-Schnittstelle bei Gehäuseausführung
- kostengünstig
- individueller Ausbau auf grund des Baukastensystems möglich
- externe Schnittstelle nach Kundenwunsch
- Adapter ist für ca. 300 N (200 FKS bei 1,5 N Federkraft) ausgelegt
- Wechselpattensatz nicht enthalten; bitte extra bestellen!
- optionale Verriegelung durch elektr. Magnet

Grundgerät:	Außenmaße:	Nutzfläche:	Kontaktträgerplatte:	Prüflings- auflageplatte:	Andruckplatte:	verstellb. Andruckeinheit:
WA-M-1200	250x190x190mm	160x100mm	WA-KTP-100	WA-PAP-100	WA-AP-100	WA-AE-100
WA-M-1250	490x330x220mm	320x100mm	WA-KTP-1250	WA-PAP-1250	WA-AP-1250	WA-AE-1250
WA-M-1251	490x330x220mm	160x100mm	WA-KTP-1251	WA-PAP-100	WA-AP-100	WA-AE-100
WA-M-1251-T	490x330x220mm	2x 160x100mm	2x WA-KTP-1251	2x WA-PAP-100	2x WA-AP-100	2x WA-AE-100

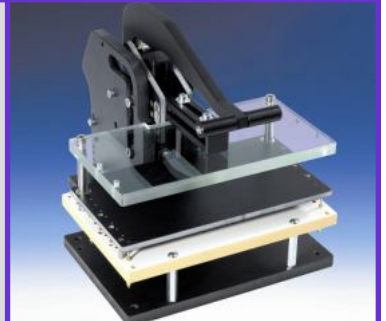
Wechselsysteme

Mechanischer Adapter

Kleiner mechanischer Wechseladapter

mit parallel schließender Andruckmechanik, ohne Wechselplatten
 max. Produktfläche: ca. 160x100mm;
 Außenmaß BxHxT: ca. 250x190x190mm

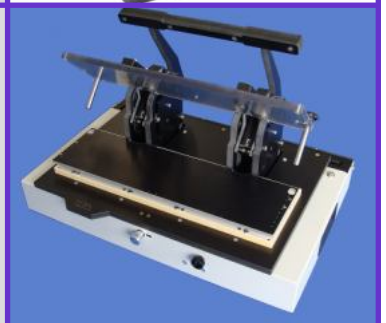
Bestellnummer: **WA-M-1200**



Kleiner mechanischer Wechseladapter

mit parallel schließender Andruckmechanik, ohne Wechselplatten
 max. Produktfläche: ca. 320x100mm;
 Außenmaß BxHxT: ca. 490x330x220mm

Bestellnummer: **WA-M-1250**



Kleiner mechanischer Wechseladapter

mit parallel schließender Andruckmechanik, ohne Wechselplatten
 max. Produktfläche: ca. 160x100mm;
 Außenmaß BxHxT: ca. 490x330x220mm

Bestellnummer: **WA-M-1251**



Kleiner mechanischer Wechseladapter

mit parallel schließender Andruckmechanik, ohne Wechselplatten
 max. Produktfläche: 2x ca. 160x100mm;
 Außenmaß BxHxT: ca. 490x330x220mm

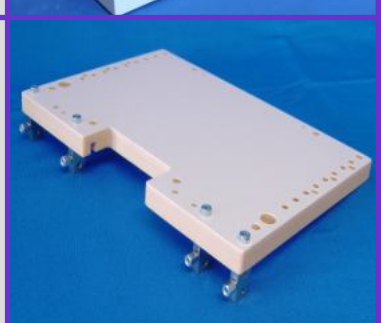
Bestellnummer: **WA-M-1251-T**



Kontaktträgerplatte

mit Halterung für 2Stk D-Sub-Verbinder 9 bis 25polig
 (nicht im Lieferumfang enthalten)
 Nutzfläche: ca. 160x100mm; Außenmaß: ca. 190x130mm, ca. 10mm stark

Bestellnummer: **WA-KTP-100**



Wechselsysteme

Mechanischer Adapter

Kontaktträgerplatte

aus CEM1; ind. interner 192poliger Schnittstelle
Nutzfläche: ca. 320x100mm; Außenmaß: ca. 380x130mm, ca. 10mm stark

Bestellnummer: **WA-KTP-1250**



Kontaktträgerplatte für WA-M-1251(-T)

aus CEM1; ind. interner 96poliger Schnittstelle
Nutzfläche: ca. 160x100mm; Außenmaß: ca. 190x130mm, ca. 10mm stark

Bestellnummer: **WA-KTP-1251**



Prüflingsauflageplatte

aus EGS-AS; mit Führungsstiften,
ind. Federauflagen und 8 Distanzstoppern 02 (3mm hoch)
Nutzfläche: ca. 160x100mm; Außenmaß ca. 190x110mm, ca. 5mm stark

Bestellnummer: **WA-PAP-100**



Prüflingsauflageplatte

aus EGS-AS; mit Führungsstiften,
ind. Federauflagen und 8 Distanzstoppern 02 (3mm hoch)
Nutzfläche: ca. 320x100mm; Außenmaß ca. 380x110mm, ca. 5mm stark

Bestellnummer: **WA-PAP-1250**



Andruckplatte

aus ESD-Acrylglas, ca. 10mm stark;
inkl. Befestigungswinkeln und Schrauben
Nutzfläche: ca. 160x100mm; Außenmaß: ca. 190x110mm

Bestellnummer: **WA-AP-100**



Wechselsysteme

Mechanischer Adapter

Andruckplatte

aus ESD-Acrylglas, ca. 10mm stark;
inkl. Befestigungswinkeln und Schrauben
Nutzfläche: ca. 320x100mm; Außenmaß: ca. 380x110mm

Bestellnummer: **WA-AP-1250**



Verstellbares Andruckelement

Traverse mit vier höhenverstellbaren Niederhaltern,
vormontiert, incl. Befestigungsmaterial.

Bestellnummer: **WA-AE-100**



Verstellbares Andruckelement

Traverse mit vier höhenverstellbaren Niederhaltern,
vormontiert, incl. Befestigungsmaterial.

Bestellnummer: **WA-AE-1250**



Führungsbolzen (Satz)

bestehend aus 2Stk; optional zur Zentrierung der Andruckplatte
z.B. bei Top-Kontaktierungen; ind. Schrauben

Bestellnummer: **WA-FB-70**



Gefederte Prüflingsauflage mit 3N

mit Montagehülse
Höhe ausgefedert: 13,3mm, Kopfdm. 4mm, Nickel

Bestellnummer: **WA-GPA-13-3N**



Wechselsysteme

Mechanischer Adapter

Gefederte Prüflingsauflage mit 6N

mit Montagehülse
Höhe ausgefedert: 13,3mm, Kopfdrm. 4mm, Messing

Bestellnummer: **WA-GPA-13-6N**



Gefederte Prüflingsauflage mit 3N Kunststoff

mit Montagehülse
Höhe ausgefedert: 13,3mm, Kopfdrm. 3mm, Kunststoff

Bestellnummer: **WA-GPA-13-3N-K**



Gefederte Prüflingsauflage mit 6N Kunststoff

mit Montagehülse
Höhe ausgefedert: 13,3mm, Kopfdrm. 3mm, Kunststoff

Bestellnummer: **WA-GPA-13-6N-K**



Verriegelungsmagnet

24V DC; zur elektr. Verriegelung
während des Tests oder der Programmierung

Bestellnummer: **WA-M-1200-VM**

