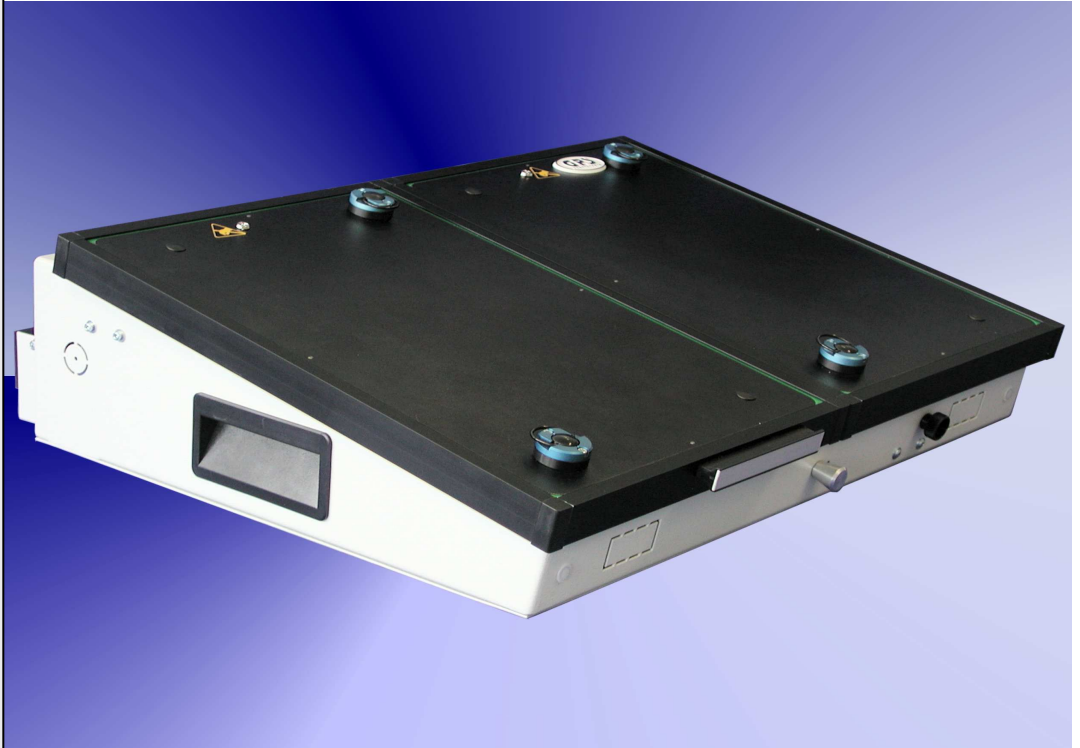


TSI-50-4100



Technische Beschreibung

- Doppelkammer-Vakuumadapter für die Testsysteme TSI, TSP und TSA
- Außenmaße: 550 x 500 x 160 mm
- Max. Produktfläche: 2 x (320 x 195) mm
- Hoher Bedienkomfort durch die geneigte Form
- Stabile Ausführung aufgrund des Alu-Rahmens und des Gehäuses
- PAG-Verriegelungssystem
- Prüflingsauflageplatte aus ESD gerechtem Plattenmaterial
- Nadelträgerplatte aus 10mm dickem Epoxymaterial
- GPS ESD L-Kassettendichtung
- Abgerundete Dichtungsecken (zum besseren Ansaugen)
- Sicherheitsaufsteller serienmäßig
- Das Gehäuse kann während des Debuggings geöffnet bleiben
- Ausbruch für den Einbau eines Zählers vorgesehen
- ESD-Ableitnadeln serienmäßig
- Prüflingsauflagenlatte 8 mm (optional)
- Schnittstellenblöcke müssen separat bestellt werden
- Lieferbar ab Lager