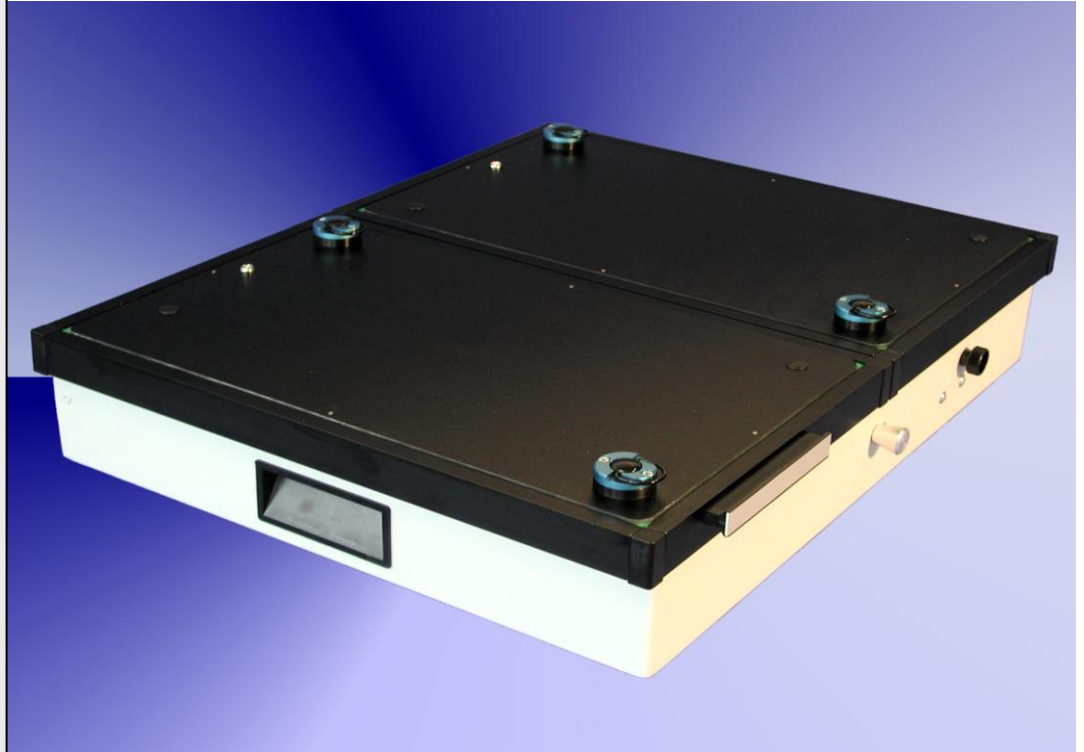


GR-86-3200



Technische Beschreibung

- Doppelkammeradapter für das GenRad 228x Testsystem
- Außenmaße : 510 x 430 x 110 mm
- Max. Produktfläche : 2 x (292 x 146) mm
- Stabile Ausführung aufgrund des Alu-Rahmens und des Gehäuses
- PAG-Verriegelungssystem
- Prüflingsauflageplatte aus ESD gerechtem Plattenmaterial
- Nadelträgerplatte aus 10mm dickem Epoxymaterial
- GPS ESD L-Kassettendichtung
- Abgerundete Dichtungsecken (zum besseren Ansaugen)
- Sicherheitsaufsteller serienmäßig
- Das Gehäuse kann während des Debuggings geöffnet bleiben
- ESD-Ableitnadeln serienmäßig
- Große Auswahl an Opens-Test (OXF) Komponenten
- Die Schnittstelle für den Adapter muss separat bestellt werden
- Prüflingsauflageplatte 8 mm(optional)
- Ausbruch für 18 Slot Schnittstellenerweiterung vorbereitet
- Lieferbar ab Lager