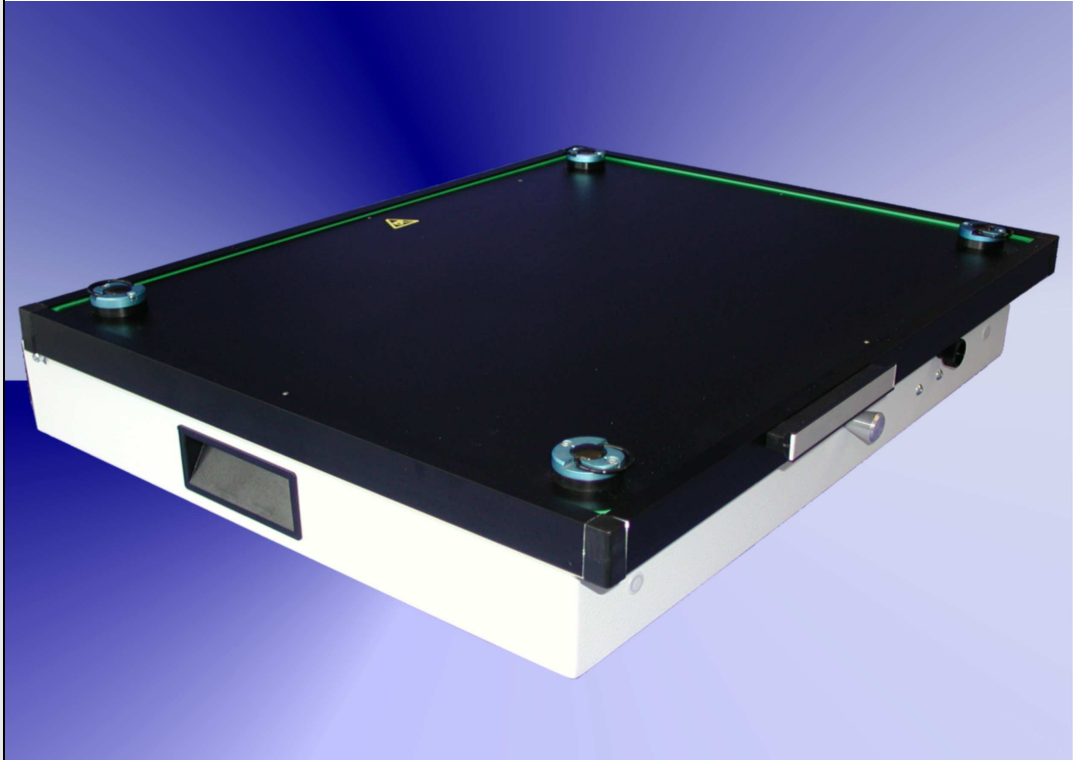


## TSI-50-1100



### Technische Beschreibung

- Einkammer-Vakuumadapter
- Außenmaße: 510 x 430 x 100 mm
- Max. Produktfläche: 400 x 290 mm
- Stabile Ausführung aufgrund des Alu-Rahmens und des Gehäuses
- PAG-Verriegelungssystem
- Prüflingsauflageplatte aus ESD gerechtem Plattenmaterial
- Nadelträgerplatte aus 10mm dickem Epoxymaterial
- GPS ESD L-Kassettendichtung
- Abgerundete Dichtungsecken (zum besseren Ansaugen)
- Sicherheitsaufsteller serienmäßig
- Das Gehäuse kann während des Debuggings geöffnet bleiben
- ESD-Ableitnadeln serienmäßig
- Prüflingsauflageplatte 8 mm (optional)
- Schnittstelle wird ohne Bestückung geliefert
- Lieferbar ab Lager