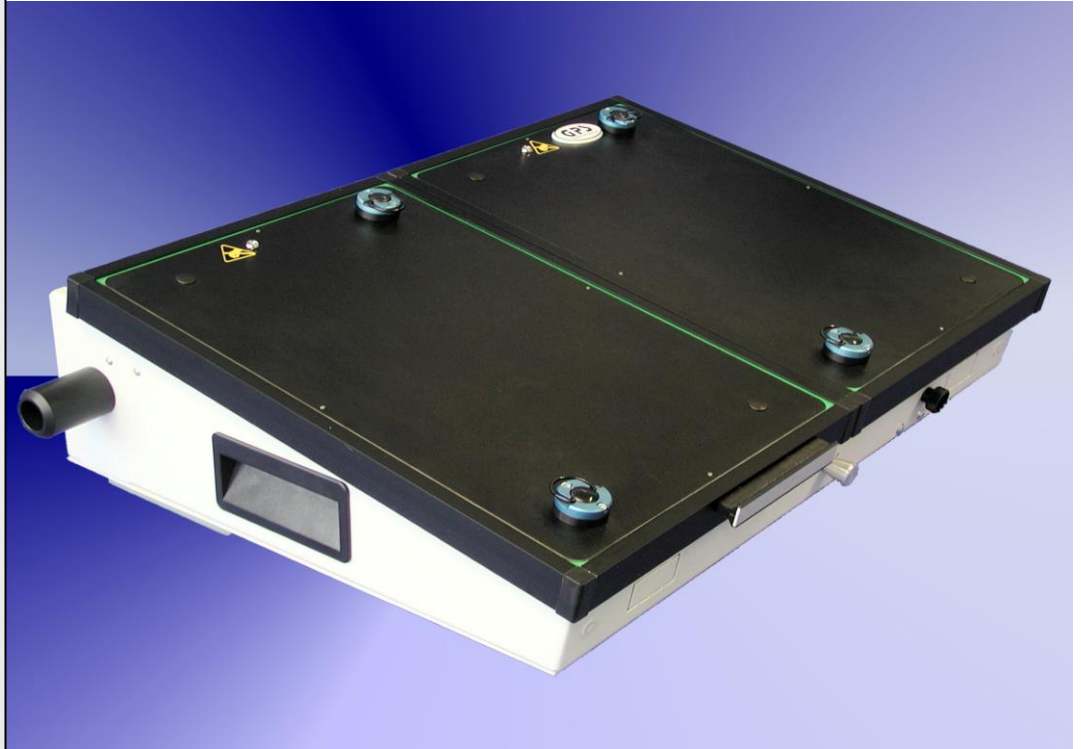


## ZE-003-2100



### Technische Beschreibung

- Doppelkammer-Vakuumadapter für Spectrum 883x Testsystem
- Außenmaße : 640 x 440 x 160 mm
- Max. Produktfläche : 2x (220 x 275 mm)
- Hoher Bedienkomfort durch die geneigte Form
- Stabile Ausführung aufgrund des Alu-Rahmens und des Gehäuses
- PAG-Verriegelungssystem
- Prüflingsauflageplatte aus ESD gerechtem Plattenmaterial
- Nadelträgerplatte aus 10mm dickem Epoxymaterial
- GPS ESD L-Kassettendichtung
- Abgerundete Dichtungsecken (zum besseren Ansaugen)
- Sicherheitsaufsteller serienmäßig
- Das Gehäuse kann während des Debuggings geöffnet bleiben
- Ausbrüche für den Einbau eines Zählers vorgesehen
- ESD-Ableitnadeln serienmäßig
- Prüflingsauflageplatte 8 mm (optional)
- Schnittstelle muss separat bestellt werden
- Lieferbar ab Lager