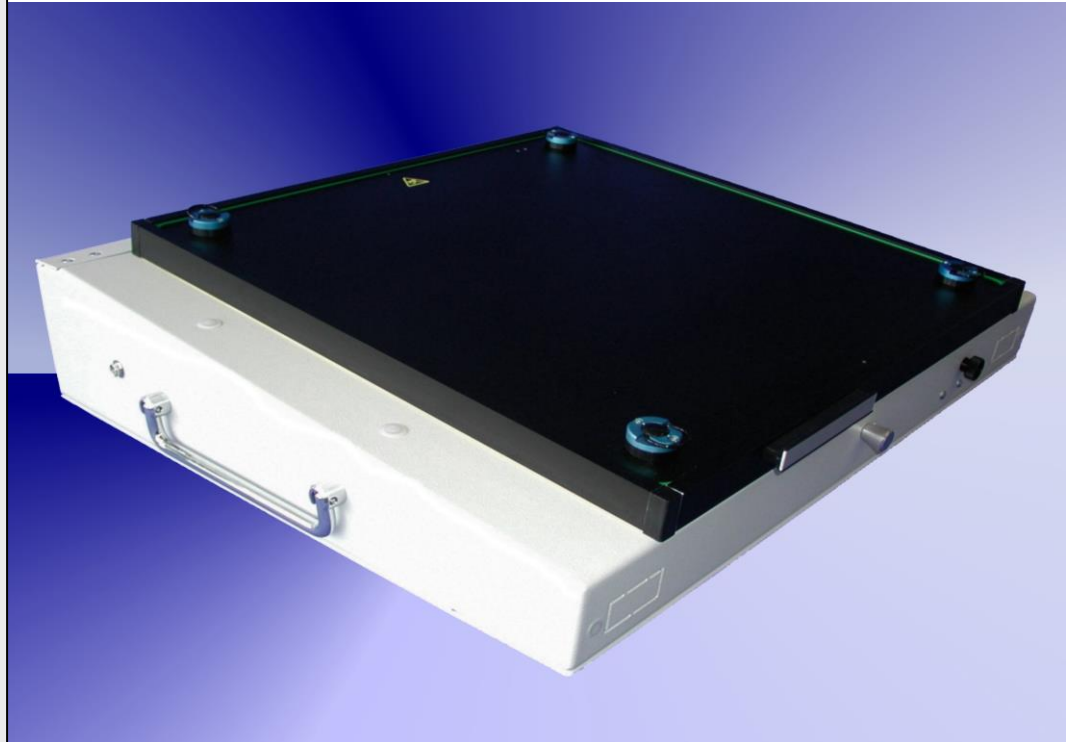



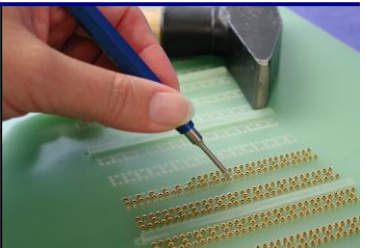
DT-30-1100



Technische Beschreibung

- Einkammer-Vakuumadapter für das MTS 300 Testsystem
- Außenmaße : 580 x 530 x 150 mm
- Max. Produktfläche : 375 x 358 mm
- Hoher Bedienkomfort durch die geneigte Form
- Stabile Ausführung aufgrund des Alu-Rahmens und des Gehäuses
- PAG-Verriegelungssystem
- Prüflingsauflageplatte aus ESD gerechtem Plattenmaterial
- Nadelträgerplatte aus 10mm dickem Epoxymaterial
- GPS ESD L-Kassettendichtung
- Abgerundete Dichtungsecken (zum besseren Ansaugen)
- Sicherheitsaufsteller serienmäßig
- Das Gehäuse kann während des Debuggings geöffnet bleiben
- Ausbrüche für den Einbau eines Zähler vorgesehen
- ESD-Ableitnadeln serienmäßig
- Klappbare Griffe, seitlich oder oben montierbar
- Prüflingsauflageplatte 8 mm (optional)
- Schnittstelle wird ohne Bestückung geliefert
- Lieferbar ab Lager

Zubehör für DT-30-1100

<p>Techn. Beschreibung: Interface Pin mit Innenkegel</p>		<p>Techn. Beschreibung: Schnittstellenbestückung pro zusätzlichen Pin</p>	
<p>Bestellnummer:</p>	<p>SIP-90-3</p>	<p>Bestellnummer:</p>	<p>VER-26</p>