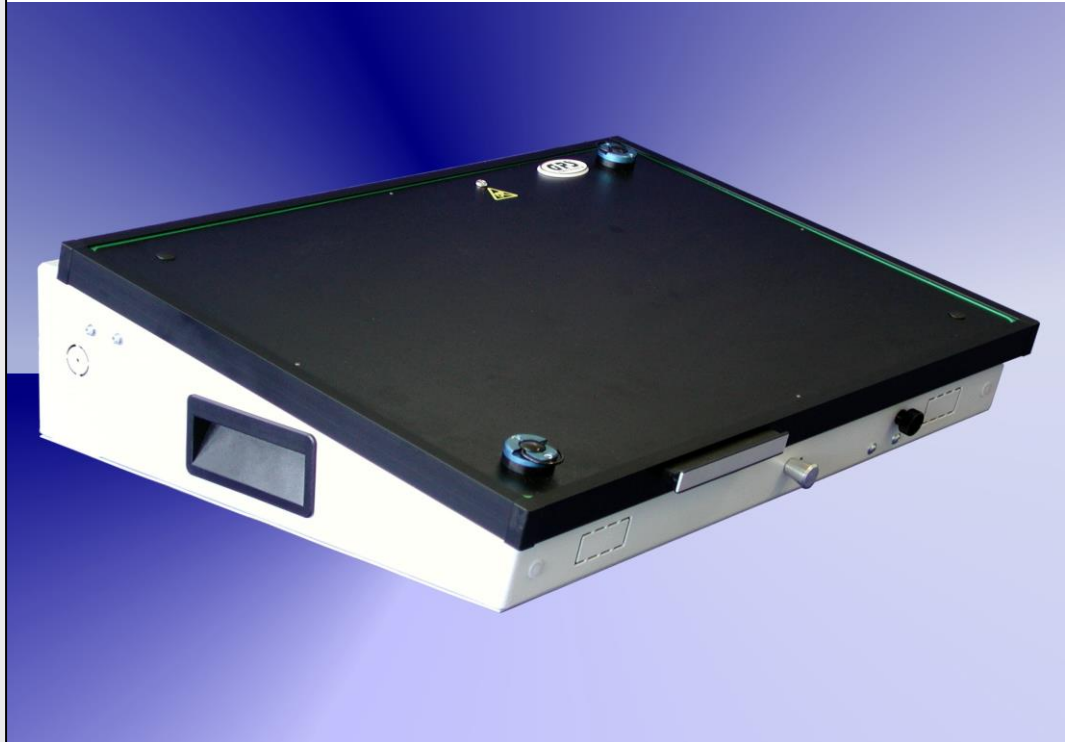


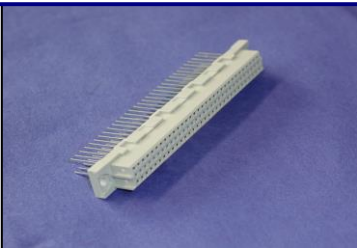
DT-60-1100



Technische Beschreibung

- Einkammer-Vakuumadapter für das Digitaltestsystem MTS 60
- Außenmaße : 530 x 390 x 145 mm
- Max. Produktfläche : 450 x 320 mm
- Hoher Bedienkomfort durch die geneigte Form
- Stabile Ausführung aufgrund des Alu-Rahmens und des Gehäuses
- PAG-Verriegelungssystem
- Prüflingsauflageplatte aus ESD gerechtem Plattenmaterial
- Nadelträgerplatte aus 10mm dickem Epoxymaterial
- GPS ESD L-Kassettendichtung
- Abgerundete Dichtungsecken (zum besseren Ansaugen)
- Sicherheitsaufsteller serienmäßig
- Das Gehäuse kann während des Debuggings geöffnet bleiben
- Ausbrüche für den Einbau eines Zählers vorgesehen
- ESD-Ableitnadeln serienmäßig
- Prüflingsauflageplatte 8 mm (optional)
- Schnittstellen VG-Leisten müssen separat bestellt werden

Zubehör für DT-60-1100

<p>Techn. Beschreibung: VG-Leiste 64 polig (a+c)</p>			
<p>Bestellnummer:</p>	<p>FL-C-64-WW-17-GERADE</p>		