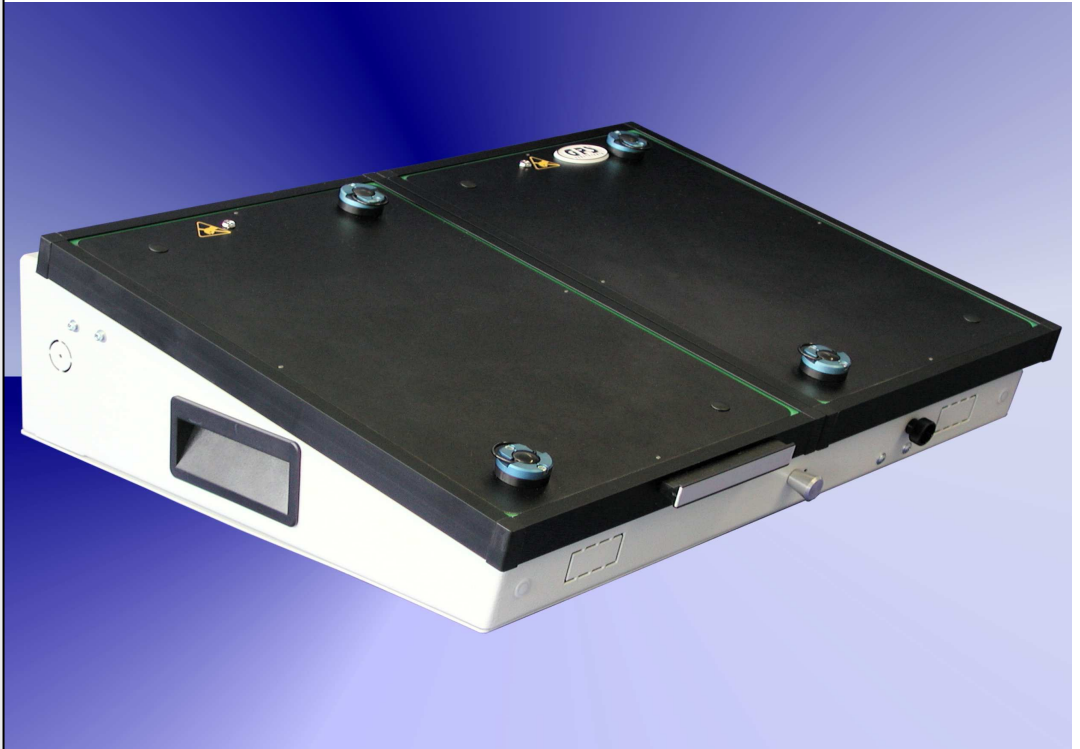


DT-20-2100



Technische Beschreibung

- Doppelkammer-Adapter für das Digitaltestsystem MTS 200/210
- Außenmaße : 540 x 420 x 130 mm
- Max. Produktfläche : 2x (170 x 280) mm
- Hoher Bedienkomfort durch die geneigte Form
- Stabile Ausführung aufgrund des Alu-Rahmens und des Gehäuses
- PAG-Verriegelungssystem
- Prüflingsauflageplatte aus ESD gerechtem Plattenmaterial
- Nadelträgerplatte aus 10mm dickem Epoxymaterial
- GPS ESD L-Kassettendichtung
- Abgerundete Dichtungsecken (zum besseren Ansaugen)
- Sicherheitsaufsteller serienmäßig
- Das Gehäuse kann während des Debuggings geöffnet bleiben
- Ausbrüche für den Einbau eines Zählers vorgesehen
- ESD-Ableitnadeln serienmäßig
- Prüflingsauflageplatte 8 mm (optional)
- Schnittstelle wird ohne Bestückung geliefert
- Lieferbar ab Lager