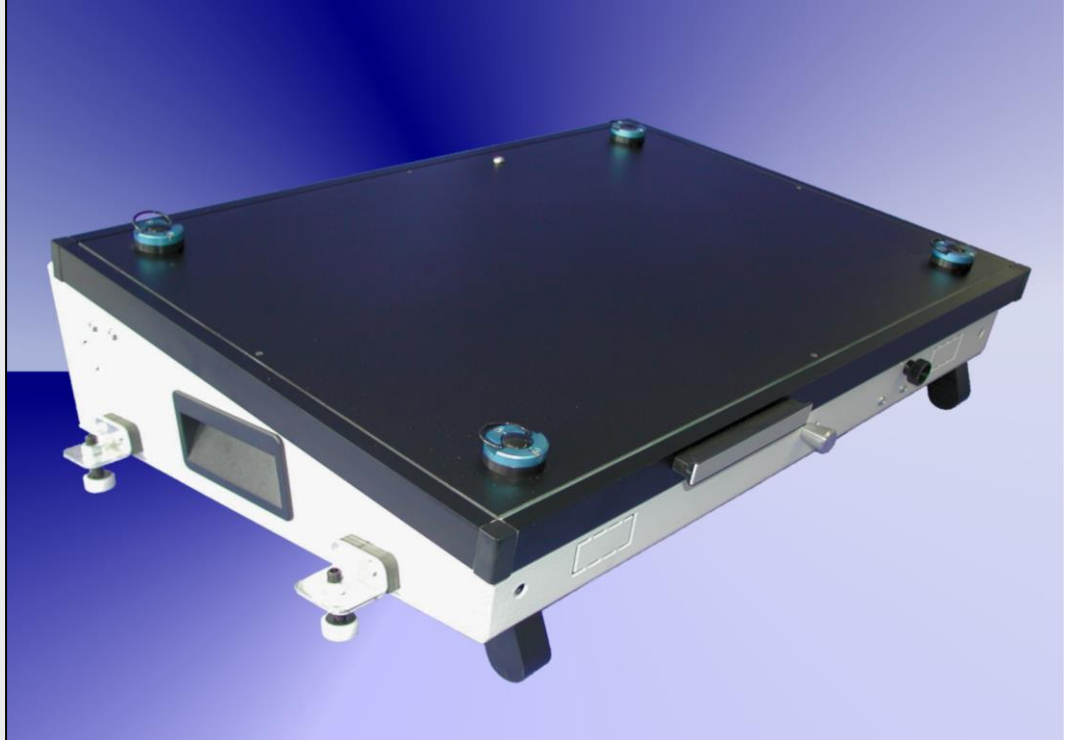


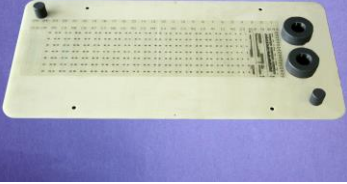

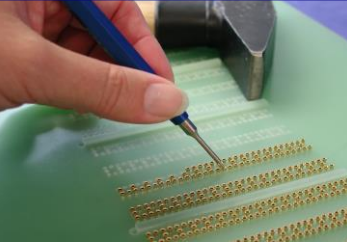
## TY-88-1100



### Technische Beschreibung

- Einkammer-Vakuumadapter für das Spectrum 885x Testsystem
- Außenmaße: 540 x 420 x 130 mm
- Max. Produktfläche: 420 x 280 mm
- Hoher Bedienkomfort durch die geneigte Form
- Stabile Ausführung aufgrund des Alu-Rahmens und des Gehäuses
- PAG-Verriegelungssystem
- Prüflingsauflageplatte aus ESD gerechtem Plattenmaterial
- Nadelträgerplatte aus 10mm dickem Epoxy Material
- GPS ESD L-Kassettendichtung
- Abgerundete Dichtungsecken (zum besseren Ansaugen)
- Sicherheitsaufsteller serienmäßig
- Das Gehäuse kann während des Debuggings geöffnet bleiben
- Ausbruch für den Einbau eines Zählers vorgesehen
- ESD-Ableitnadeln serienmäßig
- Schnittstelle für den Adapter muss separat bestellt werden
- Große Auswahl an Frame Scan Sonden
- Prüflingsauflageplatte 8 mm (optional)
- Lieferbar ab Lager

Zubehör für TY-88-1100

<p><b>Techn. Beschreibung:</b> Spectrum Interfacepanel 1K = klein mit 1280 Pins</p> <p><b>Bestellnummer:</b></p>	 <p><b>TY-88-1</b></p>	<p><b>Techn. Beschreibung:</b> Interfacepin Kontaktfläche mit Innenkegel</p> <p><b>Bestellnummer:</b></p>	 <p><b>Sip-90-3</b></p>
<p><b>Techn. Beschreibung:</b> Schnittstellenbestückung pro zusätzlichen Pin</p> <p><b>Bestellnummer:</b></p>	 <p><b>VER-26</b></p>		