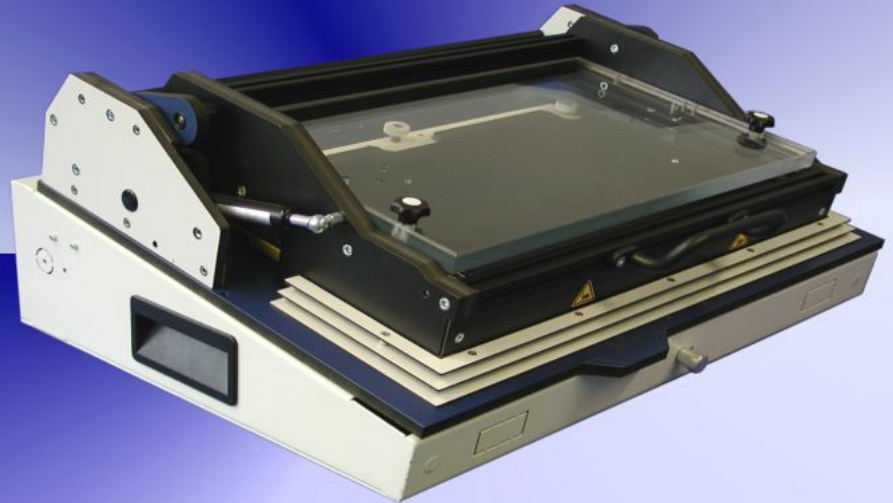


WA-P-30xx



Technische Beschreibung

- pneumatischer Wechseladapter mit parallel schließender Andruckmechanik
- kostengünstig und individuell aufgrund des Baukastenwechselfsystems
- kein Kraftaufwand aufgrund des doppelten Pneumatikantriebes (24V; 6bar)
- Startsignal durch Niederdrücken der Andruckmechanik
- Abfrage der Kontaktierstellung (optional)
- interne VG-Schnittstelle oder FKS-Interface
- Adapter ist für ca. 600 N (400 FKS bei 1,5 N Federkraft) ausgelegt
- Schnittstelle nach Kundenwunsch
- das Gehäuse kann für das Debugging auf geklappt werden
- Wechselplattensatz/ Gehäuseerhöhung im Adaptergrundgerät nicht enthalten; bitte extra bestellen!
- große Auswahl an Zubehör

Grundgerät:	Außenmaße:	Nutzfläche:	Kontaktträger-platte:	Prüflings- auflageplatte:	Andruckplatte:
WA-P-3000	530x450x240mm	350x230mm	WA-KTP-400	WA-PAP-400	WA-AP-400
WA-P-3000-I	530x450x240mm	330x180mm	WA-KTP-400-I	WA-PAP-400-I	WA-AP-400
WA-P-3001	280x450x240mm	205x110mm	WA-KTP-140	WA-PAP-140	WA-AP-140
WA-P-3001-I	280x450x240mm	180x110mm	WA-KTP-140-I	WA-PAP-140-I	WA-AP-140
WA-P-3001-I-T	560x450x240mm	2x 180x110mm	2x WA-KTP-140-I	2x WA-PAP-140-I	2x WA-AP-140
WA-P-3001-T	560x450x240mm	2x 205x110mm	2x WA-KTP-140	2x WA-PAP-140	2x WA-AP-140
WA-P-3010	740x510x250mm	520x295mm	WA-KTP-410	WA-PAP-410	WA-AP-410
WA-P-3010-I	740x510x250mm	520x250mm	WA-KTP-410-I	WA-PAP-410-I	WA-AP-410
WA-P-3011-I-T	740x510x250mm	2x 260x160mm	2x WA-KTP-210-I	2x WA-PAP-210-I	2x WA-AP-210
WA-P-3011-T	740x510x250mm	2x 295x180mm	2x WA-KTP-210	2x WA-PAP-210	2x WA-AP-210

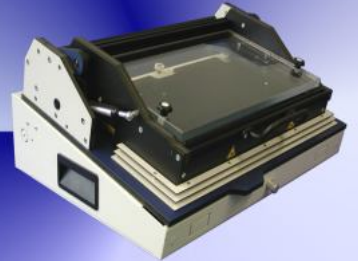
Wechselsysteme

Pneumatischer Adapter

Pneumatischer Wechseladapter

inkl. interner 192poliger Schnittstelle
maximale Produktfläche: 350x230 mm

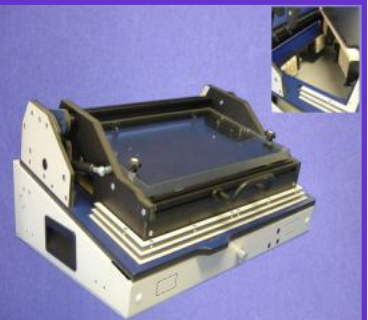
Bestellnummer: **WA-P-3000**



Pneumatischer Wechseladapter für FKS-IF

mit Halterung für internes IF mit max. 1020Pins
maximale Produktfläche: 330x180 mm

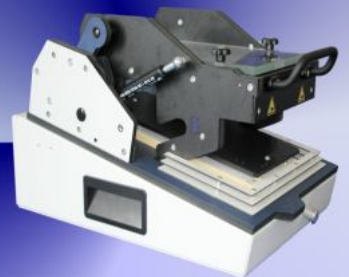
Bestellnummer: **WA-P-3000-I**



Pneumatischer Wechseladapter

inkl. interner 96poliger Schnittstelle
maximale Produktfläche: 205x110 mm

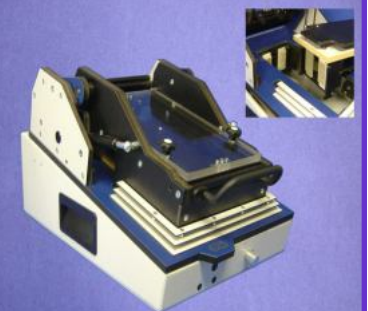
Bestellnummer: **WA-P-3001**



Pneumatischer Wechseladapter für FKS-IF

mit Halterung für internes IF mit max. 510Pins
maximale Produktfläche: 180x110 mm

Bestellnummer: **WA-P-3001-I**



Pneumatischer Tandem-Wechseladapter für FKS-IF

bestehend aus zwei pneumatischen Andruckmechaniken WA-P-3001
auf einem Gehäuse;
maximale Produktfläche: je 180x110mm;
ind. je einer Halterung für int. Interface mit 510Pins

Bestellnummer: **WA-P-3001-I-T**



Wechselsysteme

Pneumatischer Adapter

Pneumatischer Tandem-Wechseladapter

bestehend aus zwei pneumatischen Andruckeinheiten WA-P-3001 auf einem Gehäuse
maximale Produktfläche: je 205x110 mm,
inkl. je einer internen 96pol. Schnittstelle

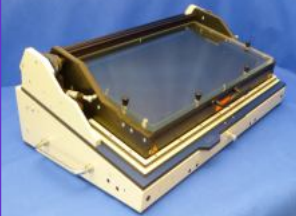
Bestellnummer: **WA-P-3001-T**



Pneumatischer Wechseladapter

inkl. interner 4x96poliger Schnittstelle
maximale Produktfläche: 520x295 mm
Außenmaß ca. 740x510x250mm

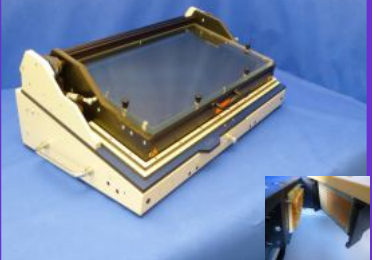
Bestellnummer: **WA-P-3010**



Pneumatischer Wechseladapter für FKS-IF

mit Halterung für internes IF mit max. 1020Pins,
erweiterbar auf max. 2040Pins
maximale Produktfläche: 520x250mm
Außenmaß ca. 740x510x250mm

Bestellnummer: **WA-P-3010-I**



Pneumatischer Tandem-Wechseladapter für FKS-IF

zwei pneumatische Andruckmechaniken WA-P-3011 auf einem Gehäuse,
Außenmaß ca. 740x510x250mm
max. Produktfläche: je ca. 260x160mm;
ind. je einer Halterung für int. Interface mit max. 510Pins

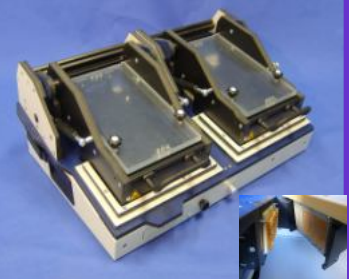
Bestellnummer: **WA-P-3011-I-T**



Pneumatischer Tandem-Wechseladapter

zwei pneumatische Andruckmechaniken WA-P-3011 auf einem Gehäuse;
Außenmaß ca. 740x510x250mm;
max. Produktfläche: je ca. 295x180mm;
ind. je einer 96pol. internen Schnittstelle

Bestellnummer: **WA-P-3011-T**



Wechselsysteme

Pneumatischer Adapter

Kontaktträgerplatte

aus CEM1; ind. interner 192poliger Schnittstelle
max. Produktfläche: 350x230mm,
Außenmaß ca. 400x270mm, ca. 10mm stark

Bestellnummer: **WA-KTP-400**



Kontaktträgerplatte für FKS-IF

mit Halterung für internes IF mit max. 1020Pins
ind. Drahtschutzplatte; max. Produktfläche: 330x180 mm

Bestellnummer: **WA-KTP-400-I**



Kontaktträgerplatte

inkl. interner 96poliger Schnittstelle
max. Produktfläche: 205x110mm

Bestellnummer: **WA-KTP-140**



Kontaktträgerplatte für FKS-IF

mit Halterung für internes IF mit max. 510Pins
ind. Drahtschutzplatte; max. Produktfläche: 180x110 mm

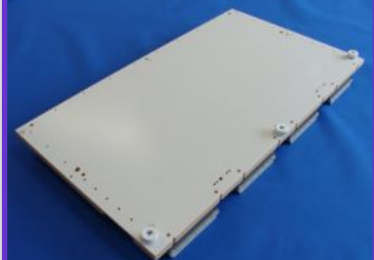
Bestellnummer: **WA-KTP-140-I**



Kontaktträgerplatte

aus CEM1; ind. interner 4x96poliger Schnittstelle
max. Produktfläche: ca. 520x295mm
Außenmaß ca. 570x335mm, ca. 10mm stark

Bestellnummer: **WA-KTP-410**



Wechselsysteme

Pneumatischer Adapter

Kontaktträgerplatte für FKS-IF

für WA-M-1510-I / WA-P-3010-I; mit Halterung für internes IF mit 1020 Pins, erweiterbar auf 2040 Pins ind. Drahtschutzplatte; max. Produktfläche: ca. 520x250mm; Außenmaß ca. 570x335mm

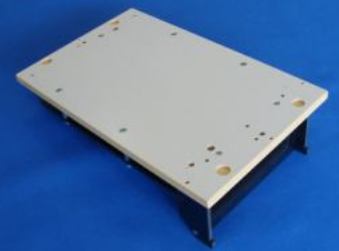
Bestellnummer: **WA-KTP-410-I**



Kontaktträgerplatte für FKS-IF

mit Halterung für internes IF mit max. 510 Pins ind. Drahtschutzplatte; max. Produktfläche: ca. 260x160 mm

Bestellnummer: **WA-KTP-210-I**



Kontaktträgerplatte

ind. interner 96poliger Schnittstelle max. Produktfläche: 295x180mm; Außenmaß: ca. 336x209mm

Bestellnummer: **WA-KTP-210**



Prüflingsauflageplatte

aus EGS-AS, ind. Federauflagen und 10 Distanzstoppern 02 (3mm hoch) max. Produktfläche: ca. 350x230mm, Außenmaß ca. 400x254mm, ca. 5mm stark

Bestellnummer: **WA-PAP-400**



Prüflingsauflageplatte

aus EGS-AS; ind. 10 Distanzstoppern 02 (3mm hoch) und Federauflagen max. Produktfläche: ca. 330x180mm, Außenmaß ca. 400x270mm, ca. 5mm stark

Bestellnummer: **WA-PAP-400-I**



Wechselsysteme

Pneumatischer Adapter

Prüflingsauflageplatte

aus EGS-AS; ind. Federauflagen
und 10 Distanzstoppern 02 (3mm hoch)
max. Produktfläche: ca. 205x110 mm;
Außenmaß ca. 270x140mm, ca. 5mm stark

Bestellnummer: **WA-PAP-140**



Prüflingsauflageplatte

aus EGS-AS; ind. 10 Distanzstoppern 02 (3mm hoch)
und Federauflagen
max. Produktfläche: ca. 180x110mm,
Außenmaß ca. 270x140mm, ca. 5mm stark

Bestellnummer: **WA-PAP-140-I**



Prüflingsauflageplatte

ca. 5mm stark, ind. Federauflagen
und 15 Distanzstoppern 02 (3mm hoch), aus EGS-619-AS-COMP Var. 2,
max. Produktfläche: ca. 520x295mm,
Außenmaß ca. 570x331mm

Bestellnummer: **WA-PAP-410**



Prüflingsauflageplatte

für WA-M-1510-I / WA-P-3010-I;
ind. 10 Distanzstoppern 02 (3mm hoch) und Federauflagen
max. Produktfläche: ca. 520x250 mm;
Außenmaß ca. 570x335mm; aus EGS-AS; ca. 5mm stark

Bestellnummer: **WA-PAP-410-I**



Prüflingsauflageplatte

aus EGS-AS; ind. 10 Distanzstoppern 02 (3mm hoch)
und Federauflagen
max. Produktfläche: ca. 260x160 mm;
Außenmaß ca. 336x209mm, ca. 5mm stark

Bestellnummer: **WA-PAP-210-I**



Wechselsysteme

Pneumatischer Adapter

Prüflingsauflageplatte

aus EGS-AS; ind. Federauflagen
und 10 Distanzstoppern 02 (3mm hoch)
max. Produktfläche: ca. 295x180mm;
Außenmaß: ca. 332x209mm, ca. 5mm stark

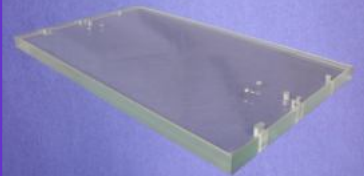
Bestellnummer: **WA-PAP-210**



Andruckplatte

aus ESD-Acrylglas, ca. 15mm stark,
Außenmaß : ca. 407x240mm
max. Nutzfläche: ca. 350x230mm; ind. 6Stk Abstandshalter M3x30 PA

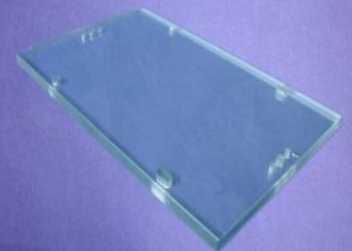
Bestellnummer: **WA-AP-400**



Andruckplatte

aus ESD-Acrylglas, ca. 10mm stark
Nutzfläche ca. 205x110mm;
Außenmaß: ca. 260x158mm

Bestellnummer: **WA-AP-140**



Andruckplatte

aus ESD-Acrylglas, ca. 15mm stark,
max. Nutzfläche: ca. 520x295mm;
Außenmaß : ca. 576x330,5mm

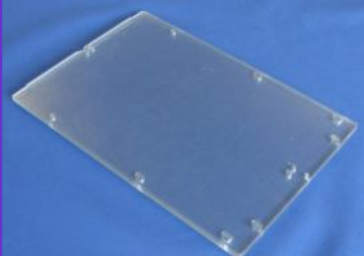
Bestellnummer: **WA-AP-410**



Andruckplatte

aus ESD-PVC, ca. 10mm stark
max. Produktfläche: ca. 295x180mm;
Außenmaß: ca. 335x227 mm

Bestellnummer: **WA-AP-210**



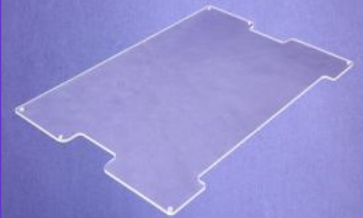
Wechselsysteme

Pneumatischer Adapter

Hülsenschutzplatte

für WA-KTP-400
aus Polycarbonat, ca. 3mm stark, ind. Befestigungsmaterial
Außenmaß: ca. 370x250mm

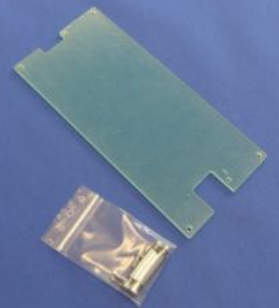
Bestellnummer: **WA-HSP-400**



Hülsenschutzplatte

für WA-KTP-140
aus Acrylglas, ca. 3mm stark, ind. Befestigungsmaterial
Außenmaß: ca. 239x112mm

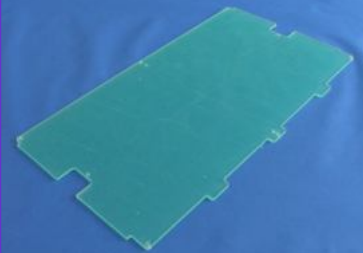
Bestellnummer: **WA-HSP-140**



Hülsenschutzplatte

für WA-KTP-410
aus PMMA, 3mm stark, farblos; ind. Befestigungsmaterial
Außenmaß: ca. 543x316mm

Bestellnummer: **WA-HSP-410**



Hülsenschutzplatte

für WA-KTP-210
aus Acrylglas, ca. 3mm stark, ind. Befestigungsmaterial
Außenmaß: ca. 321x182mm

Bestellnummer: **WA-HSP-210**



Interface Erweiterung 4x96pol. Wire-Wrap

für WA-KTP-400
nachrüstbar, ind. Befestigungsmaterial

Bestellnummer: **WA-KTP-IF384**



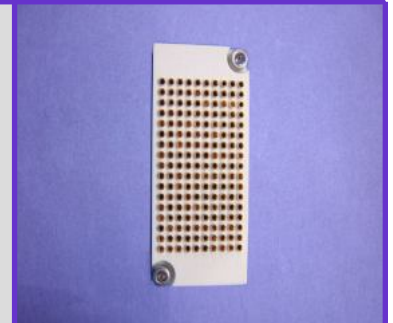
Wechselsysteme

Pneumatischer Adapter

Interface-Block 170 polig mit Innenkegel

mit 170 Kontakt Pins SIP-90-3
mit großem Innenkonus

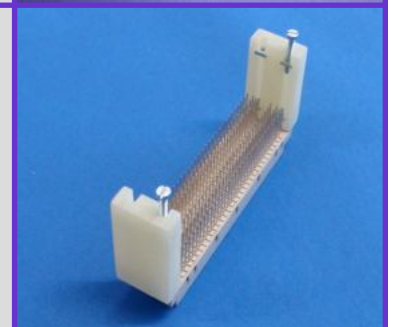
Bestellnummer: **TSI-50-101**



Interface Erweiterung 2x96pol. Wire-Wrap

für WA-KTP-140
nachrüstbar, ind. Befestigungsmaterial

Bestellnummer: **WA-KTP-IF192**



Interface Erweiterung 4x96pol. Wire-Wrap

für WA-M-1400/WA-M-1500/WA-P-3000
nachrüstbar, ind. Befestigungsmaterial

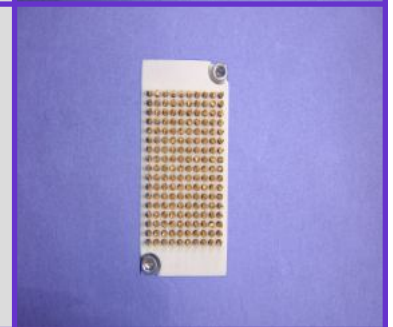
Bestellnummer: **WA-M-IF384**



Interface-Block 170 polig für Receiver

Bestückung:
Hülse: 100-SDG160W, Federkontaktstift: 100-PLG1603L

Bestellnummer: **TSI-50-201**



Interface Erweiterung 2x96pol. Wire-Wrap

für WA-M-1401/WA-M-1501
nachrüstbar, ind. Befestigungsmaterial

Bestellnummer: **WA-M-IF192**



Wechselsysteme

Pneumatischer Adapter

Pneumatischer Buchsenblock

8 pol. Übergabe für Blockschnittstelle adapterseitig

Bestellnummer: **TSI-50-PBB**



Pneumatischer Steckerblock

8 pol. Übergabe für Blockschnittstelle receiverseitig

Bestellnummer: **TSI-50-PSB**



Interfacehalterung für WA-M-1510-I

zur Erweiterung
Befestigung unterhalb der Grundplatte, für max. drei Blöcke (nicht enthalten);
montierbar an zwei Einbaupositionen

Bestellnummer: **WA-M-1510-I-203_1**



Interfacehalterung für WA-KTP-140/400/410-I

zur Erweiterung
Befestigung unterhalb der Kontaktträgerplatte,
für max. drei Blöcke (nicht enthalten)
montierbar an zwei Einbaupositionen

Bestellnummer: **WA-KTP-XX0-I-004**



Gehäuse-Erhöhung 90mm V2.0

für Gehäuse MFG-530-Pult-Gehäuse-V1.0; aus Aluminium,
lackiert lichtgrau RAL7035 Grobstruktur Glanz
ind. Rückwand aus Aluminium blank 2mm stark

Bestellnummer: **MFG-530-GEHÄUSEERHÖHUNG-90**



Wechselsysteme

Pneumatischer Adapter

<p>Gehäuse-Erhöhung 250mm</p> <p>für Gehäuse MFG-530-Pult-Gehäuse-V1.0 mit Öffnung in Rückwand incl. Abdeckung</p> <p>Bestellnummer: MFG-530-GEHÄUSEERHÖHUNG-250</p>	
<p>Gehäuse-Erhöhung 45mm</p> <p>für MFG-280-PULT-GEHÄUSE-V1.0 (für WA-M-1401/1501; PA3001)</p> <p>Bestellnummer: MFG-280-GEHÄUSEERHÖHUNG</p>	
<p>Gehäuse-Erhöhung 90mm V1.0</p> <p>für Gehäuse MFG-700-Pult-V1.0; aus Aluminium lackiert lichtgrau RAL7035 Grobstruktur Glanz</p> <p>Bestellnummer: MFG-700-GEHÄUSEERHÖHUNG-90</p>	
<p>Endlagenschalter für WA-P-30xx</p> <p>(D-A93); Schließer betätigt, wenn Zylinder ausgefahren ist ind. Einbau und Anschluß an Steuerplatine</p> <p>Bestellnummer: WA-P-3000-SG</p>	
<p>Gefederte Prüflingsauflage mit 3N</p> <p>mit Montagehülse Höhe ausgefedert: 13,3mm, Kopfdrm. 4mm, Nickel</p> <p>Bestellnummer: WA-GPA-13-3N</p>	

Wechselsysteme

Pneumatischer Adapter

Gefederte Prüflingsauflage mit 6N

mit Montagehülse
Höhe ausgefedert: 13,3mm, Kopfdm. 4mm, Messing

Bestellnummer: **WA-GPA-13-6N**



Gefederte Prüflingsauflage mit 3N Kunststoff

mit Montagehülse
Höhe ausgefedert: 13,3mm, Kopfdm. 3mm, Kunststoff

Bestellnummer: **WA-GPA-13-3N-K**



Gefederte Prüflingsauflage mit 6N Kunststoff

mit Montagehülse
Höhe ausgefedert: 13,3mm, Kopfdm. 3mm, Kunststoff

Bestellnummer: **WA-GPA-13-6N-K**

