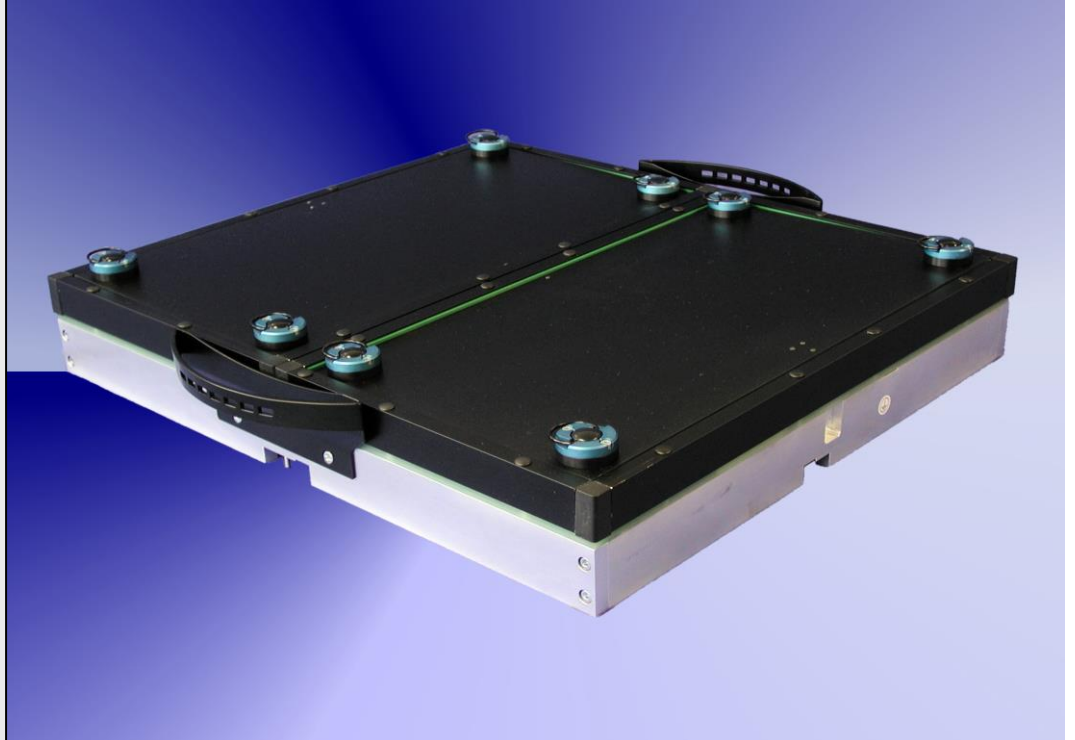




## HP-70-21GP



### Technische Beschreibung

- Doppelkammer-Vakuumadapter für das 3070 Agilent Testsystem
- Außenmaße : 480 x 460 x 90 mm
- Max. Produktfläche : 2x ( 165 x 300 ) mm
- Original Agilent Schnittstellenplatte
- Stabile Ausführung aufgrund des Alu-Rahmens
- PAG-Verriegelungssystem
- Prüflingsauflageplatte aus ESD gerechtem Plattenmaterial
- Nadelträgerplatte aus 15mm dickem Glasfasermaterial (GP-Ausführung)
- GPS ESD L-Kassettendichtung
- Abgerundete Dichtungsecken (zum besseren Ansaugen)
- ESD-Ableitnadeln serienmäßig
- Siebdruck auf der Ober- und Unterseite der Nadelträgerplatte
- Ergonomisch gestaltete Griffe
- Großes Angebot an Test Jet Komponenten
- Vakuumplatte 8 mm (optional)
- Lieferung ab Lager

## Zubehör für HP-70-21GP

<p><b>Techn. Beschreibung:</b> Personality Pin Schnittstellen-Kontaktstift</p>		<p><b>Techn. Beschreibung:</b> Personality Pin bestücken</p>	
<p><b>Bestellnummer:</b></p>	<p><b>HP-44-275</b></p>	<p><b>Bestellnummer:</b></p>	<p><b>VER-24</b></p>