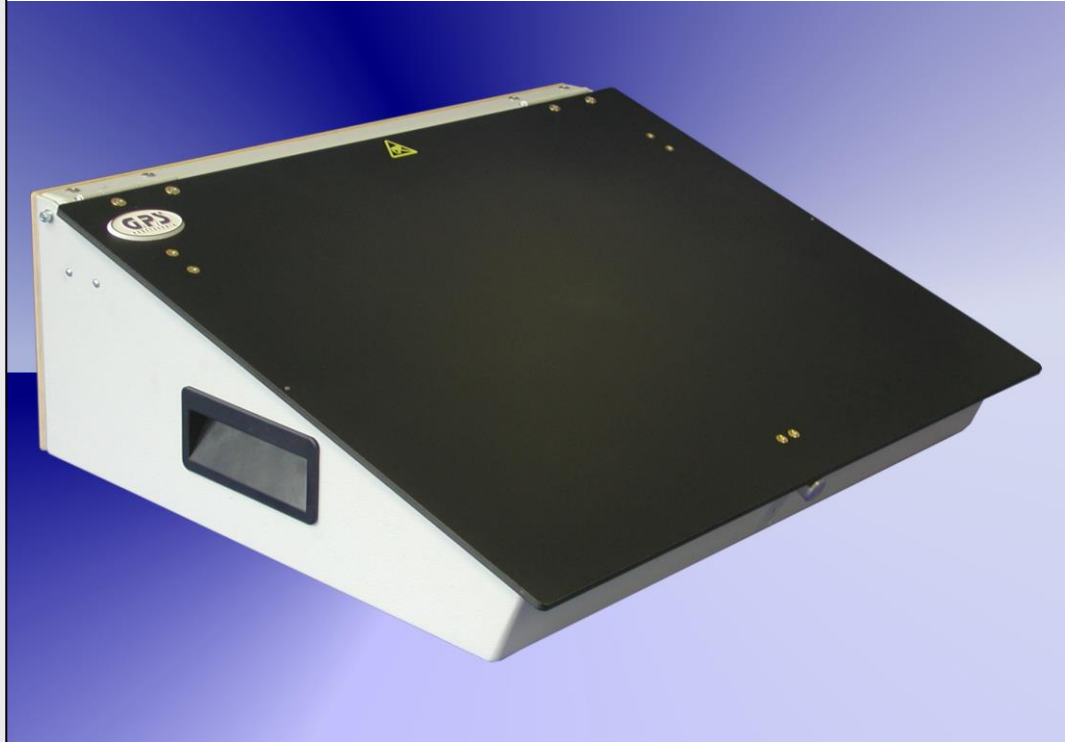


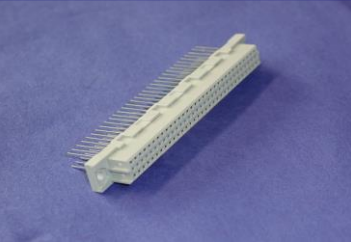
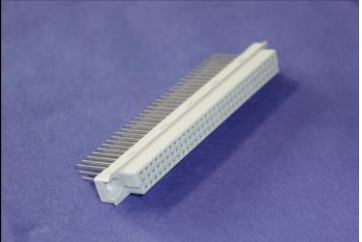
## TSU-50-500



### Technische Beschreibung

- Mechanischer Adapter für das R&S Testsystem TSU
- Außenmaße: 510 x 430 x 190 mm
- Max. Produktfläche: 430 x 330 mm
- Hoher Bedienkomfort durch die geneigte Form
- Stabile Ausführung aufgrund des Alu-Gehäuses
- ESD gerechtes Plattenmaterial zum Selbstausbau
- Sicherheitsaufsteller serienmäßig
- Das Gehäuse kann während des Debuggings geöffnet bleiben
- Schnittstelle wird ohne Bestückung geliefert
- Lieferbar ab Lager

Zubehör

<p><b>Techn. Beschreibung:</b> Interfacestecker, 64 polig</p> <p><b>Bestellnummer:</b></p>	 <p><b>FL-C-64-WW-17-Gerade</b></p>	<p><b>Techn. Beschreibung:</b> Interfacestecker, 96 polig</p> <p><b>Bestellnummer:</b></p>	 <p><b>FL-C-96-WW-13-Gerade</b></p>