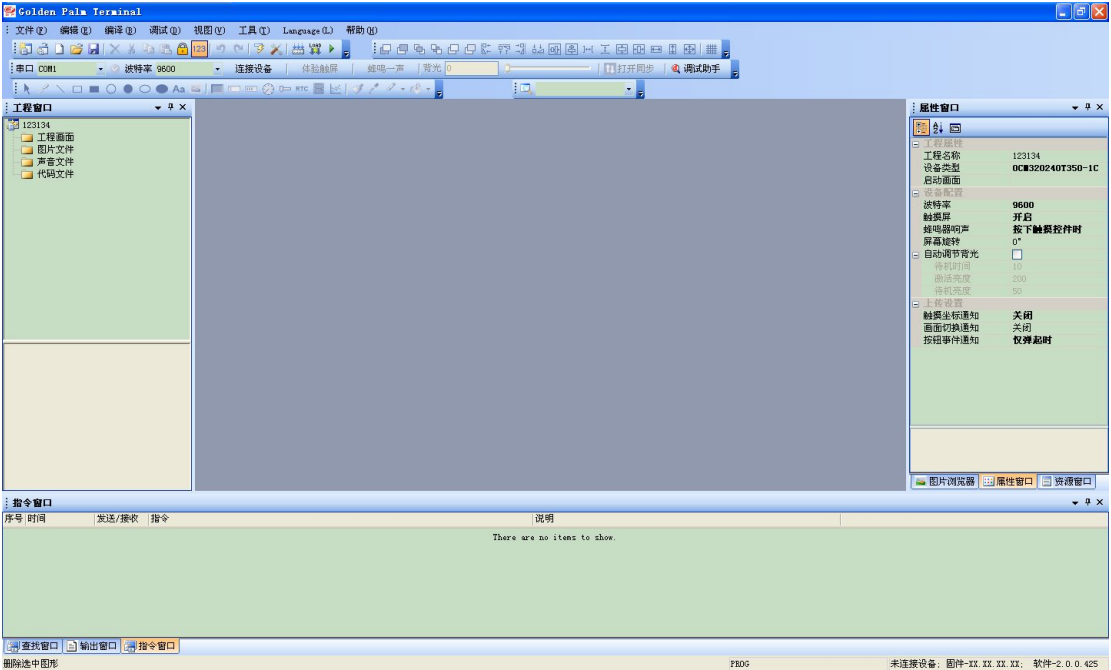
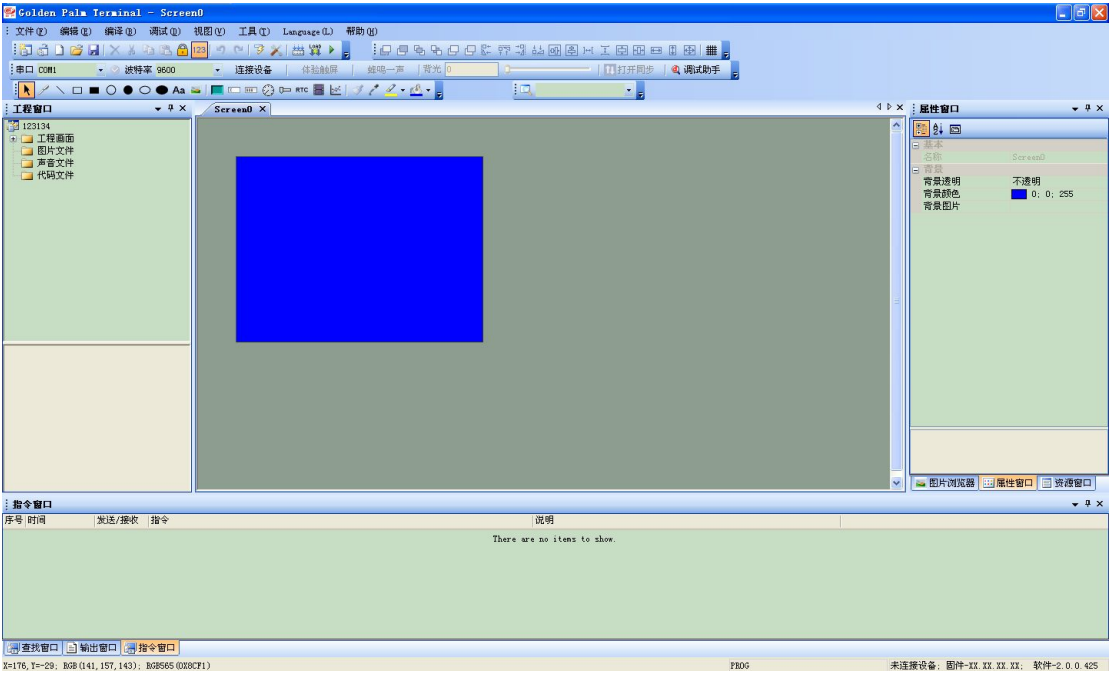


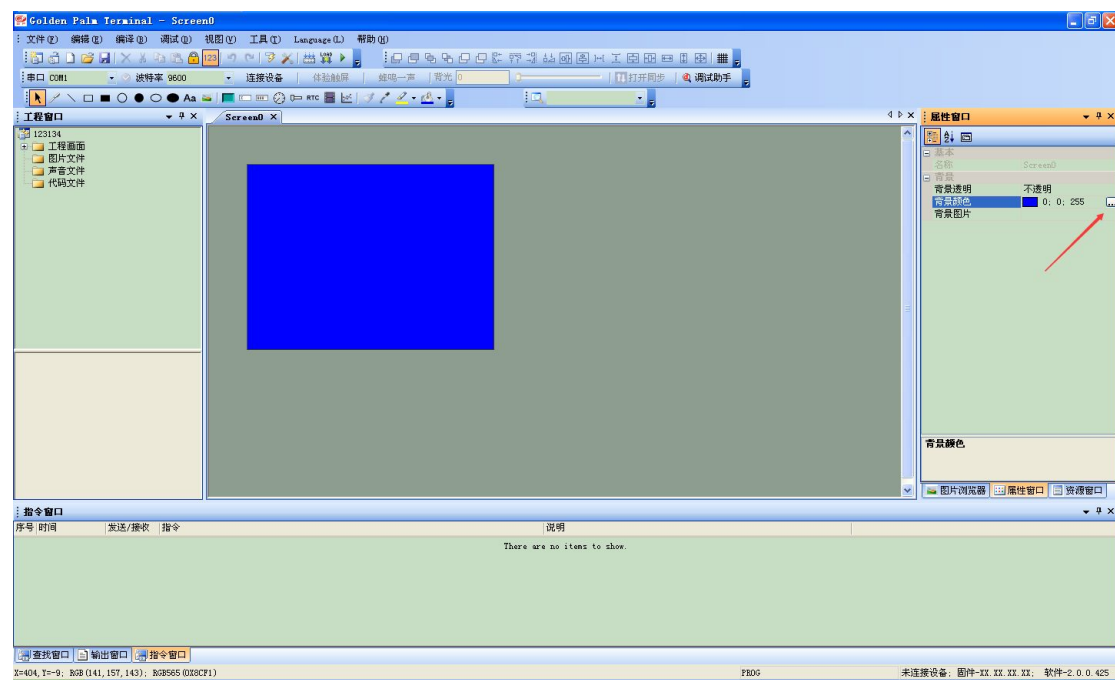
1.安装 C 系列上位机软件。打开软件，点击菜单栏“文件”-“新建工程”。不用修改默认参数，点击“确定”，新建一个工程。



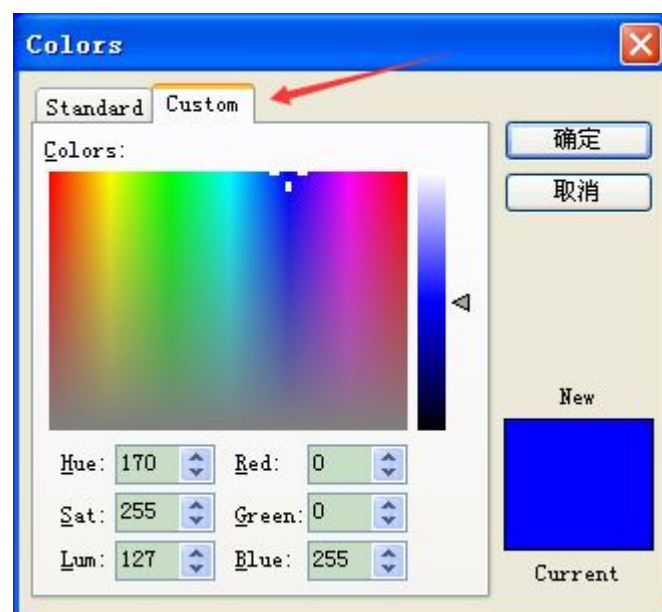
2.点击菜单栏“文件”-“新建画面”，出现一蓝色底色画面。



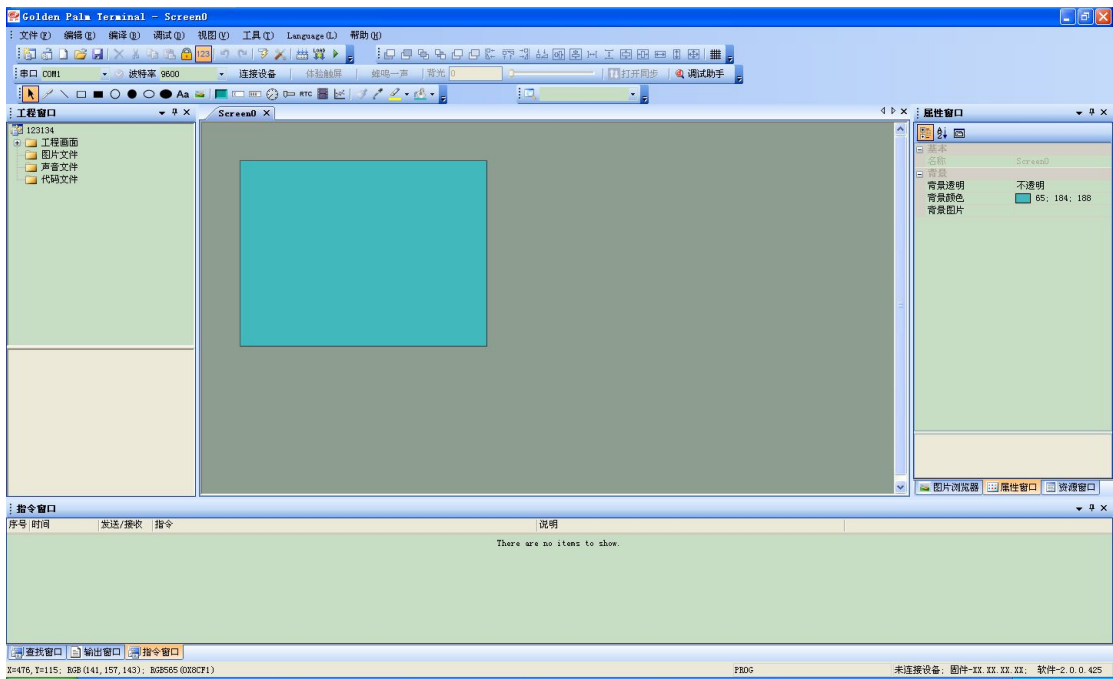
3. 点击右边“背景颜色”，点击右边的扩展键



4. 弹出颜色框，点击“Custom”，选择自己需要的颜色，选好后点击确定。



5.确定后，画面底色变为自定义颜色。



6.将鼠标移至画面自定义颜色区域，软件左下角会显示当前鼠标所在的 RGB565 颜色值

