

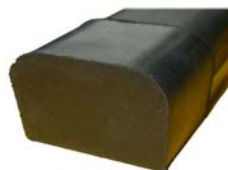


TS19 Schaltleiste zum Aufkleben

Informationsblatt



Profil ohne
Klebeband



Profil mit Endkappe

Profil mit
Klebeband



Das Beispiel zeigt eine typische Anwendung mit Rundungen. TS19 aufgeklebt an einem Elektro-Hubwagen.

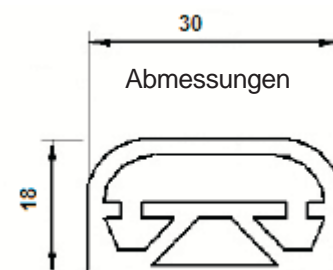


Die TS19 ist eine sehr vielseitige Schaltleiste. Sie ist sowohl für Kontrollfunktionen als auch für Sicherheitsanwendungen ideal geeignet. Die TS19 Schaltleiste besitzt keine Montageschiene sondern wird entweder direkt mittels geeignetem Kleber oder mit Hilfe des bei der Konfektionierung aufgebrachtten doppelseitigen Klebebandes befestigt. Diese Gesamtkonstellation erlaubt es in einfacher Weise die Schaltleiste ebenso auf geraden Flächen, wie auch auf Rundungen aufzubringen.

Das innere Schaltelement ist in die obere Hälfte des Profils eingesetzt, um so die sofortige Aktivierung und einen Nachlaufweg zu gewährleisten. Die Schaltleiste wird in kundenspezifischen Längen angefertigt. Für die TS19 stehen auch Endkappen zur Verfügung.

Technische Daten

Betätigungskraft (80mm Prüfkörper, 20°C)	<110N (11kg)
Nachlaufweg max., 20°C	4mm
Betätigungsweg (80mm Prüfkörper, 20°C)	4mm
Gehäusematerial	EPDM
Gehäusefarbe	schwarz
Schutzart	IP65
Betriebstemperatur	-20°C-+60°C
Gewicht	400g / m
Spannung max.	30Vdc
Schaltstrom max. @ 30Vdc	1A
Montage mittels	geeignetem Kleber oder doppelseitigem Klebeband



Anwendungsgebiete

- Elektro-Hubwagen
- Fahrerlose Transport Systeme FTS
- Hebebühnen
- Versenkbare Tisch- u. Möbelteile
- Türen und Tore
- Fahrende Lagersysteme
- Kurierdienstroboter
- Schiebetüren
- Transportsysteme
- Behinderten - Einrichtungen
- Verfahrbare Abdeckungen