



seelector*LUX* HD/SD

Sehen - Aufnehmen - Auswerten - Überwachen



Das extrem helle Megalux
LED-Linienlicht-System

Optimales homogenes LED-Licht
für die Oberflächeninspektion!



MEGALUX LED-Linienlicht-System *seelectorLUX HD/SD*

seelectorLUX HD/SD

extrem helle und homogene Linie

Integriertes Design

seelectorLUX integriert mit dem Einsatz der neuen bahnbrechenden Technologien ACT*, HSE und MIC 2.0 einen intelligenten Controller und eine Flüssigkeitskühlung*, Stromregelung und Kommunikationsschnittstellen in einem sehr schlanken Formfaktor. *seelectorLUX HD / SD* liefert eine bisher nicht dagewesene Kombination aus Lichtintensität, Langzeitstabilität und Controllerfunktionen.

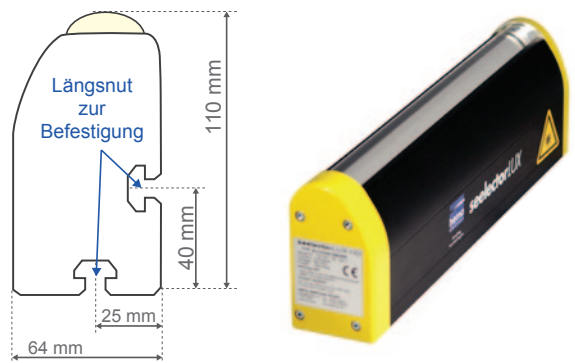
3 neue bahnbrechende Technologien im *seelectorLUX* Linienlicht:

- **ACT (Array Cooling Technology)*:**
Flüssigkeitsgekühlte LED Arrays für stabilen Hochleistungseinsatz
- **HSE (Homogeneity Shaping Engine)**
Verlustarme und extrem homogenisierte optische Lichtführung
- **MIC 2.0 (Multiple Interface Controller)**
Einfachste Einbindung

Intelligenter Controller

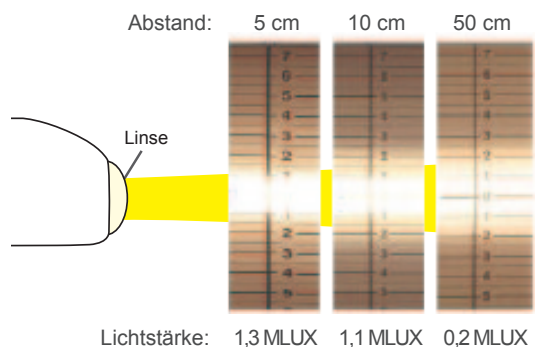
Vier individuell anpassbare Profile erlauben dem Kunden die Prüfung von verschiedenen Materialien oder Fehler, ohne die Performance des LED-Systems verändern zu müssen. Der leistungsstarke integrierte Controller bietet standardmäßig eine Eigendiagnose des gesamten LED-Systems inklusive Helligkeits- und Temperaturanzeigen. Teil dieser Eigendiagnose ist eine Notausschaltung, die verhindert, dass das LED-System überlastet wird. Das garantiert eine lange LED-Lebensdauer. Das integrierte Logbuch macht es einfach, bei Fehlermeldungen und eventuellen Performanceänderungen die Ursache zu finden. Auch kundenspezifische Wünsche wie Blitzfunktion oder ein Kommandointerpreter können realisiert werden.

Schlankes Gehäusedesign



Lichtformung

Durch die neu entwickelte Homogeneity Shaping Engine wird ein vom Abstand nahezu unbeeinflusstes circa 2 cm breites Lichtband erzeugt.



Die Konfigurationsoberfläche

per Webbrowser

Webbasierend werden *seelectorLUX HD/SD* Linienlichter ganz einfach mit einem Browser (PC, etc) konfiguriert, angezeigt oder in eine existierende Maschinensteuerung eingebunden. Bei Integration in ein Netzwerk mit Internetverbindung kann auch ein Remote Management durchgeführt werden.

(*nur bei der HD-Version)



leading technologies



Technische Daten und Steuerung

Spezifikationen	seelectorLUX HD	seelectorLUX SD
Lichtintensität Dimmbarkeit Fixer Focus Linienbreite Homogenität	> 1.000.000 lux (in 50 mm Arbeitsabstand) 1 - 100 % 50 mm - 500 mm 20 mm > 98 %	> 350.000 lux (in 50 mm Arbeitsabstand) 1 - 100 % 50 mm - 500 mm 20 mm > 96 %
Schnittstellen	Ethernet, TTL Triggereingang, TTL Alarmausgang	
Kundenspezifische Anpassungsmöglichkeiten	z.B.: CAN, RS232/RS485, USB, Profibus, analoger Eingang (0 – 10 V)	
Farben (Wellenlängen) Weiss (Farbtemperatur) Mischbestückung Augenschutzklasse	470 nm (blue), 530 nm (green), 627 nm (red), weitere Farben auf Anfrage ANSI 4000K, weitere Farben auf Anfrage auf Anfrage ohne Diffusor: moderates Risiko, mit Diffusor: geringes Risiko, Klassifizierung nach CEI/IEC 62471:2006	
Mechanik		
verfügbare Längen HD/SD Kühlaggregat Anschluss Kühlung Gehäuse Gewicht	ab 250/500 mm bis 4000 mm in Schritten von 250/500 mm, Sonderlängen auf Anfrage extern, auf Anfrage 3/8" Aluminium, eloxiert, IP54 (IP67 & lebensmittelechte Umhausungen auf Anfrage) ca. 6,5 kg (500 mm), je 250 mm Längenzunahme zuzüglich ca. 2 kg	Gehäusedesign: <ul style="list-style-type: none"> ■ Einfache und flexible Montage an der Anlage durch ein doppeltes Längsnutensystem ■ schmales Gehäusedesign für enge Einbauverhältnisse ■ industrietaugliche Steck- und Kabelverbindungen ■ selbstdichtende Schlauchkupplungen (optional für die HD-Version)



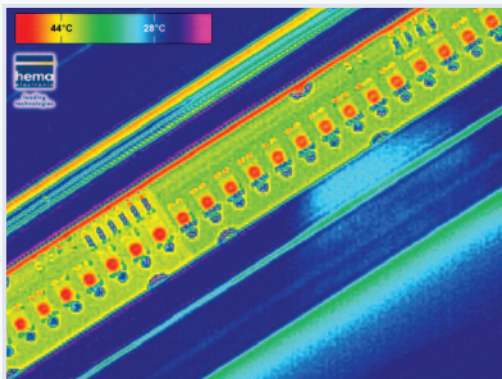
Das User Interface zur Intensitätsregelung per Webbrowser

Regelbares Längsprofil (LED-Einheiten von 6,25/12,5 cm (HD/SD) Breite können geregelt werden, um Inhomogenitäten, z.B. der Kamera, an den Rändern auszugleichen)

- Speichern / Laden von Längsprofilen
- Netzwerkkonfiguration
- Statusanzeige mit Alarm und Temperatur



seelectorLUX HD/SD Ausführungen und Controller



Optimiertes Wärmemanagement

Ausführungen:

seelectorLUX HD

- > 1 Megalux
- aktive Flüssigkeitskühlung

seelectorLUX SD

- > 350.000 lux
- passive Kühlung

MEGALUX

LED-Linienlicht
seelectorLUX HD/SD



Die neue intelligente **seelectorLUX** Serie bringt durch ihre flüssigkeitsgekühlte, extrem helle LED-Array-Linie **essentielle Vorteile** gegenüber den herkömmlichen Systemen und setzt einen neuen Maßstab für LED-basierende Linienbeleuchtungen!

Optimales Licht für den Einsatz in Oberflächeninspektion bei Bahnwaren, Wafer, Glas und Metall zur Qualitätssicherung, Inspektion von Fahrbahnen, Dokumenten, Druck und Leiterplatten.

Die **Lichtprofileinstellung** in Kombination mit höchster Lichtintensität erlaubt viel höhere Abtastgeschwindigkeiten der eingesetzten Kameras und eine bessere Bildqualität.

Mit dem durchgängigen thermischen Management wird eine **Lebensdauer** von weit über **50.000 Stunden** erreicht.

Controller

- Steuerung: DIG I/O oder Webserver
- 4 Lichtprofile an Bord
- Fehlerspeicher
- Notaus bei Übertemperatur
- Helligkeitsanzeige
- Trigger bis 20 kHz
- Logbuch für Service

Zusätzliche kundenspezifische Entwicklungsmöglichkeiten für die seelectorLUX Serie

- Blitzfunktion
- Profilsenquenz
- Kommandointerpreter

Die Technologieplattform von hema electronic bietet Ihnen als Kunden zudem die Möglichkeit jegliche LED (auch UV und IR) Beleuchtungen für Ihre Applikation entwickeln zu lassen.

Lassen Sie uns über Ihre Anwendung sprechen!

sales@hema.de

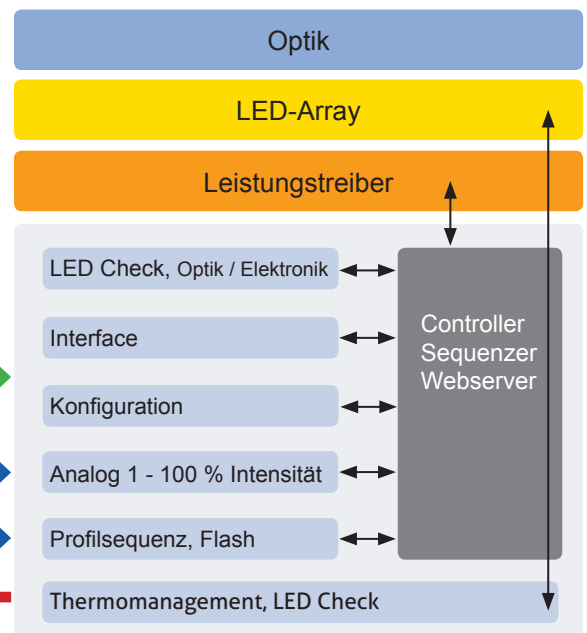


Ethernet etc.

Analog 0 - 10 V

Trigger

Alarm



hema electronic GmbH
Röntgenstraße 31
73431 Aalen, Germany

Tel. 0 73 61 / 94 95 - 0
Fax: 0 73 61 / 94 95 - 45
E-Mail: info@hema.de
Web: www.hema.de

seelectorLUX HD 03/12 de

Technische Änderungen vorbehalten!