

## RFID-Schlüsselanhänger Bauform „B“

### Technologien:

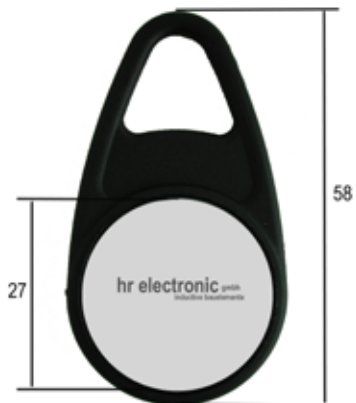
**125 kHz:**  
EM 4102  
EM 4150  
Hitag-1  
Hitag-2  
Temic 5551

**13,56 MHz:**  
Mifare  
Legic  
I-Code  
weitere auf  
Anfrage



### Farbauswahl Deckel und Gehäuse (ähnlich):

Schwarz RAL9011	Grün RAL6024
Rot RAL3000	Gelb RAL1016
Blau RAL5017	Grau RAL7035



### Aufbau / Einsatz:

Das Gehäuse des Schlüsselanhängers ist aus hochwertigem ABS-Kunststoff gespritzt und ist somit extrem bruch- und stoßfest. Der Deckel wird mit dem Gehäuse verpresst. Der Transponder im Gehäuse wird meist (abhängig vom Transpondertyp) als wasserresistentes Laminat ausgeführt.

Durch die etwas längere Bauform kann der Schlüsselanhänger auch bequem in Getränkeautomaten angewendet werden.

### Farben / Kombinationen:

Standardfarben für das Gehäuse sind schwarz, blau, rot, gelb und grün. Standardfarbe für den Deckel ist grau. Sonderfarben für Gehäuse und Deckel sind auf Anfrage lieferbar.

Der Schlüsselanhänger ist durch Laserbeschriftung oder im UV-Druck-Verfahren mit einem Logo personalisierbar. Auch laufende Nummern können aufgebracht werden. Programmierung der Chips (nur bei R/W) nach Kundenwunsch möglich.

### Transponder:

Der Schlüsselanhänger ist mit verschiedenen Transpondern lieferbar (siehe Technologien).

**Spezialkombinationen:** Wir kombinieren die meisten 125 kHz Transponder zusammen mit 13,56 MHz Systemen. Somit sind Doppeltransponder in fast allen Variationen lieferbar.

hr electronic gmbh  
Vogelherd 23  
D-78176 Blumberg

Tel: +49 (0)7702-477 960  
Fax: +49 (0)7702-477 989

E-mail: [info@hrelectronic.com](mailto:info@hrelectronic.com)  
Internet: [www.hrelectronic.com](http://www.hrelectronic.com)