

ifm electronic



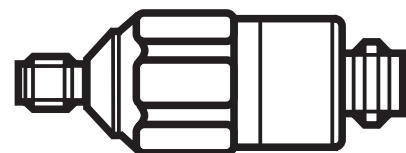
Notice de montage
Capteur de vibrations

efector800[®]

VSA001

FR

704105/06 08/2015



Contenu

1	Remarque préliminaire	3
2	Consignes de sécurité	3
3	Fonctionnement et caractéristiques.....	3
4	Raccordement électrique.....	3
4.1	Utilisation d'un câble blindé	4
5	Montage.....	4
5.1	Faire un perçage conique	5
6	Schéma d'encombrement.....	6
7	Maintenance, réparation et élimination.....	6
8	Données techniques	6

1 Remarque préliminaire

- Une demande d'opération est indiquée par „▶“.
Exemple: ▶ Monter l'appareil selon l'illustration.



Remarque importante

Le non-respect peut aboutir à des dysfonctionnements ou perturbations.



Information

Remarque supplémentaire.

2 Consignes de sécurité

- Avant la mise en service de l'appareil, lire la description du produit. S'assurer que le produit est approprié pour l'application concernée sans aucune restriction d'utilisation.
- L'appareil est conforme aux dispositions et directives de l'UE en vigueur.
- L'emploi non approprié ou incorrect peut mener à des défauts de fonctionnement de l'appareil ou à des effets non désirés dans votre application.
- C'est pourquoi le montage, le raccordement électrique, la mise en service, le fonctionnement et l'entretien de l'appareil ne doivent être effectués que par du personnel qualifié et autorisé par le responsable de l'installation.

FR

3 Fonctionnement et caractéristiques

- Détection de vibrations sur des machines et installations
- Pour le raccordement à l'électronique de diagnostic VSExxx

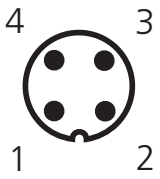
4 Raccordement électrique



L'appareil doit être monté par un électricien qualifié.

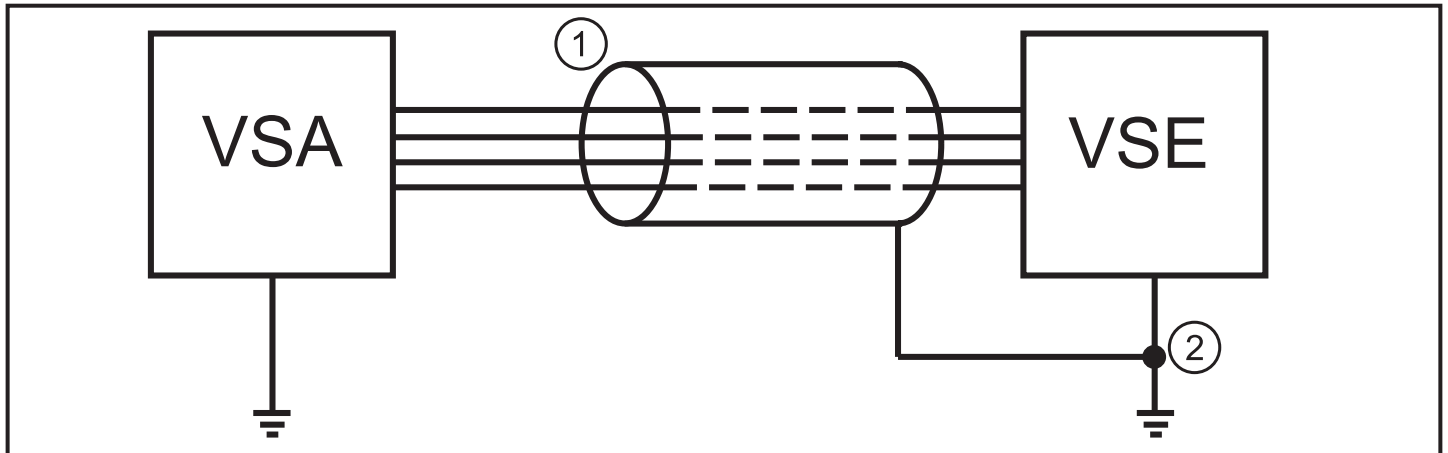
Les règlements nationaux et internationaux relatifs à l'installation de matériel électrique doivent être respectés.

- ▶ Mettre l'installation hors tension.
- ▶ Raccorder l'appareil.

M12		broche 1: L+ (7,2...10,8 V DC)
		broche 2: I _{out}
		broche 3: GND
		broche 4: auto-test

4.1 Utilisation d'un câble blindé

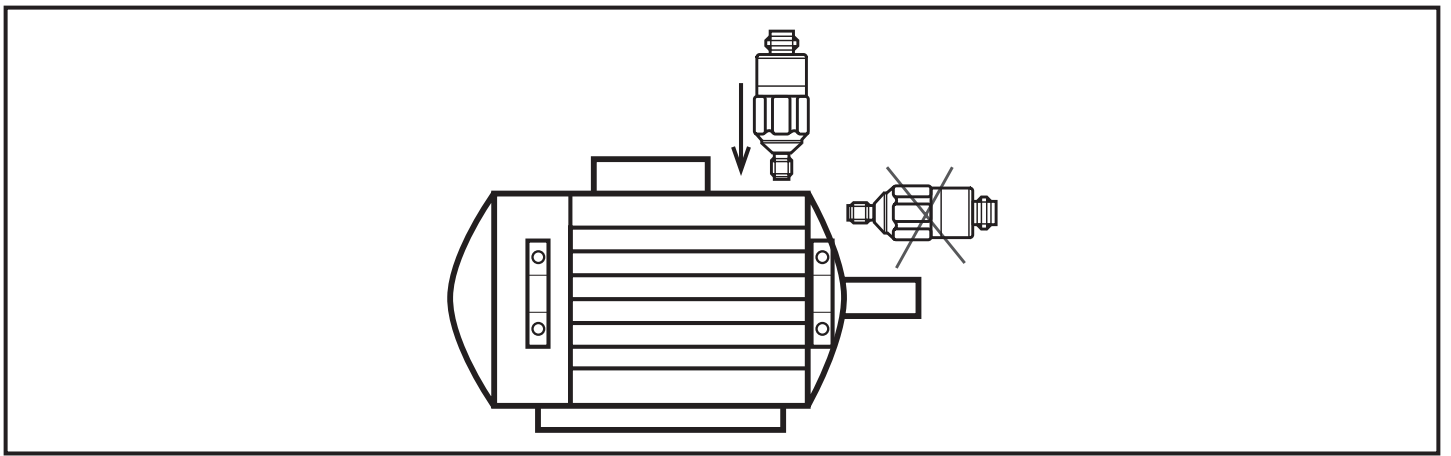
- ▶ Utiliser un câble blindé pour éviter les perturbations conduites par le câble.
- ▶ Raccorder le câble blindé au rail DIN dans l'armoire électrique.



- 1: blindage
- 2: rail DIN

5 Montage

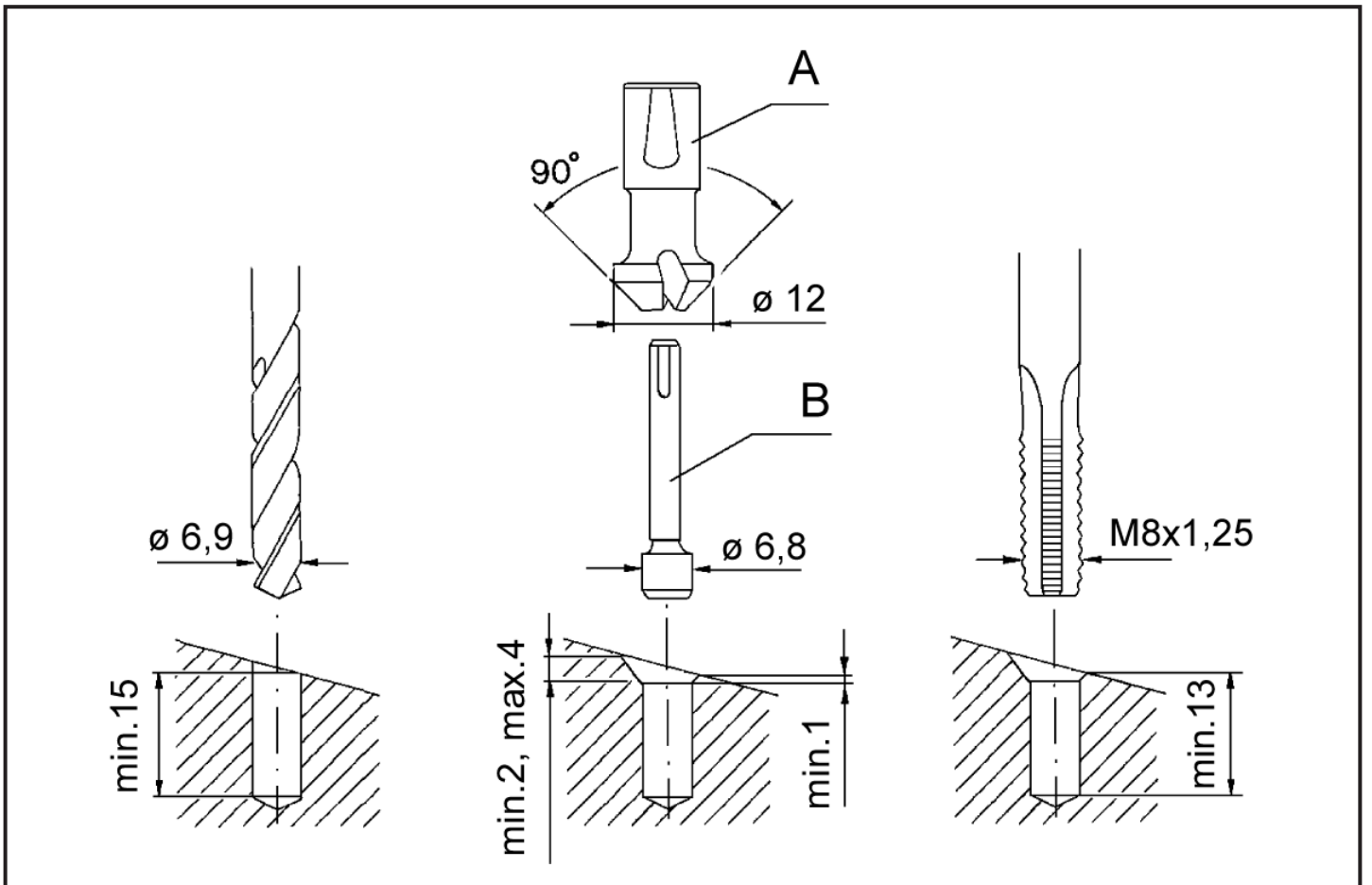
- ▶ Montage seulement sur un support massif et vertical au support machine à proximité du roulement ou au flasque.
- ▶ S'assurer de la direction correcte des signaux.
- ▶ S'assurer d'une transmission sûre des vibrations et éviter des couches intermédiaires élastiques.
- ▶ Visser l'appareil avec un couple de serrage de 8 Nm.
- ▶ Utiliser une rondelle conique sur des surfaces planes.
- ▶ Faire un perçage conique sur des surfaces obliques ou bombées.



5.1 Faire un perçage conique

La position de montage doit être préparée comme suit en cas de surfaces de boîtier obliques ou bombées :

FR

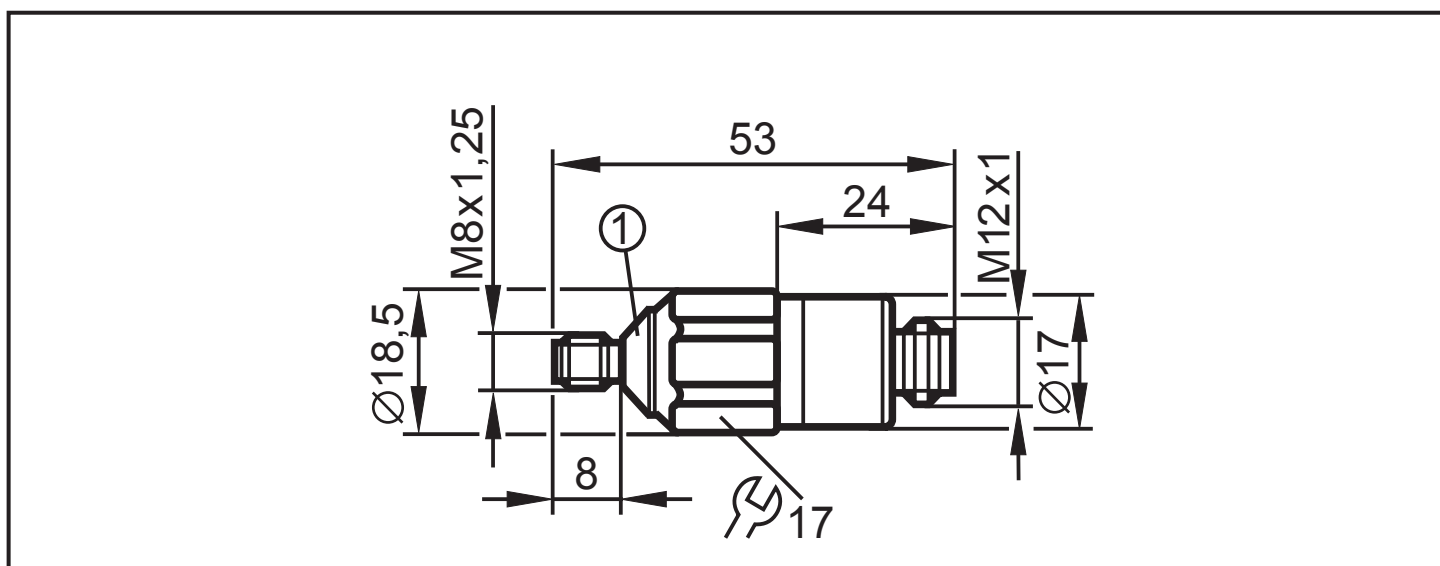


1. Percer un trou avec un foret $\varnothing 6,9$ mm

2. Créer un cône de 90° avec une fraise conique ou un outil à chanfreiner (A) et un insert de centrage (B) $\varnothing 6,8$ mm

3. Tarauder un filetage M8 x 1,25

6 Schéma d'encombrement



1: angle conique = 90 °

7 Maintenance, réparation et élimination

En cas de fonctionnement correct, il n'est pas nécessaire de prendre des mesures relatives à la maintenance et la réparation. S'assurer d'une élimination écologique de l'appareil après son usage selon les règlements nationaux en vigueur.

8 Données techniques

Données techniques et informations supplémentaires sur notre site web à www.ifm.com --> Select your country --> Fiche technique :