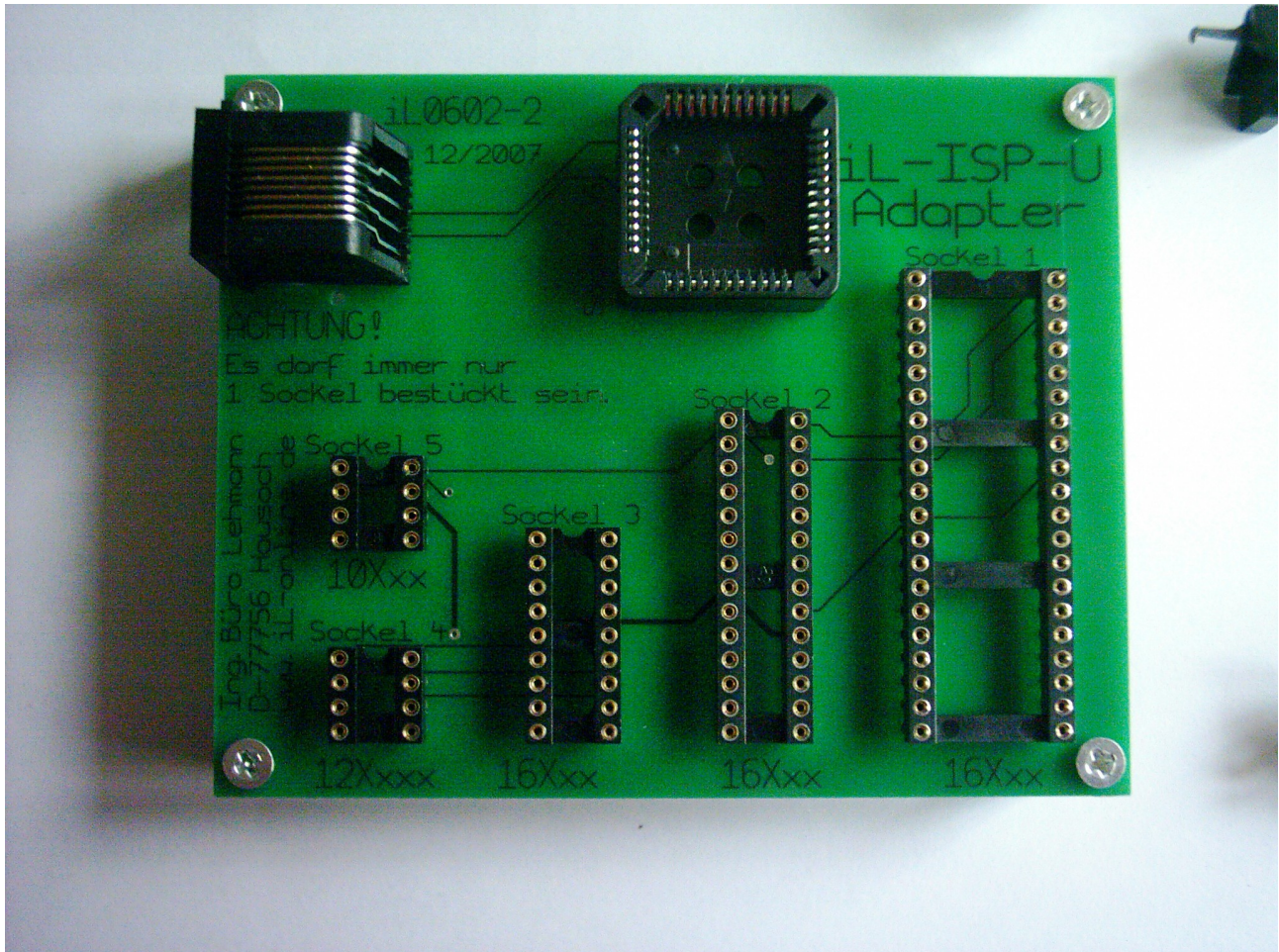


## iL\_ISP\_U – Adapter

Das iL\_ISP\_U-Programmiergerät ist dafür ausgelegt, die PIC-Bausteine direkt im eingelöteten Zustand zu programmieren. In vielen Fällen wäre es aber geschickt, wenn diese PICs als Einzelbauteil außerhalb der Applikation programmiert werden könnten.

Deshalb wurde dieser Adapter entwickelt. Er wird direkt mit dem Programmiergerät iL\_ISP\_U verbunden. Dazu wird oben links eine RJ-45-Buchse eingebaut. Die übrigen



Socket werden mit Präzisionssockeln bestückt. Die zu programmierenden PICs können nun direkt eingesteckt werden.

### ACHTUNG!

Es darf immer nur ein PICs eingesteckt sein.

Alternativ können auch Nullkraftsockel verwendet werden. Sie erleichtern vor allem das Herausnehmen der PICs aus den Sockeln. Das Entnehmen von PLCC-Gehäusen wird durch ein entsprechendes Werkzeug sehr vereinfacht.

