

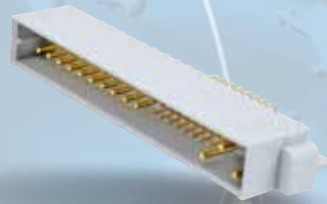
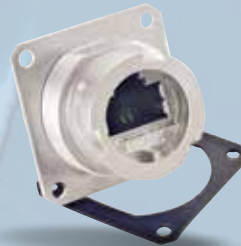
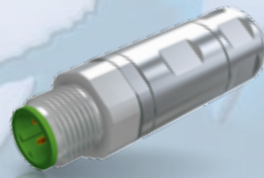
# PRODUKTÜBERSICHT *PRODUCT OVERVIEW*



**IN2CONNECT**  
ELECTRONIC CONNECTORS

# CONEC<sup>®</sup>

TECHNOLOGY IN CONNECTORS<sup>™</sup>





## TECHNOLOGY IN CONNECTORS™

Die zunehmende Vernetzung im Industriefeld – Stichwort Industrie 4.0 – stellt immer höhere Anforderungen, an die eingesetzten Steckverbinder. Kürzere Zeiten für Montage, hohe Datenübertragungsraten sowie ein zuverlässiger Betrieb der Geräte auf lange Sicht sind nur einige Anforderungen, denen sich das Unternehmen CONEC seit fast 40 Jahren erfolgreich stellt.

CONEC ist global tätig und mit eigenen Niederlassungen bzw. Produktionsstätten in Kanada, USA, China, Tschechien, Polen, Frankreich und England vertreten.

Am Stammsitz in Lippstadt verfügt CONEC über eine große Forschungs- und Entwicklungsabteilung, einen eigenen Werkzeugbau, eine CNC-Präzisionsdreherei sowie eine Kunststoff-spritzgießerei.

*Industry 4.0, the current trend of increasing automation and data exchange in manufacturing environments, has resulted in new demands on electronic connectors.*

*More data, being transferred at faster speeds, and the need for high reliability in sometimes harsh environments, has forced the development of new connectors.*

*CONEC's nearly 40 years of experience positions us to be a world leader in these interconnect products.*

*CONEC is a global player with its own subsidiaries and/or production facilities in Canada, United States, China, Czech Republic, Poland, France and UK.*

*At our headquarters in Lippstadt, CONEC has a large Research and Development Department, its own tooling shop, a CNC precision turnery and a plastic injection moulding plant.*

CONEC Germany, Lippstadt



CONEC Canada, Brampton



CONEC USA, Garner



Neben einer Vielzahl an Steckverbindern sämtlicher aktueller Standards liegt unsere besondere Stärke in der Entwicklung anwendungsspezifischer Lösungen.

CONEC Produkte finden ihren Einsatz in der Automatisierungs-, Telekommunikations- und Energietechnik, im Maschinenbau, der Agrarwirtschaft sowie in der Medizintechnik, dem Transportwesen und der Luftfahrtindustrie.

Unser synchrones Produktionssystem „CONEC aktiv“ basiert auf den Prinzipien der Lean Production und ist die Basis für unseren nachhaltigen Erfolg.

Mit Schnelligkeit, Flexibilität und Anpassungsfähigkeit sind wir in der Lage, die wechselnden Kundenbedürfnisse optimal zu befriedigen.

Insbesondere im Bereich der integrierten Umspritzung von Komponenten und Baugruppen sehen wir eine unserer Stärken.

Absolute Kundenorientierung bedeutet für uns: Das richtige Produkt, zum richtigen Zeitpunkt, in der richtigen Menge und der richtigen Qualität an den richtigen Ort zu liefern.

*In addition to a variety of connectors for all current standards, our particular strength is the development of customized solutions.*

*CONEC products are used in automation, telecommunications and energy technology, mechanical engineering, agriculture and medical technology, transportation and aviation industry.*

*Our synchronous production system „CONEC active“ is based on the principles of lean production and is the key to our sustained success.*

*In particular, we consider one of our strengths to be in the field of integrated moulding of components and assemblies.*

*To us, absolute customer orientation means: To deliver the right product at the right time, in the right quantity and the right quality to the right place.*



	Seite/Page
CONEC SuperCon Power Hybrid Steckverbinder/ <i>CONEC SuperCon power Hybrid connectors</i>	5
Rundsteckverbinder umspritzt/ <i>Circular connectors overmoulded</i>	6
Rundsteckverbinder konfektionierbar/ <i>Circular connectors field attachable</i>	7
Einbauf lansche/ <i>Sockets</i>	8
Einbauf lansche SMT/THR / <i>Sockets SMT/THR</i>	9
Einbaustecker/Einbaukupplung/ <i>Panel plugs</i>	10
Power Steckverbinder/ <i>Power connectors</i>	11
Hochtemperatur/Food & Beverage Steckverbinder/ <i>High Temperature/Food &amp; Beverage connectors</i>	12
Steckverbinder für BUS-Systeme/ <i>Connectors for BUS-Systems</i>	13
Verteilersysteme/ <i>Junction systems</i>	14
Steckverbinder für Land- und Baumaschinen/ <i>Connectors for agricultural &amp; construction machinery</i>	15
Verteilersystem Typ S, M, L/ <i>Junction system Type S, M, L</i>	16
D-SUB Standard/High Density/Combination/ <i>D-SUB Standard/High Density/Combination</i>	17
Filter D-SUB Standard/High Density/Combination/Adapter / <i>Filter D-SUB Standard/High Density/Combination/Adapter</i>	18
D-SUB Hauben und Zubehör/ <i>D-SUB Hoods and Accessories</i>	19
IP67 D-SUB Standard/High Density/Combination / <i>IP67 D-SUB Standard/High Density/Combination</i>	20
IP67 Filter D-SUB Standard/High Density/Combination/Adapter/ <i>IP67 Filter D-SUB Standard/High Density/Combination/Adapter</i>	21
IP67 D-SUB Hauben/ <i>IP67 D-SUB Hoods</i>	22
IP67 Power Bajonett/ <i>IP67 Power Bayonet</i>	23
IP67 RJ45 Industrial Ethernet Steckverbinder/ <i>IP67 RJ45 Industrial Ethernet connectors</i>	24
IP67 Mini USB, USB 2.0, USB 3.0 Steckverbinder/ <i>IP67 Mini USB, USB 2.0, USB 3.0 connectors</i>	25
IP67 Fiber Optic LC-Duplex/ <i>IP67 Fiber Optic LC-Duplex</i>	26
Fiber Optic Kupplungen/ <i>Fiber Optic adapters</i>	27
CompactPCI Steckverbinder/ <i>CompactPCI connectors</i>	28
AdvancedTCA Steckverbinder/ <i>AdvancedTCA connectors</i>	29
MicroTCA Steckverbinder/ <i>MicroTCA connectors</i>	30
PC104 und PC104plus Steckverbinder/ <i>PC104 and PC104plus connectors</i>	31
DIN EN 60603-2 Steckverbinder (DIN 41612)/ <i>DIN EN 60603-2 connectors (DIN 41612)</i>	32
DIN 41617 Steckverbinder/ <i>DIN 41617 connectors</i>	33
Flachbandkabel Steckverbinder/ <i>Flatcable connectors</i>	34



**Nutzen/Benefits**

- Platzersparnis durch Übertragung von Daten und Leistung in einem Steckverbinder  
*Space-saving by transmitting data and power with one connector*
- Schnelle und sichere Verbindung mittels Bajonettverriegelung  
*Quick and secure connection by bayonet locking*
- Schutzart IP67  
*Degree of protection IP67*
- Applikationsbezogene Leitungsqualitäten  
*Application-related cable qualities*
- Kompakte und robuste Bauform  
*Compact and robust design*

**Anwendungsfelder/Applications**

- Antriebstechnik/Drive technology
- Maschinenbau/Machine manufacturing
- Robotik/ Robotics
- Montage- und Fertigungslinien/Assembly and production lines
- Erneuerbare Energien/Renewable energy



Merkmale/Characteristics	B12	B17	B23
Codierung/Coding	1, 2	1, 2, 3	1, 2, 3
Kupplung (umspritzt, konfektionierbar)/ Female Connector (overmoulded, field attachable)	✓	✓	✓
Stecker (Flansche)/ Male Connector (Sockets)	✓	✓	✓
Schirmung/Shielding			✓
Ausführung/ Configuration	axial	axial	axial, gewinkelt/angled
Polzahl für Datenübertragung/ Number of poles data transmission		4	
Polzahl für Power/ Number of poles power	2	3, 4, 5	5, 6
Strombelastbarkeit der Daten-Kontakte/ Current rating data contacts		4 A @ 30 °C	
Strombelastbarkeit der Power-Kontakte/ Current rating power contacts	10 A @ 30 °C	14 A @ 30 °C 20 A @ 30 °C	32 A @ 30 °C 32 A + 20 A @ 30 °C
Bemessungsspannung/ Rated voltage	80 V	600 V 230 V	600 V
Leitungsqualität/ Cable quality		TPU	
Bajonettverriegelung/Bayonet locking	✓	✓	✓
Schutzart/Degree of protection (im gesteckten und verschraubten Zustand/ in mated condition)		IP67	

Die Tabelle zeigt nur eine allgemeine Variantenübersicht. Nicht jede Variantenkombination ist verfügbar. The table just shows a general overview. Some variants might not be available.



**Nutzen/Benefits**

- Robuster Aufbau bei kleinstmöglichem Bauraum  
*Robust design with minimum space requirements*
- Verschraubung mit Drehmomentschlüssel möglich  
*Mating can be controlled with torque wrench*
- Selbstsichernde Verschraubung  
*Vibration proof screw lock*
- Applikationsbezogene Leitungsqualitäten  
*Application-related cable qualities*

**Anwendungsfelder/Applications**

- Maschinenbau/*Machine manufacturing*
- Sensor- und Drehgeberhersteller/*Sensor and encoder manufacturers*
- Erneuerbare Energien/*Renewable energy*
- Land- und Baumaschinen/*Agricultural & Construction machinery*
- Prüf- und Diagnosegeräte/*Test devices and instruments*
- Antriebstechnik/*Drive technology*
- Kommunikationstechnik/*Communication technology*



Merkmale/Characteristics	M8x1	M12x1	7/8"	Rund24
Codierung/Coding	A, B, D, P	A, B, C, D, L, S, T, X		
Kupplung/Female Connector	✓	✓	✓	✓
Stecker/Male Connector	✓	✓	✓	✓
Schirmung/Shielding	✓	✓		
Ausführung/Configuration	axial, gewinkelt/angled	axial, gewinkelt/angled	axial, gewinkelt/angled	axial, gewinkelt/angled
Polzahl/Number of poles	3, 4, 5, 8	3, 4, 5, 6, 8, 12, 2+PE, 3+PE, 4+PE	2+PE, 4, 4 + PE	3+PE, 6+PE
LED-Anzeige/Display	2, 3 LED	2, 3 LED		
Leistungsqualität/Cable quality	PVC, TPU	PVC, TPU, TPU strahlenvernetzt/irradiated	PVC, TPU	PVC
Schraubanschluss mit Messing-Überwurfschraube/-mutter/ Screw termination with brass coupling screw/nut	✓	✓	✓	
Schraubanschluss mit Edelstahl-Überwurfschraube/-mutter/ Screw termination with stainless steel coupling screw/nut	✓	✓		
Schraubanschluss mit Kunststoff-Überwurfschraube/-mutter/ Screw termination with plastic coupling screw/nut		✓		✓
Schnappanschluss Snap-in termination	✓			
Schraub- /Schnappanschluss Screw- /Snap-in termination	✓			
Schutzart/Degree of protection (im gesteckten und verschraubten Zustand/ in mated condition)	IP67	IP67	IP67	IP67

Die Tabelle zeigt nur eine allgemeine Variantenübersicht. Nicht jede Variantenkombination ist verfügbar. *The table just shows a general overview. Some variants might not be available.*



**Nutzen/Benefits**

- Verschraubung mit Drehmomentschlüssel möglich (M8, M12)  
*Mating can be controlled with torque wrench (M8, M12)*
- Selbstsichernde Verschraubung  
*Vibration proof screw lock*
- Einfache Konfektion im Feld ohne Spezialwerkzeug  
*Easy field attachable without special tools*
- M12x1 Anschlussquerschnitt 1,5 mm<sup>2</sup>  
*M12x1 cable cross section 1.5 mm<sup>2</sup>*

**Anwendungsfelder/Applications**

- Maschinenbau/*Machine manufacturing*
- Industrielle Schnittstellen/*Industrial interfaces*
- Kabelkonfektion/*Cable Assembly*
- Kommunikationstechnik/*Communications*
- Medizintechnik/*Medical*
- Militär/*Millitary*
- Prozessautomation/*Process automation*
- Telekommunikation/*Telecommunications*
- Transportindustrie/*Transport industry*
- Sensor- und Drehgeberhersteller/*Sensor and encoder manufacturers*
- Erneuerbare Energien/*Renewable energy*
- Land- und Baumaschinen/*Agricultural & Construction machines*
- Prüf- und Diagnosegeräte/*Test devices and instruments*
- Antriebstechnik/*Drive technology*
- Montage- und Fertigungslinien/*Assembly and production lines*



Merkmale/Characteristics	M8x1	M12x1	7/8"	Rund24
Codierung/Coding	A, P	A, B, D, X		
Kupplung/Female Connector	✓	✓	✓	✓
Stecker/Male Connector	✓	✓	✓	✓
Schirmung/Shielding	✓	✓		
Ausführung/Configuration	axial, gewinkelt/angled	axial, gewinkelt/angled	axial	axial, gewinkelt/angled
Polzahl/Number of poles	3, 4	4, 5, 8	2+PE, 4, 4+PE	3+PE, 6+PE
Anschlussquerschnitt Terminal cross section	max. 0,5 mm <sup>2</sup>	max. 1,5 mm <sup>2</sup>	max. 1,5 mm <sup>2</sup>	max. 1,5 mm <sup>2</sup>
Anschlussquerschnitt Crimp Terminal cross section crimp	max. 0,34 mm <sup>2</sup>	A, B, D max. 1,0 mm <sup>2</sup> X max. 0,34 mm <sup>2</sup>		
Lötanschluss Solder termination	✓			
Klemmanschluss Clamp termination	✓	✓		
Schraubanschluss Screw termination	✓	✓	✓	✓
Crimpschluss Crimp termination	✓	✓		
Schraubanschluss mit Messing-Überwurfschraube/-mutter/ Screw termination with brass coupling screw/nut	✓	✓	✓	
Schraubanschluss mit Edelstahl-Überwurfschraube/- mutter/Screw termination with stainless steel couplingscrew/nut		✓		
Schraubanschluss mit Kunststoff-Überwurfschraube/-mutter/ Screw termination with plastic coupling screw/nut		✓		✓
Schutzart/Degree of protection (im gesteckten und verschraubten Zustand/in mated condition)	IP67	IP67	IP67	IP67

Die Tabelle zeigt nur eine allgemeine Variantenübersicht. Nicht jede Variantenkombination ist verfügbar. *The table just shows a general overview. Some variants might not be available.*



**Nutzen/Benefits**

- Vorder- und Hinterwandmontage  
*Front and back panel mounting*
- Automatische Bestückung der SMT-Version möglich  
*Automatic placement for SMT versions*
- Farbige Kontaktträger zur Vermeidung von Fehlsteckungen  
*Colored contact insulators to avoid wrong plugging*
- Direkte Montage auf Leiterplatte  
*Direct circuit board mounting*
- Hohe Polzahl bei minimalem Bauraum  
*High number of poles with minimum space requirements*

**Anwendungsfelder/Applications**

- Antriebstechnik/Drive technology
- Servomotoren/Servo motors
- Frequenzumrichter/Frequency converters
- Drehgeber/Rotary encoders
- Gehäuse- und Gerätebau/Housing and device production
- Medizintechnik/Medical
- Messtechnik/Test & Measurement devices
- Land- und Baumaschinen/Agricultural & Construction machines
- Prüf- und Diagnosegeräte/Test devices and instruments



Merkmale/Characteristics	M8x1	M12x1	7/8"
Codierung/Coding	A, B, D, P	A, B, D, L, S, T, X	
Kupplung/Female Connector	✓		✓
Stecker/Male Connector	✓	✓	✓
Schirmung/Shielding	✓	✓	
Ausführung/Configuration	axial, gewinkelt/angled	axial, gewinkelt/angled	axial
Polzahl/Number of poles	3, 4, 5, 8	3, 4, 5, 6, 8, 12, 2+PE, 3+PE, 4+PE	2+PE, 4, 4+PE
Frontmontage/Front panel mounting	✓	✓	✓
Hinterwandmontage/Back panel mounting	✓	✓	✓
Positionierbar/Positioning		✓	
Konfektionierbar/Field attachable		✓	
LED-Anzeige/Display		3 LED	
Einschraubgewinde/Thread	M8x0,5	M16x1,5, PG9, M12x1	PG11, PG13,5
Einbauhöhe/Installation Height	je nach Variante/depending on version		
Litzenanschluss/Wire termination	✓	✓	✓
PCB-Anschluss/PCB-termination	✓	✓	✓
Schutzart/Degree of protection (im gesteckten und verschraubten Zustand/ in mated condition)	IP67	IP67	IP67

Die Tabelle zeigt nur eine allgemeine Variantenübersicht. Nicht jede Variantenkombination ist verfügbar. /The table just shows a general overview. Some variants might not be available.

Zubehör/Accessories	M8x1	M12x1	7/8"
Schutzkappen/Protection caps	✓	✓	✓
Schutzkappen mit Schlaufe <i>Protection caps with loop</i>	✓	✓	✓
Kontermutter/Lock nut	✓	✓	✓





**Nutzen/Benefits**

- Vorder- und Hinterwandmontage  
*Front and back panel mounting*
- Automatische Bestückung der SMT-Version möglich  
*Automatic placement for SMT versions*
- Direkte Montage auf Leiterplatte/Direct circuit board mounting
- Hohe Polzahl bei minimalem Bauraum  
*High number of poles with minimum space requirements*
- Demontierbar/Removable
- Geringe Belastungskräfte für die Platine/Low forces on the board
- Niedrige Übergangswiderstände der Schirmung  
*Low contact resistance on the shielding*
- Großer Toleranzausgleich zwischen Platine und Flansch  
*Large tolerance compensation between board and housing*
- Hohe Datenübertragungsrate (X-cod)/ High data performance (X-cod)

**Anwendungsfelder/Applications**

- Antriebstechnik/Drive technology
- Servomotoren/Servo motors
- Frequenzumrichter/Frequency converters
- Drehgeber/Rotary encoders
- Gehäuse- und Gerätebau/Housing and device production
- Medizintechnik/Medical
- Messtechnik/Test & Measurement devices
- Land- und Baumaschinen/Agricultural & Construction machines
- Prüf- und Diagnosegeräte/Test devices and instruments
- Kommunikationstechnik/Communication technology



Merkmale/Characteristics	M8x1	M12x1
Codierung/Coding	A, B	A, B, D, X
Kupplung/Female Connector	✓	✓
Stecker/Male Connector	✓	✓
Ungeschirmt/Unshielded	✓	✓
Geschirmt/ Shielded	✓	✓
Ausführung/Configuration	axial	axial
Polzahl/Number of poles	3, 4, 5, 8	4, 5, 8
Frontmontage/Front panel mounting	✓	✓
Hinterwandmontage Back panel mounting	✓	
Einschraubgewinde/ Thread	M8x1 M10x1 M12x1	M14x1
Einbauhöhe/ Installation Height	6 mm, 9 mm, 10 mm, 13 mm	9 mm, 13 mm
SMT-Montage/SMT mounting	✓	✓
THR-Montage/THR mounting	✓	✓ (nur/only X-Cod.)
Reflow löten/ Reflow soldering		✓
Schutzart/Degree of protection (im gesteckten und verschraubten Zustand/ in mated condition)	IP67	IP67

Die Tabelle zeigt nur eine allgemeine Variantenübersicht. Nicht jede Variantenkombination ist verfügbar. The table just shows a general overview. Some variants might not be available.



**Nutzen/Benefits**

- Einfacher Einbau ins Gehäuse durch Einpressen  
*Easy installation in housing by pushing in*
- Geringe Einbauhöhe  
*Low installation height*
- Verschiedene Anschlussmöglichkeiten  
*Various connection possibilities*

**Anwendungsfelder/Applications**

- Sensoren/Sensors
- Gehäuse- und Gerätebau/Housing and device production



Merkmale/Characteristics	M8x1	M12x1
Codierung/Coding	A	A
Kupplung/Female Connector	✓	
Stecker/Male Connector	✓	✓
Schirmung/Shielding	✓	
Ausführung/Configuration	axial	axial
Polzahl/Number of poles	3, 4	4, 5, 8
Gehäuseausführung Housing material	Kunststoff/Plastic Metall/Kunststoff transparent/Metal/plastic transparent Metall/Metal	Kunststoff/Plastic
Lötanschluss/Solder termination	✓	✓
PCB-Anschluss/PCB-termination	✓	✓
Schutzart/Degree of protection (im gesteckten und verschraubten Zustand/ in mated condition)	IP67	IP67

Die Tabelle zeigt nur eine allgemeine Variantenübersicht. Nicht jede Variantenkombination ist verfügbar. *The table just shows a general overview. Some variants might not be available.*



**Nutzen/Benefits**

- Übertragung von hohen Strömen auf kleinstmöglichem Raum  
*Transmission of high currents on minimum space requirements*
- Gegen Verstecken durch verschiedene Codierungen geschützt  
*Polarity reversal prevented with coded insulators*
- Robuster Aufbau bei kleinstmöglichem Bauraum  
*Robust design with minimum space requirements*
- Verschraubung mit Drehmomentschlüssel möglich  
*Mating can be controlled with torque wrench*
- Selbstsichernde Verschraubung  
*Vibration proof screw lock*

**Anwendungsfelder/Applications**

- Maschinenbau/*Machine manufacturing*
- Sensor- und Drehgeberhersteller/*Sensor and encoder manufacturers*
- Erneuerbare Energien/*Renewable energy*
- Land- und Baumaschinen/*Agricultural & Construction machines*
- Prüf- und Diagnosegeräte/*Test devices and instruments*
- Antriebstechnik/*Drive technology*



Merkmale/Characteristics	M12x1		7/8"		Rund 24 umspritzt/ overmoulded
	umspritzt/ overmoulded	Einbauflandsche/ Sockets	umspritzt/ overmoulded	Einbauflandsche/ Sockets	
Codierung/Coding	L, S, T	L, S, T			
Kupplung/Female Connector	✓	✓	✓	✓	✓
Stecker/Male Connector	✓	✓	✓	✓	✓
Ausführung/ Configuration	axial	axial	axial, gewinkelt/angled	axial	axial
Polzahl/Number of poles	3, 4, 2+PE, 3+PE, 4+FE	3, 4, 2+PE, 3+PE, 4+FE	2+PE, 4+PE,	2+PE, 4+PE	3+PE, 6+PE
Anschlussquerschnitt/ Terminal cross section	1,5 mm <sup>2</sup> / 2,5mm <sup>2</sup>	1,5 mm <sup>2</sup> / 2,5mm <sup>2</sup>	2,5 mm <sup>2</sup>	2,5 mm <sup>2</sup>	2,5 mm <sup>2</sup>
Schraubanschluss mit Messing-Überwurfschraube/-mutter Screw termination with brass coupling screw/nut	✓		✓		
Litzenanschluss/ Wire termination		✓	✓	✓	✓
PCB Anschluss/ PCB termination			✓		
Mit Leitung/with cable	✓		✓		✓
Schutzart/Degree of protection (im gesteckten und verschraubten Zustand/ in mated condition)	IP67	IP67	IP67	IP67	IP67

Die Tabelle zeigt nur eine allgemeine Variantenübersicht. Nicht jede Variantenkombination ist verfügbar. *The table just shows a general overview. Some variants might not be available.*



**Nutzen/Benefits**

- Beständigkeit gegen handelsübliche aggressive Reinigungsmittel  
*Resistance to commercial aggressive cleaning agents*
- Robuster Aufbau bei kleinstmöglichem Bauraum  
*Robust design with minimum space requirements*
- Verschraubung mit Drehmomentschlüssel möglich  
*Mating can be controlled with torque wrench*
- Selbstsichernde Verschraubung  
*Vibration proof screw lock*
- Einsatz in dauerhaft erhöhten Umgebungstemperaturen (HT)  
*Use in constantly high ambient temperatures (HT)*

**Anwendungsfelder/Applications**

- Molkereien, Käsereien/*Dairies, cheese factories*
- Lebensmittelindustrie/*Food Processing industry*
- Getränkeabfüllanlagen/*Beverage bottling/filling plants*
- Antriebstechnik/*Drive technology*
- Kunststoffspritzgießerei/*Plastics injection molding plant*



Merkmale/Characteristics	M8x1		M12x1	
	umspritzt/overmoulded	Einbauf lansche/Sockets	umspritzt/overmoulded	Einbauf lansche/Sockets
Codierung/Coding	A	A	A	A
Kupplung/Female Connector	✓	✓	✓	✓
Stecker/Male Connector	✓		✓	
Ausführung/Configuration	axial, gewinkelt/angled	axial	axial, gewinkelt/angled	axial
Hochtemperatur (HT) <i>High Temperature</i>			✓	✓
Lebensmittel (F&B) <i>Food &amp; Beverage</i>	✓	✓	✓	✓
Polzahl/Number of poles	3, 4	3, 4	4, 5	4, 5
LED-Anzeige/Display	2, 3 LED		3 LED	
Einschraubgewinde/Thread		M8x0,5		M16x1,5, PG9
Leitungsqualität/Cable quality	PP orange		PP orange, TPE strahlenvernetzt/irradiated	
Litzenanschluss <i>Wire termination</i>		✓		✓
Schutzart/Degree of protection <i>(im gesteckten und verschraubten Zustand/ in mated condition)</i>	IP67	IP67 (F&B)	IP65 (HT), IP67 (F&B)	IP67, IP67 (F&B)

Die Tabelle zeigt nur eine allgemeine Variantenübersicht. Nicht jede Variantenkombination ist verfügbar. /The table just shows a general overview. Some variants might not be available.



**Nutzen/Benefits**

- Robuster Aufbau bei kleinstmöglichem Bauraum  
*Robust design with minimum space requirements*
- Selbstsichernde Verschraubung  
*Vibration proof screw lock*
- Applikationsbezogene Farbgebung von Leitungen und Kontaktträgern  
*Application-related coloring of cables and contact insulators*

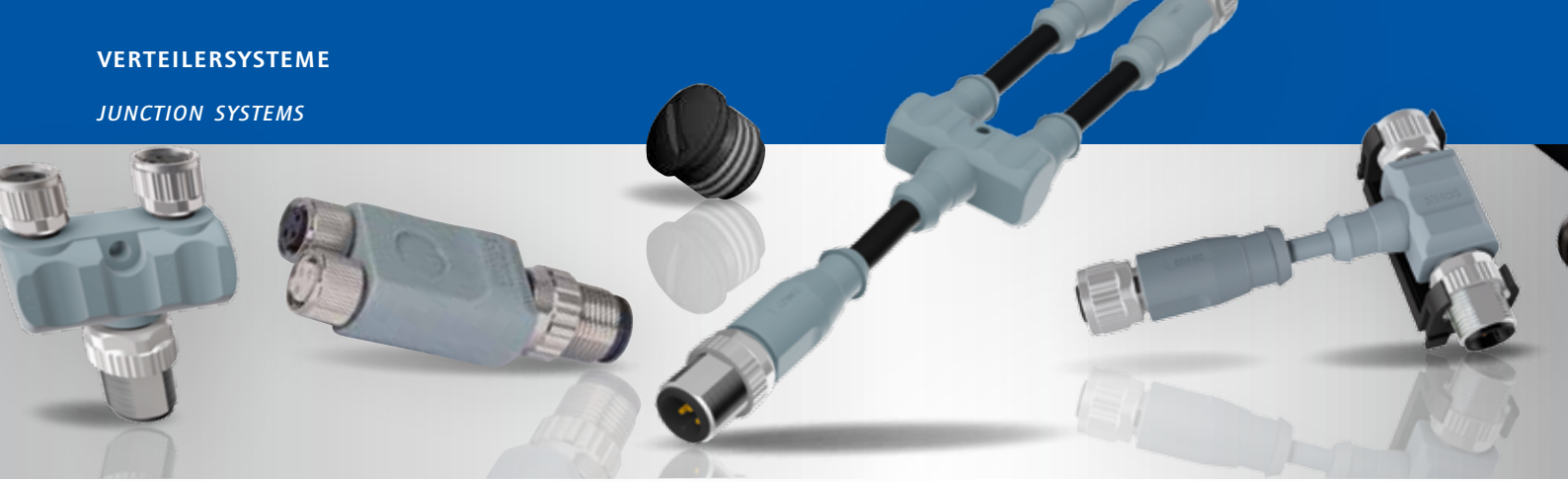
**Anwendungsfelder/Applications**

- Montage- und Fertigungslinien/*Assembly and production lines*
- Prozessautomation/*Process automation*
- Gebäudeautomation/*Building automation*
- Sicherheits- und Überwachungssysteme/*Security and surveillance systems*
- Industrielle Schnittstellen/*Industrial interfaces*
- Kabelkonfektion/*Cable Assembly*
- Kommunikationstechnik/*Communications*
- Medizintechnik/*Medical*
- Militär/*Military*
- Telekommunikation/*Telecommunications*
- Transportindustrie/*Transport industry*



Merkmale/Characteristics	M8x1			M12x1			RJ45
	umspritzt/ overmoulded	konfektionierbar/ field attachable	Einbauflansche/ Sockets	umspritzt/ overmoulded	konfektionierbar/ field attachable	Einbauflansche/ Sockets	
Codierung/Coding	A, D	A, P	A, D, P	B, D, X	B, D, X	B, D, X	
Kupplung/Female Connector	✓	✓	✓	✓	✓	✓	
Stecker/Male Connector	✓	✓		✓	✓	✓	✓
Ausführung/Housing type	axial, gewinkelt/ angled	axial, gewinkelt/ angled	axial, gewinkelt/ angled	axial, gewinkelt/ angled	axial	axial, gewinkelt/ angled	axial
Profibus DP				✓	✓	✓	
Industrial Ethernet 100 MHz	✓	✓	✓	✓	✓	✓	✓
10 Gigabit Ethernet (x-codiert/x-coded)				✓	✓	✓	
DeviceNet				✓	✓	✓	
Polzahl/Number of poles	4	4	4	4, 5, 8	4, 5, 8	4, 5, 8	5
Lötanschluss/ Solder termination		✓			✓		
Schraubanschluss Screw termination		✓			✓		
Klemmanschluss Clamp termination		✓			✓		
Crimpanschluss Crimp termination		✓			✓		
Litzenanschluss/ Wire termination						✓	
PCB Anschluss/PCB termination			✓			✓	
IDC Anschluss/IDC termination							✓
Mit Kabel/with wire	✓		✓	✓		✓	✓
Schutzart/Degree of protection (im gesteckten und verschraubten Zustand/ in mated condition)	IP67	IP67	IP67	IP67	IP67	IP67	IP20 / IP67

Die Tabelle zeigt nur eine allgemeine Variantenübersicht. Nicht jede Variantenkombination ist verfügbar. /The table just shows a general overview. Some variants might not be available.



**Nutzen/Benefits**

- Reduzierung der Installationskosten  
*Reduction of installation costs*
- Platzsparende Bauform  
*Space saving design*
- Robuster Aufbau bei kleinstmöglichem Bauraum  
*Robust design with minimum space requirements*
- Signale und Power werden über standardisierte Stecksysteme übertragen  
*Signals and power are transmitted by standardized plug systems*
- Anreihbare Montage mit Halteclip  
*Back-to-back assembly with retaining clip*

**Anwendungsfelder/Applications**

- Maschinenbau/*Machine manufacturing*
- Montage- und Fertigungslinien/*Assembly and production lines*
- Erneuerbare Energien/*Renewable energy*
- Antriebstechnik/*Drive technology*



Merkmale/ <i>Characteristics</i>	M12x1/M8x1 Y-Verteiler/ <i>Y-Splitter</i>	M12x1 Duo-Verteiler/ <i>Duo-Splitter</i>	T-Verteiler/ <i>T-Splitter</i>
Codierung/ <i>Coding</i>	A	A	A
Baugröße/ <i>Installation size</i>	M12x1, M8x1	M12x1, M8x1	M12x1, 7/8"
Polzahl/ <i>Number of poles</i>	3, 4, 5, 8	3, 4, 5	4, 5, 8, 4+PE
Beschaltung/ <i>Protective circuit</i>	1:1 Verdrahtung/ <i>wiring</i> , Signalverteilung/ <i>signal distribution</i>		
Anzahl mögliche Kabelabgänge/ <i>possible cable outlets</i>	3	2	1
Schutzart/ <i>Degree of protection</i> (im gesteckten und verschraubten Zustand/ <i>in mated condition</i> )	IP67	IP67	IP67

Die Tabelle zeigt nur eine allgemeine Variantenübersicht. Nicht jede Variantenkombination ist verfügbar. / *The table just shows a general overview. Some variants might not be available.*

Zubehör/ <i>Accessories</i>			
Schutzkappen/ <i>Protection caps</i>	✓	✓	✓
Halteclip/ <i>Retaining clip</i>			✓



**Nutzen/Benefits**

- Kompakte Bauform  
*Compact design*
- Durchgängiger Schutz vom Steckergehäuse bis in die Leitung  
*Continuous protection from the connector housing to the cable*
- Schutzklasse IP69K  
*Degree of protection: IP69K*
- Ausführung mit Einzellitzen (2-pol., DT, Superseal)  
*Version for single wires (2-pos., DT, Superseal)*
- Standard Befestigungsoptionen bleiben erhalten (DT, Superseal)  
*Standard mounting options remaining (DT, Superseal)*
- Befestigung und Montage von Leitungsschutzschlauch möglich (DT, Superseal)  
*Mounting and installation of cable protection tube possible (DT, Superseal)*
- Schutz vor Verschmutzung durch unverlierbare Schutzkappe (ISOBUS)  
*Cover for protection against pollution (ISOBUS)*

**Anwendungsfelder/Applications**

- Land- und Baumaschinen  
*Agricultural & Construction machines*
- Transportindustrie  
*Transport industry*
- Einsatzfahrzeuge  
*Emergency vehicles*
- Steuerungstechnik  
*Process control*



Merkmale/Characteristics	DT-Serie	Superseal 1.5	ISOBUS
Polzahl/Number of poles	2, 3, 4, 6, 8, 12	2, 3, 4, 5, 6	9-pol. pos. 2x AWG 8 + 3x AWG 12 + 5x AWG 16
Umspritzung / Overmould	TPU	TPU	TPU
Leistungsqualität / Cable quality	PUR / PVC, bis/up to AWG 18	PUR, AWG 18	PUR, Hybrid
Einzellitzen möglich / Single wires possible	✓ (2-pol. /pos.)	✓ (2-pol./pos.)	
Schutzschlauch Anbindung über M12 Gewinde/Flexible protection tube termination with M12 thread	✓		
Wellrohr/Corrugated tube			✓
Optional mit LED-Anzeige und Beschaltung /Optional wit LED & protection circuit	✓ (2-, 3-pol. /pos.)		
Strombelastbarkeit (Leitungs- und Beschaltungsabhängig)/ Current rating (depending on cable and protecion circuit)	bis/up to 13 A	bis/up to 14 A	bis/up to 10 mm <sup>2</sup> 35 A 6 mm <sup>2</sup> 25 A 2,5 mm <sup>2</sup> 15 A 0,5 mm <sup>2</sup> 5 A
Schutzart/Degree of protection (im gesteckten Zustand/in mated condition)	IP69K	IP69K	IP69K

Die Tabelle zeigt nur eine allgemeine Variantenübersicht. Nicht jede Variantenkombination ist verfügbar. The table just shows a general overview. Some variants might not be available.



### Nutzen/Benefits

- Reduzierung der Installationskosten  
*Reduction of installation costs*
- Aufbau von komplett geschützten Kabelbäumen  
*Fully protected cable harnesses*
- Platzsparende Bauform  
*Space saving design*
- Robuster Aufbau bei kleinstmöglichem Bauraum  
*Robust design with minimum space requirements*
- Verschiedene Befestigungsoptionen  
*Different mounting options*

### Anwendungsfelder/Applications

- Land- und Baumaschinen  
*Agricultural & Construction machines*
- Transportindustrie  
*Transport industry*
- Einsatzfahrzeuge  
*Emergency vehicles*
- Steuerungstechnik  
*Process control*



Merkmale/Characteristics	Typ/Type S	Typ/Type M	Typ/Type L
Maße (L x B x H mm) / <i>Dimensions (L x W x H mm)</i>	66 x 30 x 15	66 x 40 x 15	76 x 55 x 22
Kabeleingänge/Cable inlets	1, 2	1, 2, 3	1
Kabelausgänge/Cable outlets	1, 2	1, 2, 3	3, 4
Umspritzung/ <i>Overmould</i> verwendbar mit Steckverbinderserien / <i>for use with connector series</i>	TPU UL94 V-0	TPU UL94 V-0	TPU UL94 V-0
DT	✓	✓	✓
Superseal	✓	✓	✓
M8	✓	✓	✓
M12	✓	✓	✓
D-Sub	✓	✓	✓
ISOBUS			✓
Leitungsqualität / <i>Cable quality</i>	PUR (0.75 mm <sup>2</sup> )*	PUR (0.75 mm <sup>2</sup> )*	PUR (Hybrid)*
max. Kabeldurchmesser Eingang <i>max. cable diameter entry</i>	8 mm	8 mm	17 mm
max. Kabeldurchmesser Ausgang <i>max. cable diameter exit</i>	8 mm	8 mm	13 mm (3 Ausgänge / <i>Outlets</i> ) 8 mm (4 Ausgänge / <i>Outlets</i> )
Schutzart/Degree of protection	IP67	IP67	IP67

\* weitere Kabelqualitäten auf Anfrage / *other cable qualities on request*





### Nutzen/Benefits

- Ein Interface für Power, HF und Steuersignale  
*One interface for power, RF and control signals*
- Schnelle und einfache Ver- und Entriegelung (SnapLock)  
*Quick and easy locking and unlocking (SnapLock)*
- Platzersparnis  
*Space-saving*
- Kostenersparnis – alles in einem Steckverbinder  
*Cost saving – all in one connector*
- Niedrigmagnetische Versionen  
*Low magnetic versions*
- Kundenspezifische Lösungen möglich  
*Customer-specific solutions possible*

### Anwendungsfelder/Applications

- Steuerungstechnik/Process control
- Regelungstechnik/Control systems
- Telekommunikation/Telecommunications
- Medizintechnik/Medical
- Spannungsversorgungen/Power supplies
- Messtechnik/Test and measurement devices
- Transportindustrie /Transport industry



Merkmale/Characteristics	D-SUB Standard	D-SUB High Density	D-SUB Combination	D-SUB Combination High Density
Gehäuse/Shell	Stahl verzinkt/Steel tin plated, Messing verzinkt/Brass tin plated, Edelstahl/Stainless steel			
Polzahl/Number of poles	9, 15, 25, 37, 50	15, 26, 44, 62, 78	21 verschiedene/ different Layouts	19W1, 15W4, 45W2
Lötstift gerade/Solder pin straight	✓	✓	✓	✓
Lötstift gewinkelt/Solder pin angled	✓	✓	✓	✓
Einpressstift gerade Press-fit contact straight	✓	✓	✓	
Lötkelch/Solder cup	✓	✓	✓	✓
Wire Wrap	✓		✓	
Crimp Steckverbinder (ohne Kontakte) Crimp body (without contacts)	✓	✓	✓	
Schneidklemm für Flachbandkabel IDC for flat cable	✓			
Adapter/Interface adapter	✓	✓		
Strombelastbarkeit/Current rating	bis/up to 7,5 A	bis/up to 3 A	bis/up to 7,5 A (Signal), 40 A (Power)	bis/up to 3 A (Signal), 40 A (Power)
Kontaktoberfläche/Contact plating	hartvergoldet über Nickel/Gold plated over nickel			
Gütestufe/Quality class	1 + 3			
Schutzart/Degree of protection (im gesteckten Zustand/in mated condition)	IP20			

Die Tabelle zeigt nur eine allgemeine Übersicht. Nicht jede Variantenkombination ist verfügbar. /The table just shows a general overview. Some variants might not be available.



### Nutzen/Benefits

- Filterung direkt an der Schnittstelle  
*Filtering directly at interface*
- Kein PCB Redesign nötig  
*Can be used without PCB Redesign*
- Filter-Adapter zur Nachrüstung bestehender Systeme  
*Filter-adapter for retrofitting existing systems*
- Bis zu dreistufige Tiefpassfilter  
*Up to 3-step low-pass filters*
- Selektive Filterung/*Selective filtering*
- Mischkapazitäten/*Mixed capacitance*
- Niedrigmagnetische Versionen/*Low magnetic versions*

### Anwendungsfelder/Applications

- Medizintechnik/*Medical*
- Telekommunikation/*Telecommunications*
- Prüf- und Diagnosegeräte/*Test and diagnostic devices*
- Spannungsversorgungen/*Power supplies*
- Industrielle Schnittstellen/*Industrial interfaces*
- Militär/*Military*



Merkmale/Characteristics	Filter D-SUB Standard	Filter D-SUB High Density	Filter D-SUB Combination
Gehäuse/Shell	Stahl verzinkt/Steel tin plated, Messing verzinkt/Brass tin plated		
Polzahl/Number of poles	9, 15, 25, 37, 50	15, 26, 44, 62, 78	2W2C, 3W3, 3W3C, 5W5, 8W8
Lötstift gerade/Solder pin straight	✓	✓	✓
Lötstift gewinkelt/Solder pin angled	✓	✓	✓
Einpressstift gerade <i>Press-fit contact straight</i>			✓
Lötkelch/Solder cup	✓	✓	✓
Adapter/Interface adapter	✓	✓	
C-Filter	bis/up to 33 nF	bis/up to 1000 pF	bis/up to 100 nF
LC-Filter	bis/up to 33 nF	bis/up to 1000 pF	
Pi-Filter	bis/up to 2600 pF		
Spannungsfestigkeit/DWV	bis/up to 1500 VDC	bis/up to 300 VDC	bis/up to 1500 VDC
Strombelastbarkeit/Current rating	bis/up to 7,5 A	bis/up to 3 A	bis/up to 7,5 A (Signal), 40 A (Power)
Kontaktoberfläche/Contact plating	hartvergoldet über Nickel/Gold plated over nickel		
Gütestufe/Quality class	1 + 3		
Schutzart/Degree of protection <i>(im gesteckten Zustand/in mated condition)</i>	IP20		

Die Tabelle zeigt nur eine allgemeine Übersicht. Nicht jede Variantenkombination ist verfügbar. /The table just shows a general overview. Some variants might not be available.



**Nutzen/Benefits**

- Kabeleingang: gerade, seitlich, mehrfach  
*Cable entry: straight, lateral, multiple*
- Großer Bauraum für Combination D-SUB  
*Large space for combination D-SUB*
- CONEC SnapLock zur schnellen Verriegelung  
*CONEC SnapLock for fast and secured locking*
- Schraub- oder Gleitverriegelung  
*Screw latching or slide locking*
- Berührungsschutz der Anschlussseite  
*Touch protection of termination side*
- Für Rund- und Flachbandkabel  
*For round and flat ribbon cables*

**Anwendungsfelder/Applications**

- Luftfahrt/Aviation
- Telekommunikation/Telecommunications
- Industrieanlage/Industrial plants
- Transportindustrie/Transportation industry
- Kabelkonfektion/Cable assembly



Merkmale <i>Characteristics</i>	Metallgehäuse <i>Metal Hood</i>	Kunststoffgehäuse metal- lisiert <i>Plastic Hood metallized</i>	Kunststoffgehäuse <i>Plastic Hood</i>	Schutzkappe Kunststoff <i>Protection cap plastic</i>	Schutzkappe Metall <i>Protection cap metal</i>
Gehäusegröße 1-5/ <i>Shell size 1-5</i>	✓	✓	✓	✓	✓
Schirmblech/ <i>Shielding</i>			✓		
Befestigungsband/ <i>Lanyard</i>					✓
Großer Bauraum <i>Large assembly space</i>		✓	✓		
Kabeleingang/ <i>Cable entry</i>					
gerade/ <i>straight</i>	✓	✓	✓		
seitlich/ <i>side</i>	✓	✓	✓		
mehrere/ <i>multiple</i>	✓	✓	✓		
Schutzart/ <i>Degree of protection</i> (im gesteckten Zustand/ <i>in mated condition</i> )	IP20				
Befestigungsarten/ <i>Fastening</i>					
Ohne Befestigungsschrauben <i>Without screws</i>	abhängig je nach Typ/ <i>depending on type</i>				
Kurze Schrauben/ <i>Short screws</i>					
Rändelschrauben/ <i>Jack screws</i>					
Für Flachbandkabel <i>For Flat cable</i>					
Kabel zu Kabel-Verbindung <i>Cable to cable connection</i>					
Mit Gleitverschluss <i>With slide lock</i>					

Die Tabelle zeigt nur eine allgemeine Übersicht. Nicht jede Variantenkombination ist verfügbar. /The table just shows a general overview. Some variants might not be available.



**Nutzen/Benefits**

- Einsatz in rauen Umgebungen  
*Use in harsh environments*
- Vorder- und Hinterwandmontage  
*Front- and back panel mounting*
- Solid Body (robustes, einteiliges Steckverbindergehäuse)  
*Solid body (robust, single-part connector housing)*
- Erhöhter Korrosionsschutz  
*Increased corrosion protection*
- Gedrehte Kontakte  
*Precision machined contacts*
- SlimCon (kompakte Bauform)/*SlimCon (compact size)*
- geeignet für nachträgliche Umspritzung (Lötkelch CONEC SlimCon)  
*Suitable for post overmolding (Solder cup CONEC SlimCon)*

**Anwendungsfelder/Applications**

- GPS Navigation/*GPS Navigation*
- Erneuerbare Energien/*Renewable energy*
- Sicherheits- und Überwachungssysteme/*Security and surveillance systems*
- Militär/*Military*
- Luftfahrt/*Aviation*
- Kommunikationstechnik/*Communications*
- Industrielle Schnittstellen/*Industrial interfaces*
- Kabelkonfektion/*Cable Assembly*
- Gehäuse und Gerätebau/*Enclosure and device production*
- Medizintechnik/*Medical*
- Prozessautomation/*Process automation*
- Regelungstechnik/*Control Systems*
- Steuerungstechnik / *Process control*
- Transportindustrie / *Transport industry*



Merkmale <i>Characteristics</i>	IP67 D-SUB Standard	IP67 D-SUB High Density	IP67 D-SUB Combination	IP67 D-SUB Combination High Density
Gehäuse/ <i>Shell</i> Messing verzinkt/ <i>Brass tin plated</i>	✓	✓	✓	✓
Gehäuse/ <i>Shell</i> Edelstahl/ <i>Stainless steel</i>	✓	✓	✓	✓
Solid Body (einteiliges Gehäuse/ <i>one piece shell</i> ) Zinkdruckguss vernickelt <i>Zinc die-cast nickel plated</i>	✓	✓	✓	✓
CONEC SlimCon (Größe/ <i>Size</i> 1 - 3)	✓	✓	✓	✓
Polzahl/ <i>Number of poles</i>	9, 15, 25, 37, 50	15, 26, 44, 62, 78	21 verschiedene/ <i>different Layouts</i>	19W1, 15W4, 45W2
Lötstift gerade/ <i>Solder pin straight</i>	✓	✓	✓	✓
Lötstift gewinkelt/ <i>Solder pin angled</i>	✓	✓	✓	✓
Lötkelch/ <i>Solder cup</i>	✓	✓	✓	✓
Adapter/ <i>Interface adapter</i>	✓	✓		
Strombelastbarkeit/ <i>Current rating</i>	bis/ <i>up to</i> 7,5 A	bis/ <i>up to</i> 3 A	bis/ <i>up to</i> 7,5 A (Signal), 40 A (Power)	bis/ <i>up to</i> 3 A (Signal), 40 A (Power)
Kontaktoberfläche/ <i>Contact plating</i>	hartvergoldet über Nickel/ <i>Gold plated over nickel</i>			
Gütestufe/ <i>Quality class</i>	1 + 3			
Schutzart/ <i>Degree of protection</i> (im gesteckten Zustand/ <i>in mated condition</i> )	IP67			

Die Tabelle zeigt nur eine allgemeine Übersicht. Nicht jede Variantenkombination ist verfügbar. / *The table just shows a general overview. Some variants might not be available.*

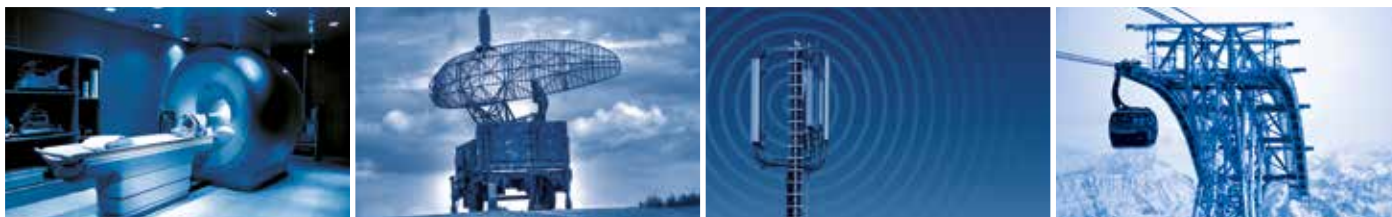


### Nutzen/Benefits

- Filterung direkt an der Schnittstelle  
*Filtering directly at interface*
- Kein PCB Redesign nötig  
*Can be used without PCB Redesign*
- Einsatz in rauen Umgebungen  
*Use in harsh environments*
- Selektive Filterung  
*Selective filtering*
- Mischkapazitäten  
*Mixed capacitance*
- Niedrigmagnetische Versionen  
*Low magnetic versions*

### Anwendungsfelder/Applications

- Medizintechnik/Medical
- Telekommunikation/Telecommunications
- Prüf- und Diagnosegeräte/Test and diagnostic devices
- Spannungsversorgungen/Power supplies
- Industrielle Schnittstellen/Industrial interfaces
- Militär/Military
- Luftfahrt/Aviation



Merkmale <i>Characteristics</i>	IP67 Filter D-SUB Standard	IP67 Filter D-SUB High Density
Gehäuse/Shell	Messing verzinkt/Brass tin plated	
Polzahl/Number of poles	9, 15, 25, 37, 50	15, 26, 44, 62, 78
Lötstift gerade/Solder pin straight	✓	✓
Lötstift gewinkelt/Solder pin angled	✓	✓
Lötkelch/Solder cup	✓	✓
Filter Art/Filter Type		
C-Filter	bis/up to 1300 pF	bis/up to 1000 pF
Spannungsfestigkeit/DWV	bis/up to 424 VDC	bis/up to 300 VDC
Strombelastbarkeit/Current rating	bis/up to 7,5 A	bis/up to 3 A
Kontaktoberfläche/Contact plating	hartvergoldet über Nickel/Gold plated over nickel	
Gütestufe/Quality class	1 + 3	
Schutzart/Degree of protection <i>(im gesteckten Zustand/in mated condition)</i>	IP67	

Die Tabelle zeigt nur eine allgemeine Übersicht. Nicht jede Variantenkombination ist verfügbar. /The table just shows a general overview. Some variants might not be available.



**Nutzen/Benefits**

- Kompakte Ausführung  
*Compact design*
- Integrierte Kabelverschraubung  
*Integrated cable gland*
- Großer Bauraum für Combination D-SUB  
*Large space for combination D-SUB*
- Mit Schirmanbindung  
*With shield connection*
- UV-beständig  
*UV resistant material for use outdoors*
- Montage ohne Spezialwerkzeug  
*Assembly without special tools*

**Anwendungsfelder/Applications**

- Luftfahrt/Aviation
- Telekommunikation/Telecommunications
- Erneuerbare Energien/Renewable energy
- Automatisierungstechnik/Automation technology
- Sicherheits- und Überwachungssysteme  
*Security and surveillance systems*



Merkmale <i>Characteristics</i>	Kunststoffhaube schwarz <i>Plastic Hood black</i>	Kunststoffhaube metallisiert <i>Plastic Hood metallized</i>	Schutzkappe Metall <i>Protection cap metal design</i>
Gehäusegröße 1-5/ <i>Shell size 1-5</i>	✓	✓	✓
verwendbar für/ <i>Suitable for</i>	D-SUB, HD-SUB, Combination D-SUB	D-SUB, HD-SUB, Combination D-SUB	D-SUB, HD-SUB, Combination D-SUB
Befestigungsband/ <i>Lanyard</i>			✓
geschirmt/ <i>shielded</i>		✓	✓
Schutzart/ <i>Degree of protection</i> (im gesteckten Zustand/ <i>in mated condition</i> )		IP67	
Schlitzschrauben/ <i>Short screws</i>	✓	✓	✓
Rändelschrauben/ <i>Jack screws</i>	✓	✓	✓

Die Tabelle zeigt nur eine allgemeine Übersicht. Nicht jede Variantenkombination ist verfügbar. /The table just shows a general overview. Some variants might not be available.



**Nutzen/Benefits**

- Einsatz in rauen Umgebungen  
*Use in harsh environments*
- Einfache und sichere Verriegelung durch Bajonettverschluss  
*Easy and secure locking by bayonet lock*
- Kabel zu Kabel Verbindung  
*Cable to cable connection available*
- Hohe Übertragungsleistung  
*High current carrying capability*

**Anwendungsfelder/Applications**

- Telekommunikation/Telecommunications
- Erneuerbare Energien/Renewable energy
- Transportindustrie/Transport industry
- Maschinenbau/Machine manufacturing
- Sicherheits- und Überwachungssysteme/Security and surveillance systems



Merkmale <i>Characteristics</i>	2-pol/pos	2+PE pol/pos
Leitungsstecker Buchse <i>Cable connector socket</i>	✓	✓
Gerätestecker Buchse <i>Panel connector socket</i>	✓	✓
Leitungsstecker Stift <i>Cable connector plug</i>	✓	✓
Gerätestecker Stift <i>Panel connector plug</i>	✓	✓
Gehäuse/Shell	Kunststoff schwarz/Plastic black	
Leitungsanschluss <i>Cable glands and fitting</i>	Kunststoff schwarz; UL94 V-0; UL(f1) zugelassen <i>Plastic black; UL94 V-0; UL(f1) rated</i>	
Kontaktoberfläche/Contact finish	Steckbereich: Gold über Nickel/ Mating area: gold over nickel Anschlussbereich: Zinn über Nickel/Termination area: tin over nickel	
Bajonettverriegelung/ Bayonet locking	✓	
Crimpschluss/Crimp termination	AWG 10 - 12	AWG 12 - 14
Strombelastbarkeit/Current rating	30 A	20 A
Betriebsspannung/Working voltage	48 V	300 V
Schutzart/Degree of protection (im gesteckten und verschraubten Zustand/ <i>in mated condition</i> )	IP67	

Die Tabelle zeigt nur eine allgemeine Übersicht. Nicht jede Variantenkombination ist verfügbar. /The table just shows a general overview. Some variants might not be available.



**Nutzen/Benefits**

- Einsatz in rauen Umgebungen  
*Use in harsh environments*
- Einfache und sichere Verriegelung durch Bajonettverschluss  
*Easy and secure locking by bayonet lock*
- Vorder- und Hinterwandmontage  
*Front- and back panel mounting*
- UV-beständig/*UV resistant*
- Gewichtsoptimierte Varianten  
*Light-weight versions*
- Farbliche Kodierungen der Interfaces  
*Colored interface encoding available*
- Feldinstallierbare Variante Cat 6a bis 10 GBit /s  
*Field attachable Cat. 6a up to 10 GBit /s*

**Anwendungsfelder/Applications**

- Maschinenbau/*Machine manufacturing*
- Sicherheits- und Überwachungssysteme  
*Security and surveillance systems*
- Telekommunikation/*Telecommunications*
- Transportindustrie/*Transport industry*
- Erneuerbare Energien/*Renewable energy*
- Prüf- und Diagnosegeräte/*Test devices and instruments*
- GPS Navigation/*GPS Navigation*



Merkmale <i>Characteristics</i>	Einbaugehäuse Set <i>Panel mount receptacle</i>	Inline Kupplung <i>Inline Coupler</i>	Stecker-Set <i>Plug Connector Set</i>	Patchkabel <i>Patch cord</i>	Schutzkappen <i>Protection cap</i>
Kunststoff/ <i>plastic</i>	✓	✓	✓	✓	✓
Kunststoff metallisiert/ <i>plastic metallized</i>	✓	✓	✓	✓	✓
Zinkdruckguss/ <i>Zinc die-cast</i>	✓		✓	✓	✓
Bajonettverriegelung/ <i>Bayonet locking</i>	✓	beidseitig/ <i>double sided</i>	✓	✓	✓
Gewindeverriegelung M28/M28 thread	✓		✓	✓	✓
Lötanschluss/ <i>Soldering termination</i>	✓		✓		
IDC	✓		✓		
Schraubanschluss/ <i>Screw termination</i>	✓				
Adapter	✓	✓			
Vorderwandmontage/ <i>Front panel mounting</i>	✓	✓			
Hinterwandmontage/ <i>Back panel mounting</i>	✓	✓			
UTP Cat. 5e Indoor/ <i>Outdoor</i>			✓	✓	
STP Cat. 5e Indoor/ <i>Outdoor</i>			✓	✓	
S/STP Cat. 6A			✓	✓	
mit Schirmung/ <i>with Shielding</i>	✓	✓	✓	✓	
ohne Schirmung/ <i>without Shielding</i>	✓	✓	✓	✓	
Schutzart/ <i>Degree of protection</i> <small>(im gesteckten und verschraubten Zustand/ <i>in mated condition</i>)</small>		IP67		IP20/IP67	IP67

Die Tabelle zeigt nur eine allgemeine Übersicht. Nicht jede Variantenkombination ist verfügbar. /The table just shows a general overview. Some variants might not be available.





### Nutzen/Benefits

- Einsatz in rauen Umgebungen  
*Use in harsh environments*
- Einfache und sichere Verriegelung durch Bajonettverschluss  
*Easy and secure locking by bayonet lock*
- Vorder- und Hinterwandmontage (Typ A)  
*Front- and back panel mounting (Type A)*
- UV-beständig  
*UV resistant*
- Speicherstick 2 GB integriert in Schutzkappe  
*USB Memory Stick 2 GB integrated into protection cap*
- Gewichtsoptimierte Varianten  
*Light-weight versions ideal for portable devices*
- USB 3.0 Ausführung  
*USB 3.0 variant*

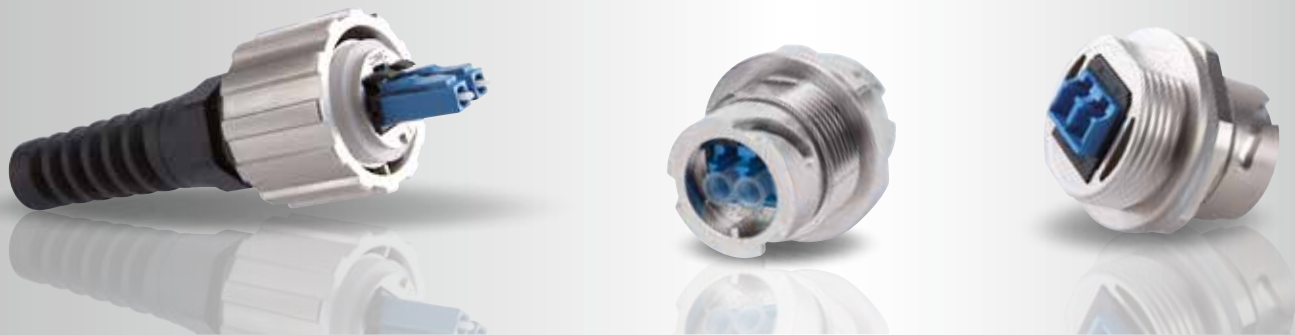
### Anwendungsfelder/Applications

- Maschinenbau/Machine manufacturing
- Wireless Controller/Wireless controller
- Bluetooth Adapter/Bluetooth adapter
- Steuerungstechnik/Process control



Merkmale/Characteristics	USB 2.0 Typ A USB 2.0 Type A	Mini USB 2.0 Typ B Mini USB 2.0 Type B	USB 3.0 Typ A USB 3.0 Type A
Kunststoff/Plastic	✓	✓	✓
Kunststoff metallisiert/Plastic metallized	✓		✓
Metall/Metal	✓		
Einbaugesetz/Panel mount receptacle	✓	✓	✓
Inline Kupplung doppelseitige Bajonettverriegelung/ Inline Coupler bayonet locking double sided	✓		
Stecker-Set/Plug Connector Set	✓		✓
Patchkabel/Patch cord	✓	✓	✓
Schutzkappen/Protection cap	✓	✓	✓
USB 2.0 mit Speicherstick/USB 2.0 with memory stick	✓		
Adapter	✓		✓
Bajonettverriegelung/Bayonet locking	✓	✓	✓
Gewindeverriegelung M28/M28 thread	✓		
Lötanschluss/Soldering termination	✓		
Adapter	✓		✓
PCB-Lötanschluss/PCB soldering termination		✓	
geschirmt/shielded	✓	✓	✓
Schutzart/Degree of protection (im gesteckten und verschraubten Zustand/in mated condition)		IP67	
IP20 [Patch Leitung]/[Patch cord]	✓	✓	✓
IP67	✓	✓	✓

Die Tabelle zeigt nur eine allgemeine Übersicht. Nicht jede Variantenkombination ist verfügbar. /The table just shows a general overview. Some variants might not be available.



### Nutzen/Benefits

- Einsatz in rauen Umgebungen  
*Use in harsh environments*
- Sichere und einfache Verriegelung durch Bajonettverschluss  
*Easy and secure locking by bayonet lock*
- Erweiterter Temperaturbereich  
*Extended temperature range*
- Störungsfreie sichere Datenübertragung  
*Interference-free safe data transmission*
- Kosteneffizienz durch Integration von IP67 Schutz  
*Cost efficiency by integrated IP67 protection*

### Anwendungsfelder/Applications

- Telekommunikation/Telecommunications
- Industrial Ethernet/Industrial Ethernet
- Fiber to the home/Fiber to the home
- Fiber to the Antenna/Fiber to the antenna
- Erneuerbare Energien/Renewable energy



Merkmale/Characteristics	Einbaugehäuse Set <i>Panel mount receptacle</i>	Inline Kupplung <i>Inline Coupler</i>	Stecker-Set <i>Plug Connector Set</i>	Patchkabel <i>Patch cord</i>	Schutzkappen <i>Protection cap</i>
Kunststoff/Plastic	✓	✓	✓	✓	✓
Kunststoff metallisiert <i>Plastic metallized</i>		✓			
Zinkdruckguss/Zinc die-cast	✓		✓	✓	✓
Bajonettverriegelung <i>Bayonet locking</i>	✓	beidseitig <i>double sided</i>	✓	✓	✓
Single Mode	✓	✓	✓	✓	
Multi Mode	✓	✓	✓	✓	
APC Single Mode	✓	✓	✓	✓	
Vorderwandmontage <i>Front panel mounting</i>	✓	✓			
Hinterwandmontage <i>Back panel mounting</i>	✓	✓			
Schutzart/Degree of protection <i>(im gesteckten und verschraubten Zustand/ in mated condition)</i>	IP67				

Die Tabelle zeigt nur eine allgemeine Übersicht. Nicht jede Variantenkombination ist verfügbar. /The table just shows a general overview. Some variants might not be available.



**Nutzen/Benefits**

- Hybridkupplungen  
*Hybrid adapters*
- Clip- oder Schraubbefestigung  
*Clip- or panel mounting*
- Metall- oder Kunststoffgehäuse/*Metal or plastic housings*
- Keramik- oder Phosphor bronze Faserhülsen  
*Ceramic or phosphor bronze sleeves*
- Shutter-Portschutz (SC, LC)  
*Shutter port protection (SC, LC)*

**Anwendungsfelder/Applications**

- Telekommunikation/*Telecommunications*
- Netzwerktechnik/*Network technology*



Merkmale/Characteristics	LC	SC	ST	FC	SC/FT	SC/FC	FC/ST
Kunststoff/Plastic	✓	✓	✓	✓	✓	✓	
Zinkdruckguss/Zinc die-cast	✓	✓	✓	✓	✓	✓	✓
<b>Typ/Version</b>							
Simplex		✓	✓	✓	✓	✓	✓
Duplex	✓	✓	✓	✓	✓	✓	
<b>Material Faserhülse/Sleeve</b>							
Single Mode Keramik/Ceramic	✓	✓	✓	✓	✓	✓	✓
Multi Mode Keramik/Ceramic, Phosphor bronze	✓	✓	✓	✓	✓	✓	✓
APC Single Mode Keramik/Ceramic	✓	✓	✓	✓			
<b>Befestigungsart/Mounting options</b>							
Clip/Snap in	✓	✓			✓	✓	
Schraube/Screw version	✓	✓	✓	✓	✓	✓	✓
Schutzart/Degree of protection (im gesteckten Zustand/in mated condition)	IP20						

Die Tabelle zeigt nur eine allgemeine Übersicht. Nicht jede Variantenkombination ist verfügbar. /The table just shows a general overview. Some variants might not be available.

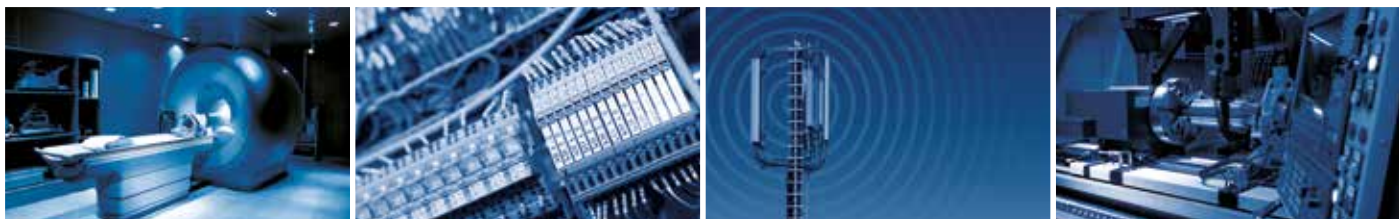


**Nutzen/Benefits**

- Gestanzte flexible Einpresszone  
*Stamped compliant press-fit zone*
- Selektive Kontaktbestückung auf Wunsch  
*Selective contact assembly upon request*
- Vor- und nacheilende Kontakte  
*First and last mate contacts*
- Invertierte Versionen  
*Inverted versions*
- Berührungssichere Crimpanschlüsse  
*Touch-safe crimp connections*

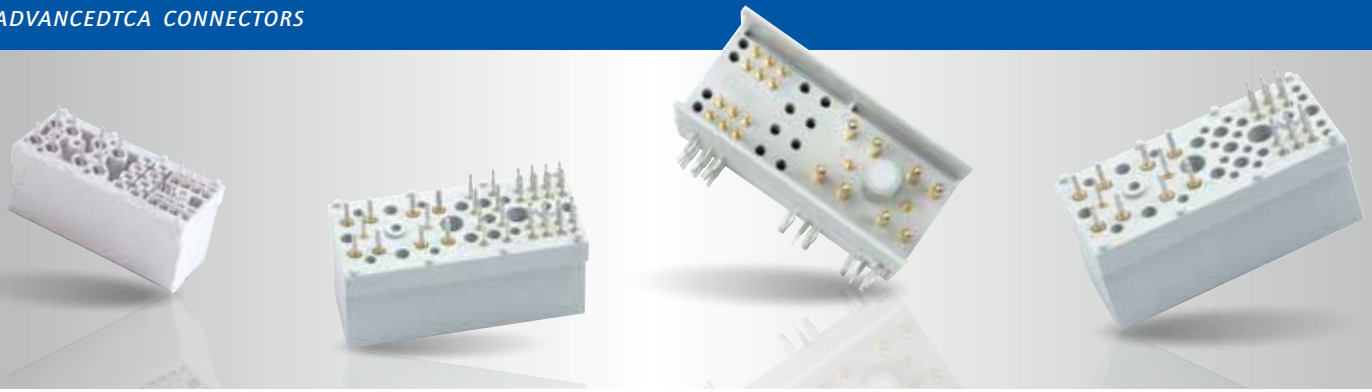
**Anwendungsfelder/Applications**

- Computertechnik/IT
- Steuerungstechnik/Process control
- Medizintechnik/Medical
- Telekommunikation/Telecommunications



Merkmale/Characteristics	38 pol./pos		47 pol./pos		24 pol./pos		26 pol./pos	
	Stift Pin	Buchse Socket	Stift Pin	Buchse Socket	Stift Pin	Buchse Socket	Stift Pin	Buchse Socket
gedrehte Kontakte <i>Precision machined contacts</i>	✓	✓	✓	✓	✓		✓	
gestanzte Kontakte <i>stamped contacts</i>		✓		✓		✓		✓
Strombelastbarkeit Power <i>Current rating Power</i>	bis/up to 40 A				bis /up to 45 A		bis/up to 34 A	
Strombelastbarkeit Signal <i>Current rating Signal</i>	bis/up to 5 A		bis/up to 3 A		bis/up to 3 A		bis/up to 3 A	
Kontakt/Layout	23 Power/15 Signal		23 Power/24 Signal		9 Power/15 Signal		11 Power/15 Signal	
Lötstift gerade <i>Solder pin straight</i>	✓	✓	✓	✓	✓	✓	✓	✓
Lötstift gewinkelt <i>Solder pin angled</i>	✓	✓	✓	✓	✓		✓	
Einpressstift gerade <i>Press-fit contact straight</i>	✓	✓	✓	✓	✓	✓	✓	✓
Crimp Steckverbinder (ohne Kontakte) <i>Crimp body (without contacts)</i>		✓		✓				

Die Tabelle zeigt nur eine allgemeine Übersicht. Nicht jede Variantenkombination ist verfügbar. / The table just shows a general overview. Some variants might not be available.



**Nutzen/Benefits**

- Kompakte Bauform  
*Compact design*
- Vor- und nacheilende Kontakte  
*First and last mate contacts*
- Gestanzte flexible Einpresszone  
*Stamped compliant press-fit zone*
- Selektive Kontaktbestückung auf Wunsch  
*Selective contact assembly upon request*
- Reservekontakte für Systemerweiterung  
*Reserve contacts for system expansion*
- Sicheres Stecken durch integrierten GuidePin  
*Safe mating by integrated GuidePin*

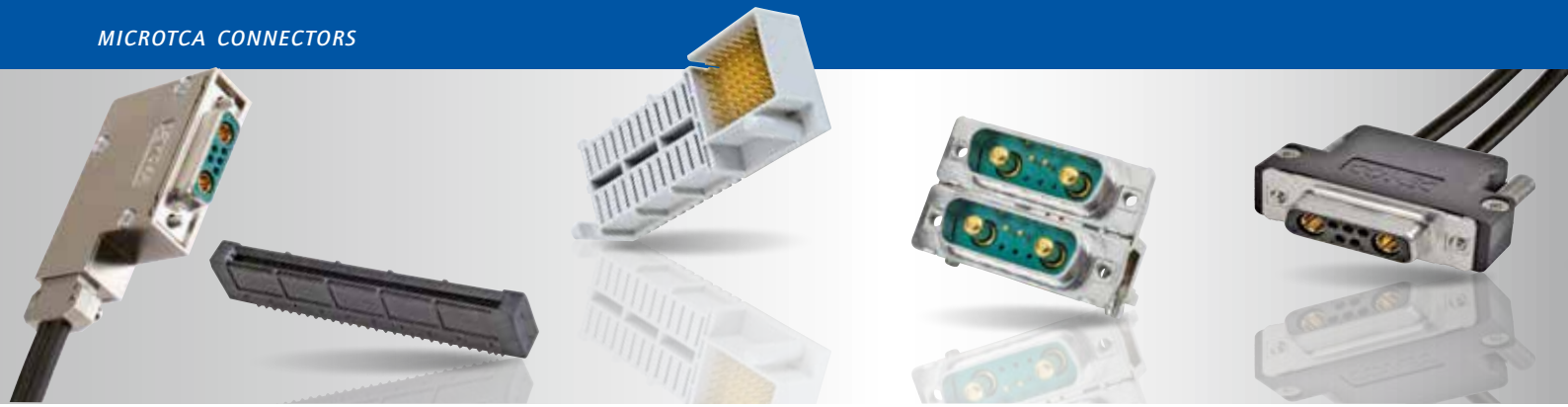
**Anwendungsfelder/Applications**

- Telekommunikation/Telecommunications
- Medizintechnik/Medical
- Netzwerktechnik/Network technology
- Server-Anwendungen/Server applications
- Electronic Packaging/Electronic packaging



Merkmale/Characteristics	22-, 30-, 34- pol./pos.	
	Stift/Pin	Buchse/Socket
gedrehte Kontakte/Precision machined contacts	✓	✓
gestanzte Kontakte/stamped contacts		✓
Strombelastbarkeit Power/Current rating Power	bis/up to 30 A	
Strombelastbarkeit Signal/Current rating Signal	bis/up to 2 A	
Kontakt Layout	8 Power/26 Signal	
Lötstift gerade/Solder pin straight		✓
Lötstift gewinkelt/Solder pin angled	✓	
Einpressstift/Press-fit contact	✓	✓

Die Tabelle zeigt nur eine allgemeine Übersicht. Nicht jede Variantenkombination ist verfügbar. /The table just shows a general overview. Some variants might not be available.



**Nutzen/Benefits**

- Kompakte Zinkdruckgusshaube für MicroTCA Dualport  
*Compact zinc die-cast hood for MicroTCA Dualport*
- Nahezu alle Varianten MicroTCA.0 Steckverbinder erhältlich  
*Broad offering of MicroTCA.0 connectors are available*
- Power Input Steckverbinder mit integriertem Tiefpass Filter möglich  
*Power Input connector with integrated low-pass filter available*

**Anwendungsfelder/Applications**

- Telekommunikation/Telecommunications
- Embedded Computing/Embedded computing
- Medizintechnik/Medical
- Automatisierungstechnik/Automation technology
- Militär/Military



Merkmale/Characteristics	Power Input	Power Output	AdvancedMC Connector
Layout	7W2, 9W4	24 Power/72 Signal	170 High Speed Signal
Lötstift gewinkelt/Solder pin angled	✓		
Einpressstift gerade <i>Press-fit contact straight</i>		✓	✓
Einpressstift gewinkelt <i>Press-fit contact angled</i>		✓	
SMT gewinkelt/SMT angled	✓		
Lötkelch/Solder cup	✓		
Crimp Steckverbinder (ohne Kontakte) <i>Crimp body (without contacts)</i>	✓		

Die Tabelle zeigt nur eine allgemeine Übersicht. Nicht jede Variantenkombination ist verfügbar. /The table just shows a general overview. Some variants might not be available.



**Nutzen/Benefits**

- Einpresstechnik mit flexibler Einpresszone  
*Press-fit technology with flexible press-fit zone*
- Stapelbare Systeme nach PC104 Standard  
*Stackable systems according to PC104 standard*
- Andere Polzahlen auf Anfrage  
*Different number of poles upon request*

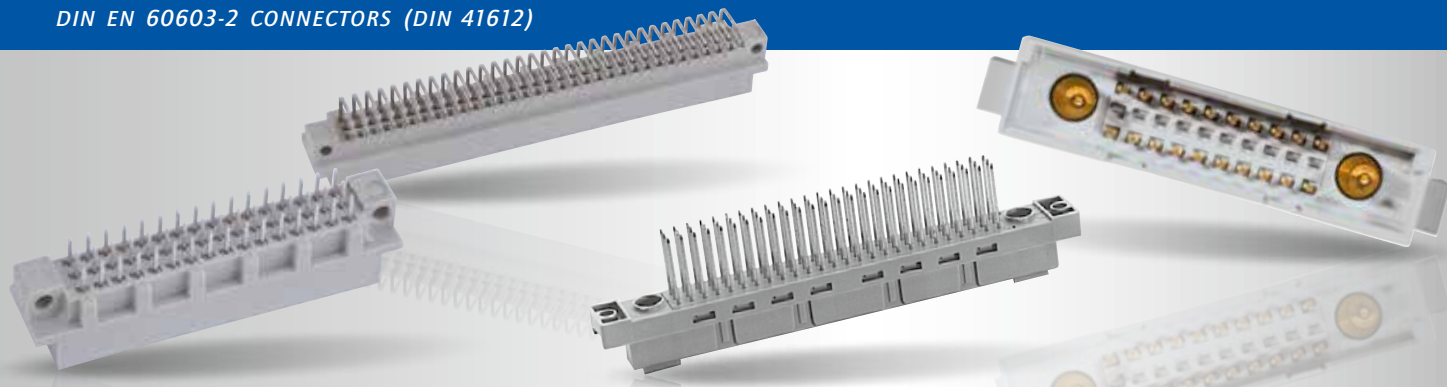
**Anwendungsfelder/Applications**

- Steuerungstechnik/Process control
- „Embedded computing“ / „Embedded computing“
- Stapelbare Systeme nach PC104 Standard/  
*Stackable systems according to PC104 standard*
- Industrie Computer/Industrial PCs
- Medizintechnik/Medical
- Militär/Military



Merkmale/Characteristics	PC104	PC104Plus
Polzahl/Number of poles	40, 64, bis zu/up to 100	120
Isolierkörper/Insulator	PBT GF	
Material Kontakte/Contacts	Kupferlegierung/Copper alloy	
Einpresstift gerade <i>Press-fit contact straight</i>	✓	✓
Lötstift gerade/Solder pin straight	✓	✓

Die Tabelle zeigt nur eine allgemeine Übersicht. Nicht jede Variantenkombination ist verfügbar. /The table just shows a general overview. Some variants might not be available.



### Nutzen/Benefits

- Sonderbestückungen möglich  
*Special assemblies possible*
- Verschiedene Kontaktoberflächenbeschichtungen  
*Various contact surface coatings*
- Kompakte Bauform (Mischpulleisten)  
*Compact design (mixed pin connector)*

### Anwendungsfelder/Applications

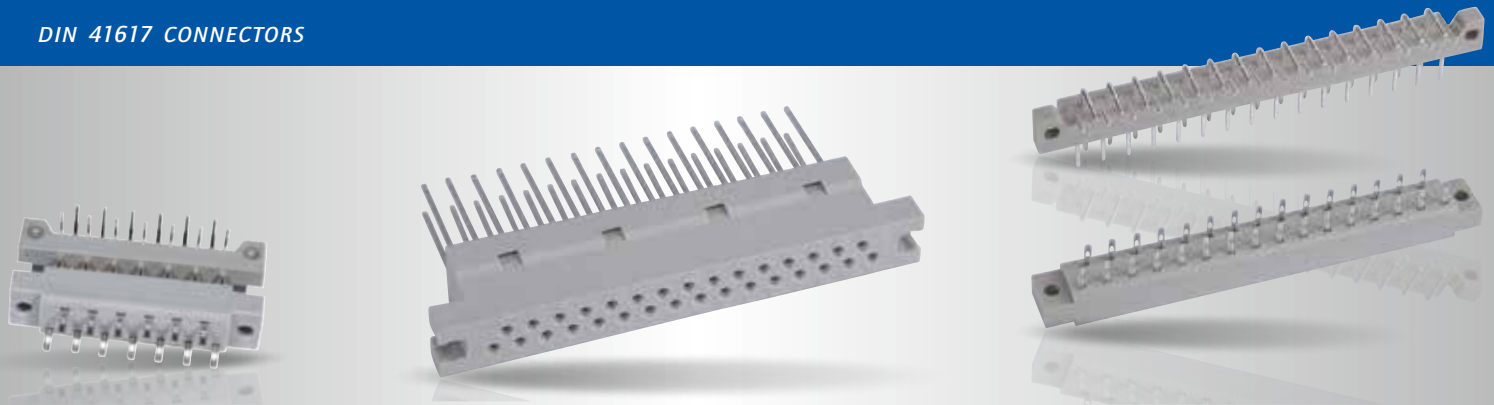
- Telekommunikation/Telecommunications
- Steuerungstechnik/Process control
- Messtechnik/Test and measurement devices
- Electronic Packaging/Electronic packaging



Merkmale/Characteristics	Bauform/Type											Mischpulleiste Mixed version		Bauform/Type		
	B	B/2	C	C/2	R	R/2	D	E	F	G	H	F	H	M	M/2	
Polzahl/Number of poles	32, 64	16, 32	32, 64, 96	16, 32, 48	32, 64, 96	32, 48	16, 32	32, 48	32, 48	64	bis/ up to 15	24 Signal 7 Power		78 Signal/ 2 Power/Koax 24 Signal/ 8 Power/Koax	30 Signal/ 2 Power/Koax 12 Signal/ 4 Power/Koax	
Isolierkörper/Insulator	PBT GF						PC Polycarbonat					PBT GF				
Material Kontakte/Contacts	Kupferlegierung/Copper alloy															
Kontaktoberfläche Contact plating	Gold über Nickel/Gold over nickel										Silber/ silver	Gold über Nickel/ Gold over nickel	Silber/ silver	Gold über Nickel/ Gold over nickel		
Betriebsspannung/Working voltage	250 V				125 V				500 V	125 V	500 V	250 V				
	abhängig von der Isolationskoordination (siehe DIN VDE 0110/IEC 664-1)/ depending on the isolation depending on isolation coordination (refer to DIN VDE 0110/IEC 664-1)															
Maximale Stromstärke Current rating	20°C	2 A				5,5 A				15 A	5,5 A	15 A	2 A			
	70°C	1 A				4 A				12 A	4 A	12 A	40 A Hochstromkontakte			
	100°C	0,5 A				2,5 A				8 A	2,5 A	8 A				

Die Tabelle zeigt nur eine allgemeine Übersicht. Nicht jede Variantenkombination ist verfügbar. /The table just shows a general overview. Some variants might not be available.



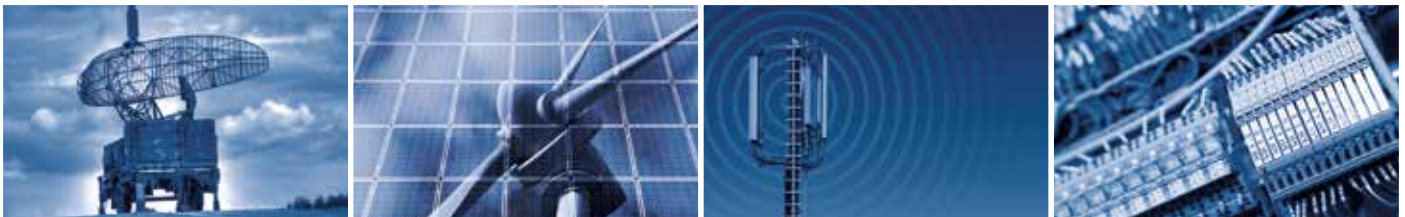


**Nutzen/Benefits**

- Robustes Steckverbindersystem  
*Robust connector system*
- Umsetzesteckverbinder von DIN 41617 auf DIN EN 60603 Typ D  
*Converter connectors from DIN 41617 to DIN EN 60603 type D*

**Anwendungsfelder/Applications**

- Militär/*Military*
- Telekommunikation/*Telecommunications*
- Erneuerbare Energien/*Renewable energy*



Merkmale/ <i>Characteristics</i>	DIN 41617	DIN 41617 DIN EN 60603
Polzahl/ <i>Number of poles</i>	13, 21, 31	31, 32
Isolierkörper/ <i>Insulator</i>	PBT GF	
Material Kontakte/ <i>Contacts</i>	Kupferlegierung/ <i>Copper alloy</i>	
Betriebsspannung/ <i>Working voltage</i>	250 V	
Maximale Stromstärke/ <i>Current rating</i>	Gütestufe/ <i>Quality class</i> 1 bis/ <i>up to</i> 4 A Gütestufe/ <i>Quality class</i> 3 bis/ <i>up to</i> 2 A	4A
Lötstift gerade/ <i>Solder pin straight</i>	✓	
Lötstift gewinkelt/ <i>Solder pin angled</i>	✓	
Handlöt/ <i>solder cup</i>	✓	✓
Wire wrap		✓

Die Tabelle zeigt nur eine allgemeine Übersicht. Nicht jede Variantenkombination ist verfügbar. / *The table just shows a general overview. Some variants might not be available.*



**Nutzen/Benefits**

- Flexible Leiterplattenverbindung  
*Flexible cable to circuit board connection*
- Mit optionaler Zugentlastung  
*With optional strain relief*
- Kompatibles Stecksystem  
*Compatible plug system*
- Verriegelungshebel  
*Lever latching and ejection*

**Anwendungsfelder/Applications**

- Steuerungstechnik/Process control
- Medizintechnik/Medical
- Telekommunikation/Telecommunications
- Maschinenbau/Mechanical engineering
- Elektronikindustrie/Electronic industry



Merkmale/Characteristics	DIN 41651	DIP + PCB	DIN 41612-IDC	CBL	CSU
Polzahl/Number of poles	6-64	4-64	64	5-40	5-100
Rastermaß/Pitch of the contacts	2,54 mm/0.100"				
Isolierkörper/Insulator	PBT GF			PA	
Material Kontakte/Contacts	Kupferlegierung/Copper alloy				
Kontaktfläche/Contact plating	Gold über Nickel/ Gold over nickel	Gold über Nickel/ Gold over nickel oder verzinkt/ or tin plated	Gold über Nickel/ Gold over nickel	Gold über Nickel/ Gold over nickel oder verzinkt/ or tin plated	
Betriebsspannung/Working voltage	250 V			250 V	
Maximale Stromstärke/Current rating	1A			5 A	5 A
Lötstift gerade/Solder pin straight	✓	Lötstift zu IDC/ Solder pin to IDC		✓	✓
Lötstift gewinkelt/Solder pin angled	✓			✓	✓
IDC	✓		✓		

Die Tabelle zeigt nur eine allgemeine Übersicht. Nicht jede Variantenkombination ist verfügbar. /The table just shows a general overview. Some variants might not be available.

# CONEC®

Trotz einer umfassenden Produktpalette bei industriellen Steckverbindern können Kundenanforderungen nicht immer aus dem Standardprogramm bedient werden. Dann kommt es darauf an, schnell und flexibel maßgeschneiderte Lösungen für den Maschinen- und Anlagenbau zu entwickeln.

Sie sind auf der Suche nach anwendungsspezifischen Lösungen? CONEC schafft mit einem interdisziplinär arbeitenden Team Lösungen für Sie, z. B.:

- Sondersteckverbinder nach Kundenspezifikation
- Kleinserien und Prototypenbau
- Steckverbinder mit erhöhtem IP-Schutz für raue Umgebungen
- Gehäusetechnologie für industrielle Anwendungen

*Despite a comprehensive product portfolio of industrial connectors, customer requirements cannot always be satisfied from standard products. In such cases, it is essential to develop custom specific solutions for mechanical and plant engineering as quickly as possible.*



*Are you looking for application-specific solutions? The experienced CONEC design team creates solutions for you, for example:*

- *Special interconnect solutions to customer specifications*
- *Prototypes and small series production batches*
- *Connectors with increased IP ratings for harsh environments*
- *Enclosure technology for industrial use*

In2Connect UK Ltd  
Home Farm  
Petersfield Rd  
Ropley  
Alresford  
Hampshire  
SO24 0EF  
UK

Tel: UK 01962 773004 | Fax: UK 01962 600034

[www.in2connect.uk.com](http://www.in2connect.uk.com)

Skype Name "In2Connect" | [sales@in2connect.uk.com](mailto:sales@in2connect.uk.com)