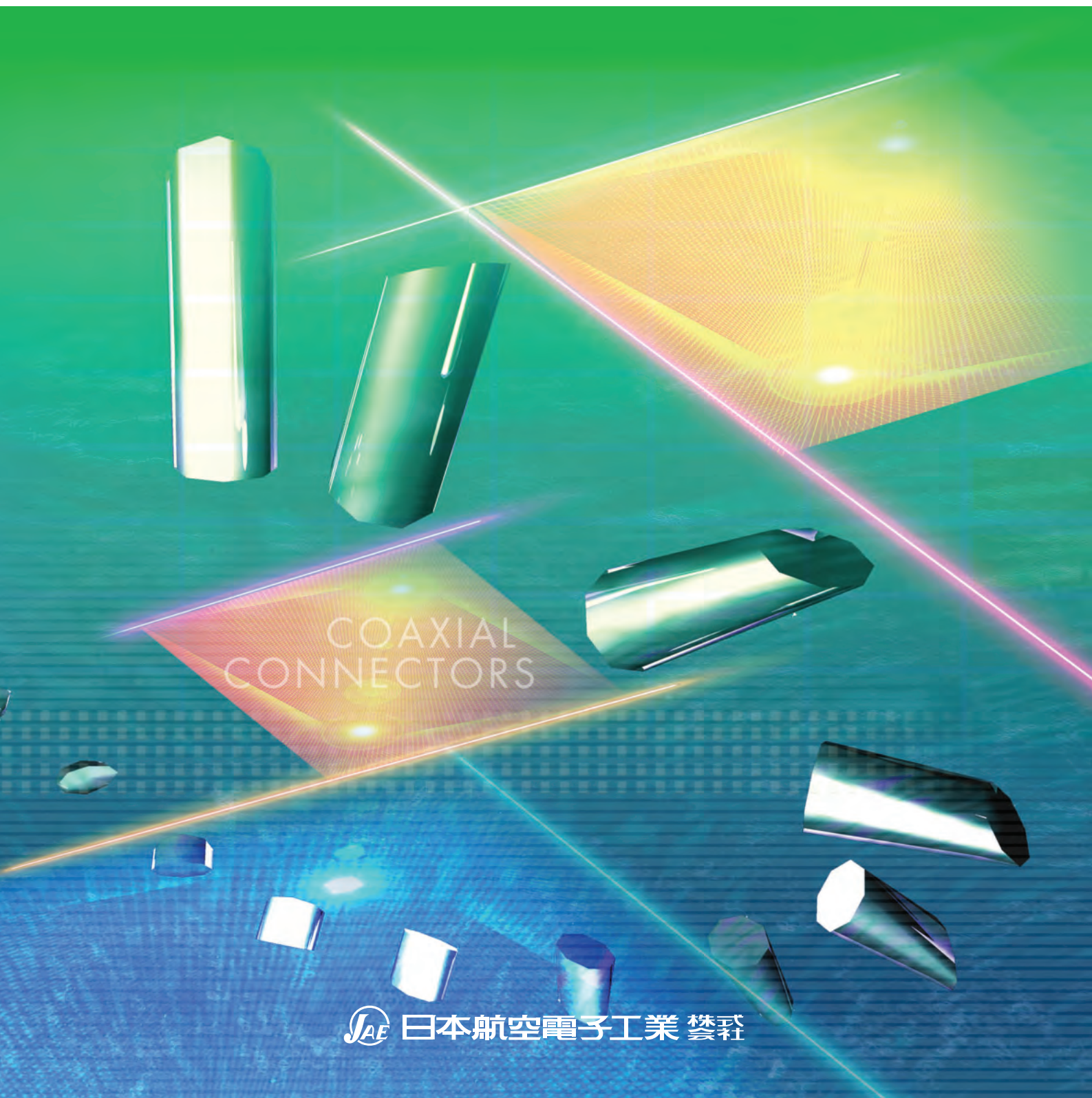


RoHS対応品 / RoHS Compliant

高周波同軸コネクタ COAXIAL CONNECTORS

CAT.NO.COAX-007F.DEC.2016



- DC~3GHz対応
- プッシュオン結合式
- FREQUENCY RANGE TO 3GHz
- PUSH-ON COUPLING

CN10 Series

CN10シリーズは、高周波信号の伝送及び機器内の高密度実装に対応するプリント基板対ケーブル接続用として開発した当社のオリジナル製品で、プレス加工部品を採用したローコストタイプです。

周波数は3GHzまでに対応、VSWR（電圧定在波比）が1.2以下の高性能型です。

- プッシュオン結合タイプの小型軽量型です。
- ライトアングルプラグとストレートレセプタクルの嵌合時の実装高さが、9mm以下のロープロファイル設計です。
- 軽量・小型で堅牢構造です。
- 接続の安定性及び高周波性能を重視した高信頼構造です。
- 嵌合保持は、確実に安定した接続状態が得られます。
- 主な用途：移動体通信基地局、各種通信機器、電子計測器

CN10 series connectors are a low cost version designed with stamped parts. For board to cable application, achieving high frequency signal transmission and high density packaging inside equipment.

Applicable frequencies : from DC up to 3GHz. High performance with a VSWR (voltage standing wave ratio) of 1.2 or less.

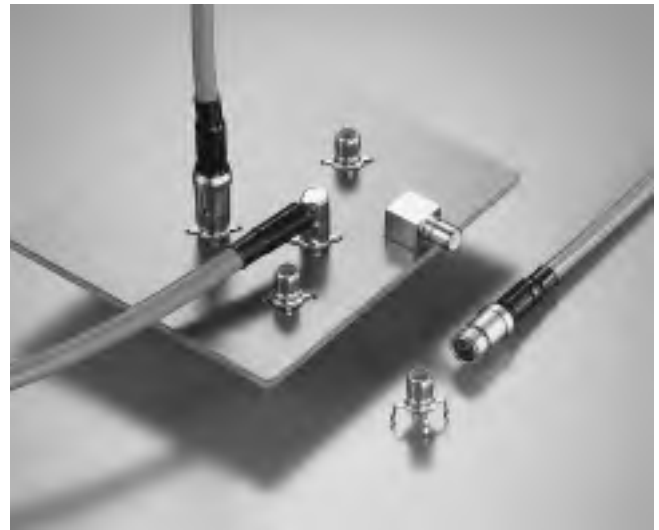
- Push-on coupling, Compact and lightweight.
- Low profile with a mated height of 9 mm or less when a right-angle plug and a straight receptacle are used.
- Lightweight, compact in size and rugged construction.
- A high degree of reliability provides stable electric continuity and high frequency performance.
- Applications :Base Station for Mobile Communications, Communications Equipment, Measuring Instruments

ケーブル接続タイプは、お客様の仕様に合わせて弊社にてハーネス加工してご提供致します。

尚、本カタログ記載の製品及びケーブル以外にても製作致しますので、ご相談下さい。

For the cable application type, harnessed connectors which satisfy your specification are supplied.

We can also provide connectors and cables other than those listed in this catalog. For details, please consult us.



■一般仕様 SPECIFICATIONS

特性インピーダンス Characteristic Impedance	50Ω (Note)
適用周波数 Frequency Range	DC to 3GHz
耐電圧 D. W. Voltage	AC200Vr.m.s. (1minute)
絶縁抵抗 Insulation Resistance	500 megohms min. (DC250V)
接触抵抗 Contact Resistance	Center Contacts : 8 milliohms max. Outer Contacts : 8 milliohms max.
電圧定在波比 V. S. W. R.	1.2 max. (DC to 3GHz)
適合ケーブル Applicable Cables	0.8D-W, 1.5D-V, 1.5D-W, 2.5D-V

(注) 75Ωケーブルにも対応可能です。詳細は別途お問い合わせ下さい。
(Note) Possible to use 75Ω cable. For details, please consult us.

■材料/仕上 MATERIALS/FINISHES

構成部品 Description	材料/仕上 Materials/Finishes
コンタクト Contacts	銅合金/ニッケル上金メッキ Copper Alloy/Gold Plated over Nickel
インシュレータ Insulator	4フッ化エチレン又はPFA PTFE or PFA
ボディ/シェル Body/Shell	銅合金/ニッケルメッキ Copper Alloy/Nickel Plated

CN10 Series

■種類と組合せ / TYPES AND COMBINATIONS

Receptacle

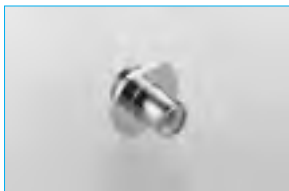
●Through-hole Solder · Straight
P/N : CN10-RP-M-0



●Through-hole Solder · Right-angle
P/N : CN10-RRP※-M-0-R

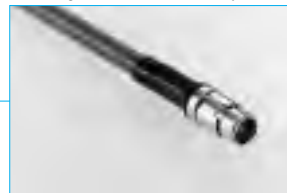


●Bulkhead · Straight
P/N : CN10-RB-M-0-R



Cable Harness

●Straight · Cable Assembly



●Right-angle · Cable Assembly



RECEPTACLE

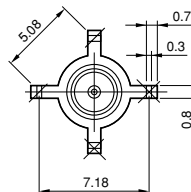
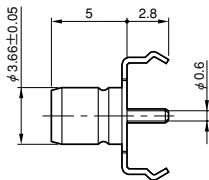
基板スルーホールタイプ / Through-hole Solder Type · バルクヘッドタイプ / Bulkhead Type

嵌合相手 / Intermatable with PLUG CABLE ASSEMBLY (66 Page)

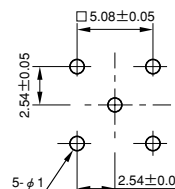
Dimensions in millimeters

■基板スルーホール・ストレート

Through-hole Solder · Straight
Part Number : CN10-RP-M-0



基板取付寸法 (参考・装着面)
(基板厚 : 1.6mm)
PC BOARD LAYOUT · MOUNTING SIDE (REF.)
(PC BOARD THICKNESS : 1.6mm)



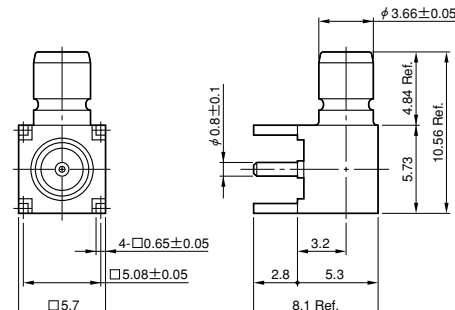
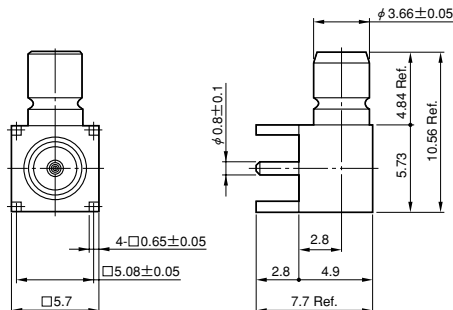
■基板スルーホール・ライトアングル

Through-hole Solder · Right-angle
Part Number : CN10-RRP-M-0-R
CN10-RRP4-M-0-R

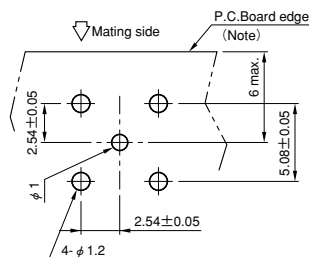


[CN10-RRP-M-0-R]

[CN10-RRP4-M-0-R]



基板取付寸法 (参考・装着面)
PC BOARD LAYOUT · MOUNTING SIDE (REF.)

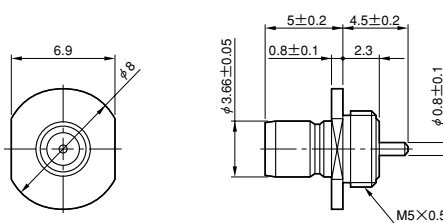


(注) ライトアングルプラグとの組合わせの場合、取り付け穴と基板端面までの距離にご注意下さい。

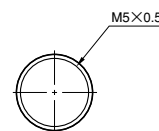
(Note) For combination of right-angle plug & right-angle receptacle, please be careful to preserve the distance between the p.c.board edge and the receptacle mounting location.

■バルクヘッド・ストレート

Bulkhead · Straight
Part Number : CN10-RB1-M-0-R



パネル取付寸法 (参考)
(パネル厚 : 1.5~2.3mm)
PANEL MOUNTING HOLE PATTERNS (REF.)
(PANEL THICKNESS : 1.5 to 2.3mm)



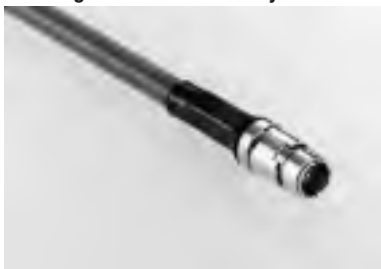
PLUG

嵌合相手 / Intermatable with RECEPTACLE (65 Page)

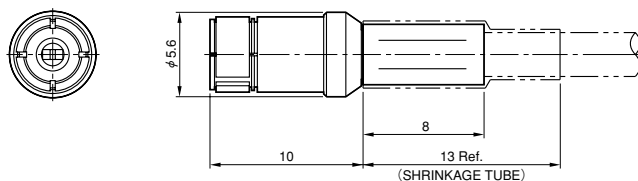
Dimensions in millimeters

ケーブルタイプは、お客様の仕様に合わせ、弊社にてハーネス加工してご提供致します。品名等詳細は別途お問い合わせ下さい。
For Cable application type, harnessed connectors which satisfy your specification are supplied. For details please consult us.

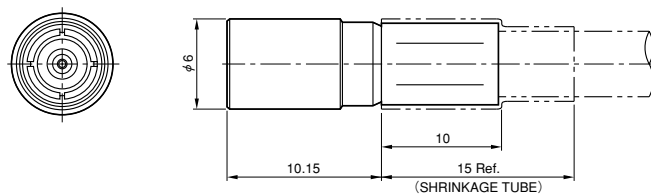
■ストレート・ケーブルアッセンブリ
Straight · Cable Assembly



- 適合ケーブル：0.8D-2W / 1.5D-2V / 1.5D-2W相当
Applicable Cables : 0.8D-2W / 1.5D-2V / 1.5D-2W Equivalent



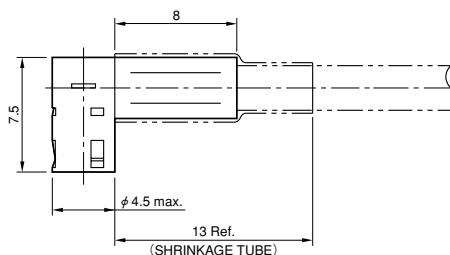
- 適合ケーブル：2.5D-2V相当
Applicable Cables : 2.5D-2V Equivalent



■ライトアングル・ケーブルアッセンブリ
Right-angle · Cable Assembly



- 適合ケーブル：0.8D-2W / 1.5D-2V / 1.5D-2W相当
Applicable Cables : 0.8D-2W / 1.5D-2V / 1.5D-2W Equivalent



ご注文に際してのお願い

- ①本カタログに記載の仕様は、参考値です。製品及び仕様については、予告無く変更する場合があります。記載製品のご採用のご検討やご注文に際しては、予め弊社販売窓口までお問い合わせのうえ、「納入仕様書」の取交わりをお願いします。
- ②お客様におかれましては、保護回路や冗長回路等を設けて機器の安全を図られると共に、弊社製品の適合性について十分にご確認をお願いします。
- ③本カタログ記載の製品は、下記の推奨用途に使用されることを意図しております。従いまして、推奨用途以外へのご使用又は極めて高い信頼性が要求される特定用途へのご使用をお考えの場合は、必ず事前に弊社販売窓口までご相談下さいますようお願い申し上げます。

(1)ご相談いただく用途例：

(イ)下記用途でお客様指定又は産業分野固有の品質保証プログラムが有る場合は、ご相談下さい。

***用途例：**自動車電装、列車制御、通信機器(幹線)、交通信号制御、電力、燃焼制御、防火・防犯装置、防災機器、等。

(ロ)下記特定用途へのご使用をお考えの場合は、お客様指定の品質保証プログラムにて別途承る場合があります。

***特定用途例：**航空宇宙機器、海底中継機器、原子力制御システム、生命維持のための医療機器、等。

(2)推奨用途例：電算機、事務機、通信機器(端末、移動体)、計測機器、A V機器、家電、F A機器、等。

Before placing an order

- ①The values specified in this catalogue are only for reference. The products and specifications are subject to change without notice. Contact our sales staff for further information before considering or ordering any of our products. For purchase, a product specification must be agreed upon.
- ②Users are requested to provide protection circuits and redundancy circuits to ensure safety of the equipment, and sufficiently review the suitability of JAE 's products to the equipment.
- ③The products presented in this catalogue are designed for the uses recommended below. We strongly suggest you contact our sales staff when considering use of any of the products in any other way than the recommended applications or for a specific use that requires an extremely high reliability.

(1)Applications that require consultation:

(i)Please contact us if you are considering use involving a quality assurance program that you specify or that is peculiar to the industry, such as:

Automotive electrical components, train control, telecommunications devices (mainline), traffic light control, electric power, combustion control, fire prevention or security systems, disaster prevention equipment, etc.

(ii)We may separately give you our support with a quality assurance program that you specify, when you think of a use such as:

Aviation or space equipment, submarine repeaters, nuclear power control systems, medical equipment for life support, etc.

(2)Recommended applications include:

Computers, office appliances, telecommunications devices (terminals, mobile units), measuring equipment, audiovisual equipment, home electric appliances, factory automation equipment, etc.



日本航空電子工業 株式会社

Japan Aviation Electronics Industry, Limited

〒153-8539 東京都目黒区青葉台3-1-19(青葉台石橋ビル)

ホームページ <http://www.jae.com>

お問い合わせは「カスタマサポートグループ」へ

TEL (03) 3780-2717 FAX (03) 3770-3869

大阪支店・大阪市 TEL (06) 6447-5255 FAX (06) 6447-5276
中部支店・豊田市 TEL (0565) 34-0600 FAX (0565) 34-0840
仙台営業所・仙台市 TEL (022) 225-8151 FAX (022) 225-8059
宇都宮営業所・宇都宮市 TEL (028) 637-8545 FAX (028) 637-8546
静岡営業所・静岡市 TEL (054) 283-0664 FAX (054) 283-1993
福岡営業所・福岡市 TEL (092) 262-1888 FAX (092) 262-1750

Japan Aviation Electronics Industry, Limited

1-19, Aobadai 3-chome, Meguro-ku, Tokyo 153-8539, Japan

Telephone: (03) 3780-2768 Facsimile: (03) 3780-2883

JAE Electronics, Inc.

142 Technology Drive, Suite 100 Irvine, California 92618-2430, U.S.A.

Telephone: (1) 949-753-2600 Facsimile: (1) 949-753-2699

(800) JAE-PART (523-7278) Toll free in U.S.A. except in California and Alaska

JAE Europe, Ltd.

200 Fowler Avenue, Farnborough Business Park, Farnborough,
Hampshire GU14 7JP U.K.

Telephone: (44) 1252-551100 Facsimile: (44) 1252-551110

JAE Taiwan, Ltd. <Taipei Branch Office>

3F., No.57, Lane.10, Jihu Rd., Neihu Dist., Taipei City 11492, Taiwan

Telephone: (886) 2-2799-6777 Facsimile: (886) 2-2799-0996

JAE Hong Kong, Ltd.

Suites 1407-11,14/F., Tower2, The Gateway, 25 Canton Road,
Tsimshatsui, Kowloon, Hong Kong

Telephone: (852) 2723-7782 Facsimile: (852) 2723-9028

JAE Shanghai Co., Ltd.

RM1407, Shanghai Mart 2299 Yanan Road (West), Shanghai, 200336 P.R.C.

Telephone: (86) 21-6236-0322 Facsimile: (86) 21-6236-1292

JAE Singapore Pte Ltd.

33 Tannery Lane, #02-01 Hoesteel Industrial Building, Singapore 347789

Telephone: (65) 6748-1332 Facsimile: (65) 6748-2920

JAE Korea, Inc.

13F, Namgang B/D, 291, Gangnamde-ro, Seocho-gu, Seoul, 137-861, Korea

Telephone: (82) 2-6230-1100 Facsimile: (82) 2-6230-1190

