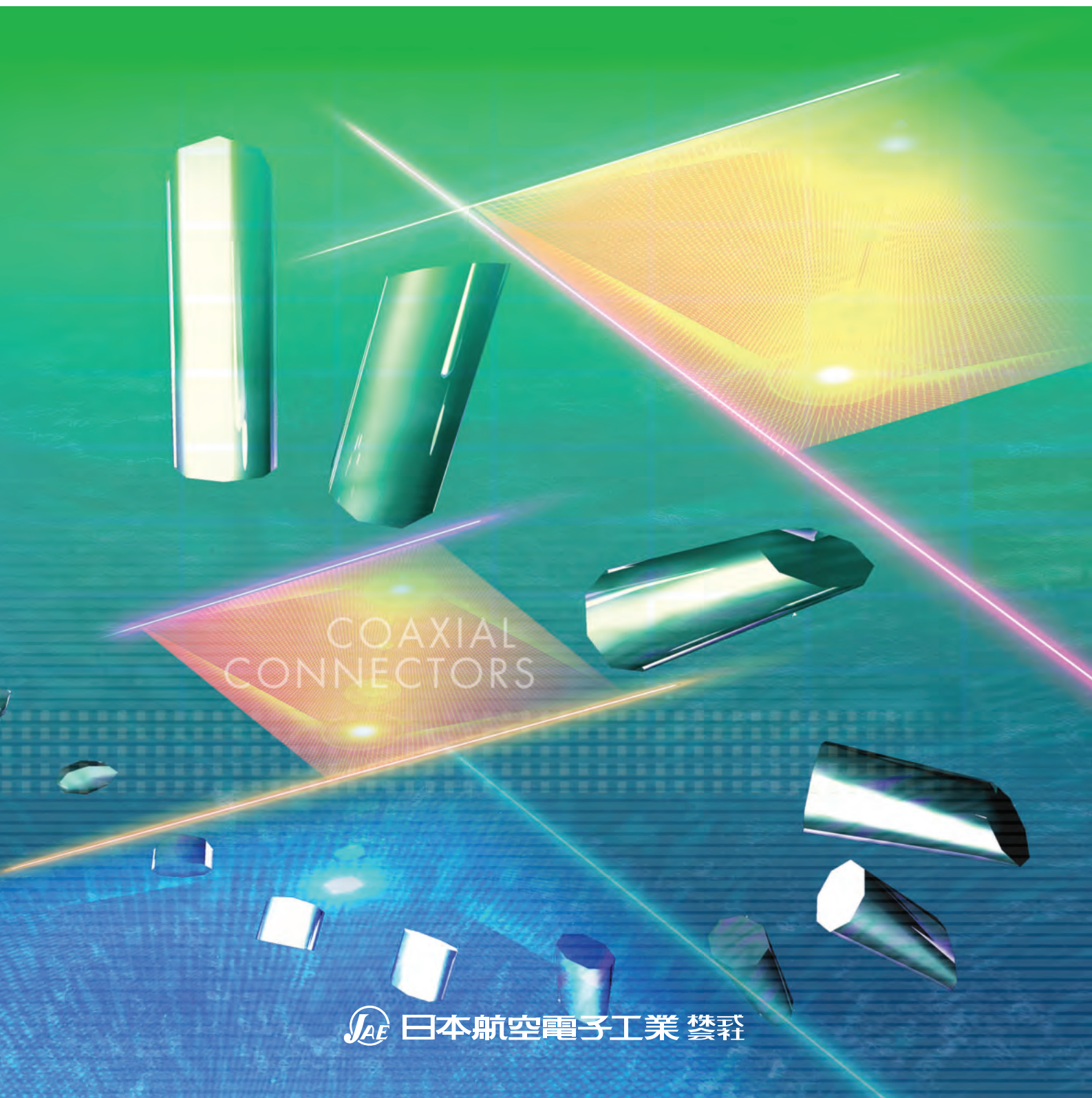


RoHS対応品 / RoHS Compliant

高周波同軸コネクタ COAXIAL CONNECTORS

CAT.NO.COAX-007F.DEC.2016



標準タイプハーネス加工品
Standard-type processed harness products

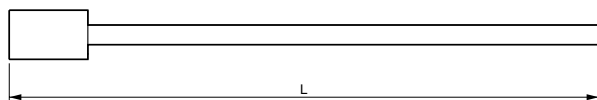
標準タイプハーネス加工品のご発注について Placing an order for standard-type processed harness products

ケーブル接続型のハーネス加工品をご発注の場合は、下記の項目をご指定下さい。
For placing an order for cable connection type processed harness products, please specify the following.

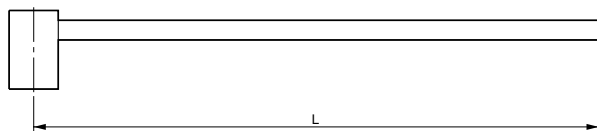
《結線スタイル / Connection Style》

1. 片端ハーネス / One-end Termination

1 - a : Straight Type

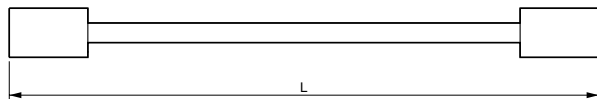


1 - b : Right-angle Type

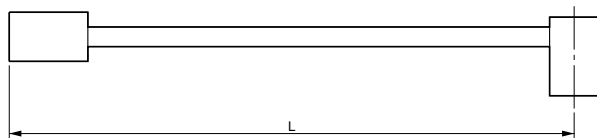


2. 両端ハーネス / Both-end Termination

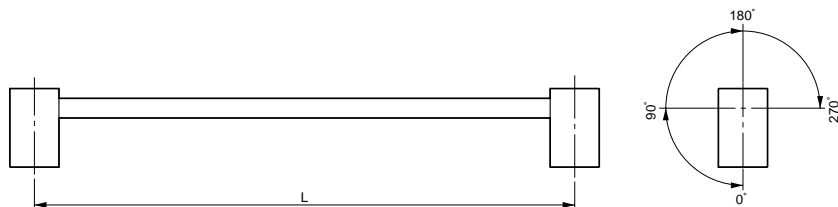
2 - a : Straight Type to Straight Type



2 - b : Straight Type to Right-angle Type



2 - c : Right-angle Type to Right-angle Type



片端コネクタを基準に90°毎でのコネクタ取り付け角度指定ができます。
You can specify the mounting angle of the connector in units of 90 degrees from the one-end connector.

上記標準仕様以外にもお客様のご要求に合わせたハーネス加工を行います。詳細は別途お問い合わせ下さい。

In addition to the harness products in this catalog, we can process harnesses to meet the customer's specifications.
Please contact us for further information.

標準タイプハーネス加工品のご発注について

Placing an order for standard-type processed harness products

《ご発注方法 / How to order》

1. 結線スタイル / 使用コネクタ種類の指定 / **Connection style and connector to be used**

前頁のケーブル結線スタイルより、ご希望のタイプと使用コネクタの「シリーズ名・種類」又は「個別品名」をご指定下さい。

例...結線タイプ : 両端ハーネス (ストレート - ストレート)

使用コネクタ : SMA・プラグ - SMA・ジャック

Specify your desired style of cable connection from the list on the preceding page and the "series name or type" or "model name" of the connector used.

Ex. Connection style : Both end termination (Straight to Straight)

Connector : SMA・Plug to SMA・Jack

2. ケーブル種類の指定 / **Cable type**

使用コネクタの適用ケーブルの中から、使用ケーブルタイプをご指定下さい。

例 : 1.5D-2Vケーブル

Specify the type of cable to be used from the list of cables compatible with the connector.

Ex. 1.5D-2V Cable

3. ケーブル長さの指定 / **Cable length**

1mm単位で、任意の長さをご指定できます。

ケーブル長の規定位置は、前頁の結線スタイル図をご参照下さい。尚、公差は弊社規定の一般公差 ($L \pm 5\%$) となります。

Specify your desired cable length in units of millimeter.

For the regulation position of the cable length, see the connection style diagram on the preceding page.

Our internally-regulated general tolerance of " $L \pm 5\%$ " is applicable.

4. 所要数 / **Quantity required**

ご発注本数をご指定下さい。

Specify the quantity of your order.

ご注文に際してのお願い

- ①本カタログに記載の仕様は、参考値です。製品及び仕様については、予告無く変更する場合があります。記載製品のご採用のご検討やご注文に際しては、予め弊社販売窓口までお問い合わせのうえ、「納入仕様書」の取交わりをお願いします。
- ②お客様におかれましては、保護回路や冗長回路等を設けて機器の安全を図られると共に、弊社製品の適合性について十分にご確認をお願いします。
- ③本カタログ記載の製品は、下記の推奨用途に使用されることを意図しております。従いまして、推奨用途以外へのご使用又は極めて高い信頼性が要求される特定用途へのご使用をお考えの場合は、必ず事前に弊社販売窓口までご相談下さいますようお願い申し上げます。

(1)ご相談いただく用途例：

(イ)下記用途でお客様指定又は産業分野固有の品質保証プログラムが有る場合は、ご相談下さい。

***用途例：**自動車電装、列車制御、通信機器(幹線)、交通信号制御、電力、燃焼制御、防火・防犯装置、防災機器、等。

(ロ)下記特定用途へのご使用をお考えの場合は、お客様指定の品質保証プログラムにて別途承る場合があります。

***特定用途例：**航空宇宙機器、海底中継機器、原子力制御システム、生命維持のための医療機器、等。

(2)推奨用途例：電算機、事務機、通信機器(端末、移動体)、計測機器、A V機器、家電、F A機器、等。

Before placing an order

- ①The values specified in this catalogue are only for reference. The products and specifications are subject to change without notice. Contact our sales staff for further information before considering or ordering any of our products. For purchase, a product specification must be agreed upon.
- ②Users are requested to provide protection circuits and redundancy circuits to ensure safety of the equipment, and sufficiently review the suitability of JAE 's products to the equipment.
- ③The products presented in this catalogue are designed for the uses recommended below. We strongly suggest you contact our sales staff when considering use of any of the products in any other way than the recommended applications or for a specific use that requires an extremely high reliability.

(1)Applications that require consultation:

(i)Please contact us if you are considering use involving a quality assurance program that you specify or that is peculiar to the industry, such as:

Automotive electrical components, train control, telecommunications devices (mainline), traffic light control, electric power, combustion control, fire prevention or security systems, disaster prevention equipment, etc.

(ii)We may separately give you our support with a quality assurance program that you specify, when you think of a use such as:

Aviation or space equipment, submarine repeaters, nuclear power control systems, medical equipment for life support, etc.

(2)Recommended applications include:

Computers, office appliances, telecommunications devices (terminals, mobile units), measuring equipment, audiovisual equipment, home electric appliances, factory automation equipment, etc.



日本航空電子工業 株式会社

Japan Aviation Electronics Industry, Limited

〒153-8539 東京都目黒区青葉台3-1-19(青葉台石橋ビル)

ホームページ <http://www.jae.com>

お問い合わせは「カスタマサポートグループ」へ

TEL (03) 3780-2717 FAX (03) 3770-3869

大阪支店・大阪市 TEL (06) 6447-5255 FAX (06) 6447-5276

中部支店・豊田市 TEL (0565) 34-0600 FAX (0565) 34-0840

仙台営業所・仙台市 TEL (022) 225-8151 FAX (022) 225-8059

宇都宮営業所・宇都宮市 TEL (028) 637-8545 FAX (028) 637-8546

静岡営業所・静岡市 TEL (054) 283-0664 FAX (054) 283-1993

福岡営業所・福岡市 TEL (092) 262-1888 FAX (092) 262-1750

Japan Aviation Electronics Industry, Limited

1-19, Aobadai 3-chome, Meguro-ku, Tokyo 153-8539, Japan

Telephone: (03) 3780-2768 Facsimile: (03) 3780-2883

JAE Electronics, Inc.

142 Technology Drive, Suite 100 Irvine, California 92618-2430, U.S.A.

Telephone: (1) 949-753-2600 Facsimile: (1) 949-753-2699

(800) JAE-PART (523-7278) Toll free in U.S.A. except in California and Alaska

JAE Europe, Ltd.

200 Fowler Avenue, Farnborough Business Park, Farnborough,
Hampshire GU14 7JP U.K.

Telephone: (44) 1252-551100 Facsimile: (44) 1252-551110

JAE Taiwan, Ltd. <Taipei Branch Office>

3F., No.57, Lane.10, Jihu Rd., Neihu Dist., Taipei City 11492, Taiwan

Telephone: (886) 2-2799-6777 Facsimile: (886) 2-2799-0996

JAE Hong Kong, Ltd.

Suites 1407-11,14/F., Tower2, The Gateway, 25 Canton Road,
Tsimshatsui, Kowloon, Hong Kong

Telephone: (852) 2723-7782 Facsimile: (852) 2723-9028

JAE Shanghai Co., Ltd.

RM1407, Shanghai Mart 2299 Yanan Road (West), Shanghai, 200336 P.R.C.

Telephone: (86) 21-6236-0322 Facsimile: (86) 21-6236-1292

JAE Singapore Pte Ltd.

33 Tannery Lane, #02-01 Hoesteel Industrial Building, Singapore 347789

Telephone: (65) 6748-1332 Facsimile: (65) 6748-2920

JAE Korea, Inc.

13F, Namgang B/D, 291, Gangnamde-ro, Seocho-gu, Seoul, 137-861, Korea

Telephone: (82) 2-6230-1100 Facsimile: (82) 2-6230-1190

