

RoHS対応品 / RoHS Compliant

光ファイバケーブルによる光伝送路の接続
APPLICATION OPTIC TRANSMISSION THROUGH OPTIC FIBER

光コネクタ・カタログ

FIBER OPTIC CONNECTORS CATALOG

CAT.NO.OPT-005E.DEC.2016

- フロントシェルとリアシェルの分割型
- レバーロック式
- FRONT-AND-REAR SPLIT TYPE SHELL
- LEVER LOCK TYPE

清掃可能アダプタ

清掃可能アダプタは、フロントシェルとリアシェルで構成されており、フロントシェルのロックレバーによりワンタッチでフロントシェルを取り外すことができます。

シェルの分割により、光コネクタのフェルール先端が露出し、フェルール端面等の清掃が機器の外側から容易に行えます。

The cleanable adapter is composed of a front shell and a rear shell. The front shell can be detached in a single operation with its lock lever.

The division of shells allows the ferrule tip of the optical connector to be exposed and the end of the ferrule to be easily cleaned from outside the device.

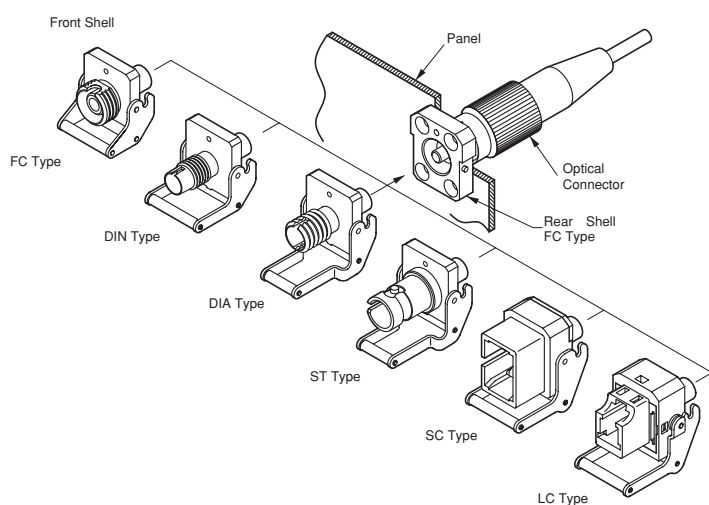


■ 一般仕様 SPECIFICATIONS

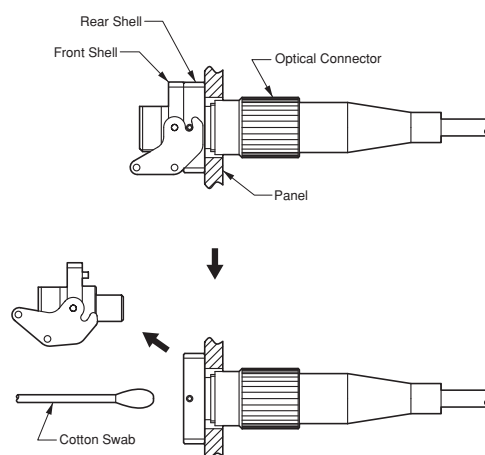
挿入損失 Connection Loss	0.4 dB max.
寿命 Durability	1000 times (Note 1)

(Note 1) フロントシェル：FC型、SC型の場合。
 他のタイプについては、別途お問い合わせ下さい。
 Front shell : in the case of FC and SC types.
 For other types, please contact JAE sales department.

■ Example of Combinations



■ How to Clean



Types and Combinations

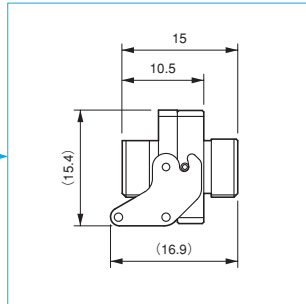
Rear Shell : FC type

Dimensions in millimeters

Front shell

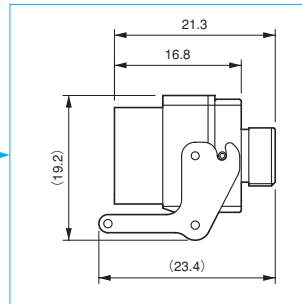
●FC type

Lock lever position : Under type
 FO-FC-FS(FC-A1)-STD



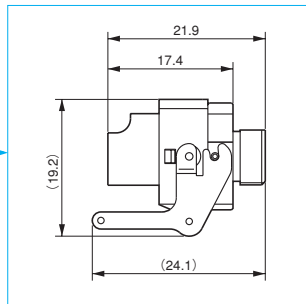
●SC type

Lock lever position : Under type
 FO-FC-FS(SC)-STD-R



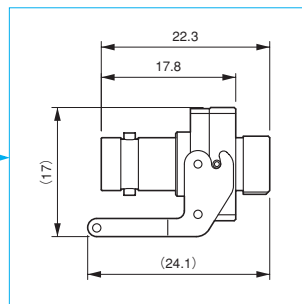
●LC type

Lock lever position : Under type
 FO-FC-FS(LC-A1)-STD



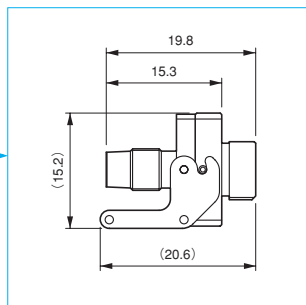
●ST type

Lock lever position : Under type
 FO-FC-FS(ST)-STD-R



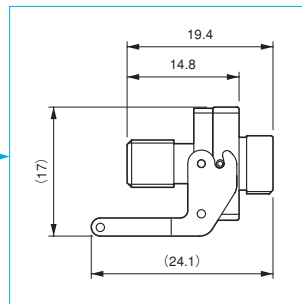
●DIN type

Lock lever position : Under type
 FO-FC-FS(DIN)-STD-R



●DIA type

Lock lever position : Under type
 FO-FC-FS(DIA)-STD-R



Rear shell

●FC type

Lock lever position of
 front shell : Under type
 FO-FC-RS-A-R



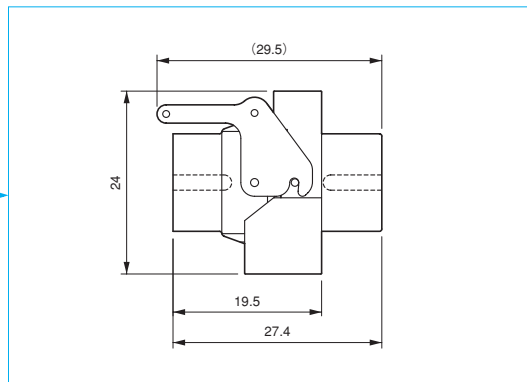
Types and Combinations

Rear Shell : SC type

Dimensions in millimeters

Front shell

- SC type
- Lock lever position :
Upper type
- FO-SC (FS) -SC-CL-N



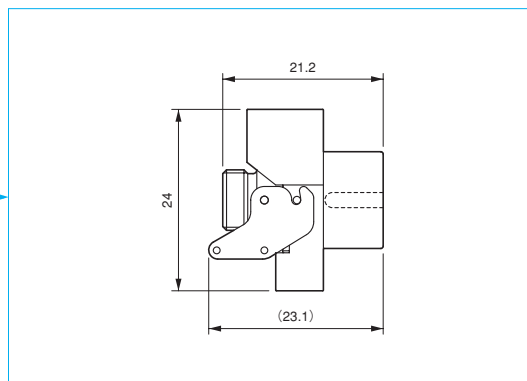
Rear shell

- SC type
- Lock lever position of
front shell: Upper type
- FO-SC-RS-N



Front shell

- FC type
- Lock lever position :
Under type
- FO-FC (FS) -SC-CL-N2

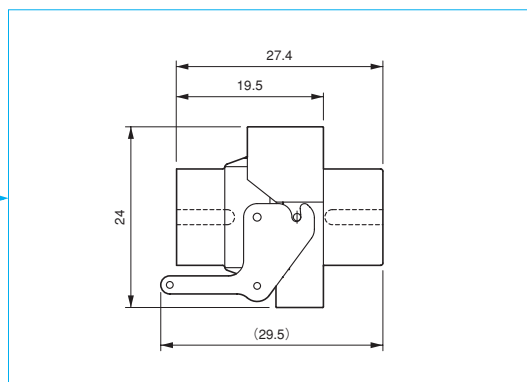


Rear shell

- SC type
- Lock lever position of
front shell : Under type
- FO-SC-RS-N2



- SC type
- Lock lever position :
Under type
- FO-SC (FS) -SC-CL-N2



■ Rear Shell ・ FC type

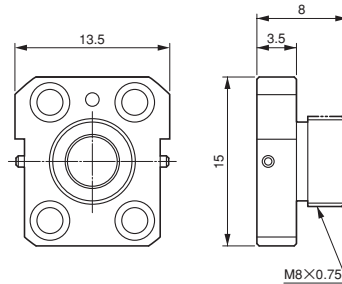
フロントシェルロックレバー位置：下側タイプ / Lock lever position of front shell : Under type

Front Shell : FC type / SC type / ST type / DIN type / DIA type

Dimensions in millimeters



■品名 P/N : FO-FC-RS-A-R

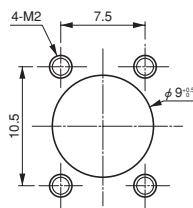


(注1) フロントシェルについては、71頁～72
 頁をご参照下さい。
 (Note 1) For front shell,
 see pages 71 and 72.

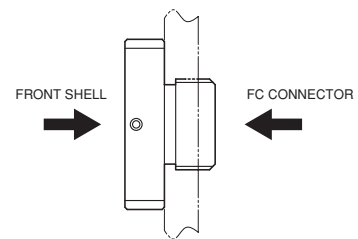
■材料 MATERIALS

外殻：銅合金 / ニッケルメッキ
 Shell : Copper alloy / Nickel plating

パネルカット寸法 (参考)
 PANEL CUT-OUT (REF.)



Front Mounting



■ Front Shell ・ FC type、 SC type、 ST type

ロックレバー位置：下側タイプ / Lock lever position : Under type

Rear Shell : FC type

Dimensions in millimeters

● FC type

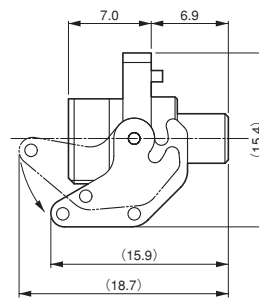
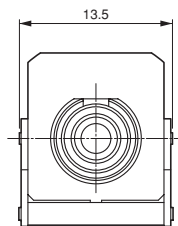


(注1) リアシェルについては、70頁をご参照下さい。
(Note 1) For rear shell, see page 70.

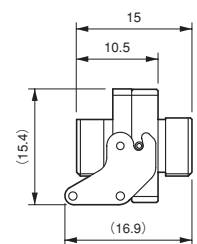
■ 材料 MATERIALS

外殻：ステンレス鋼
Shell : Stainless steel

■ 品名 P/N : FO-FC-FS (FC-A1) -STD



Adapter Combinations



● SC type

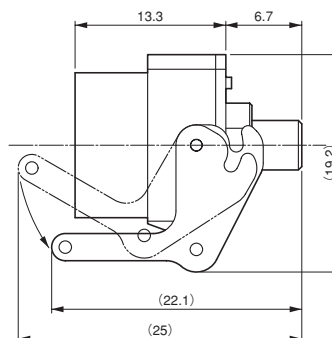
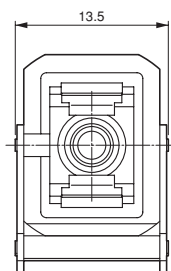


(注1) リアシェルについては、70頁をご参照下さい。
(Note 1) For rear shell, see page 70.

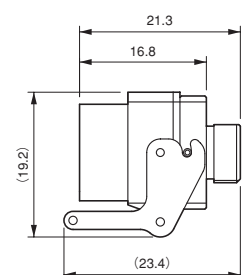
■ 材料 MATERIALS

外殻：亜鉛合金 / ニッケルメッキ
Shell : Zinc alloy / Nickel plating

■ 品名 P/N : FO-FC-FS (SC) -STD-R



Adapter Combinations



● LC type

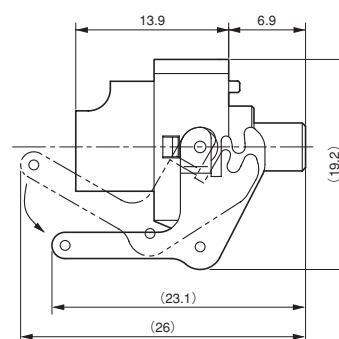
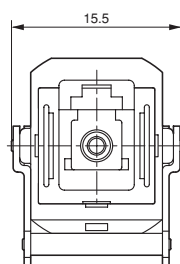


(注1) リアシェルについては、70頁をご参照下さい。
(Note 1) For rear shell, see page 70.

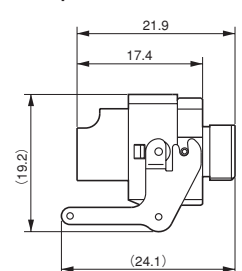
■ 材料 MATERIALS

ハウジング：合成樹脂
フランジ：亜鉛合金 / ニッケルメッキ
Housing : Synthetic resin
Flange : Zinc alloy / Nickel plating

■ 品名 P/N : FO-FC-FS (LC-A1) -STD



Adapter Combinations



■ Front Shell ・ DIN type、DIA type

ロックレバー位置：下側タイプ / Lock lever position : Under type

Rear Shell : FC type

Dimensions in millimeters

● ST type

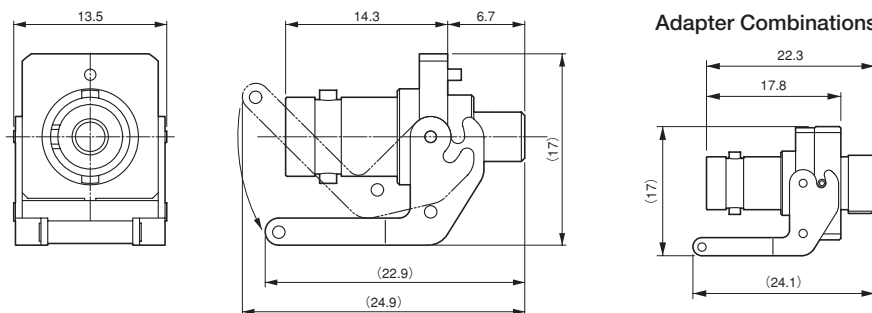


(注1) リアシェルについては、70頁を
 ご参照下さい。
 (Note 1) For rear shell, see page 70.

■ 材料 MATERIALS

外殻：銅合金 / ニッケルメッキ
 Shell : Copper alloy / Nickel plating

■ 品名 P/N : FO-FC-FS (ST) -STD-R



● DIN type

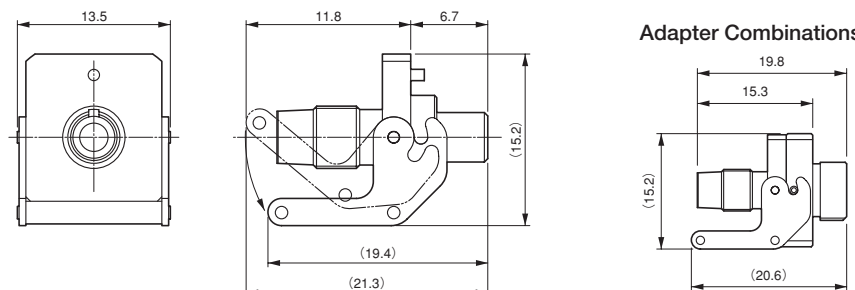


(注1) リアシェルについては、70頁を
 ご参照下さい。
 (Note 1) For rear shell, see page 70.

■ 材料 MATERIALS

外殻：銅合金 / ニッケルメッキ
 Shell : Copper alloy / Nickel plating

■ 品名 P/N : FO-FC-FS (DIN) -STD-R



● DIA type

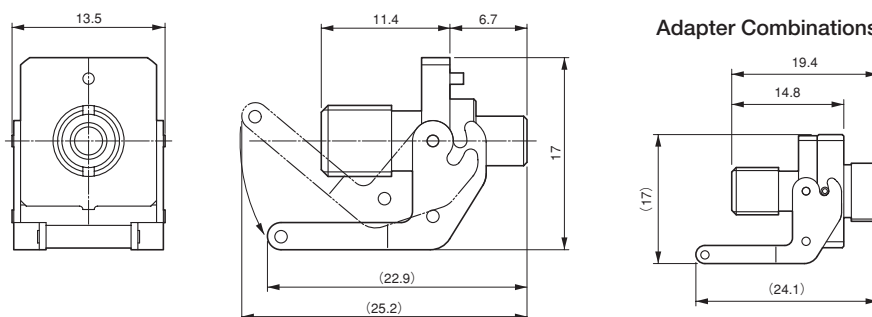


(注1) リアシェルについては、70頁を
 ご参照下さい。
 (Note 1) For rear shell, see page 70.

■ 材料 MATERIALS

外殻：銅合金 / ニッケルメッキ
 Shell : Copper alloy / Nickel plating

■ 品名 P/N : FO-FC-FS (DIA) -STD-R



■ Rear Shell ・ SC type

フロントシェルロックレバー位置：上側タイプ / Lock lever position of front shell : Upper type

Front Shell : SC type

Dimensions in millimeters

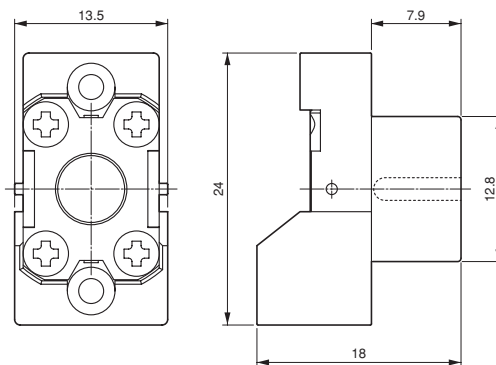


(注1) フロントシェルについては、次頁をご参照下さい。
(Note 1) For front shell, see next page.

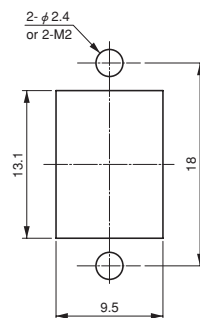
■材料 MATERIALS

外殻：亜鉛合金／ニッケルメッキ
Shell : Zinc alloy/Nickel plating

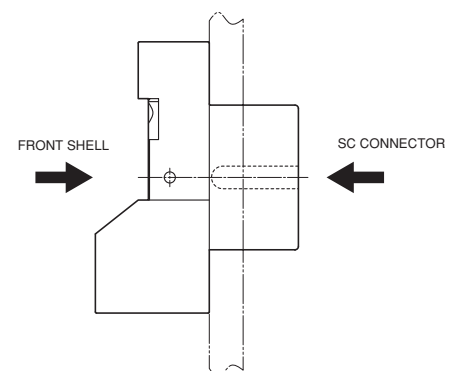
■品名 P/N : FO-SC-RS-N



パネルカット寸法 (参考)
PANEL CUT-OUT (REF.)



Front Mounting



■ Front Shell ・ SC type

ロックレバー位置：上側タイプ / Lock lever position : Upper type

Rear Shell : SC type

Dimensions in millimeters

● SC type

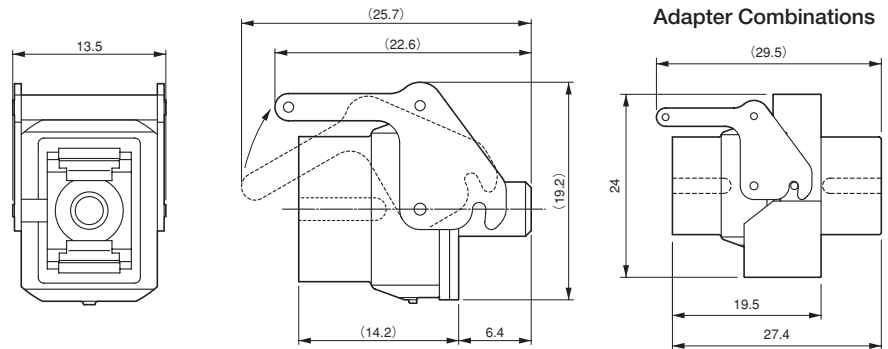


(注1) リアシェルについては、前頁を
ご参照下さい。
(Note 1) For rear shell, see before page.

■ 材料 MATERIALS

外殻：亜鉛合金 / ニッケルメッキ
Shell : Zinc alloy / Nickel plating

■ 品名 P/N : FO-SC (FS) -SC-CL-N



■ Rear Shell ・ SC type

フロントシェルロックレバー位置：下側タイプ / Lock lever position of front shell : Under type

Front Shell : FC type / SC type

Dimensions in millimeters

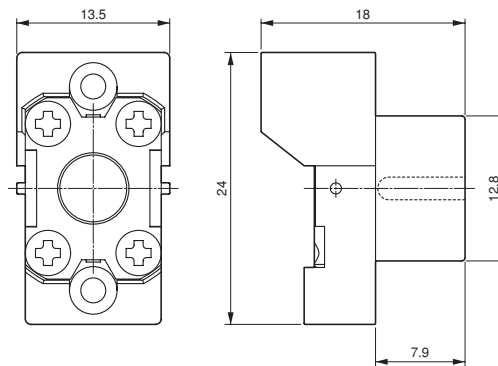


(注1) フロントシェルについては、次頁をご参照下さい。
(Note 1) For front shell, see next page.

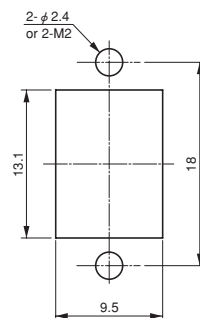
■材料 MATERIALS

外殻：亜鉛合金 / ニッケルメッキ
Shell : Zinc alloy / Nickel plating

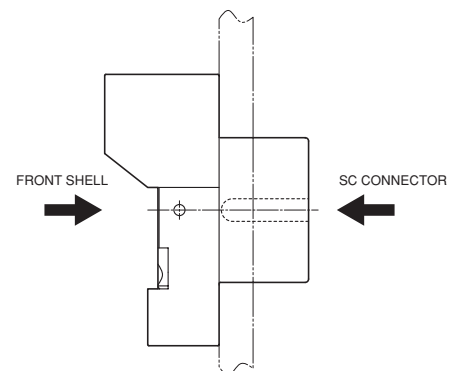
■品名 P/N : FO-SC-RS-N2



パネルカット寸法(参考)
PANEL CUT-OUT (REF.)



Front Mounting



■ Front Shell ・ FC type、 SC type

ロックレバー位置：下側タイプ／Lock lever position : Under type

Rear Shell : SC type

Dimensions in millimeters

● FC type

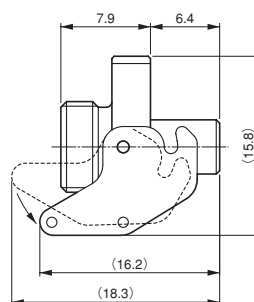
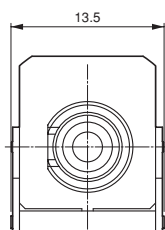


(注1)リアシェルについては、前頁を
 ご参照下さい。
 (Note 1) For rear shell, see before page.

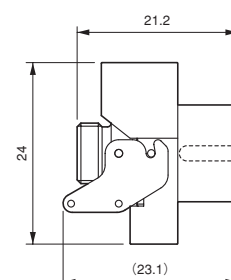
■材料 MATERIALS

外殻：ステンレス鋼
 Shell : Stainless steel

■品名 P/N : FO-FC (FS) -SC-CL-N2



Adapter Combinations



● SC type

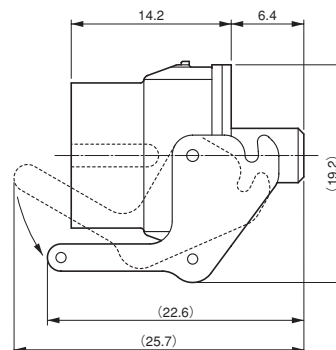
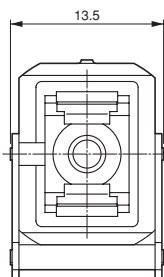


(注1)リアシェルについては、前頁を
 ご参照下さい。
 (Note 1) For rear shell, see before page.

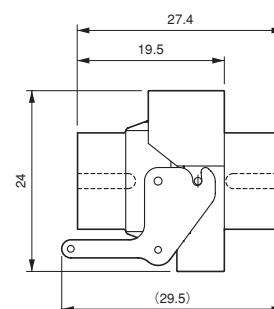
■材料 MATERIALS

外殻：亜鉛合金／ニッケルメッキ
 Shell : Zinc alloy/Nickel plating

■品名 P/N : FO-SC (FS) -SC-CL-N2



Adapter Combinations



ご注文に際してのお願い

- ①本カタログに記載の仕様は、参考値です。製品及び仕様については、予告無く変更する場合があります。記載製品のご採用のご検討やご注文に際しては、予め弊社販売窓口までお問い合わせのうえ、「納入仕様書」の取交わりをお願いします。
- ②お客様におかれましては、保護回路や冗長回路等を設けて機器の安全を図られると共に、弊社製品の適合性について十分なご確認をお願いします。
- ③本カタログ記載の製品は、下記の推奨用途に使用されることを意図しております。従いまして、推奨用途以外へのご使用又は極めて高い信頼性が要求される特定用途へのご使用をお考えの場合は、必ず事前に弊社販売窓口までご相談下さいますようお願い申し上げます。

(1) ご相談いただく用途例：

(イ) 下記用途でお客様指定又は産業分野固有の品質保証プログラムが有る場合は、ご相談下さい。

*用途例：自動車電装、列車制御、通信機器(幹線)、交通信号制御、電力、燃焼制御、防火・防犯装置、防災機器、等。

(ロ) 下記特定用途へのご使用をお考えの場合は、お客様指定の品質保証プログラムにて別途承る場合があります。

*特定用途例：航空宇宙機器、海底中継機器、原子力制御システム、生命維持のための医療機器、等。

(2) 推奨用途例：電算機、事務機、通信機器(端末、移動体)、計測機器、AV機器、家電、FA機器、等。

- ④本カタログ記載の製品は、外国為替及び外国貿易法による輸出令別表第一の1項から15項に該当する製品(又は部品)が含まれておりますので、本製品を輸出するとき、又は国外に持ち出すときは、日本政府の輸出許可が必要となります。ご商談の際には、弊社販売窓口までご確認をお願い致します。

Before placing an order

- ①The values specified in this catalogue are only for reference. The products and specifications are subject to change without notice. Contact our sales staff for further information before considering or ordering any of our products. For purchase, a product specification must be agreed upon.
- ②Users are requested to provide protection circuits and redundancy circuits to ensure safety of the equipment, and sufficiently review the suitability of JAE's products to the equipment.
- ③The products presented in this catalog are designed for the uses recommended below. We strongly suggest you contact our sales staff when considering use of any of the products in any other way than the recommended applications or for a specific use that requires an extremely high reliability.

(1) Applications that require consultation:

(i) Please contact us if you are considering use involving a quality assurance program that you specify or that is peculiar to the industry, such as:

Automotive electrical components, train control, telecommunications devices (mainline), traffic light control, electric power, combustion control, fire prevention or security systems, disaster prevention equipment, etc.

(ii) We may separately give you our support with a quality assurance program that you specify, when you think of a use such as:

Aviation or space equipment, submarine repeaters, nuclear power control systems, medical equipment for life support, etc.

(2) Recommended applications include:

Computers, office appliances, telecommunications devices (terminals, mobile units), measuring equipment, audiovisual equipment, home electric appliances, factory automation equipment, etc.

- ④The products presented in this catalogue include products (or components) listed in Article 1 through Article 15 in the Attached Table 1 of the Export Order according to the Foreign Exchange and Foreign Trade Law. Export permission by the Japanese government is required for exporting or taking any of these products out of Japan. Please contact our sales staff for these items.



Japan Aviation Electronics Industry, Limited

〒153-8539 東京都目黒区青葉台3-1-19(青葉台石橋ビル)

ホームページ <http://www.jae.com>

お問い合わせは「カスタマサポートグループ」へ

TEL (03) 3780-2717 FAX (03) 3770-3869

大阪支店・大阪市 TEL (06) 6447-5255 FAX (06) 6447-5276

中部支店・豊田市 TEL (0565) 34-0600 FAX (0565) 34-0840

仙台営業所・仙台市 TEL (022) 225-8151 FAX (022) 225-8059

宇都宮営業所・宇都宮市 TEL (028) 637-8545 FAX (028) 637-8546

静岡営業所・静岡市 TEL (054) 283-0664 FAX (054) 283-1993

福岡営業所・福岡市 TEL (092) 262-1888 FAX (092) 262-1750

Japan Aviation Electronics Industry, Limited

1-19, Aobadai 3-chome, Meguro-ku, Tokyo 153-8539, Japan

Telephone: (03) 3780-2768 Facsimile: (03) 3780-2883

JAE Electronics, Inc.

142 Technology Drive, Suite 100 Irvine, California 92618-2430, U.S.A.

Telephone: (1) 949-753-2600 Facsimile: (1) 949-753-2699

(800) JAE-PART (523-7278) Toll free in U.S.A. except in California and Alaska

JAE Europe, Ltd.

200 Fowler Avenue, Farnborough Business Park, Farnborough,
Hampshire GU14 7JP U.K.

Telephone: (44) 1252-551100 Facsimile: (44) 1252-551110

JAE Taiwan, Ltd. <Taipei Branch Office>

3F., No.57, Lane.10, Jihu Rd., Neihu Dist., Taipei City 11492, Taiwan

Telephone: (886) 2-2799-6777 Facsimile: (886) 2-2799-0996

JAE Hong Kong, Ltd.

Suites 1407-11,14/F., Tower2, The Gateway, 25 Canton Road,
Tsimshatsui, Kowloon, Hong Kong

Telephone: (852) 2723-7782 Facsimile: (852) 2723-9028

JAE Shanghai Co., Ltd.

RM1407, Shanghai Mart 2299 Yanan Road (West), Shanghai, 200336 P.R.C.

Telephone: (86) 21-6236-0322 Facsimile: (86) 21-6236-1292

JAE Singapore Pte Ltd.

33 Tannery Lane, #02-01 Hoesteel Industrial Building, Singapore 347789

Telephone: (65) 6748-1332 Facsimile: (65) 6748-2920

JAE Korea, Inc.

13F, Namgang, B/D, 291, Gangnamde-ro, Seocho-gu, Seoul, 137-861, Korea

Telephone: (82) 2-6230-1100 Facsimile: (82) 2-6230-1190

