

RoHS対応品 / RoHS Compliant

光ファイバケーブルによる光伝送路の接続
APPLICATION OPTIC TRANSMISSION THROUGH OPTIC FIBER

光コネクタ・カタログ

FIBER OPTIC CONNECTORS CATALOG

CAT.NO.OPT-005E.DEC.2016

- IEC61754-16 (JIS C 5976) 対応
- レバーロックとフリクションロック併用構造
- CONFORMED TO IEC61754-16 (JIS C 5976)
- ONE-TOUCH OPERATION LEVER LOCK AND FRICTION LOCK

PF/CF Series

PF/CFシリーズは、IEC61754-16(JIS C 5976) 対応の小型・軽量2心コネクタです。フェルールとハウジングモールド一体成形のローコスト型PFシリーズ (APF適用) と金属製フェルール採用の高信頼型CFシリーズ (PCF適用) の2種類があります。

ワンタッチ操作のレバーロックとフリクションロックの併用構造で、接続の安定性に優れています。

また、狭いスペースやコネクタを並列に実装する際の挿抜が容易なハンドル付きプラグも有ります。

- IEC61754-16(JIS C 5976・F07型) 対応
- ハンドル付きプラグは、コネクタ外側を持たず、スライドレバーのハンドルにより、片手で容易に着脱可能なプッシュプルロック式
- アダプタのフェルール保持タイプは、スリーブを用いたローコストタイプ、割りスリーブを用いた高性能タイプ及び、スペーサによりファイバー端面の突き当てによる破損を防止するスペーサ付きスリーブタイプの3種類

PF/CF series are duplex connectors per IEC61754-16 (JIS C 5976). Two types are available: low cost PF series with ferrule-housing molded monobloc (for APF), and highly reliable CF series with metallic ferrule (for PCF).

One-touch operation lever lock and friction lock.

This double feature provides stable connection.

A plug with handle is available for easy coupling/uncoupling of connectors mounted in parallel or in a narrow space.

- Conformed to IEC 61754-16 (JIS C 5976 · F07 type)
- The plug with handle is push/pull type. It can be easily coupled and uncoupled by operating the handle of the slide lever with one hand.
- Three types of adapter ferrule retainers: low cost type with sleeve, high performance type with split sleeve, and sleeve type with spacer to prevent damage caused by striking of fiber end.

■ 一般仕様 SPECIFICATIONS

シリーズ名 Series Prefix		PF	CF
適用ファイバ(クラッド径) Applicable Fiber (Clad DIA.)		1000 μ m	230 μ m、1000 μ m (Plug with handle : 230 μ m)
ファイバ種別 Fiber Mode		マルチモード Multiple mode	マルチモード Multiple mode
挿入損失 Connection Loss (Note 1)	ホットプレート処理 Hot Plate	2.0 dB max. (Note 2)	—————
	平面研磨 Flat Polished	2.0 dB max.	2.0 dB max.

(Note 1) ファイバ伝送損失を除く。Excluding fiber transmission loss.

(Note 2) PF-2D101-Rのみ3.0dB以下。

PF-2D101-R: 3.0dB max.

(Note 3) 上記仕様(挿入損失)は、弊社にてハーネス加工した場合です。

The specification shown above (connection loss) is for the case harnessed at JAE.

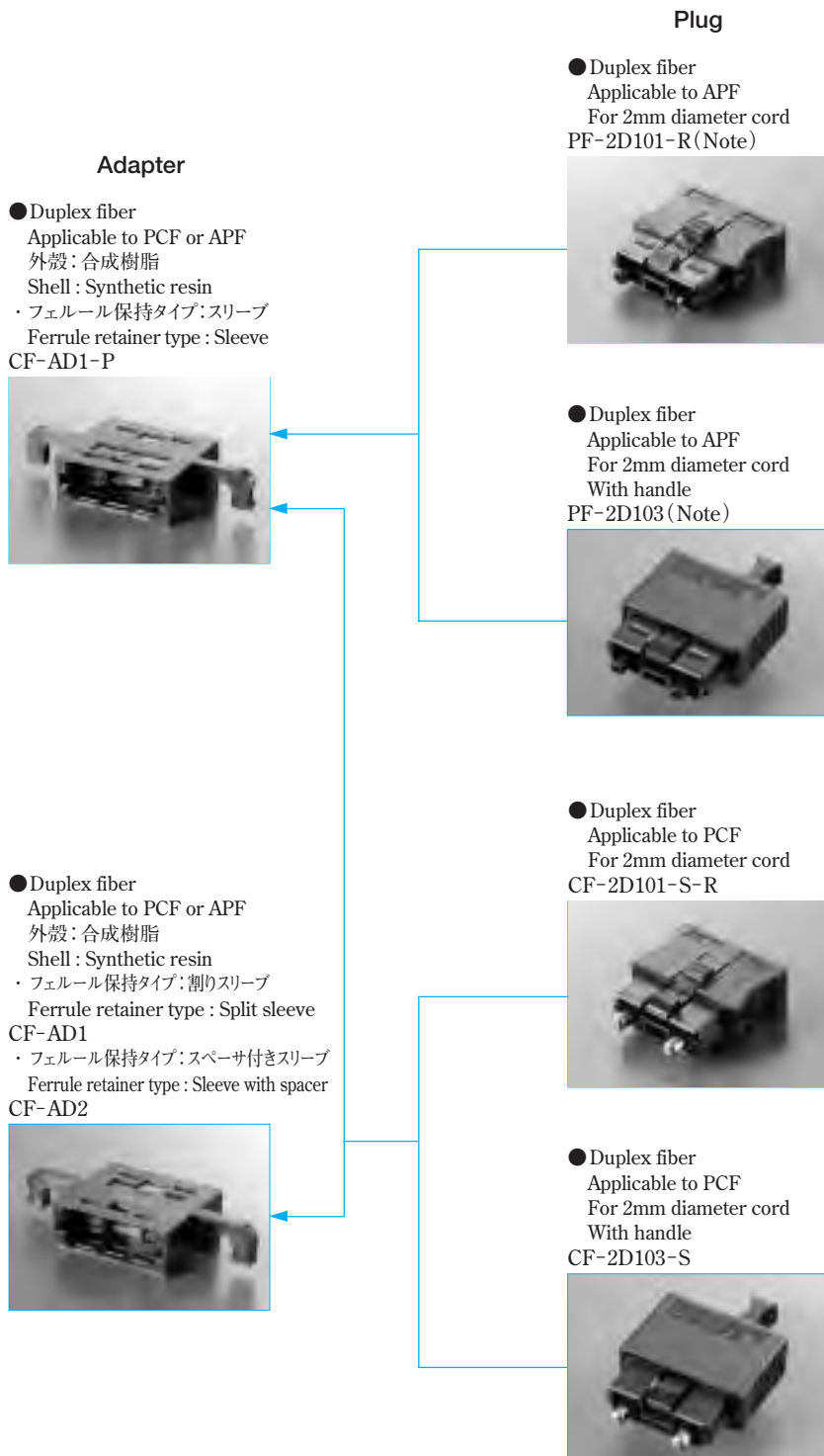


本品は、お客様の仕様に合わせて弊社にてハーネス加工してご提供致します。詳細については、別途ご相談下さい。

We supply this product with harness processing to meet customer's specifications.

For further information, Please consult us.

Types and Combinations



(Note) PF-2D101-R及びPF-2D103プラグとアダプタを組合せる場合は、CF-AD1-Pをご使用下さい。

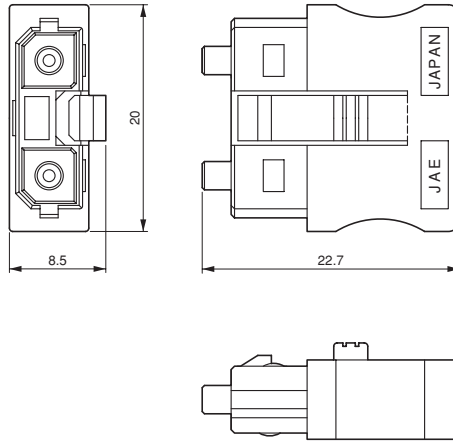
(Note) For combining PF-2D101-R or PF-2D103 plug with an adapter, use CF-AD1-P.

■ 2心型・プラグ/Duplex Fiber · Plug

φ2mmコード用/For 2 mm Diameter Cord

Dimensions in millimeters

●フェルール/ハウジング一体型
 Ferrule-housing monobloc type
 品名 P/N : PF-2D101-R



■材料 MATERIALS

フェルール:合成樹脂
 ハウジング:合成樹脂
 Ferrule : Synthetic resin
 Housing : Synthetic resin

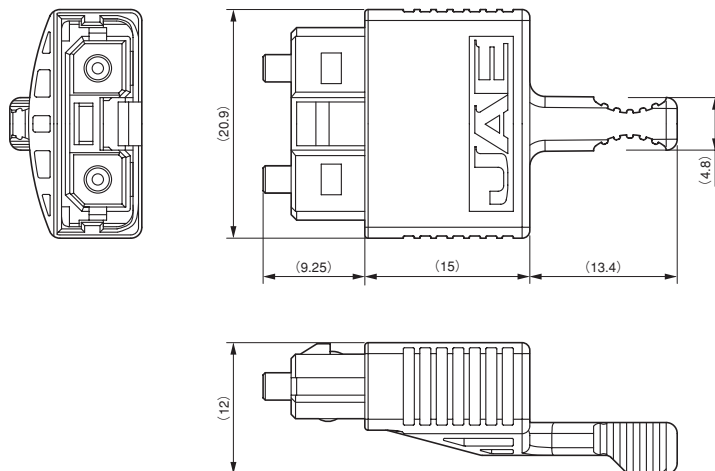
■品名 Part Number

品名 Part Number	適用ファイバ(クラッド径) Applicable Fiber (Clad DIA.)
PF-2D101-R	All plastic fiber (1000 μm)

●フェルール/ハウジング一体型
 ハンドル付き

Ferrule-housing monobloc type
 With handle

品名 P/N : PF-2D103



■材料 MATERIALS

フェルール:合成樹脂
 ハウジング:合成樹脂
 スライドレバー:合成樹脂
 Ferrule : Synthetic resin
 Housing : Synthetic resin
 Slide lever : Synthetic resin

■品名 Part Number

品名 Part Number	適用ファイバ(クラッド径) Applicable Fiber (Clad DIA.)
PF-2D103	All plastic fiber (1000 μm)

■ 2心型・プラグ/Duplex Fiber · Plug

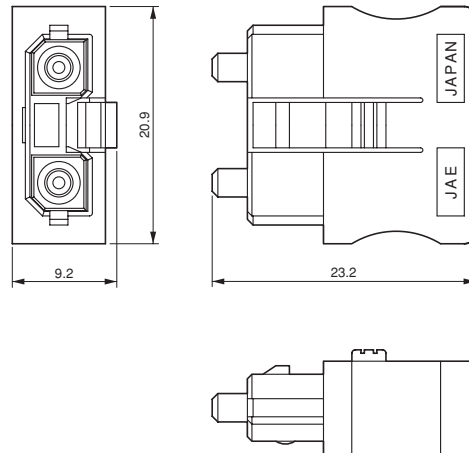
金属製フェルールタイプ・φ2mmコード用/Metallic ferrule · For 2 mm Diameter Cord

Dimensions in millimeters

● 金属製フェルール

Metallic ferrule

品名 P/N : CF-2D101-S-R



■ 材料 MATERIALS

フェルール：銅合金/ニッケルメッキ

ハウジング：合成樹脂

Ferrule : Copper alloy/Nickel plating

Housing : Synthetic resin

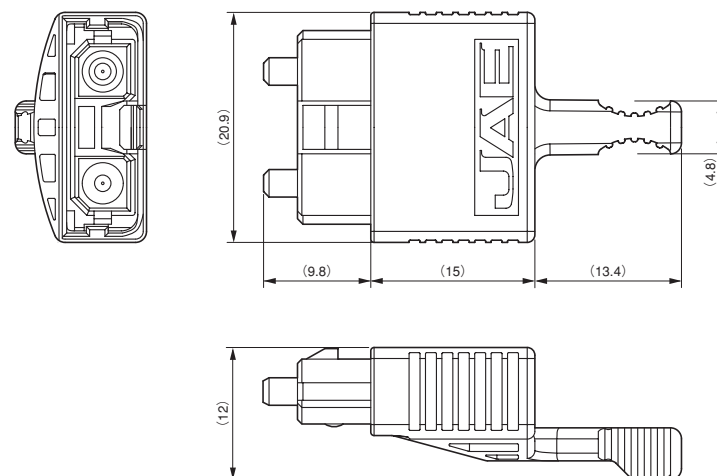
■ 品名 Part Number

品名 Part Number	適用ファイバ(クラッド径) Applicable Fiber (Clad DIA.)
CF-2D101-S-R	Polymer clad fiber (230 μm)

● 金属製フェルール・ハンドル付き

Metallic ferrule · With handle

品名 P/N : CF-2D103-S



■ 材料 MATERIALS

フェルール：銅合金/ニッケルメッキ

ハウジング：合成樹脂

スライドレバー：合成樹脂

Ferrule : Copper alloy/Nickel plating

Housing : Synthetic resin

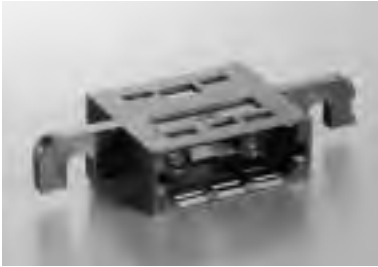
Slide lever : Synthetic resin

■ 品名 Part Number

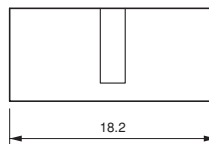
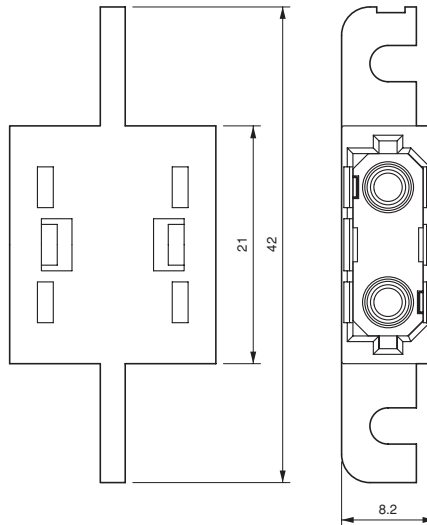
品名 Part Number	適用ファイバ(クラッド径) Applicable Fiber (Clad DIA.)
CF-2D103-S	Polymer clad fiber (230 μm)

■ 2心型・アダプタ/Duplex Fiber · Adapter

Dimensions in millimeters



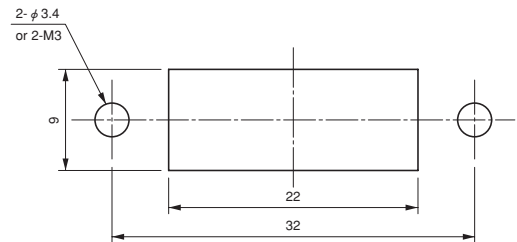
(注) 右図は、品名：CF-AD1にて記載しています。
 品名：CF-AD2の場合、一部形状が異なります。
 (Note) The picture on the right shows the CF-AD1.
 The shapes varies slightly for the CF-AD2.



■ 材料 MATERIALS

外殻：合成樹脂
 割りスリーブ：銅合金
 スリーブ：銅合金/ニッケルメッキ
 スペーサ：ステンレス鋼
 Shell : Synthetic resin
 Split sleeve : Copper alloy
 Sleeve : Copper alloy/Nickel plating
 Spacer : Stainless steel

パネルカット寸法(参考)
 PANEL CUT-OUT (REF.)



■ 品名 Part Number

フェルール保持タイプ Ferrule retainer type	品名 Part Number	適用ファイバ(クラッド径) Applicable Fiber (Clad DIA)	適用プラグ Applicable Plug
割りスリーブ Split sleeve	CF-AD1	Polymerclad fiber (230 μm) All plastic fiber (1000 μm)	CF-2D101-S-R, CF-2D103-S
スリーブ Sleeve	CF-AD1-P		PF-2D101-R, PF-2D103 CF-2D101-S-R, CF-2D103-S
スペーサ付スリーブ Sleeve with spacer	CF-AD2		CF-2D101-S-R, CF-2D103-S

ご注文に際してのお願い

- ①本カタログに記載の仕様は、参考値です。製品及び仕様については、予告無く変更する場合があります。記載製品のご採用のご検討やご注文に際しては、予め弊社販売窓口までお問い合わせのうえ、「納入仕様書」の取交わしをお願いします。
- ②お客様におかれましては、保護回路や冗長回路等を設けて機器の安全を図られると共に、弊社製品の適合性について十分なご確認をお願いします。
- ③本カタログ記載の製品は、下記の推奨用途に使用されることを意図しております。従いまして、推奨用途以外へのご使用又は極めて高い信頼性が要求される特定用途へのご使用をお考えの場合は、必ず事前に弊社販売窓口までご相談下さいますようお願い申し上げます。

(1) ご相談いただく用途例：

(イ) 下記用途でお客様指定又は産業分野固有の品質保証プログラムが有る場合は、ご相談下さい。

*用途例：自動車電装、列車制御、通信機器(幹線)、交通信号制御、電力、燃焼制御、防火・防犯装置、防災機器、等。

(ロ) 下記特定用途へのご使用をお考えの場合は、お客様指定の品質保証プログラムにて別途承る場合があります。

*特定用途例：航空宇宙機器、海底中継機器、原子力制御システム、生命維持のための医療機器、等。

(2) 推奨用途例：電算機、事務機、通信機器(端末、移動体)、計測機器、AV機器、家電、FA機器、等。

- ④本カタログ記載の製品は、外国為替及び外国貿易法による輸出令別表第一の1項から15項に該当する製品(又は部品)が含まれておりますので、本製品を輸出するとき、又は国外に持ち出すときは、日本政府の輸出許可が必要となります。ご商談の際には、弊社販売窓口までご確認をお願い致します。

Before placing an order

- ①The values specified in this catalogue are only for reference. The products and specifications are subject to change without notice. Contact our sales staff for further information before considering or ordering any of our products. For purchase, a product specification must be agreed upon.
- ②Users are requested to provide protection circuits and redundancy circuits to ensure safety of the equipment, and sufficiently review the suitability of JAE's products to the equipment.
- ③The products presented in this catalog are designed for the uses recommended below. We strongly suggest you contact our sales staff when considering use of any of the products in any other way than the recommended applications or for a specific use that requires an extremely high reliability.

(1) Applications that require consultation:

(i) Please contact us if you are considering use involving a quality assurance program that you specify or that is peculiar to the industry, such as:

Automotive electrical components, train control, telecommunications devices (mainline), traffic light control, electric power, combustion control, fire prevention or security systems, disaster prevention equipment, etc.

(ii) We may separately give you our support with a quality assurance program that you specify, when you think of a use such as:

Aviation or space equipment, submarine repeaters, nuclear power control systems, medical equipment for life support, etc.

(2) Recommended applications include:

Computers, office appliances, telecommunications devices (terminals, mobile units), measuring equipment, audiovisual equipment, home electric appliances, factory automation equipment, etc.

- ④The products presented in this catalogue include products (or components) listed in Article 1 through Article 15 in the Attached Table 1 of the Export Order according to the Foreign Exchange and Foreign Trade Law. Export permission by the Japanese government is required for exporting or taking any of these products out of Japan. Please contact our sales staff for these items.



Japan Aviation Electronics Industry, Limited

〒153-8539 東京都目黒区青葉台3-1-19(青葉台石橋ビル)

ホームページ <http://www.jae.com>

お問い合わせは「カスタマサポートグループ」へ

TEL (03) 3780-2717 FAX (03) 3770-3869

大阪支店・大阪市 TEL (06) 6447-5255 FAX (06) 6447-5276

中部支店・豊田市 TEL (0565) 34-0600 FAX (0565) 34-0840

仙台営業所・仙台市 TEL (022) 225-8151 FAX (022) 225-8059

宇都宮営業所・宇都宮市 TEL (028) 637-8545 FAX (028) 637-8546

静岡営業所・静岡市 TEL (054) 283-0664 FAX (054) 283-1993

福岡営業所・福岡市 TEL (092) 262-1888 FAX (092) 262-1750

Japan Aviation Electronics Industry, Limited

1-19, Aobadai 3-chome, Meguro-ku, Tokyo 153-8539, Japan

Telephone: (03) 3780-2768 Facsimile: (03) 3780-2883

JAE Electronics, Inc.

142 Technology Drive, Suite 100 Irvine, California 92618-2430, U.S.A.

Telephone: (1) 949-753-2600 Facsimile: (1) 949-753-2699

(800) JAE-PART (523-7278) Toll free in U.S.A. except in California and Alaska

JAE Europe, Ltd.

200 Fowler Avenue, Farnborough Business Park, Farnborough,
Hampshire GU14 7JP U.K.

Telephone: (44) 1252-551100 Facsimile: (44) 1252-551110

JAE Taiwan, Ltd. <Taipei Branch Office>

3F., No.57, Lane.10, Jihu Rd., Neihu Dist., Taipei City 11492, Taiwan

Telephone: (886) 2-2799-6777 Facsimile: (886) 2-2799-0996

JAE Hong Kong, Ltd.

Suites 1407-11,14/F., Tower2, The Gateway, 25 Canton Road,
Tsimshatsui, Kowloon, Hong Kong

Telephone: (852) 2723-7782 Facsimile: (852) 2723-9028

JAE Shanghai Co., Ltd.

RM1407, Shanghai Mart 2299 Yanan Road (West), Shanghai, 200336 P.R.C.

Telephone: (86) 21-6236-0322 Facsimile: (86) 21-6236-1292

JAE Singapore Pte Ltd.

33 Tannery Lane, #02-01 Hoesteel Industrial Building, Singapore 347789

Telephone: (65) 6748-1332 Facsimile: (65) 6748-2920

JAE Korea, Inc.

13F, Namgang, B/D, 291, Gangnamde-ro, Seocho-gu, Seoul, 137-861, Korea

Telephone: (82) 2-6230-1100 Facsimile: (82) 2-6230-1190

