

RoHS対応品 / RoHS Compliant

光ファイバケーブルによる光伝送路の接続  
APPLICATION OPTIC TRANSMISSION THROUGH OPTIC FIBER

# 光コネクタ・カタログ

FIBER OPTIC CONNECTORS CATALOG

CAT.NO.OPT-005E.DEC.2016

- フロントハウジングとリアハウジングの分割型
- レバーロック式
- FRONT-AND-REAR SPLIT TYPE HOUSING
- LEVER LOCK TYPE

## FO-EX Series

FO-EXシリーズは、本体中央部よりフロントハウジングとリアハウジングに分割できるLC型、SC型コネクタ用アダプタです。

ハウジングを分割する事で、筐体内側の光コネクタのフェルール端面が露出し、機器の外側からフェルール端面等の清掃が容易に行えます。

フロントハウジングとリアハウジングの着脱はフロントハウジング上下のレバーを掴んで行うレバーロック式で、片手で容易な操作が可能です。

- LC型コネクタ用：単心、2心      SC型コネクタ用：単心
- スリーブは、リン青銅製と高性能ジルコニアセラミックス製の2種類
- SCタイプのハウジング色相は青色と緑色の2色が有り、ファイバ研磨による使い分け（青色：PC研磨、緑色：アングルPC研磨等）が可能

FO-EX series are designed to separate in the center (front housing and rear housing), which enable cleaning of the end surface inside the optical connector plug without opening the case.

- LC type (simplex, duplex) and SC type (simplex) are available.
- The sleeve comes in two types, one made of phosphor bronze and the other high performance zirconia ceramics.
- The SC type housing comes in two colors, blue and green. The fiber polish type can be identified by color (blue: PC polish, green: angle PC polish, etc.).



### ■ 一般仕様 SPECIFICATIONS

挿入損失 Connection Loss	0.4 dB max. (Note )
寿命 Durability	500 times
使用温度範囲 Operating Temperature Range	-40°C ~ +85°C

(Note) マスタープラグ嵌合時。When master plug is mated.

### ■ Types

#### LC Connector Type

- Simplex Fiber  
FO-EX-LCAD ※



- Duplex Fiber  
without flange  
FO-EX-2LCBD ※
- With flange  
FO-EX-2LCBF ※



#### SC Connector Type

- Simplex Fiber  
FO-EX-SCAD ※-00\*



嵌合相手側となる、LC型コネクタについては37～44頁、SC型コネクタについては15～29頁をご参照下さい。

For mating LC connectors, see pages 37 to 44.

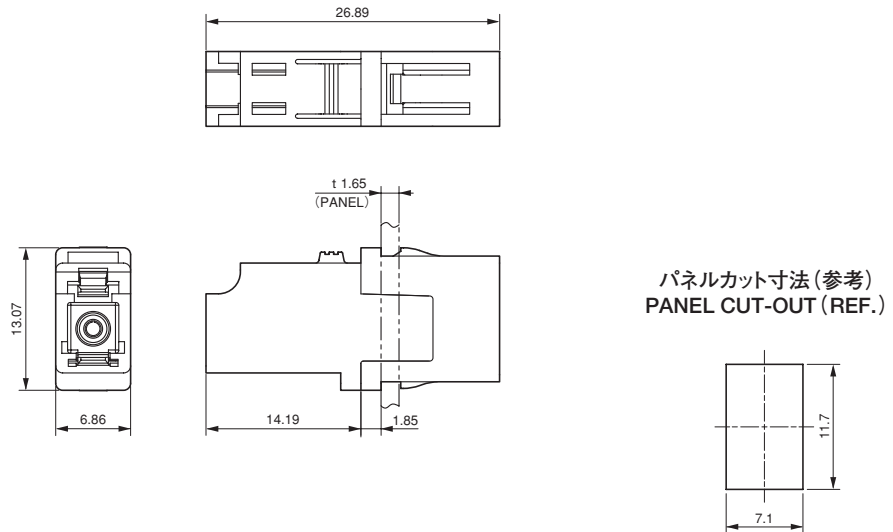
For SC connectors, see pages 15 to 29.

■ For LC Type Connectors : 単心型・2心型 / Simplex Fiber ・ Duplex Fiber

嵌合相手側となる、LC型プラグコネクタについては37～44頁をご参照下さい。  
For mating LC plug connectors, see pages 37 to 44.

Dimensions in millimeters

● 単心型アダプタ  
Adapter for simplex fiber



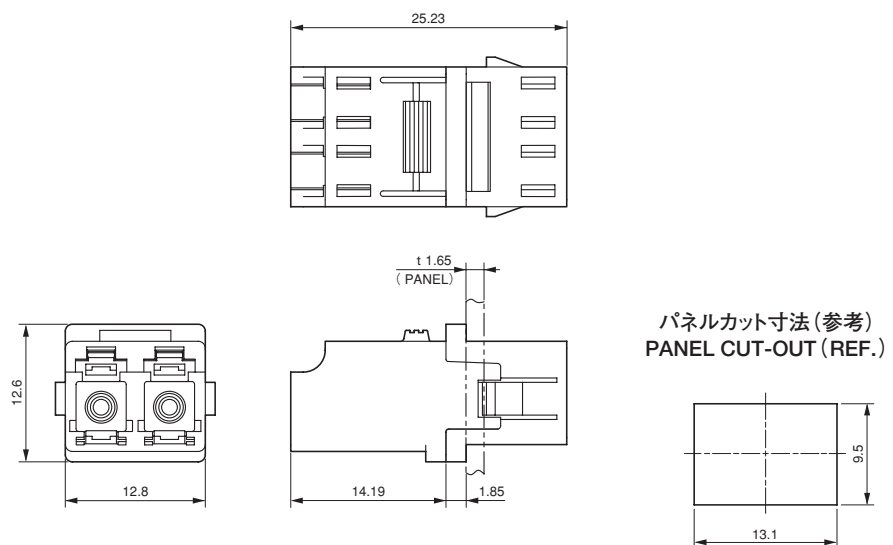
■ 材料 MATERIALS

フロントハウジング: 合成樹脂  
リアハウジング: 合成樹脂  
Front Housing : Synthetic resin  
Rear Housing : Synthetic resin

■ 品名 Part Number

品名 Part Number	割スリーブ材料 Split Sleeve Material
FO-EX-LCAD1	リン青銅 Phosphor Bronze
FO-EX-LCAD2	ジルコニアセラミックス Zirconia Ceramics

● 2心型アダプタ  
Adapter for duplex fiber



■ 材料 MATERIALS

フロントハウジング: 合成樹脂  
リアハウジング: 合成樹脂  
Front Housing : Synthetic resin  
Rear Housing : Synthetic resin

■ 品名 Part Number

品名 Part Number	割スリーブ材料 Split Sleeve Material
FO-EX-2LCBD1	リン青銅 Phosphor Bronze
FO-EX-2LCBD2	ジルコニアセラミックス Zirconia Ceramics

## ■ For LC Type Connectors : 2心型 / Duplex Fiber

嵌合相手側となる、LC型プラグコネクタについては37～44頁をご参照下さい。  
For mating LC plug connectors, see pages 37 to 44.

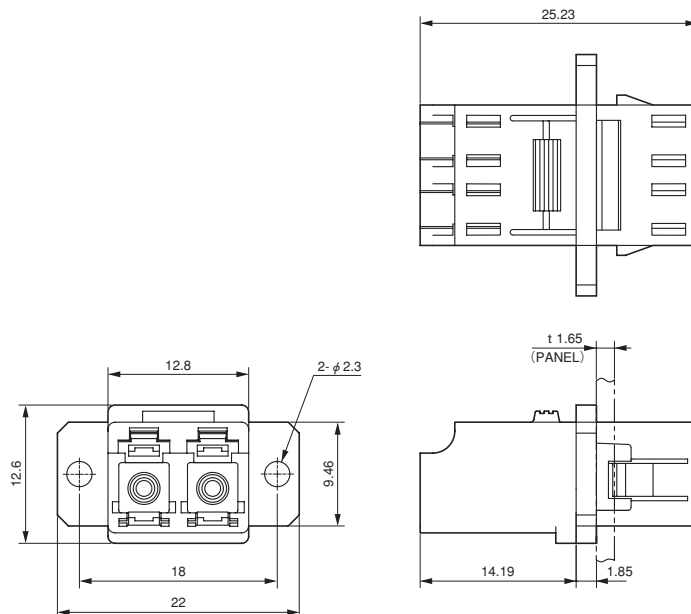
Dimensions in millimeters

### ● 2心型アダプタ (フランジ付) Adapter for duplex fiber (With flange)

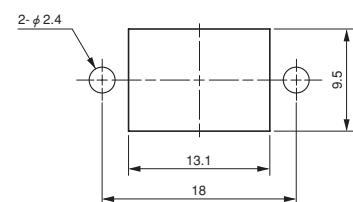


#### ■ 材料 MATERIALS

フロントハウジング：合成樹脂  
リアハウジング：合成樹脂  
Front Housing : Synthetic resin  
Rear Housing : Synthetic resin



パネルカット寸法 (参考)  
PANEL CUT-OUT (REF.)



#### ■ 品名 Part Number

品名 Part Number	割スリーブ材料 Split Sleeve Material
FO-EX-2LCBF1	リン青銅 Phosphor Bronze
FO-EX-2LCBF2	ジルコニアセラミックス Zirconia Ceramics

■ For SC Type Connectors : 単心型 / Simplex Fiber

嵌合相手側となる、SC型プラグコネクタについては15～29頁をご参照下さい。  
For mating SC plug connectors, see pages 15 to 29.

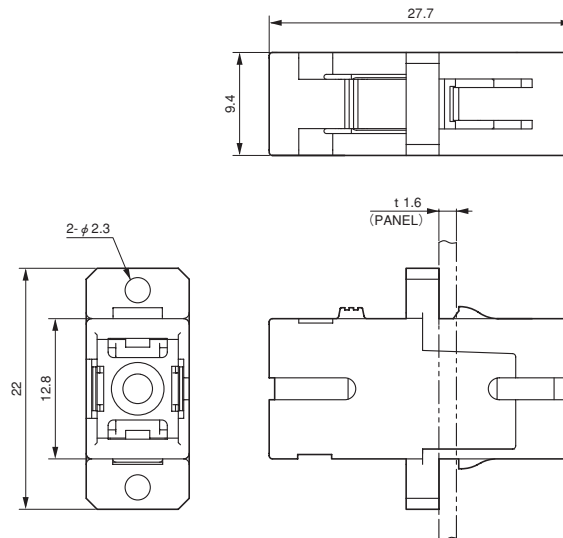
Dimensions in millimeters

● 単心型アダプタ  
Adapter for simplex fiber

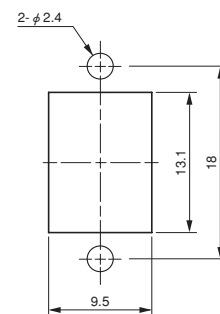


■ 材料 MATERIALS

フロントハウジング: 合成樹脂  
リアハウジング: 合成樹脂  
Front Housing : Synthetic resin  
Rear Housing : Synthetic resin



パネルカット寸法 (参考)  
PANEL CUT-OUT (REF.)



■ 品名 Part Number

品名 Part Number	割スリーブ材料 Split Sleeve Material	ハウジング色相 Housing Color
FO-EX-SCAD1-001	リン青銅 Phosphor Bronze	青 Blue
FO-EX-SCAD1-002		緑 Green
FO-EX-SCAD2-001	ジルコニアセラミックス Zirconia Ceramics	青 Blue
FO-EX-SCAD2-002		緑 Green



## ご注文に際してのお願い

- ①本カタログに記載の仕様は、参考値です。製品及び仕様については、予告無く変更する場合があります。記載製品のご採用のご検討やご注文に際しては、予め弊社販売窓口までお問い合わせのうえ、「納入仕様書」の取交わしをお願いします。
- ②お客様におかれましては、保護回路や冗長回路等を設けて機器の安全を図られると共に、弊社製品の適合性について十分なご確認をお願いします。
- ③本カタログ記載の製品は、下記の推奨用途に使用されることを意図しております。従いまして、推奨用途以外へのご使用又は極めて高い信頼性が要求される特定用途へのご使用をお考えの場合は、必ず事前に弊社販売窓口までご相談下さいますようお願い申し上げます。

### (1) ご相談いただく用途例：

(イ) 下記用途でお客様指定又は産業分野固有の品質保証プログラムが有る場合は、ご相談下さい。

\*用途例：自動車電装、列車制御、通信機器(幹線)、交通信号制御、電力、燃焼制御、防火・防犯装置、防災機器、等。

(ロ) 下記特定用途へのご使用をお考えの場合は、お客様指定の品質保証プログラムにて別途承る場合があります。

\*特定用途例：航空宇宙機器、海底中継機器、原子力制御システム、生命維持のための医療機器、等。

### (2) 推奨用途例：電算機、事務機、通信機器(端末、移動体)、計測機器、AV機器、家電、FA機器、等。

- ④本カタログ記載の製品は、外国為替及び外国貿易法による輸出令別表第一の1項から15項に該当する製品(又は部品)が含まれておりますので、本製品を輸出するとき、又は国外に持ち出すときは、日本政府の輸出許可が必要となります。ご商談の際には、弊社販売窓口までご確認をお願い致します。

## Before placing an order

- ①The values specified in this catalogue are only for reference. The products and specifications are subject to change without notice. Contact our sales staff for further information before considering or ordering any of our products. For purchase, a product specification must be agreed upon.
- ②Users are requested to provide protection circuits and redundancy circuits to ensure safety of the equipment, and sufficiently review the suitability of JAE's products to the equipment.
- ③The products presented in this catalog are designed for the uses recommended below. We strongly suggest you contact our sales staff when considering use of any of the products in any other way than the recommended applications or for a specific use that requires an extremely high reliability.

### (1) Applications that require consultation:

(i) Please contact us if you are considering use involving a quality assurance program that you specify or that is peculiar to the industry, such as:

Automotive electrical components, train control, telecommunications devices (mainline), traffic light control, electric power, combustion control, fire prevention or security systems, disaster prevention equipment, etc.

(ii) We may separately give you our support with a quality assurance program that you specify, when you think of a use such as:

Aviation or space equipment, submarine repeaters, nuclear power control systems, medical equipment for life support, etc.

### (2) Recommended applications include:

Computers, office appliances, telecommunications devices (terminals, mobile units), measuring equipment, audiovisual equipment, home electric appliances, factory automation equipment, etc.

- ④The products presented in this catalogue include products (or components) listed in Article 1 through Article 15 in the Attached Table 1 of the Export Order according to the Foreign Exchange and Foreign Trade Law. Export permission by the Japanese government is required for exporting or taking any of these products out of Japan. Please contact our sales staff for these items.



Japan Aviation Electronics Industry, Limited

〒153-8539 東京都目黒区青葉台3-1-19(青葉台石橋ビル)

ホームページ <http://www.jae.com>

お問い合わせは「カスタマサポートグループ」へ

TEL (03) 3780-2717 FAX (03) 3770-3869

大阪支店・大阪市 TEL (06) 6447-5255 FAX (06) 6447-5276

中部支店・豊田市 TEL (0565) 34-0600 FAX (0565) 34-0840

仙台営業所・仙台市 TEL (022) 225-8151 FAX (022) 225-8059

宇都宮営業所・宇都宮市 TEL (028) 637-8545 FAX (028) 637-8546

静岡営業所・静岡市 TEL (054) 283-0664 FAX (054) 283-1993

福岡営業所・福岡市 TEL (092) 262-1888 FAX (092) 262-1750

#### Japan Aviation Electronics Industry, Limited

1-19, Aobadai 3-chome, Meguro-ku, Tokyo 153-8539, Japan

Telephone: (03) 3780-2768 Facsimile: (03) 3780-2883

#### JAE Electronics, Inc.

142 Technology Drive, Suite 100 Irvine, California 92618-2430, U.S.A.

Telephone: (1) 949-753-2600 Facsimile: (1) 949-753-2699

(800) JAE-PART (523-7278) Toll free in U.S.A. except in California and Alaska

#### JAE Europe, Ltd.

200 Fowler Avenue, Farnborough Business Park, Farnborough,  
Hampshire GU14 7JP U.K.

Telephone: (44) 1252-551100 Facsimile: (44) 1252-551110

#### JAE Taiwan, Ltd. <Taipei Branch Office>

3F., No.57, Lane.10, Jihu Rd., Neihu Dist., Taipei City 11492, Taiwan

Telephone: (886) 2-2799-6777 Facsimile: (886) 2-2799-0996

#### JAE Hong Kong, Ltd.

Suites 1407-11,14/F., Tower2, The Gateway, 25 Canton Road,  
Tsimshatsui, Kowloon, Hong Kong

Telephone: (852) 2723-7782 Facsimile: (852) 2723-9028

#### JAE Shanghai Co., Ltd.

RM1407, Shanghai Mart 2299 Yanan Road (West), Shanghai, 200336 P.R.C.

Telephone: (86) 21-6236-0322 Facsimile: (86) 21-6236-1292

#### JAE Singapore Pte Ltd.

33 Tannery Lane, #02-01 Hoesteel Industrial Building, Singapore 347789

Telephone: (65) 6748-1332 Facsimile: (65) 6748-2920

#### JAE Korea, Inc.

13F, Namgang, B/D, 291, Gangnamde-ro, Seocho-gu, Seoul, 137-861, Korea

Telephone: (82) 2-6230-1100 Facsimile: (82) 2-6230-1190

