

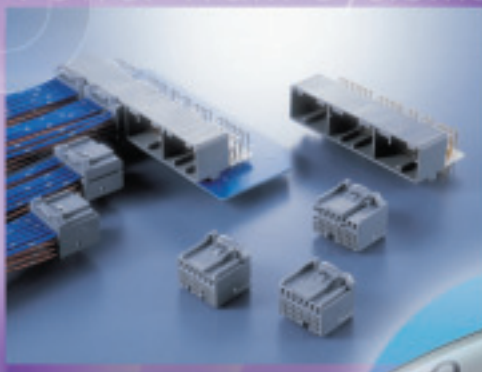
RoHS対応品 / RoHS Compliant

プリント基板用メカニカルロックタイプ

AUTOMOTIVE ELECTRONICS CONNECTORS

CAT.NO.MX-008F.DEC.2016

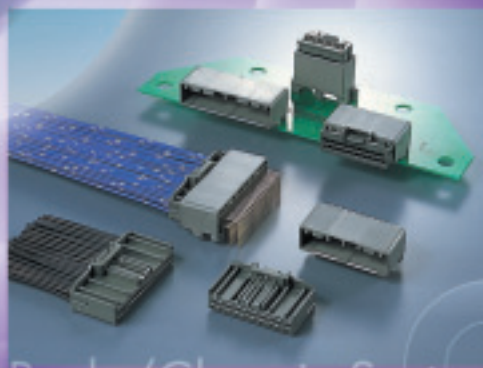
Power Train Systems



Information/Communication Systems



Safety Systems



Body/Chassis Systems

自動車用コネクタ メカニカルロックタイプ

厳しい環境条件の中で高い信頼性を要求される自動車用部品。航空電子では、これまで常に安全性と信頼性の向上を目指し、高品質の自動車用コネクタを開発してまいりました。

メカニカルロック付コネクタは、これらの代表とも言える基板対電線／電線中継用のツーピースタイプコネクタです。

プラグを押し込むだけでロックができ、確実な接続が行えると共に、こじり・誤嵌合・逆嵌合を防ぐ各種機構、形状を持っており、安全性を高めています。また、コンタクトの結線方式は、作業が簡単で経済性に優れた圧着式です。

二重係止タイプ、信号／パワー複合タイプ等豊富なバリエーションを揃えております。どの製品も高い納入実績を持っており、信頼性は万全です。

エンジンコントロールユニット、メータパネルからナビゲーション、オーディオ等の情報通信内装部品まで、幅広い製品に安心してご使用いただけます。

自動車用コネクタについては、是非航空電子へご一報下さい。

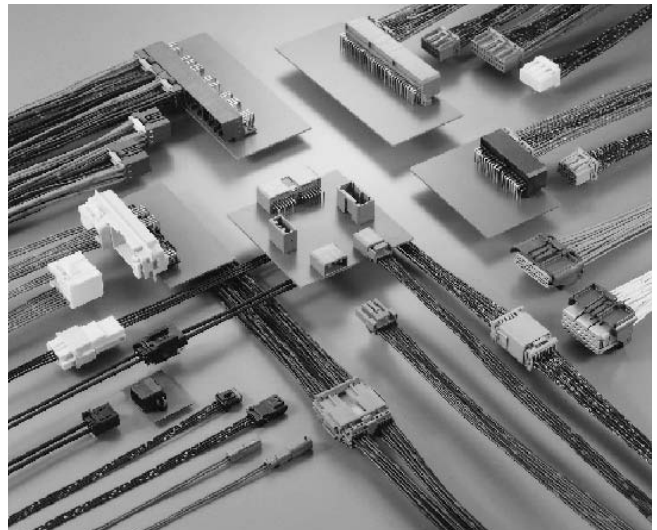
当社は、ISO9001（品質マネジメントシステム）及びISO14001（環境マネジメントシステム）の認証を取得しております。

■ご注意

- ①電気用品安全法の適合品をお求めの場合は、電気用品安全法で定める基準を満たした認証品をお選び下さい。認証品については弊社販売窓口までお問い合わせ下さい。
- ②当カタログに掲載の結線機、コンタクト引抜工具等、工具類のRoHS対応については、別途弊社営業部までお問い合わせ下さい。

ご注文に際してのお願い

- ①本カタログに記載の仕様は、参考値です。製品及び仕様は、改良のため予告無く変更になる場合があります。本製品のご使用のご検討及びご注文に際しては、予め弊社販売窓口までお問い合わせのうえ、「納入仕様書」の取交わりをお願いします。
- ②お客様指定及び産業分野固有の品質保証プログラムの有る場合や、用途・使用方法・仕様等の詳細についても、必ず事前に弊社販売窓口までご相談下さるようお願い申し上げます。
- ③お客様におかれましては、保護回路や冗長回路等を設けて機器の安全を図られると共に、弊社製品の適合性について十分ご確認をお願いします。



目次	頁
■自動車用製品紹介	2~3
■製品概要	5~14
■パワートレイン系	
●MX23Aシリーズ (040コンタクト)	15~24
●MX31シリーズ	25~36
(信号/025・パワー/040コンタクト)	
●MX44シリーズ (040コンタクト)	37~41
■安全制御系	
●MX36シリーズ (025コンタクト)	43~48
●MX37シリーズ (025コンタクト)	49~52
●MX17シリーズ (040コンタクト)	53~60
■ボディ・シャーシ系	
●IL-AG5シリーズ (025コンタクト)	61~72
●IL-AG6シリーズ (025コンタクト)	73~75
●IL-AG7シリーズ (025コンタクト)	77~81
●IL-AG9シリーズ (025コンタクト)	83~87
●MX19シリーズ (040コンタクト)	89~93
●MX34シリーズ (025コンタクト)	95~108
■車載情報通信ユニット	
●MX25シリーズ (同軸コンタクト)	109~116
●MX35シリーズ (同軸コンタクト)	117~119
●CE2シリーズ	121~132
(同軸コンタクト/パワー用コンタクト)	
■カタログ掲載品目一覧表	134~135

【参考】コンタクトタブサイズについて
コンタクトタブサイズは、基板取付けタイプピンコネクタのコンタクト嵌合部サイズ(幅、厚み)を表します。

タブサイズ	コンタクト幅(mm)	コンタクト厚さ(mm)
025	0.64	0.64
040	1.0	0.64
060	1.5	0.64
070	1.8	0.64

(注)ケーブル中継タイプでは、上記寸法と異なる場合があります。詳細に付きましては別途お問い合わせ下さい。

基板対電線／電線対電線(中継)接続用コネクタ 同軸用／025(パワー用)コンタクト・CE2シリーズ

- DC～1GHz
- 同軸型／同軸・パワー(025)コンタクト複合型
- 基板対電線／電線対電線(中継)接続用・圧着式

CE2 Series

CE2シリーズは、ナビゲーションをはじめとする車載情報機器のアンテナ部接続に適した、周波数1GHz対応の小型同軸コネクタです。同軸端子のみと、同軸／パワー端子複合型が有り、それぞれに基板対電線接続用と電線中継接続用が有ります。

シールド特性やケーブル引張り強度に優れると共に、メカニカルロック構造や二重係止構造を採用し、車載用コネクタとしての信頼性を高めています。

■特長

●車載用小型同軸コネクタ

周波数DC～1GHzに対応する車載用小型同軸コネクタです。同軸端子のみと同軸／パワー端子複合タイプ2種類が有ります。

●メカニカルロック構造による確実な嵌合

振動や引張りに強いメカニカルロック構造です。明快なクリック音と共に確実にロックされ、見えない部分での装着作業でも嵌合を確実に確認できます。

●コンタクト抜けを確実に防ぐ二重係止構造

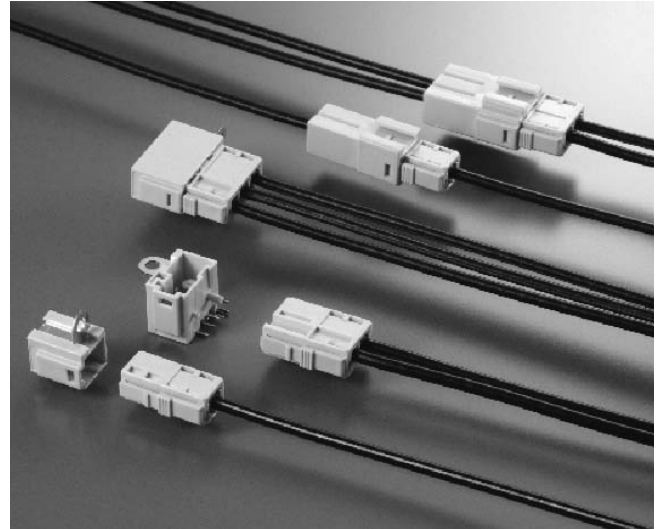
ハウジングへのコンタクト保持は、ハウジングランスによる一次係止とハウジングに内蔵されたプリセット型リテーナによる二次係止の2箇所で行う二重係止構造です。リテーナはコンタクトが完全に挿入されないと係止位置にセットできず、コンタクトの半挿入検知ができます。

●高いシールド性を確保する端子形状(同軸コンタクト)

同軸コンタクトの外部端子部は、ケーブルの芯線部全周を覆う形状になっており、シールド特性を向上させています。

●ケーブル引張り強度を高める六角カシメ構造(同軸コンタクト)

同軸コンタクトに被せるスリーブのケーブル結線部は、六角カシメ構造になっており、高いケーブル引張り強度(100N)を実現すると共にグランド性能も向上させています。



■一般仕様

極数	同軸型：1,2 同軸／パワー複合型：2(同軸1、パワー1)、 3(同軸2、パワー1)
適用周波数	DC～1.0GHz
耐電圧	AC1000V _{r.m.s.} (1分間)
定格電流	1A
絶縁抵抗	100MΩ以上
接触抵抗	同軸・内部端子：25mΩ以下 (試験後30mΩ以下) 同軸・外部端子：30mΩ以下 (試験後60mΩ以下) パワー端子：5mΩ以下(試験後10mΩ以下)
VSWR	1.5以下(DC～1.0GHz)
挿入損失	0.3dB以下(DC～1.0GHz)
適用基板厚	1.6mm
使用温度範囲	-30℃～+70℃
適用電線	同軸用：1.5C相当(注1)パワー用：HAV0.5mm ²

(注1)同軸用適用電線の詳細については、別途お問い合わせ下さい。

■材料／仕上

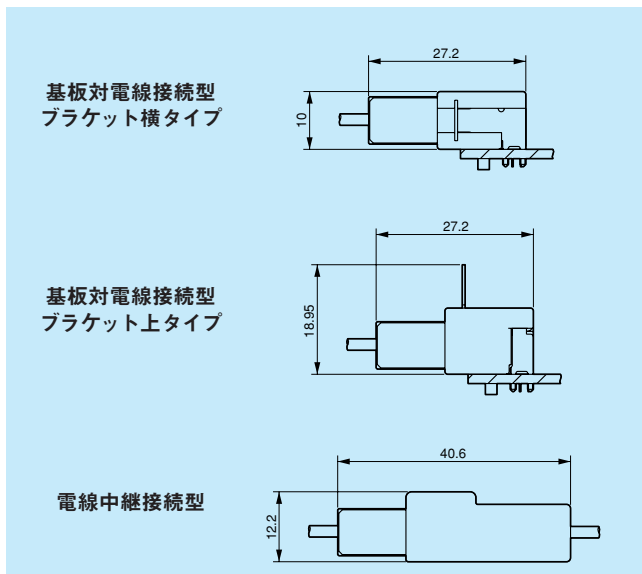
構成部品	材料／仕上
ハウジング	基板取付用スルーホール： ガラス入りPBT(ライトグレー) ケーブル中継用ハウジング／ケーブル用 ハウジング：PBT(ライトグレー)
リテーナ	PBT(グレー)
ブラケット	銅合金／錫メッキ
同軸・外部コンタクト	銅合金／錫メッキ
同軸・内部コンタクト	銅合金／接触部：金メッキ 結線部：錫メッキ
同軸・内部ハウジング	ガラス入りSPS(ブラック)
スリーブ	銅合金／錫メッキ
パワーコンタクト	高導電銅合金／錫メッキ

■ご注意

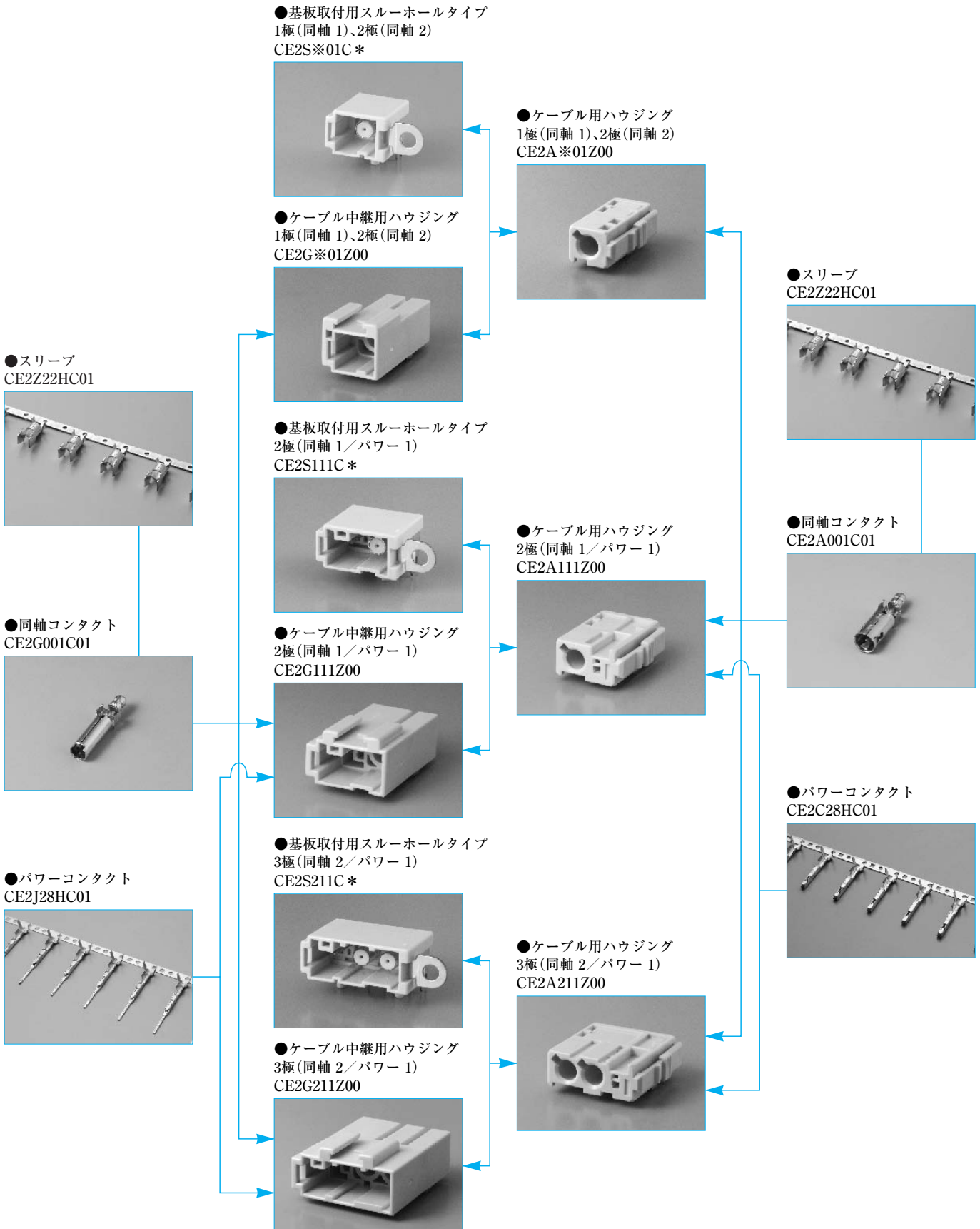
当シリーズに掲載の結線機、コンタクト引抜き工具等、工具類のRoHS対応については、別途弊社営業部までお問い合わせ下さい。

■取扱説明書ご案内

本品をご使用時は、別途取扱説明書(JAHL-20084-1, JAHL-20084-3)をご参照下さい。



■種類／組合わせ



■基板取付用スルーホールタイプ

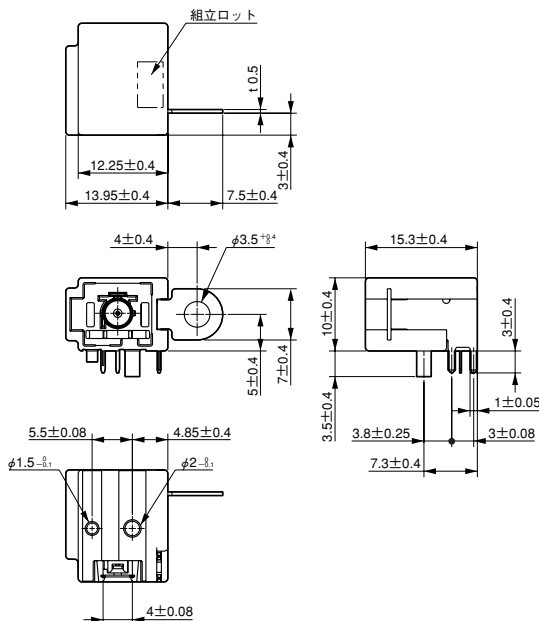
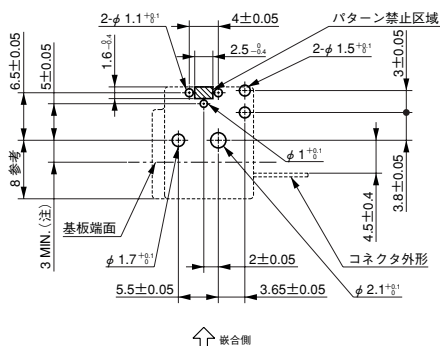
1極(同軸用1極)

単位: mm

■ブラケット横向き
品名: CE2S101C01

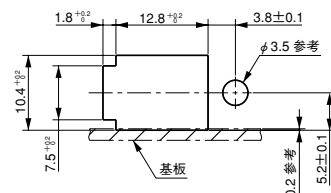


基板取付穴寸法(参考・装着面)
(適用基板厚: 1.6mm)

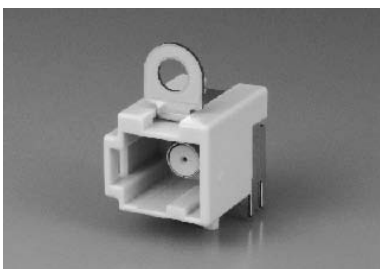


●嵌合相手コネクタ品名:
ケーブル用ハウジング・
CE2A101Z00

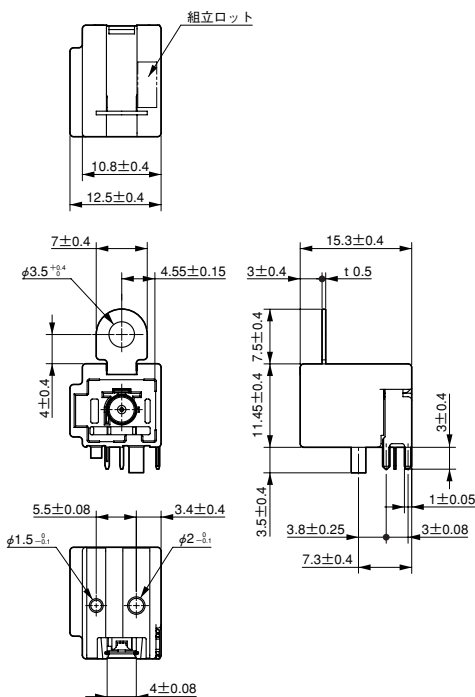
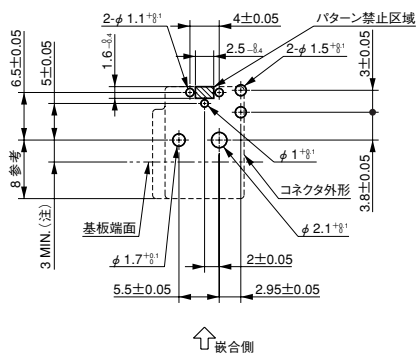
パネル取付穴寸法(参考)



■ブラケット上向き
品名: CE2S101C02

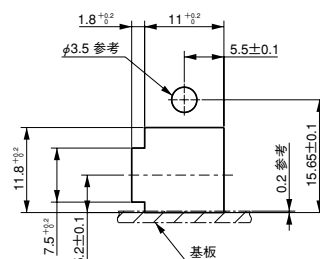


基板取付穴寸法(参考・装着面)
(適用基板厚: 1.6mm)



●嵌合相手コネクタ品名:
ケーブル用ハウジング・
CE2A101Z00

パネル取付穴寸法(参考)



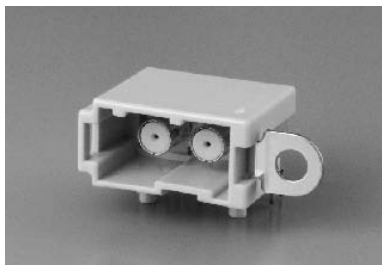
■基板取付用スルーホールタイプ

2極(同軸用2極)

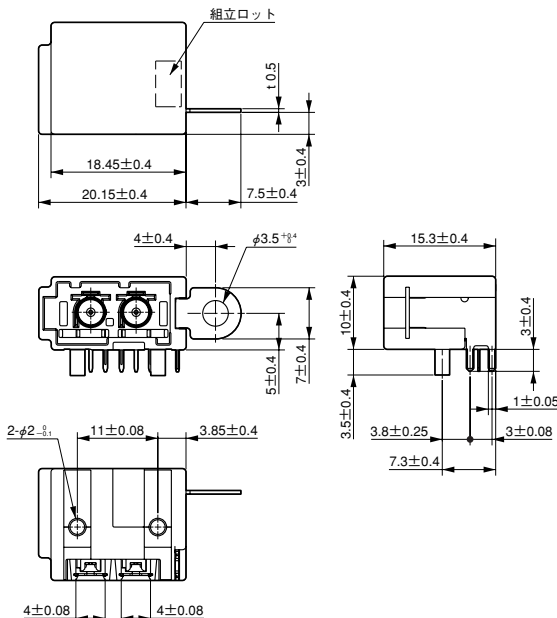
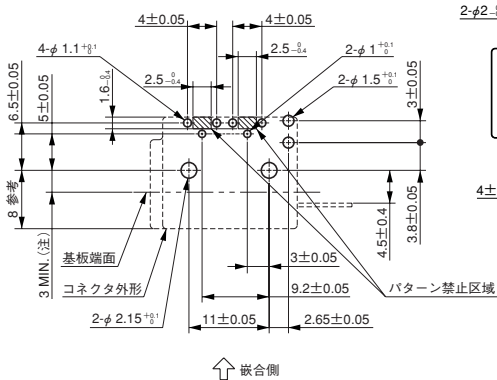
単位：mm

■ブラケット横向き

品名：CE2S201C01

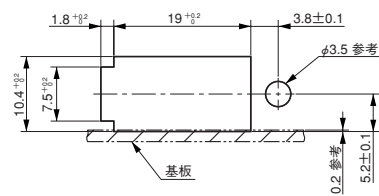


基板取付穴寸法(参考・装着面)
(適用基板厚：1.6mm)



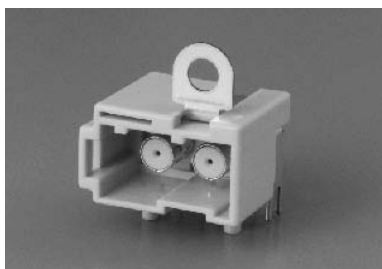
●嵌合相手コネクタ品名：
ケーブル用ハウジング・
CE2A201Z00

パネル取付穴寸法(参考)

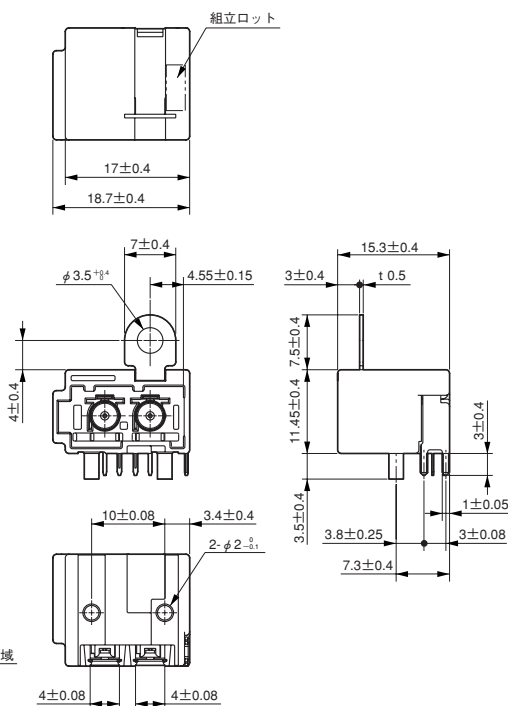
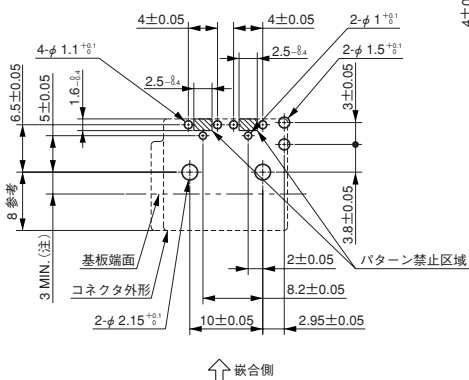


■ブラケット上向き

品名：CE2S201C02

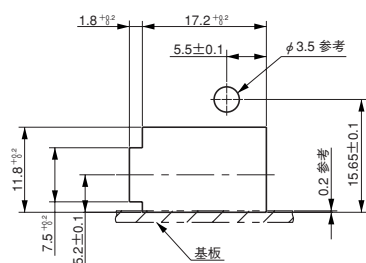


基板取付穴寸法(参考・装着面)
(適用基板厚：1.6mm)



●嵌合相手コネクタ品名：
ケーブル用ハウジング・
CE2A201Z00

パネル取付穴寸法(参考)



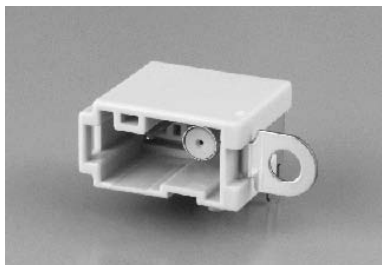
基板対電線／電線対電線(中継)接続用コネクタ
同軸用／025(パワー用)コンタクト・CE2シリーズ

■基板取付用スルーホールタイプ

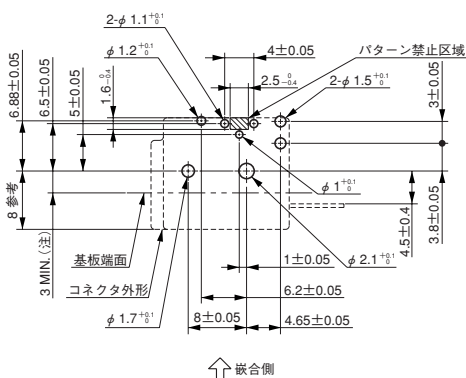
2極(同軸用1極／パワー用1極)

単位：mm

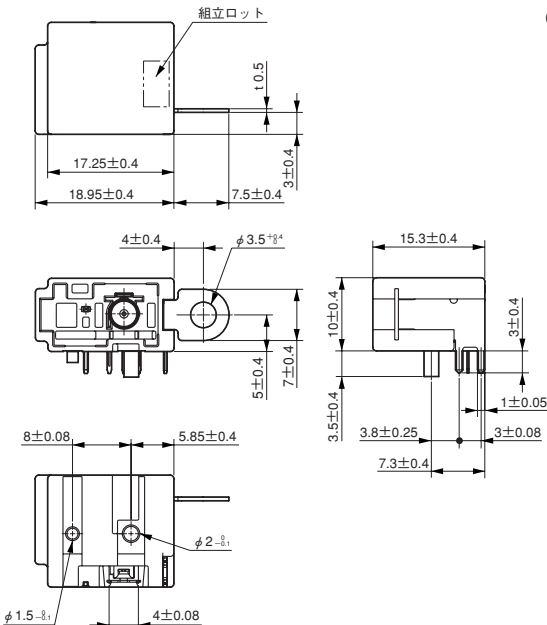
■ブラケット横向き
品名：CE2S111C01



基板取付寸法(参考・装着面)
(適用基板厚：1.6mm)

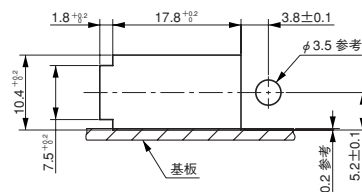


↑ 嵌合側

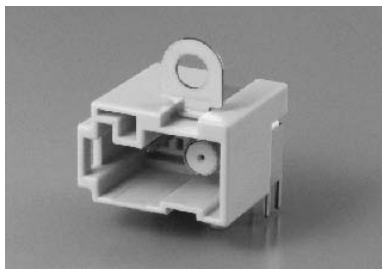


●嵌合相手コネクタ品名：
ケーブル用ハウジング・
CE2A111Z00

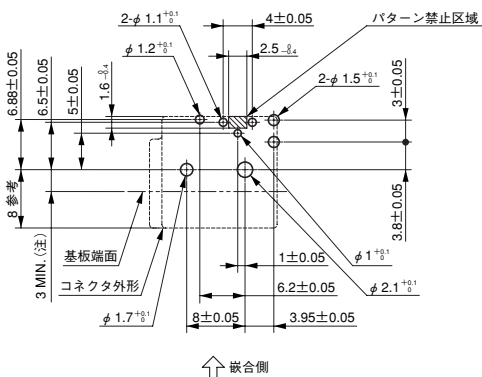
パネル取付穴寸法(参考)



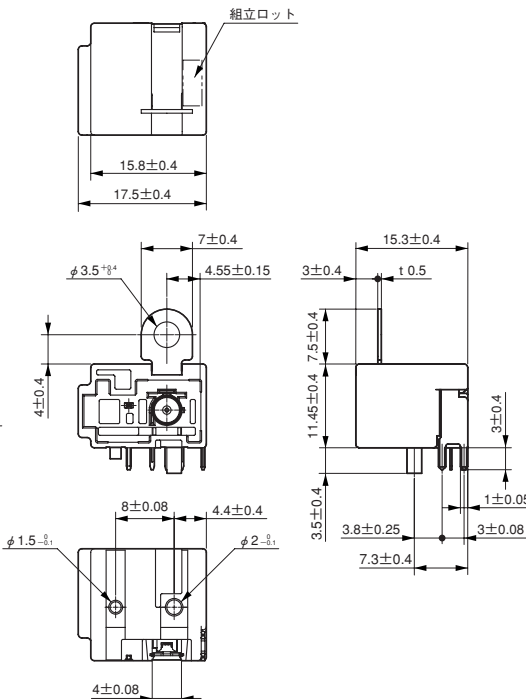
■ブラケット上向き
品名：CE2S111C02



基板取付寸法(参考・装着面)
(適用基板厚：1.6mm)

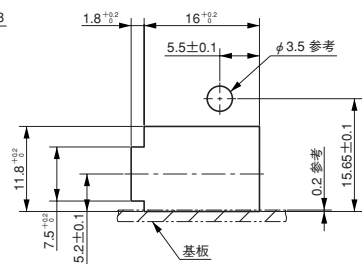


↑ 嵌合側



●嵌合相手コネクタ品名：
ケーブル用ハウジング・
CE2A111Z00

パネル取付穴寸法(参考)

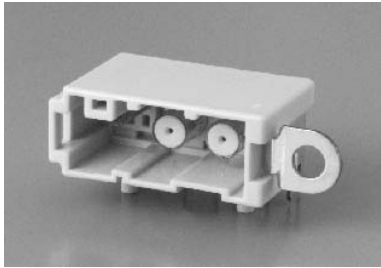


■基板取付用スルーホールタイプ

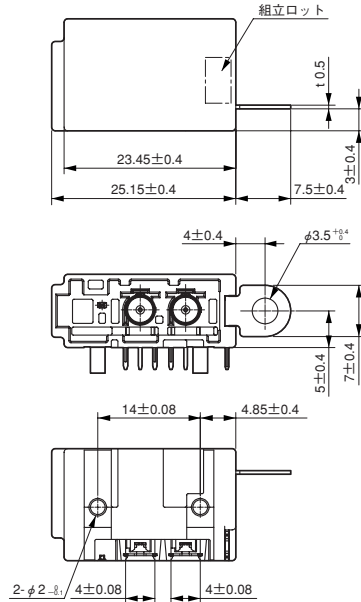
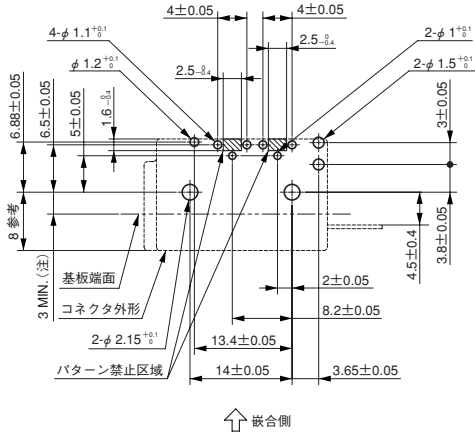
3極(同軸用2極／パワー用1極)

単位：mm

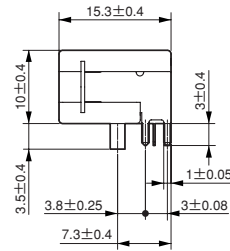
■ブラケット横向き
品名：CE2S211C01



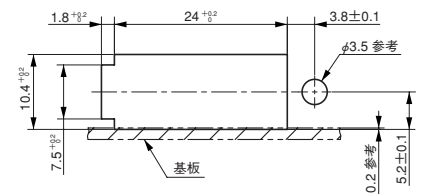
基板取付穴寸法(参考・装着面)
(適用基板厚：1.6mm)



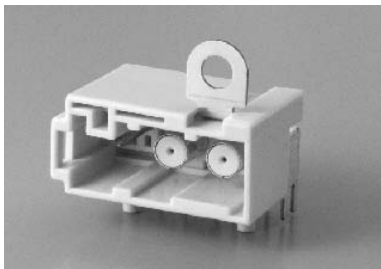
●嵌合相手コネクタ品名：
ケーブル用ハウジング・
CE2A211Z00



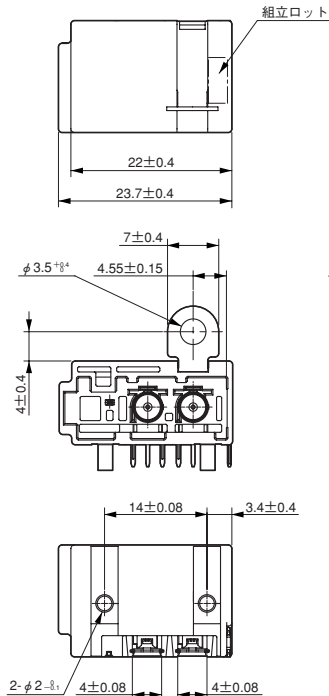
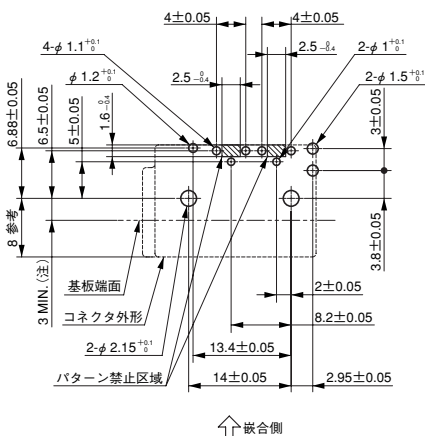
パネル取付穴寸法(参考)



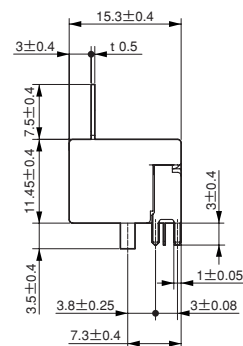
■ブラケット上向き
品名：CE2S211C02



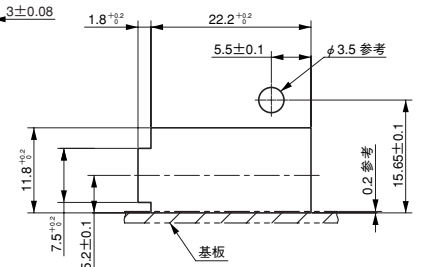
基板取付穴寸法(参考・装着面)
(適用基板厚：1.6mm)



●嵌合相手コネクタ品名：
ケーブル用ハウジング・
CE2A211Z00



パネル取付穴寸法(参考)

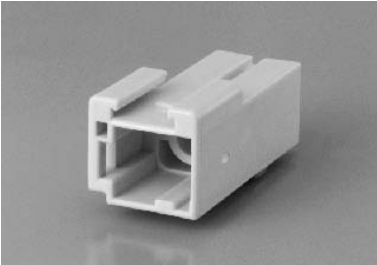


■ケーブル中継用ハウジング

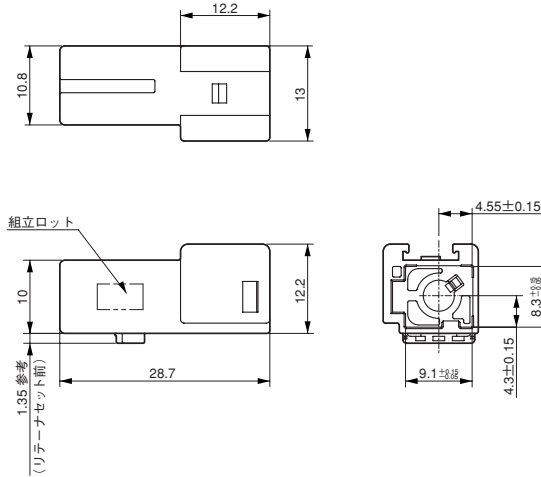
1極(同軸用1極)、2極(同軸用2極)

単位：mm

■1極：同軸用1極
品名：CE2G101Z00

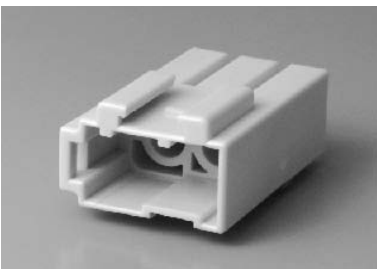


(注)コンタクトについては、131頁を
ご参照下さい。

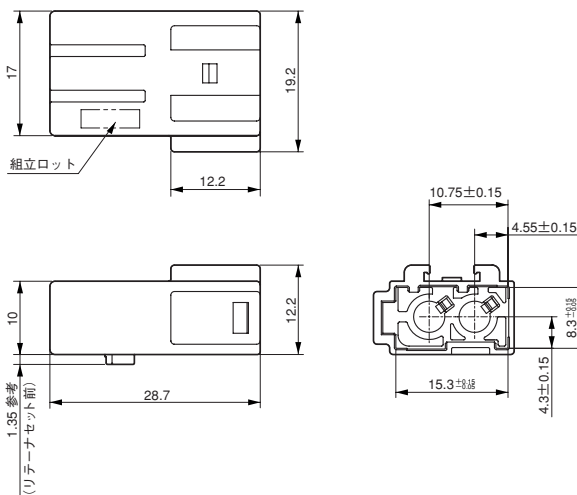


●嵌合相手コネクタ品名：
ケーブル用ハウジング・CE2A101Z00

■2極：同軸用2極
品名：CE2G201Z00



(注)コンタクトについては、131頁を
ご参照下さい。



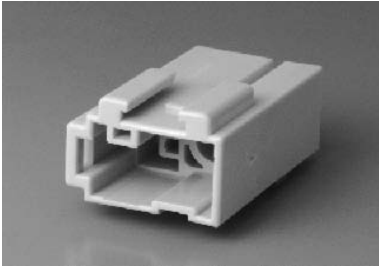
●嵌合相手コネクタ品名：
ケーブル用ハウジング・CE2A201Z00

■ケーブル中継用ハウジング

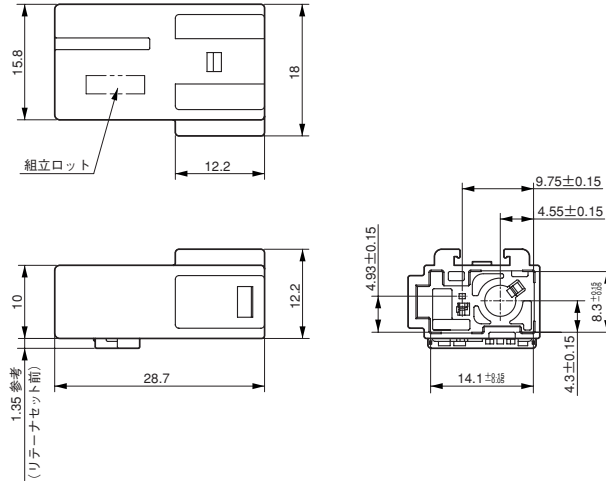
2極(同軸用1極／パワー用1極)、3極(同軸用2極／パワー用1極)

単位：mm

■2極：同軸用1極／パワー用1極
品名：CE2G111Z00

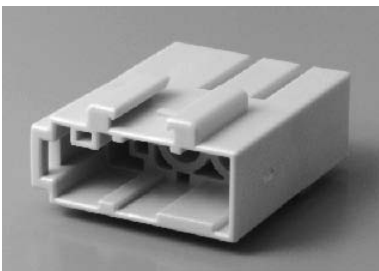


(注)コンタクトについては、
・同軸用：131頁
・パワー用：132頁をご参照下さい。

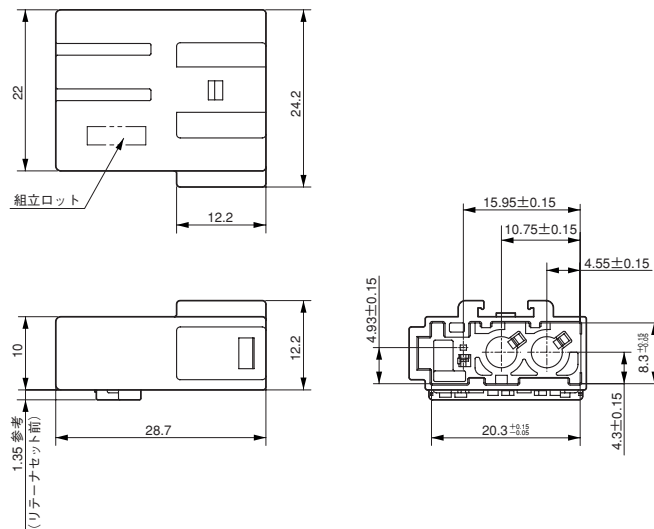


●嵌合相手コネクタ品名：
ケーブル用ハウジング・CE2A111Z00

■3極：同軸用2極／パワー用1極
品名：CE2G211Z00



(注)コンタクトについては、
・同軸用：131頁
・パワー用：132頁をご参照下さい。



●嵌合相手コネクタ品名：
ケーブル用ハウジング・CE2A211Z00

■ケーブル用ハウジング

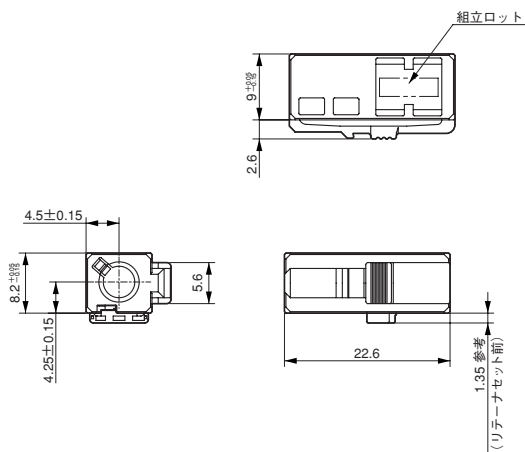
1極(同軸用1極)、2極(同軸用2極)

単位：mm

■1極：同軸用1極
品名：CE2A101Z00



(注)コンタクトについては、131頁をご参照下さい。

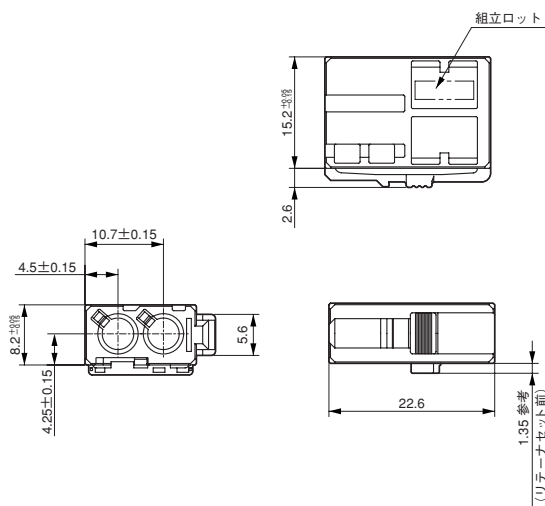


- 嵌合相手コネクタ品名：
基板取付用スルーホールタイプ・CE2S101C01(ブラケット横)
CE2S101C02(ブラケット上)
ケーブル中継用ハウジング・CE2G101Z00

■2極：同軸用2極
品名：CE2A201Z00



(注)コンタクトについては、131頁をご参照下さい。



- 嵌合相手コネクタ品名：
基板取付用スルーホールタイプ・CE2S201C01(ブラケット横)
CE2S201C02(ブラケット上)
ケーブル中継用ハウジング・CE2G201Z00

同軸用／025(パワー用)コンタクト・CE2シリーズ

■ケーブル用ハウジング

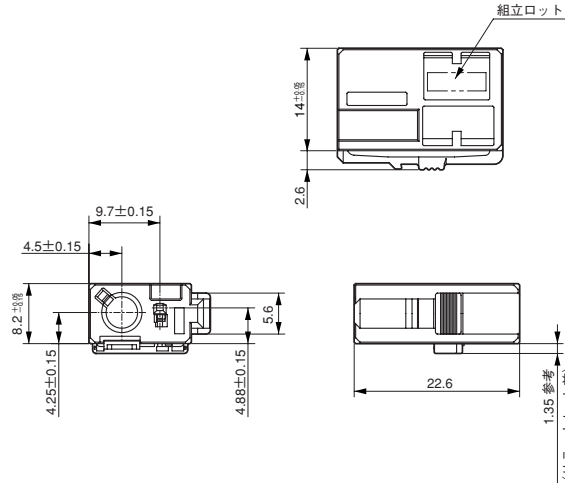
2極(同軸用1極／パワー用1極)、3極(同軸用2極／パワー用1極)

単位：mm

■2極：同軸用1極／パワー用1極
品名：CE2A111Z00



(注)コンタクトについては、
・同軸用：次頁
・パワー用：132頁をご参照下さい。

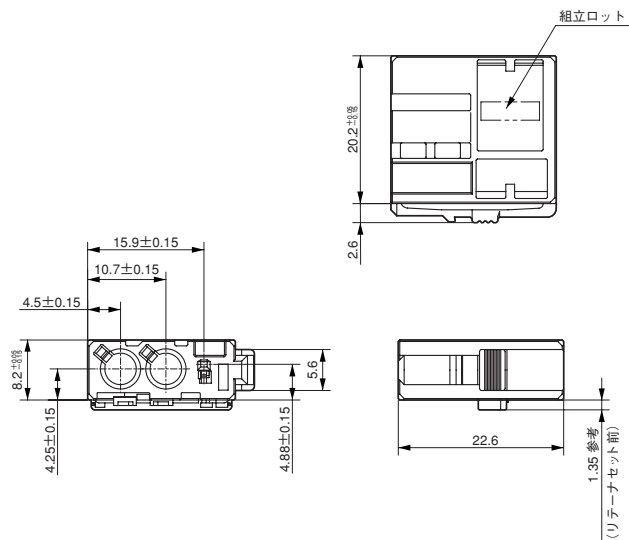


- 嵌合相手コネクタ品名：
基板取付用スルーホールタイプ・CE2S111C01(ブラケット横)
CE2S111C02(ブラケット上)
ケーブル中継用ハウジング・CE2G111Z00

■3極：同軸用2極／パワー用1極
品名：CE2A211Z00



(注)コンタクトについては、
・同軸用：次頁
・パワー用：132頁をご参照下さい。



- 嵌合相手コネクタ品名：
基板取付用スルーホールタイプ・CE2S211C01(ブラケット横)
CE2S211C02(ブラケット上)
ケーブル中継用ハウジング・CE2G211Z00

■同軸用コンタクト・スリーブ

圧着結線型

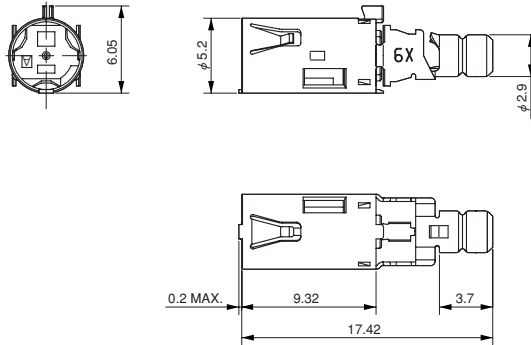
単位：mm

■ケーブルハウジング用

品名：CE2A001C01



- (注1)スリーブはCE2Z22HC01をご使用下さい。
(注2)上記品名は、コンタクト1本の品名です。
(注3)適用電線及び適用工具については、次頁をご参照下さい。

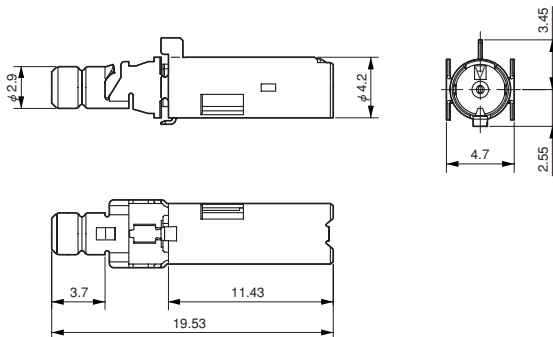


■ケーブル中継ハウジング用

品名：CE2G001C01



- (注1)スリーブはCE2Z22HC01をご使用下さい。
(注2)上記品名は、コンタクト1本の品名を表します。
(注3)適用電線及び適用工具については、次頁をご参照下さい。

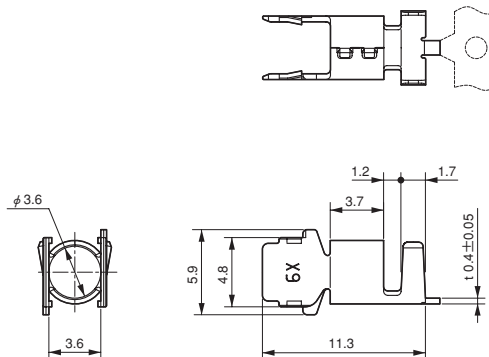


■スリーブ

品名：CE2Z22HC01



- (注1)ケーブルハウジング用／ケーブル中継用共通です。
(注2)上記品名は、半自動機用マガジンアッセンブリ・数量2,200本／1リールを表します。
(注3)適用工具については、次頁をご参照下さい。



同軸用／025(パワー用)コンタクト・CE2シリーズ

■パワーコンタクト・適用工具

圧着結線型

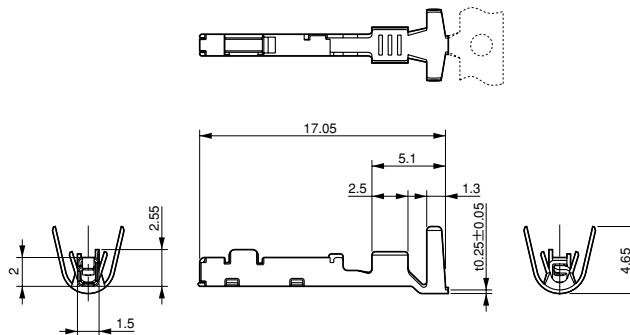
単位：mm

■ケーブルハウジング用

品名：CE2C28HC01



(注1)上記品名は、半自動圧着機用マガジンアセンブリ・コンタクト数 2,800本／1リールを表します。

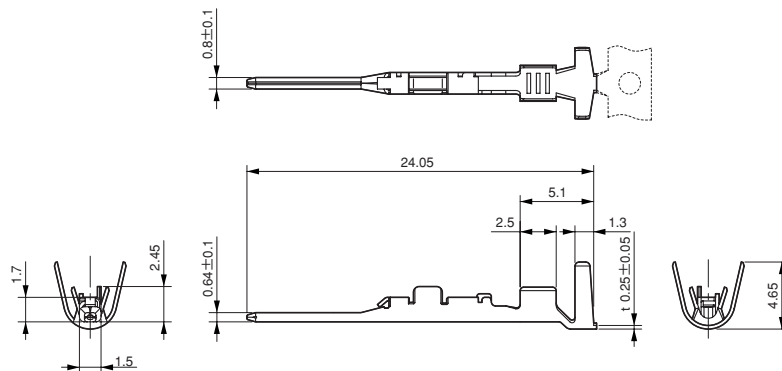


■ケーブル中継ハウジング用

品名：CE2J28HC01



(注1)上記品名は、半自動圧着機用マガジンアセンブリ・コンタクト数 2,800本／1リールを表します。



■品名・適用電線・適用工具

種類	品名		適用電線				適用工具	
	コンタクト	同軸用スリーブ(注2)	タイプ	AWGNo.	導体断面積	被覆外径	半自動圧着機用アプリケーション(注4)	スリーブ六角カシメ用アプリケーション
同軸用	ケーブルハウジング用	CE2A001C01	1.5C相当(注3)	—	—	—	350-CE2F-2B又は350-CE2TF-2B	HC-CE2F-2
	ケーブル中継ハウジング用	CE2G001C01						
パワー用(注1)	ケーブルハウジング用	CE2C28HC01	HAV	#20相当	0.5mm ²	φ 3.0mm	350-CE2D-2	—
	ケーブル中継ハウジング用	CE2J28HC01						

(注1)上記のパワー用コンタクト品名は、半自動圧着機用マガジンアセンブリ・2,800本／1リールを表します。

(注2)上記のスリーブ品名は、半自動機用マガジンアセンブリ・2,200本／1リールを表します。

(注3)同軸用コンタクトの適用電線詳細については、別途弊社営業部までお問い合わせ下さい。

(注4)同軸コンタクト用アプリケーションは、適用電線により異なります。詳細は別途お問い合わせ下さい。

(注5)コネクタの結線・組立作業については、別途取扱説明書(ワンセグ撚り線用：JAHL-20084-1、オーディオケーブル用：JAHL-20084-3)をご参照下さい。

(注6)工具類のRoHS対応については、別途弊社営業部までお問い合わせ下さい。



Japan Aviation Electronics Industry, Limited

〒153-8539 東京都目黒区青葉台3-1-19(青葉台石橋ビル)

ホームページ <http://www.jae.com>

お問い合わせは「カスタマサポートグループ」へ
TEL (03) 3780-2717 FAX (03) 3770-3869

大阪支店・大阪市 TEL (06) 6447-5255 FAX (06) 6447-5276
中部支店・豊田市 TEL (0565) 34-0600 FAX (0565) 34-0840
仙台営業所・仙台市 TEL (022) 225-8151 FAX (022) 225-8059
宇都宮営業所・宇都宮市 TEL (028) 637-8545 FAX (028) 637-8546
静岡営業所・静岡市 TEL (054) 283-0664 FAX (054) 283-1993
福岡営業所・福岡市 TEL (092) 262-1888 FAX (092) 262-1750

Japan Aviation Electronics Industry, Limited

1-19, Aobadai 3-chome, Meguro-ku, Tokyo 153-8539, Japan
Telephone: (03) 3780-2768 Facsimile: (03) 3780-2883

JAE Electronics, Inc.

142 Technology Drive, Suite 100 Irvine, California 92618-2430, U.S.A.
Telephone: (1) 949-753-2600 Facsimile: (1) 949-753-2699
(800) JAE-PART (523-7278) Toll free in U.S.A. except in California and Alaska

JAE Europe, Ltd.

200, Fowler Avenue, Farnborough Business Park,
Farnborough, Hampshire GU14 7JP U.K.
Telephone: (44) 1252-551100 Facsimile: (44) 1252-551110

JAE Taiwan, Ltd. <Taipei Branch Office>

3F., No.57, Lane.10 Jihu Rd., Neihu Dist., Taipei City 11492, Taiwan
Telephone: (886) 2-2799-6777 Facsimile: (886) 2-2799-0996

JAE Hong Kong, Ltd.

Suites 1407-11,14/F., Tower2, The Gateway, 25 Canton Road,
Tsimshatsui, Kowloon, Hong Kong
Telephone: (852) 2723-7782 Facsimile: (852) 2723-9028

JAE Shanghai Co., Ltd.

RM1407, Shanghai Mart 2299 Yanan Road (West), Shanghai, 200336 P.R.C.
Telephone: (86) 21-6236-0322 Facsimile: (86) 21-6236-1292

JAE Singapore Pte Ltd.

33 Tannery Lane, #02-01 Hoesteel Industrial Building, Singapore 347789
Telephone: (65) 6748-1332 Facsimile: (65) 6748-2920

JAE Korea, Inc.

13F, Namgang B/D, 291, Gangnamde-ro, Seocho-gu, Seoul, 137-861, Korea
Telephone: (82) 2-6230-1100 Facsimile: (82) 2-6230-1190

