



# ENERGY-PORTAL

## Energy-Portal – Vos avantages

La solution cloud développée spécifiquement pour les données énergétiques qui peuvent être ainsi récupérées à travers le monde sur votre ordinateur ou votre tablette via le site [www.energy-portal.com](http://www.energy-portal.com). Avec Energy-Portal Janitza offre la possibilité d'évaluer et d'afficher les informations énergétiques des centrales de mesure sans la nécessité d'avoir des infrastructures IT ou un logiciel de supervision coûteux. Les données sont poussées directement d'un ou plusieurs lieux vers l'Energy-Portal. Cette solution permet de limiter les coûts relatifs à l'acquisition et au fonctionnement d'un logiciel, d'une base de données, d'un serveur, de mise en route et de maintenance logicielle. Ce portail est extrêmement intuitif et à la portée des utilisateurs sans formation technique.

### Bénéfices client

- Solution Cloud : les données sont accessibles de partout dans le monde via Internet
- Optimisé pour les données énergétiques
- Pas d'investissement pour un logiciel, une base de données et des infrastructures IT
- Sécurisation des données
- Aperçu simple des informations de plusieurs endroits
- Aucune installation logicielle nécessaire : les données sont accessibles directement via le navigateur de votre smartphone ou de votre tablette (Ipad par ex.)
- Totalement intuitif, formation simplifiée
- Pas de maintenance logicielle, de serveur ou d'administration réseau
- Solution simple et économique
- Volume de données réduit grâce à la fonction Push
- Les valeurs mesurées sont récupérées simultanément de plusieurs endroits



www.energy-portal.com

## Energy-Portal – La solution Cloud

Une App est requise pour chaque appareil de mesure (UMG 604, UMG 605, UMG 606, UMG 508, UMG 509, UMG 511 et UMG 512). Cette App est installée sur l'appareil de mesure. Une fois l'application installée et l'enregistrement configuré, la sélection des valeurs envoyées sur le Cloud s'effectue via la propre page WEB de l'appareil. Chaque compte Energy-Portal peut gérer jusqu'à 25 valeurs pour un maximum de 50 appareils (plus sur demande). Seules les valeurs moyennes échantillonnées toutes les 10 minutes ou plus peuvent être sélectionnées. L'App Push envoie automatiquement les données sur le serveur de l'Energy-Portal. Les données mesurées peuvent alors être évaluées de n'importe où dans le monde via un navigateur WEB.

### La solution comprend :

- Capacités serveur, puissance de calcul (IaaS)
- Capacités de stockage via base de données
- Sauvegarde des données (back up)
- L'App Push à installer sur chaque appareil de mesure
- Logiciel en tant que Service (SaaS) : visualisation standardisée des données pour l'évaluation des consommations
- Aperçu simple et rapide des données énergétiques de plusieurs endroits



Utilisez l'Energy-Portal pour atteindre la transparence énergétique, réaliser des économies et diminuer les coûts énergétiques : Gestion moderne des consommations



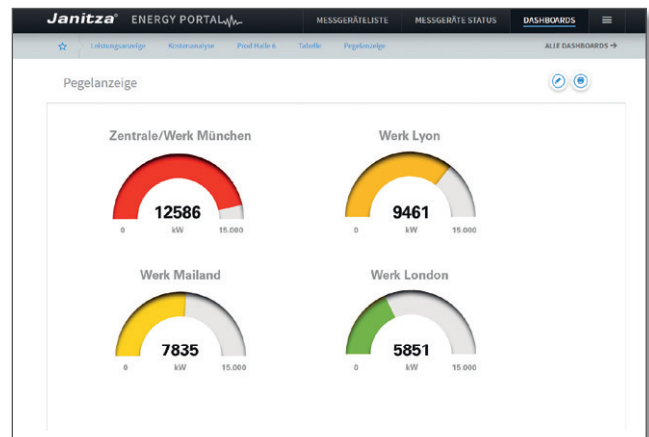
# Energy-Portal – Flexibilité et adaptabilité

L'utilisateur peut configurer sa propre interface via un simple drag and drop (glisser-déposer) et la sauvegarder comme dashboard (tableau de bord). Il existe de nombreuses possibilités d'affichage des données comme des graphiques, des histogrammes, des cartes thermiques, rapports, etc... Il est possible de créer jusqu'à 100 dashboards. De plus vous avez la possibilité d'imprimer ces dashboards.

## Exemples d'applications



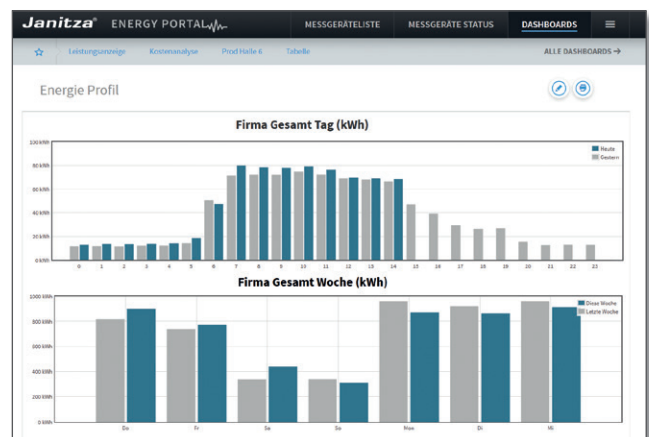
Exemple d'un dashboard avec un graphique (courbe de charge) et la puissance affichée via un indicateur analogique.



Benchmarking pour les sites de production avec des afficheurs de niveaux. Les valeurs limites peuvent être ajustées individuellement pour chaque site.



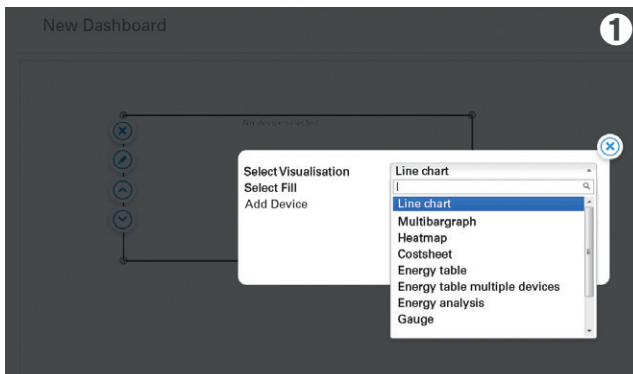
Carte thermique (analyse de spectre) pour déterminer les pics de charge qui augmentent les coûts. La barre de défilement en haut de cette carte peut être utilisée pour ajuster chaque valeur seuil.



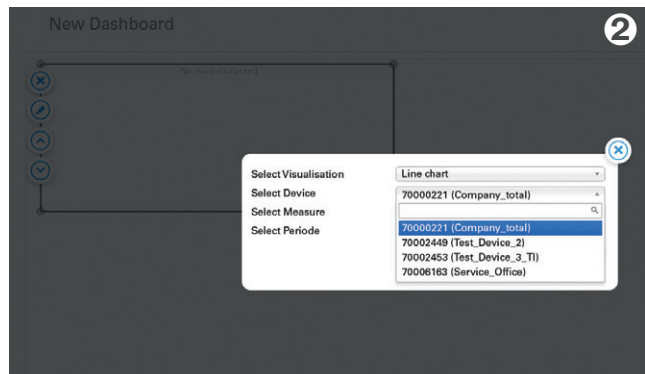
Exemple de dashboard avec deux histogrammes pour comparer les valeurs énergétiques du jour en cours ou de la semaine en cours avec celles de la semaine précédente.

## Energy-Portal – Personnalisable

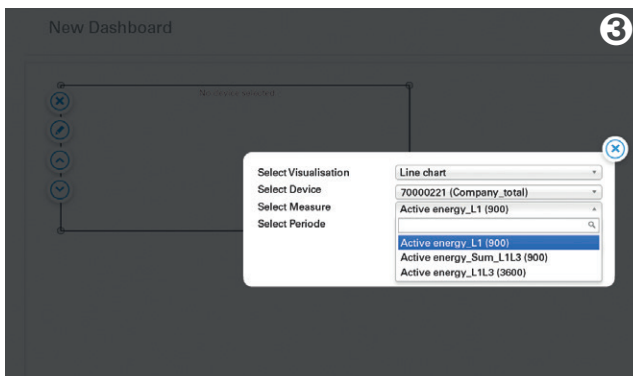
Une interface simple et intuitive est fournie pour la création de dashboard. Les valeurs mesurées peuvent être sélectionnées une par une. L'affichage peut être disposé n'importe où sur le dashboard.



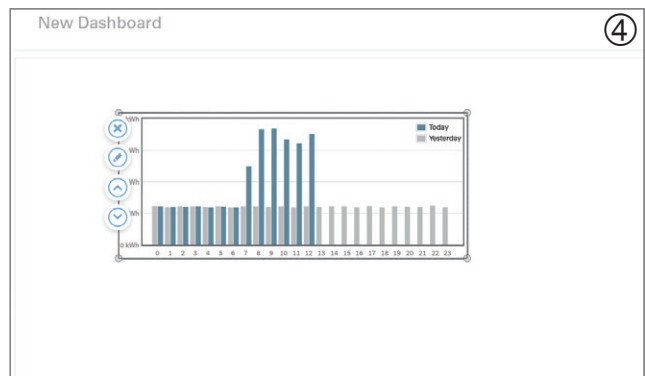
1<sup>ère</sup> étape : Sélectionner le type de visualisation



2<sup>ème</sup> étape : Sélectionner l'appareil



3<sup>ème</sup> étape : Sélectionner les valeurs mesurées



Dernière étape : Positionner la visualisation sur le dashboard

## Analyse ABC des consommations énergétiques

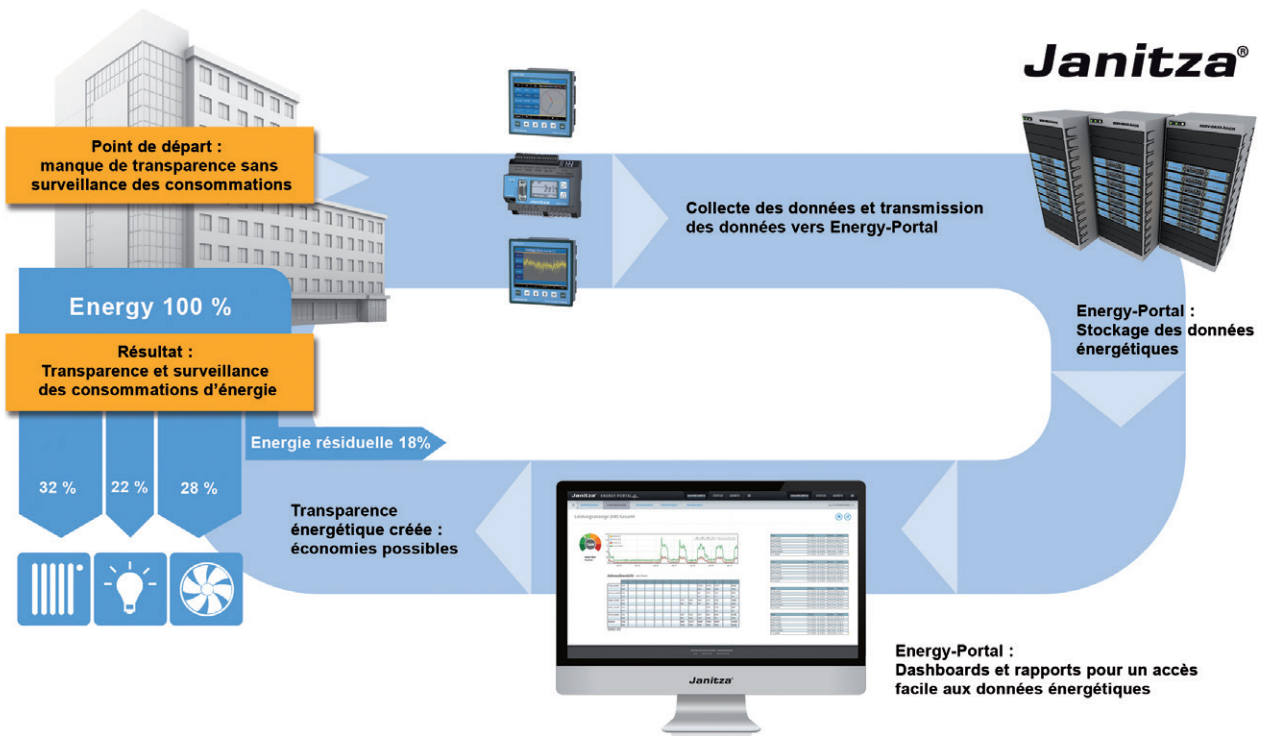


## Energy-Portal – Principe de l'App Push

### Caractéristiques de l'App Push

- Jusqu'à 25 valeurs mesurées par appareil de mesure peuvent être envoyées simultanément
- Transfert des dernières valeurs mesurées à partir de la mémoire tampon de l'UMG
- L'app détecte automatiquement quelle valeur mesurée est disponible dans la mémoire tampon, avec quel échantillonnage et la sélectionne
- Les valeurs mesurées à envoyer sont sélectionnables via la page WEB de l'appareil de mesure
- Les valeurs moyennes sont automatiquement synchronisées avec l'heure de l'appareil
- Le temps d'envoi peut être ajusté pour le tampon de transmission. Si la communication se coupe, il n'y aura aucune perte de données tant que la coupure sera inférieure au temps programmé pour le tampon de transmission
- Les intervalles de transmission sont ajustables
- Le statut des appareils avec la dernière valeur transmise est disponible sur Energy-Portal



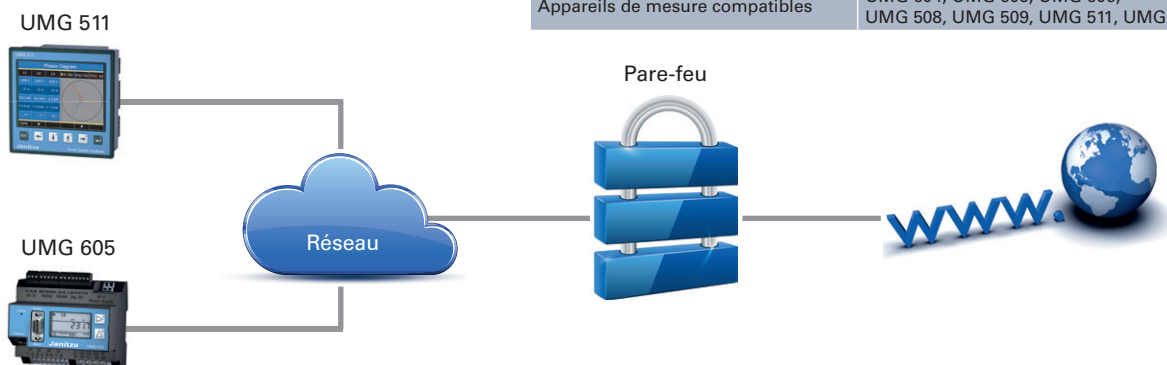


## Energy-Portal – Sécurité des données

### Sécurité des données

- Encryptage AES des données envoyées sur le serveur
- Une clé API par compte
- Encryptage HTTPS certifié entre le serveur et l'ordinateur de l'utilisateur
- Back up journalier des données

Caractéristiques techniques	
Nombre max. de valeurs mesurées	25
Nombre max. d'appareils de mesure	50
Nombre max. de dashboards par compte	100
Port par défaut	80
Restriction des valeurs mesurées	Echantillonnage $\geq$ 10 minutes
Tampon de transmission	1 heure – 100 jours
Intervalle de transmission	1 seconde – 30 minutes
Synchronisation	Basée sur l'heure interne de l'appareil
Sélection des valeurs mesurées	Sur la page WEB de l'appareil
Appareils de mesure compatibles	UMG 604, UMG 605, UMG 606, UMG 508, UMG 509, UMG 511, UMG 512



Janitza electronics GmbH  
Vor dem Polstück 1  
35633 Lahnau  
Allemagne

Tél.: +49 6441 9642-0  
Fax: +49 6441 9642-30  
info@janitza.com  
www.janitza.com

Partenaire commercial

Doc : 2.500.065.0 • Version 05/2014 • Vous réserve de modifications techniques.