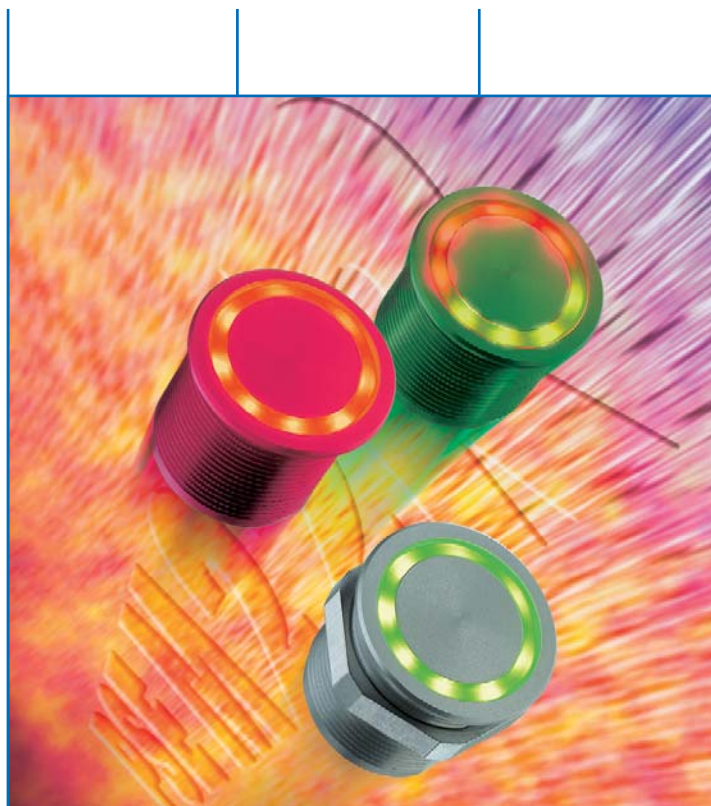


PIEZOTASTER KOMPAKTE BAUGRÖÖE – STARKE LEUCHTKRAFT



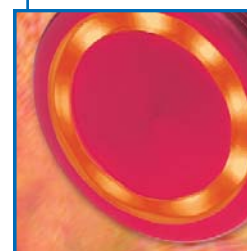
STECKER



LITZE



GEWINDE MIT D-FLÄCHE



RINGBELEUCHTUNG

Für den Einsatz unter härtesten Bedingungen hat SCHURTER den neuen Piezotaster PSE M22R konzipiert. Ein extrem robustes und vandalengeschütztes Gehäuse mit einem kompakten M22-Einbaugewinde umschließt eine leistungsstarke Ringbeleuchtung, die ein- oder zweifarbig und wahlweise mit einer Versorgungsspannung von 12 oder 24 V DC

ausgeführt werden kann. Die optional erhältliche Impulsverlängerung ermöglicht es, das Schaltsignal für die Dauer der Betätigung (max. 50 Sek) zu verlängern. Der neue SCHURTER Piezotaster PSE M22R kann mit Molex-Stecker oder mit Litzen zum Anschluss geliefert werden.

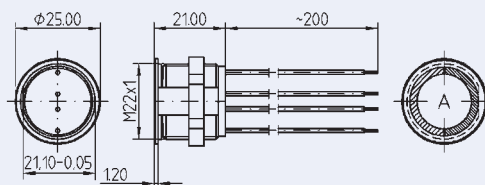
METAL LINE

EINGABESYSTEME

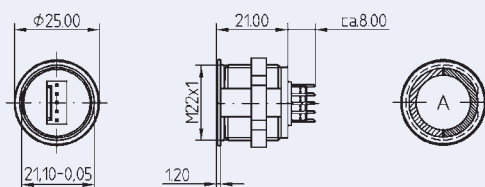
PSE M22R



MIT LITZE



MIT STECKER



PSE M22R

TECHNISCHE DATEN

Schaltspannung max.	60 V DC / 42 V AC		60 V DC / 42 V AC	
Schaltstrom max.	0,1 A		0,1 A	
Schaltleistung max.	1 W		1 W	
Lebensdauer (bei Nennschaltleistung)	20 x 10 ⁶		20 x 10 ⁶	
Schließimpulsdauer	20 - 1000 ms		20 - 1000 ms	
Betätigungskraft	1,5 - 3,0 N		1,5 - 3,0 N	
Schutzklasse	IP 67		IP 67	
Schlagfestigkeit	IK 02 (gemäß DIN EN 50102)		IK 02 (gemäß DIN EN 50102)	
Betriebs- / Lagertemperatur	-25 – +65 °C		-25 – +65 °C	
Gehäusematerial/ -farbe	Alu natur ¹⁾		Alu natur ¹⁾	
Versorgungsspannung	12 V		24 V	
Anschluss	Litze	Steckverbinder	Litze	Steckverbinder

BESTELLNUMMER

Beleuchtung Rot	1241.3250	1241.3253	1241.3256	1241.3259
Beleuchtung Grün	1241.3251	1241.3254	1241.3257	1241.3260
Beleuchtung Rot/Grün	1241.3252	1241.3255	1241.3258	1241.3261

1) Verschiedene Gehäusefarben auf Anfrage

Optionen:

- Standard- und kundenspezifische Laserbeschriftung
- Ein- oder zweifarbige Ringbeleuchtung
- Versorgungsspannung 12 oder 24 V DC
- Impulsverlängerung möglich (max. 50 Sek.)
- Anschluß wahlweise mit Stecker (Molex) oder Litze