

HM-10/11/15 固件升级说明

固件升级有变微型砖可能，风险需要自负哦~

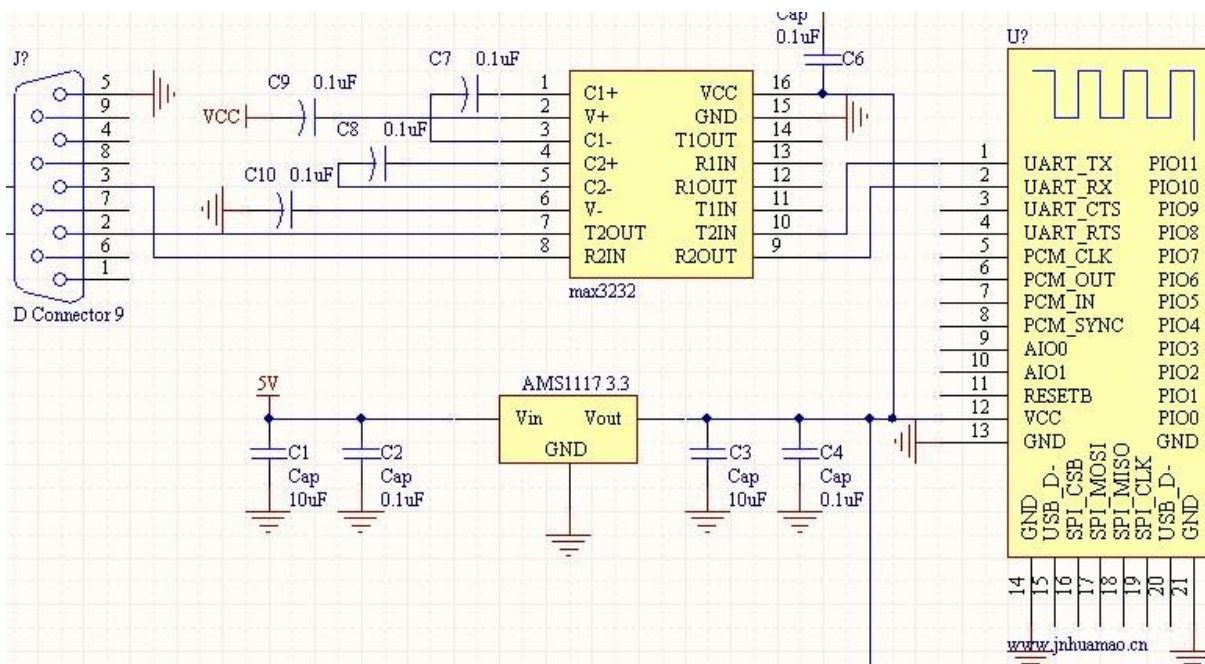
一、 简介

从 V508 固件开始，HM-10，HM-11 提供了通过串口升级固件的功能，HM-15 则提供了通过 USB 接口升级固件的功能。我们公司的网站上也开辟了一个 ROM 下载专区，以便您能随时分享到我们最新版本的固件，感谢您对华茂科技的支持。

升级前您需要确保您的蓝牙模块可以正常工作，并且周围没有别的蓝牙设备去连接他，并且需要您有一定的 232 电路基础。

二、 HM-10/11 硬件连接：

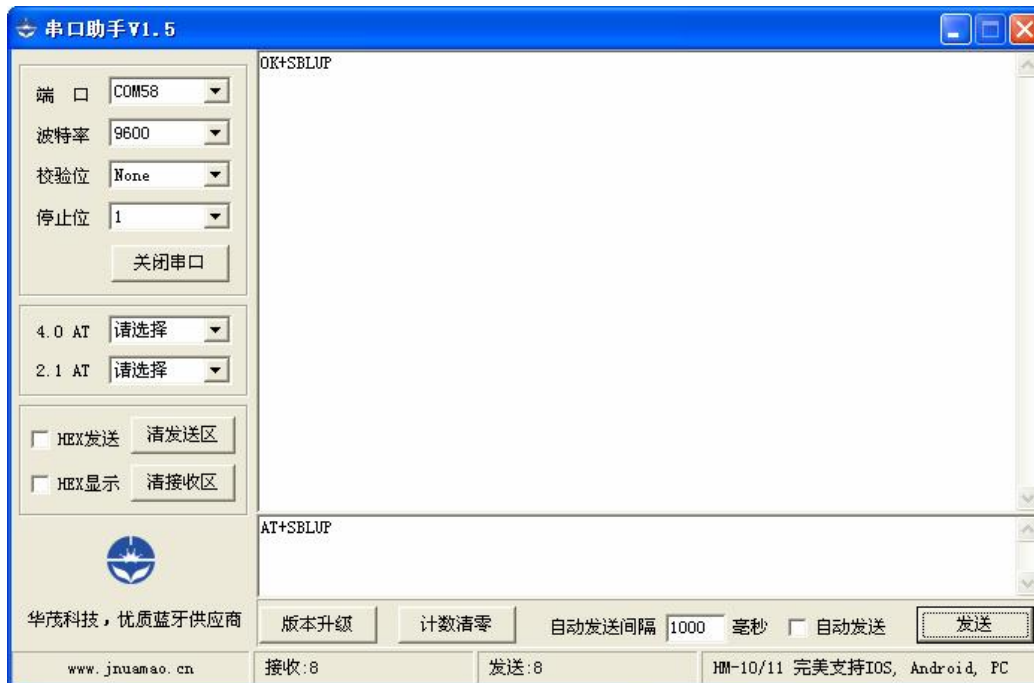
- 1) 请将 HM-10、HM-11 模块连接至电脑，升级过程需要在电脑上完成，模块是 TTL 电平，不能直接连接电脑串口，需要做 232 电平转换，下图供您参考，并且确保电脑上通过串口助手发送“AT”，模块会返回“OK”。默认出厂波特率为 9600,N,8,1.



注：请务必不要弄错线序，否则有可能会损坏模块。

2) 使模块进入升级模式

在模块未和远程设备建立连接时，通过串口助手发送“AT+SBLUP”指令，模块会返回“OK+SBLUP”字符串，随后模块会进入升级模式。



注：此操作不可逆，请一定要注意，此操作执行完成之后，若您此时不再想升级，

<http://www.jnhuamao.cn>

模块将不会返回到正常工作模式。

三、 HM-10/11 升级固件

升级固件有风险，如无必要请不要随意升级，我们不承担由此引发的问题。

请从我们的网站上下载相应的固件，注意 HM-10 和 HM-11 固件并不通用，请不要搞错。下载地址详见附注。

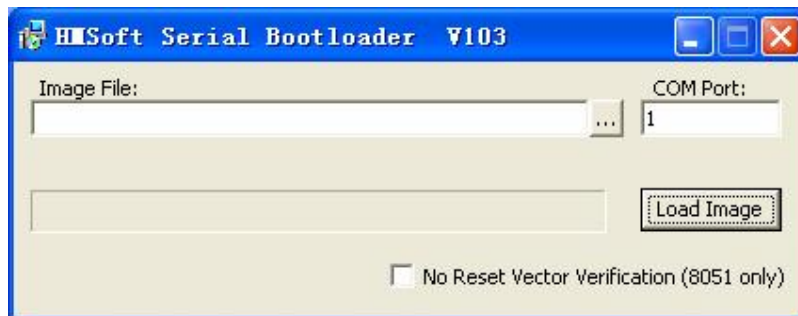
文件包里会包含如下三个文件：

☆ HMSoft.bin 这是要升级的固件文件

☆ HMSoft.exe 这是升级固件的应用程序

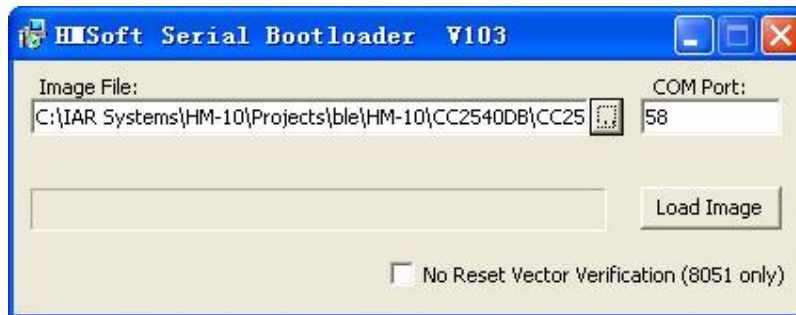
☆ Readme.txt 固件功能功述文件

请运行 HMSoft.exe，如果是 Win7 及以上，请以管理员权限运行，运行此文件时，请务必保证所有的串口助手已经被关闭。运行后如下图所示，请按如下步骤进行操作

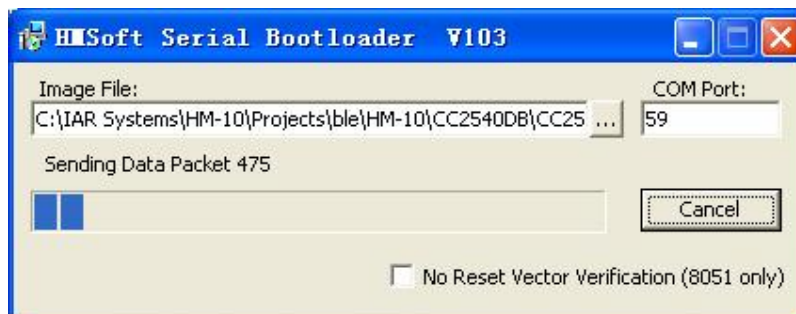


- 1、 在 COM Port 输入框中输入与模块相连的串口号，请保证此串口不被占用。
- 2、 单击 Image File 选项框的右边的“...”按钮选择要烧录的固件，这里请选择“HMSoft.bin”文件。

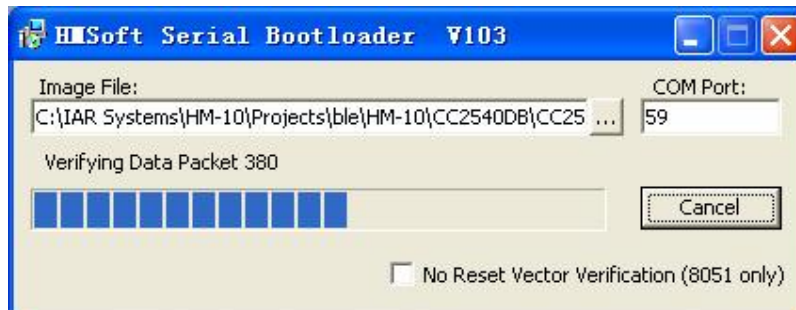
以上两步完成后，应该如下图所示：



- 3、 点击 “Load Image ”按钮，开始升级固件。

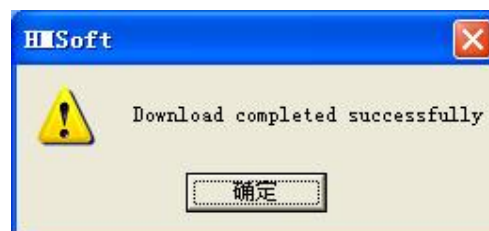


升级中



校验中

- 4、 请不要进行其他操作，静待进度条走完，会弹出如下对话框，说明模块固件升级完成，模块会自动重启，进入工作模式，升级工作完成。



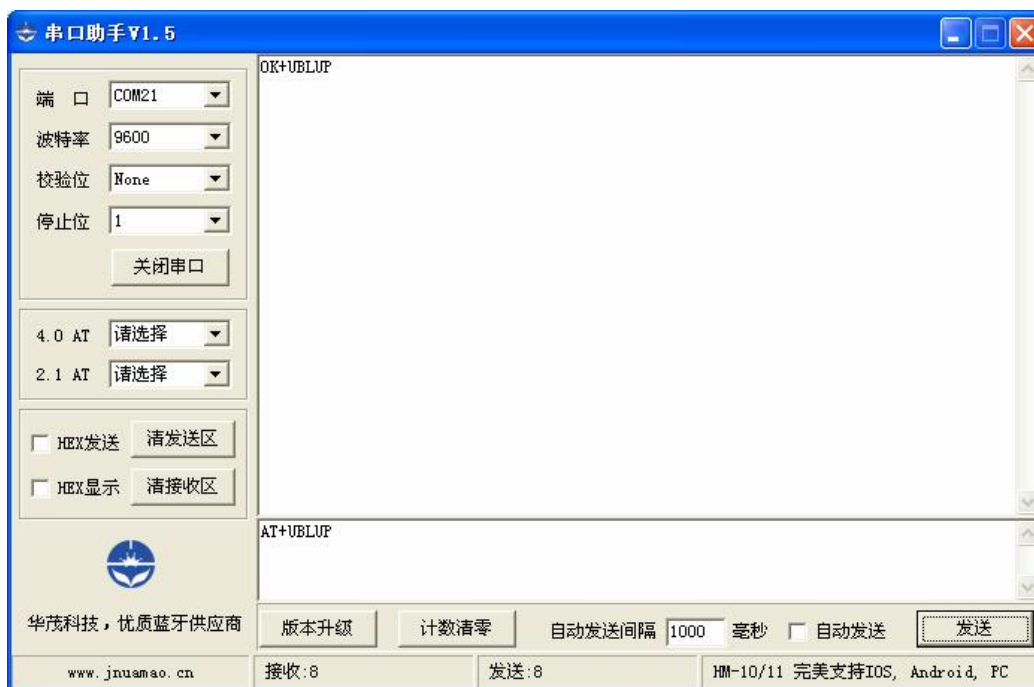
- 5、 HM-15 固件升级

HM-15 的固件升级包含 HMSoft.bin 和 readme.txt

HMSoft.bin 为要升级的固件。

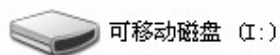
Readme.txt 为固件更新说明。

升级方法 :在串口助手执行 AT+UBLUP ,HM-15 返回 OK+UBLUP 字符串后，将会进入升级模式。



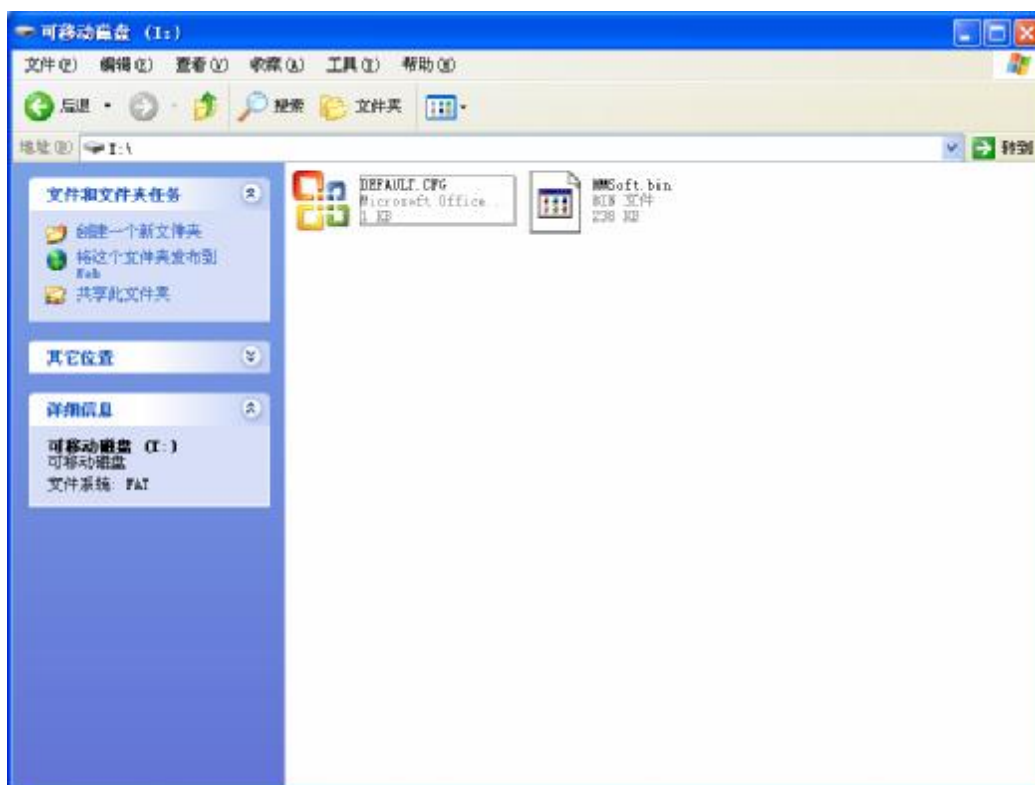
请注意，该命令不可逆，如果您没有固件而直接使用了此模式，那么您将会拥有一个 238KB 的超级小 U 盘。

进入升级模式后，此时您的电脑上会出现一个 U 盘盘符，



此处盘符不固定，打开该 U 盘后，会出现如

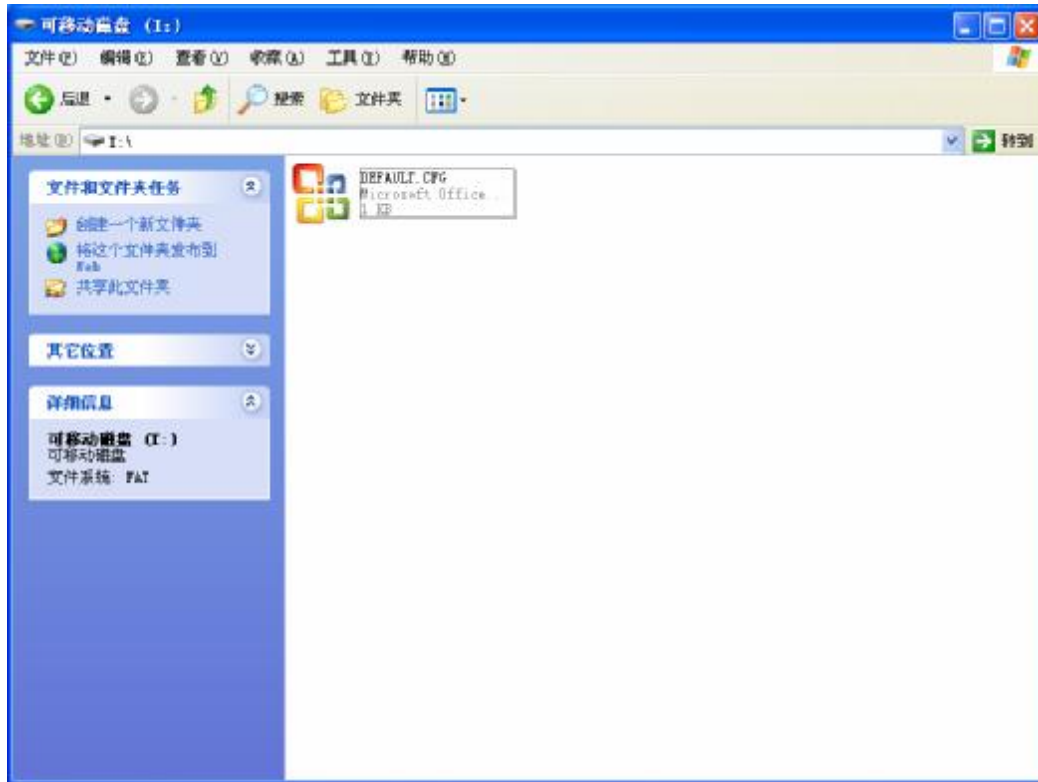
下显示界面：



请不要动 DEFAULT.CFG 文件 ,选择删除 HMSoft.bin 文件(按住 Shift 再用鼠标点删除菜单)。



选择“是”,文件将被删除,U 盘盘符会暂时消失,请等待 U 盘盘符再次出现,此时 U 盘内已经不再有 HMSoft.bin 文件。如下图所示:



此时将升级包内的 HMSoft.bin 拷贝进去即可。拷贝完成后，HM-15 会自动重启，进入正常工作状态，至此，升级完成。

- 6、 常见问题,若您的操作不正功,请检查您的串口,多半是由于串口被占用所引起的。串口冲突的情况下有可能会引起您的电脑蓝屏,请谨慎使用。
- 7、 请从 www.jnhuamao.cn, www.huamaosoft.com ,下载您所需要的所有资料,包括本文档。如您有任保问题,请发邮件至 webmaster@jnhuamao.cn. 感谢您的使用,谢谢。

济南华茂科技有限公司

2013 年 08 月

<http://www.jnhuamao.cn>