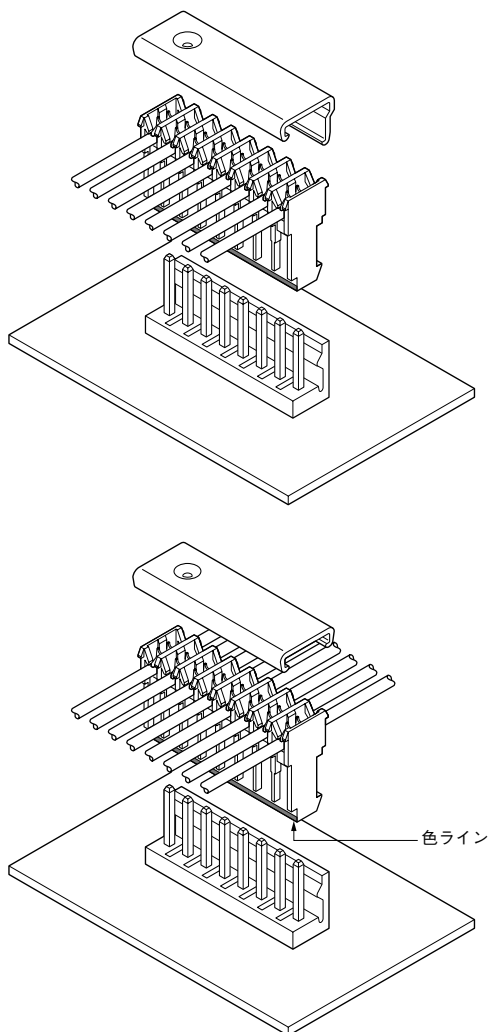


3.96mmピッチの圧接型プリント基板用コネクタです。適用電線サイズおよびピッチが大きいため電源回路の接続に最適のコネクタです。



■特長

●2点接触方式

電線接続には、圧接方式を採用し、接続部には、ピッチ方向に対し、自由度を持たせた設計となっています。

●同一ソケットで2種類の接続

同一ソケットでデジター、エンドの両接続が行えます。

■登録規格

UL: Recognized E60389

CS: Certified LR 20812

■一般仕様

- 定格電流：7A AC・DC (AWG # 18使用時)
- 定格電圧：250V AC・DC
- 使用温度範囲：-25℃～+85℃ (通電時の温度上昇値を含む)
- 接触抵抗：初期／10mΩ以下
環境試験後／20mΩ以下
- 絶縁抵抗：1,000MΩ以上
- 耐電圧：AC 1,500V・1分間
- 適用電線：UL1007
(他のULスタイル等適合電線についてはお問い合わせください)
AWG#26・#24・#22・#20・#18
心線構成／AWG#26～#22：7本撚線・すずコート線
AWG#20：7本、26本撚線・すずコート線
AWG#18：34本、43本撚線
被覆外径／φ 1.3mm～φ 2.1mm
- 適合プリント基板厚さ：0.8mm～1.6mm

注) 定格電流を越える電流を並列分流して使用されることは、電流のアンバランス等での問題がありますので避けてください。止むを得ず分流使用される場合は、回路上のアンバランスがない様に、また1回路当たりのマージンを十分見込んで設計してください。

※ご使用に際しては、巻頭の「端子・コネクタ」のご使用上の注意事項を参照ください。

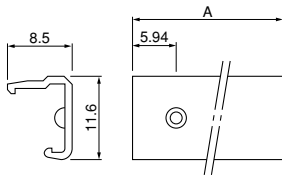
※詳細は弊社までお問い合わせください。

※RoHS対応品を掲載しています。

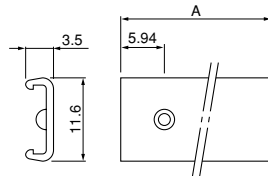
VR CONNECTOR

カバー

エンド用



デジジー用



注) チリ・ほこりの多い使用環境ではカバーを装着することで、塵埃の付着を予防します。

極 数	形 番		A寸法 (mm)	個数/箱
	エンド用	デジジー用		
2	VRC-02E	VRC-02D	7.92	1,000
3	VRC-03E	VRC-03D	11.88	1,000
4	VRC-04E	VRC-04D	15.84	500
5	VRC-05E	VRC-05D	19.80	500
6	VRC-06E	VRC-06D	23.76	500
8	VRC-08E	VRC-08D	31.68	250
12	—	VRC-12D	47.52	200

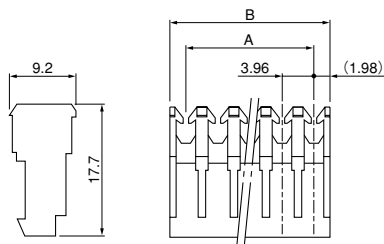
材 質

塩化ビニール・UL94V-0 (黒)

●RoHS対応品

注) カバーの要求につきましては、環境問題(塩化ビニールを使用)および使用温度の関係上、弊社までお問い合わせください

ソケット



極数	形 番					寸法 (mm)		個数 /袋
	AWG # 26 ナチュラル/白	AWG # 24 黒色	AWG # 22 赤色	AWG # 20 茶色	AWG # 18 オレンジ色	A	B	
2	02VR-6S	02VR-4K	02VR-2R	02VR-AN	02VR-BO	3.96	7.92	2,000
3	03VR-6S	03VR-4K	03VR-2R	03VR-AN	03VR-BO	7.92	11.88	1,000
4	04VR-6S	04VR-4K	04VR-2R	04VR-AN	04VR-BO	11.88	15.84	1,000
5	05VR-6S	05VR-4K	05VR-2R	05VR-AN	05VR-BO	15.84	19.80	1,000
6	06VR-6S	06VR-4K	06VR-2R	06VR-AN	06VR-BO	19.80	23.76	1,000
8	08VR-6S	08VR-4K	08VR-2R	08VR-AN	08VR-BO	27.72	31.68	500
9	09VR-6S	09VR-4K	09VR-2R	09VR-AN	09VR-BO	31.68	35.64	500
10	10VR-6S	10VR-4K	10VR-2R	10VR-AN	10VR-BO	35.64	39.60	500
12	12VR-6S	12VR-4K	12VR-2R	12VR-AN	12VR-BO	43.56	47.52	250
15	15VR-6S	15VR-4K	15VR-2R	15VR-AN	15VR-BO	55.44	59.40	250

材 質・表面処理

コンタクト：黄銅・銅下地付すずめっき (リフロー処理)

ハウジング：ナイロン66・UL94V-2

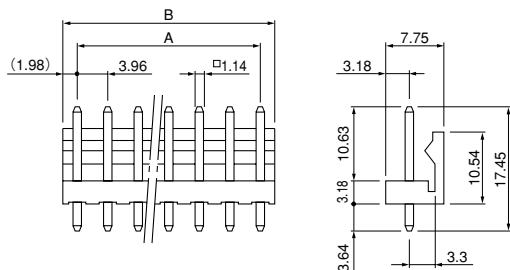
●RoHS対応品 本製品はラベルに(LF) (SN)を表示します。

注1) ベース付ポストとしてフリクションロックベースの他、VSヘッダーおよびVHコネクタのベース付ポストが適合します。各頁をご参照ください。

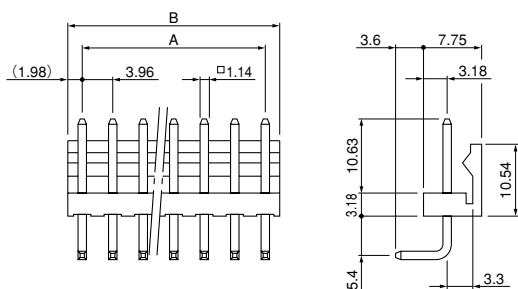
2) 色はマーカによるラインで行っています。

ベース付ポスト(フリクションロックベース)

トップ型



サイド型



極 数	形 番		寸法 (mm)		個数/箱	
	トップ型	サイド型	A	B	トップ	サイド
2	B 2P-VR	B 2PS-VR	3.96	7.92	1,000	250
3	B 3P-VR	B 3PS-VR	7.92	11.88	500	250
4	B 4P-VR	B 4PS-VR	11.88	15.84	250	250
5	B 5P-VR	B 5PS-VR	15.84	19.80	250	250
6	B 6P-VR	B 6PS-VR	19.80	23.76	250	100
8	B 8P-VR	B 8PS-VR	27.72	31.68	200	100
9	B 9P-VR	B 9PS-VR	31.68	35.64	100	100
10	B10P-VR	B10PS-VR	35.64	39.60	100	100
12	B12P-VR-P	B12PS-VR-P	43.56	47.52	100	100
15	B15P-VR-P	B15PS-VR-P	55.44	59.40	100	100

材 質・表面処理

ポスト：黄銅・銅下地付すずめっき (リフロー処理)

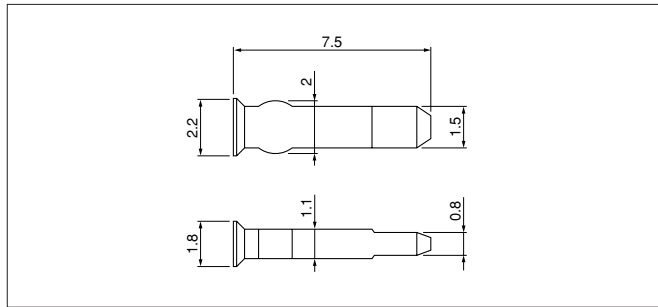
ベース：2～10極/ナイロン66・UL94V-0, ナチュラル (白)

12・15極/PBT・UL94V-0, ナチュラル (白)

●RoHS対応品 本製品はラベルに(LF) (SN)を表示します。

VR CONNECTOR

極性キー



形 番

PK-VR

材 質

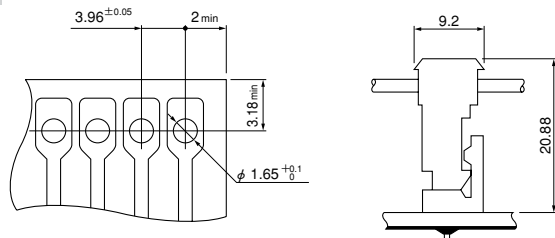
ガラス入ナイロン66・UL94V-0, ナチュラル (灰色)

●RoHS対応品

注) UL・CSA未登録品です。

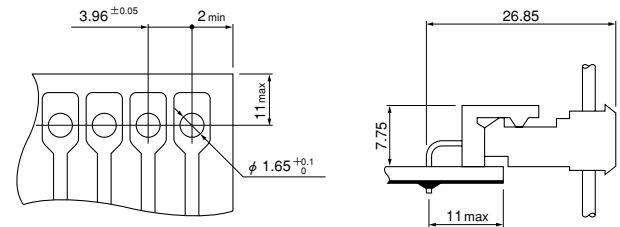
基板レイアウト・組立レイアウト

トップ型



はんだ付け側

サイド型



はんだ付け側

- 注1) 基板の穴あけは全体にわたって公差±0.05で累積しないこと。
2) 基板の穴あけ寸法は基板の種類、穴あけ方法などによって異なります。
上図記載の寸法は参考値ですので詳しくは弊社までお問い合わせください。

形番表示

カバー

VRC - 02 E	
シリーズ名	
部品名称: カバー	
極数: 2~6、8、12	
形状: E...エンド用	
D...デジチェーン用	

ソケット

02 VR - 6 S	
極数: 2~6、8~10、12、15	
シリーズ名	
適用電線範囲: 6...AWG #26	A...AWG #20
4...AWG #24	B...AWG #18
2...AWG #22	
色表示: 標準色	AWG #26: S...ナチュラル (白)
	AWG #24: K...黒
	AWG #22: R...赤
	AWG #20: N...茶
	AWG #18: O...オレンジ
その他	TR...トマトレッド、E...青、M...緑

ベース付ポスト

B 2 P - VR - P	
組立品の形態	
極数: 2~6、8~10、12、15	
ベース形態: P...トップタイプ型	
PS...サイド型	
シリーズ名	
材質: P...PBT	
なし...ナイロン66	

注) 色によっては納期を要するものもあります。