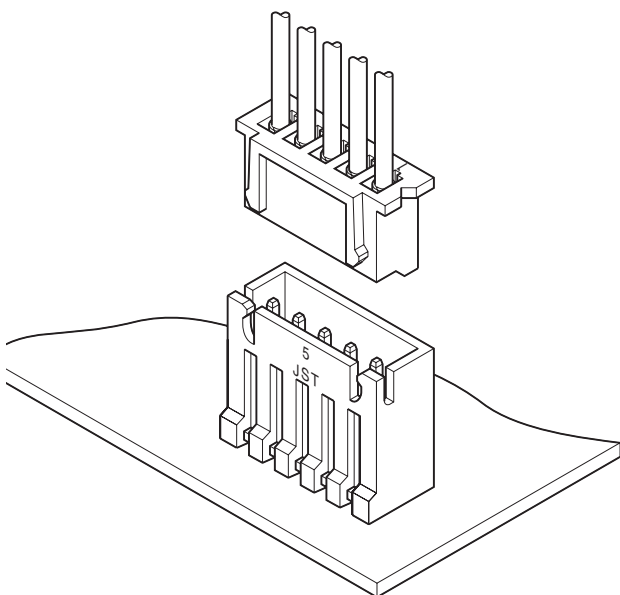


# XH CONNECTOR <高背型>

2.5mm间距 / 印刷电路板用连接器 / 压着、接插型



该产品是封装高度为 17.0mm、厚度为 5.8mm 的高背型 XH 连接器。即使是微小电压、电流的电路，也能充分发挥稳定的接触性。

- 封装式带座插头
- 兼容性

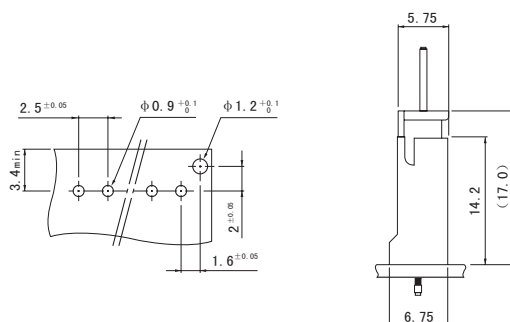
## ■ 登录标准

UL: Recognized E 60389

CSF: Certified LR 20812

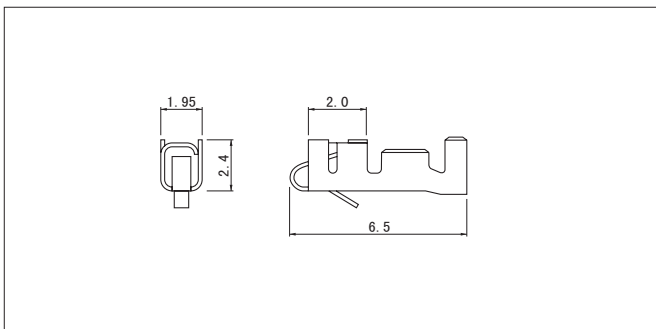
## ■ 一般规格

- 额定电流：3A AC/DC (使用 AWG#22 时)
- 额定电压：250V AC/DC
- 使用温度范围：-25℃ ~ +85℃ (含通电时的温度上升值)
- 接触电阻：初期 / 10mΩ 以下  
环境试验后 / 20mΩ 以下
- 绝缘电阻：1,000MΩ 以上
- 耐电压：AC 1,000V/1 分钟
- 适用电线范围：AWG#30 ~ #22
- 适合的印刷电路板厚度：1.6mm
- ※ 使用时，请参阅卷首的“端子 / 连接器”使用注意事项。
- ※ 详情请垂询本公司。
- ※ 介绍了符合 RoHS 标准的产品。



- 注 1) 上图是从连接器安装侧看到的图。  
 2) 电路板开孔的公差整体为 ±0.05，不得层叠。  
 3) 电路板的开孔尺寸因电路板的类型与开孔方法等而异。使用带孔电路板等材质较硬的电路板时，请设定较大的孔径。  
 上图尺寸仅为参考值，详情请垂询本公司。

## ■ 端子



型号	适用电线范围		电线外皮外径 (mm)	数量/卷
	mm <sup>2</sup>	AWG#		
SXH-001T-P0.6	0.08~0.33	28~22	0.9~1.9	8,000
SXH-002T-P0.6	0.05~0.13	30~26	0.9~1.3	

### 材质、表面处理

磷青铜、镀锡 (回流焊处理)

### ● 符合 RoHS 标准的产品

- 注 1) 有关材质为黄铜的产品或镀金规格产品，请垂询本公司。  
 2) 使用屏蔽线、小尺寸电线以及其他特殊规格的电线时，请垂询本公司。

端子	压着机	压着模具		
		压着模具主体	刀刃	压着模具套件
SXH-001T-P0.6	AP-K2N	MKS-L	MK/SXH-001-06	APLMK SXH001-06
		※MKS-SC	SC/SXH-001-06	APLSC SXH001-06

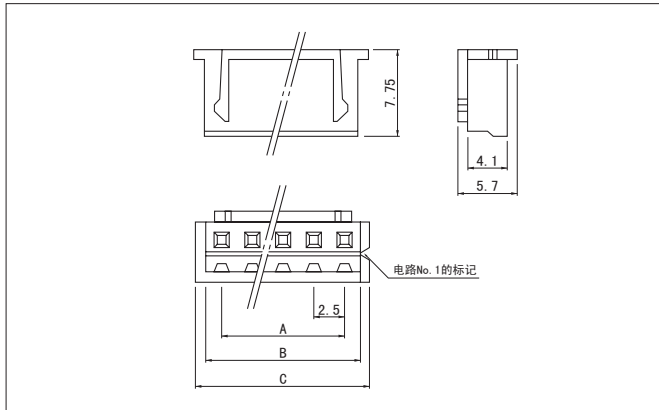
端子	压着机	压着模具		
		压着模具主体	刀刃	压着模具套件
SXH-002T-P0.6	AP-K2N	MKS-L	MK/SXH-002-06	APLMK SXH002-06
		※MKS-SC	SC/SXH-002-06	APLSC SXH002-06

注 1) ※：剥线压着模具

2) 有关全自动压着机用的压着模具，请垂询本公司。

# XH CONNECTOR <高背型>

## 塑壳



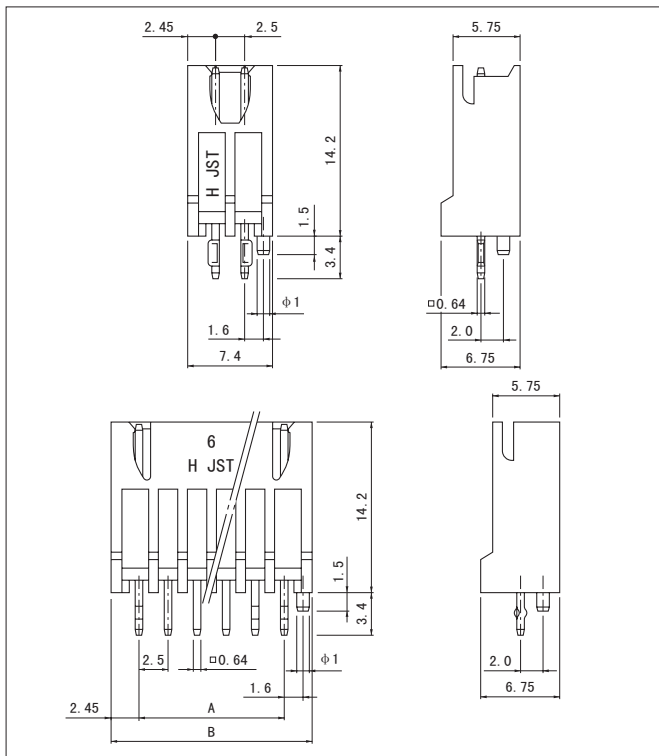
极数	型号	尺寸 (mm)			数量/袋
		A	B	C	
2	<b>XHP-2</b>	2.5	5.7	7.3	1,000
3	<b>XHP-3</b>	5.0	8.2	9.8	1,000
4	<b>XHP-4</b>	7.5	10.7	12.3	1,000
5	<b>XHP-5</b>	10.0	13.2	14.8	1,000
6	<b>XHP-6</b>	12.5	15.7	17.3	1,000
7	<b>XHP-7</b>	15.0	18.2	19.8	1,000
8	<b>XHP-8</b>	17.5	20.7	22.3	1,000
9	<b>XHP-9</b>	20.0	23.2	24.8	1,000
10	<b>XHP-10</b>	22.5	25.7	27.3	1,000

### 材质

尼龙6、UL94V-0, 天然色(白色)

●符合 RoHS 标准的产品

## 带座插头



极数	型号	尺寸 (mm)		数量/箱
		A	B	
2	<b>BH2B-XH-2</b>	2.5	7.4	700
3	<b>BH3B-XH-2</b>	5.0	9.9	500
4	<b>BH4B-XH-2</b>	7.5	12.4	300
5	<b>BH5B-XH-2</b>	10.0	14.9	300
6	<b>BH6B-XH-2</b>	12.5	17.4	250
7	<b>BH7B-XH-2</b>	15.0	19.9	200
8	<b>BH8B-XH-2</b>	17.5	22.4	150
9	<b>BH9B-XH-2</b>	20.0	24.9	150
10	<b>BH10B-XH-2</b>	22.5	27.4	150

### 材质、表面处理

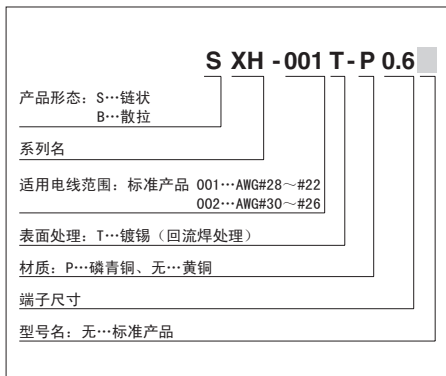
插头: 铜合金、铜底镀锡(回流焊处理)

底座: 玻璃纤维增强尼龙66、UL94V-0, 天然色(象牙色)

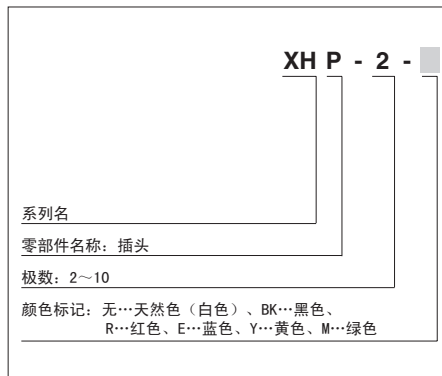
●符合 RoHS 标准的产品 本产品的标签上标有 (LF) (SN)。

## 型号标示方法

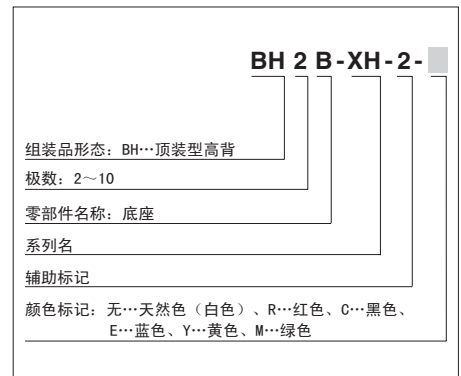
### 端子



### 塑壳



### 带座插头



注) 有些产品可能会因颜色而需延长交货期。