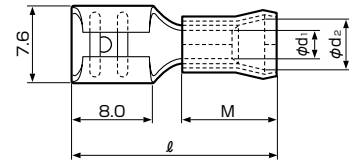
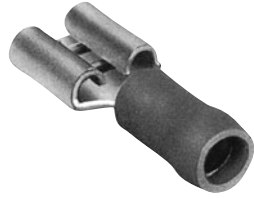


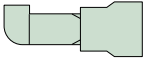
## 絶縁被覆押え付端子 (FW形)



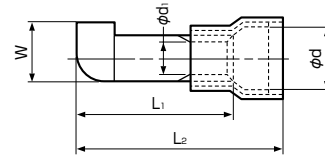
JRS図番 ED564805

JRS・JST形番	適用電線		寸法(mm)					標準色	適用圧着工具 (JRS分類記号表示です。当社形番との対比は工具対照表参照)		1箱入数(個)
	電線種別	仕上り外径	$\phi d_2$	$\phi d_1$	$l$	M	板厚		手動	空気圧式	
FW-1.25	WV0-0.5	2.2±0.5	3.7	1.7	21.3	9.5	0.45	赤	H-6	A-1	1,000
	WV0-0.75	2.8±0.5								A-2	
	WV0-1.25	3.1±0.5									
FW-2A	WV0-2	3.4±0.5	4.4	2.3	21.3	10.0	0.45	青	H-7		
FW-2	WV1-2	5.0±0.6	5.6	2.3	26.5	14.0	0.45	乳白	H-8	A-2	

注1) 端子の材質はりん青銅です。 注2) 本製品の中には多少納期を要するものもあります。



## 絶縁被覆押え付握手形端子 (PACS形)



JRS図番 ED561754

JRS・JST形番	適用電線		寸法(mm)					標準色	適用圧着工具 (JRS分類記号表示です。当社形番との対比は工具対照表参照)		1箱入数(個)	
	電線種別	仕上り外径	$\phi d$ (最小)	$\phi d_1$	$L_1$	$L_2$ (約)	W		板厚	手動		空気圧式
PACS-2	WV1-2	5.0±0.6	6.3	3.6	23.2	30.6	7.1	1.0	黄	H-8	A-2	500
	WN1-2	6.1±0.6										

注1) 適用電線断面積2.63~6.64mm<sup>2</sup>用であるから素線を追加する。

注2) 本製品の中には多少納期を要するものもあります。