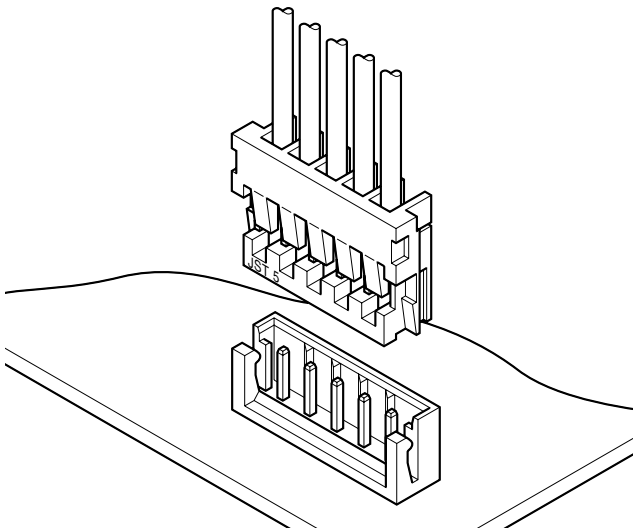


HR CONNECTOR

2.5mmピッチ/プリント基板用コネクタ/圧着・嵌合タイプ



実装高さ11.3mm、厚さ4.1mm。プリント基板に対して、電線を垂直に取り出すインライン方式のため挿抜作業性、基板への実装設計が容易です。

- 薄型設計
- 高い接触信頼性
- 互換性

登録規格

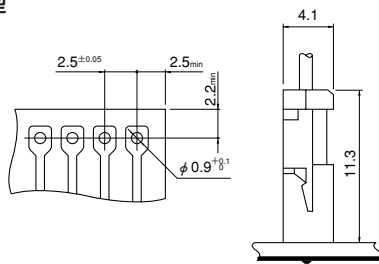
RA: Recognized E 60389

SP: Certified LR 20812

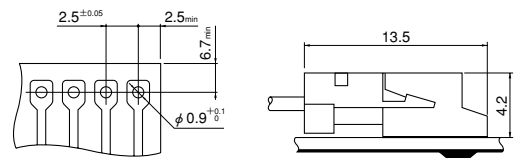
一般仕様

- 定格電流：3A AC・DC (AWG # 22使用時)
 - 定格電圧：250V AC・DC
 - 使用温度範囲：-25℃～+85℃ (通電時の温度上昇値を含む)
 - 接触抵抗：初期 / 10mΩ以下
環境試験後 / 20mΩ以下
 - 絶縁抵抗：1,000MΩ以上
 - 耐電圧：AC 1,000V・1分間
 - 適用電線範囲：AWG#26～#22
 - 適合プリント基板厚さ：0.8mm～1.6mm
- ※ご使用に際しては、巻頭の「端子・コネクタ」のご使用上の注意事項を参照ください。
- ※詳細は弊社までお問い合わせください。
- ※RoHS対応品を掲載しています。

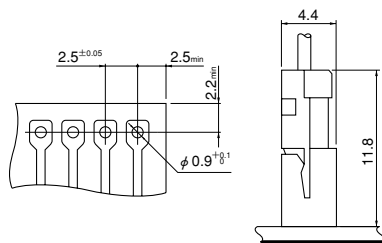
トップ型



サイド型



ラジアルテープ



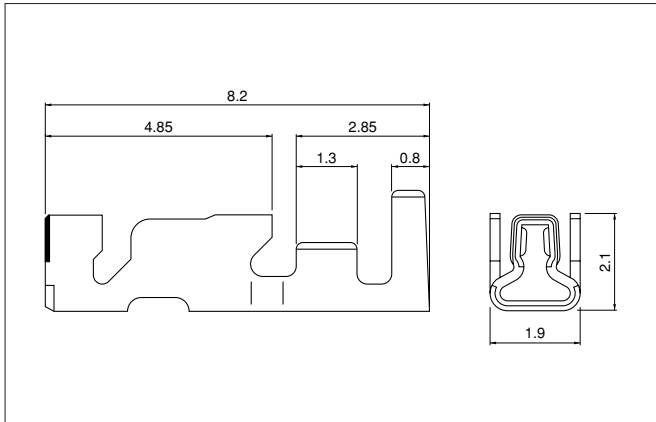
注1) 上図は、はんだ付け側から見た図です。

2) 基板の穴あけは全体にわたって公差±0.05で累積しないこと。

3) 基板の穴あけ寸法は基板の種類、穴あけ方法などによって異なります。スルーホール基板等の硬い素材の基板をご使用の場合は穴径を大きめに設定ください。

上図記載の寸法は参考値ですので詳しくは弊社までお問い合わせください。

■コンタクト



形番	適用電線範囲		電線被覆外径 (mm)	個数/ リール
	mm ²	AWG #		
SHR-001T-P0.6	0.13~0.33	26~22	1.3~1.7	9,000

材質・表面処理

りん青銅・すずめっき (リフロー処理)

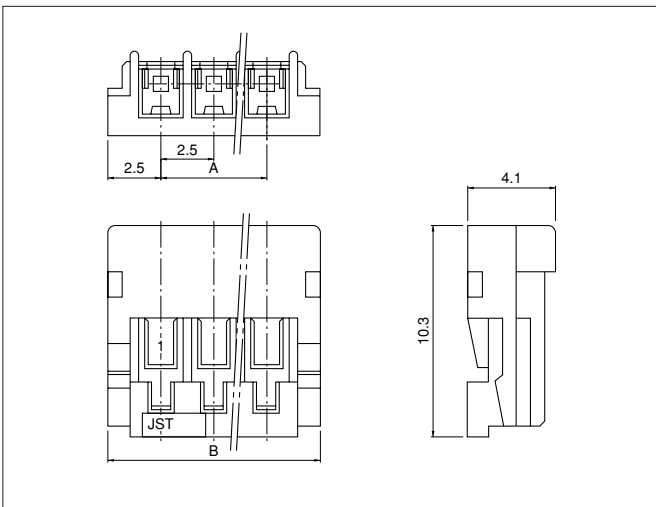
●RoHS対応品

コンタクト	圧着機	アプリケーション		
		アプリケーション本体	ダイス	アプリ・ダイセット
SHR-001T-P0.6	AP-K2N	MKS-L	MK/SHR/MR-001-06	APLMK SHR/MR001-06
		※MKS-SC	SC/SHR/MR-001-06	APLSC SHR/MR001-06

注1) ※: ストリッパー/クリンパーアプリケーション

2) 全自動機対応のアプリケーションについては弊社までお問い合わせください。

■ハウジング



極数	形番	寸法 (mm)		個数/袋
		A	B	
2	HRP-02-S	2.5	7.5	2,000
3	HRP-03-S	5.0	10.0	2,000
4	HRP-04-S	7.5	12.5	1,000
5	HRP-05-S	10.0	15.0	1,000
6	HRP-06-S	12.5	17.5	1,000
7	HRP-07-S	15.0	20.0	500
8	HRP-08-S	17.5	22.5	500
9	HRP-09-S	20.0	25.0	500
10	HRP-10-S	22.5	27.5	500
11	HRP-11-S	25.0	30.0	500
12	HRP-12-S	27.5	32.5	500
13	HRP-13-S	30.0	35.0	250

材質

ナイロン66・UL94V-0, ナチュラル (白)

●RoHS対応品

■ベース付ポスト

EHコネクタ (圧着タイプ)、HRコネクタ (圧接タイプ) と共用です。

■形番表示

コンタクト

S HR - 001 T - P 0.6

製品形態: S…連鎖状
 シリーズ名
 適用電線範囲: 001…AWG #26~#22
 表面処理: T…すずめっき (リフロー処理)
 材質: P…りん青銅
 端子のサイズ

ハウジング

HR P - 02 - S

シリーズ名
 部品名称: プラグ
 極数: 2~13
 色表示: S…ナチュラル (白)、K…黒、R…赤、TR…トマトレッド、E…青、
 L…レモンイエロー、M…緑、N…茶、O…橙、P…紫、PK…桃、LE…水色
 Y…黄、FY…蛍光黄、H…灰

注) 色によっては納期を要するものもあります。