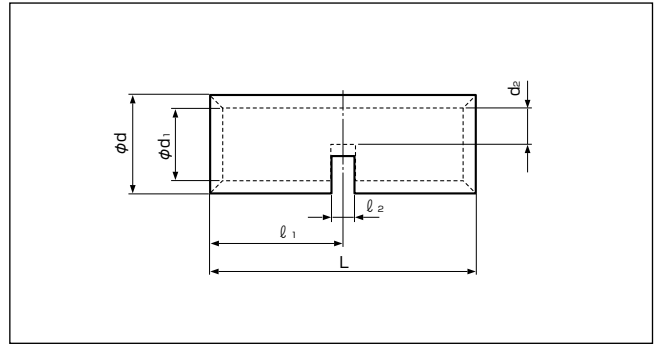


## 突き合わせ接続子 (SCB形)

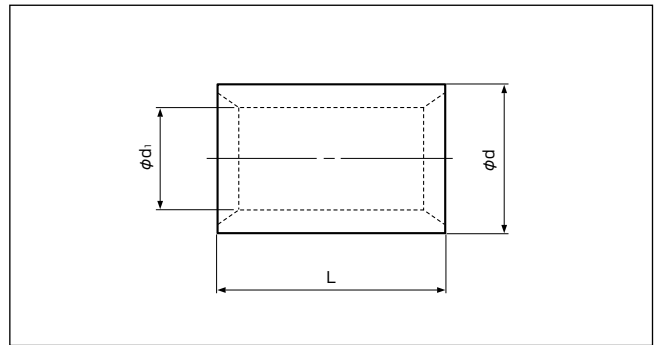


JRS図番 ED561755

形番		適用電線範囲 (mm <sup>2</sup> )	寸法(mm)							適用圧着工具 (JRS分類記号表示で 当社形番との対比は工具対照表参照)			1箱入数 (個)
JRS	JST		$\phi d$	$\phi d_1$	$d_2$	L	$\ell_1$	$\ell_2$	板厚	手動	空気圧式	油圧式	
SCB-2/1	B2	1.04~2.63	4.0	2.3	1.1	14.2	7.1	1.2	0.8	H-1	A-1 A-2	—	1,000
SCB-6/2	B5.5	2.63~6.64	5.5	3.4	1.7				1.0				
SCB-10/6	B8	6.64~10.52	7.2	4.7	2.2	20.6	10.3		1.3	H-2	A-2 A-3	P-1,P-2 (本体)F-1,M-1 (ヘッド)E-0,E-1	500
SCB-16/10	B14	10.52~16.78	9.0	6.1	4.0	25.3	12.6	1.5	—	A-3	200		
SCB-26/16	B22	16.78~26.66	11.4	7.7	4.3	28.5	14.3	1.8	—	A-3	100		
SCB-42/26	B38	26.66~42.42	13.4	9.4	5.9	31.7	15.8				1.8	—	A-3

注) 本製品の中には多少納期を要するものもあります。

## 重ね合わせ接続子 (SCP形)



JRS図番 ED561755

形番		適用電線範囲 (mm <sup>2</sup> )	寸法(mm)				適用圧着工具 (JRS分類記号表示です。当社形番との対比は工具対照表参照)			1箱入数 (個)	
JRS	JST		$\phi d$	$\phi d_1$	L	板厚	手動	空気圧式	油圧式		
SCP-6/2	P5.5	2.63~6.64	5.5	3.4	8.3	1.0	H-1	A-1,A-2	—	1,000	
SCP-10/6	P8	6.64~10.52	7.2	4.7	9.2	1.3	H-2	A-2 A-3	P-1,P-2 (本体)F-1,M-1 (ヘッド)E-0,E-1	500	
SCP-16/10	P14	10.52~16.78	9.0	6.1	10.8	1.5		—		A-3	200
SCP-26/16	P22	16.78~26.66	11.4	7.7	13.0	1.8		—		A-3	100
SCP-42/26	P38	26.66~42.42	13.4	9.4	15.8		1.8		—		A-3

注) 本製品の中には多少納期を要するものもあります。