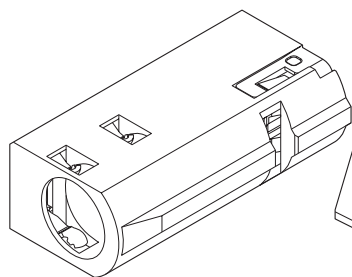
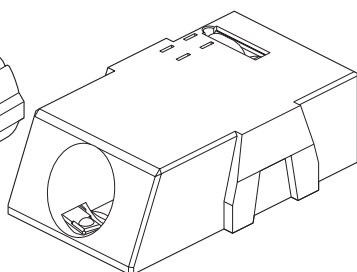


EP CONNECTOR系列

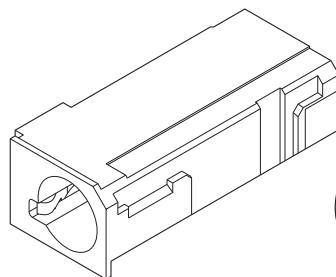
接口型



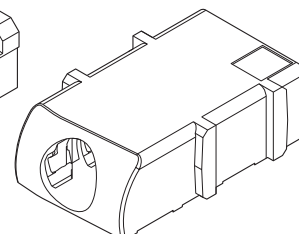
3.5EP型R



3.5EP SLANT5型



3.5EP WP2型



3.5EP WP3型

■一般规格

- 额定电流：2A AC/DC
- 额定电压：30V AC/DC
- 使用温度范围：-25℃~+85℃（含通电时的温度上升值）
- 接触电阻：50mΩ 以下
- 绝缘电阻：1,000MΩ 以上
- 耐电压：AC 400V/1 分钟

※使用时，请参阅卷首的“端子/连接器”使用注意事项。
※详情请垂询本公司。
※介绍了符合RoHS标准的产品。

3.5EP型R

- φ3.5mm 4极插头用连接器
（符合EIAJ RC-5325A标准的插头）
- 常闭、独立开关
通过采用不经由插头和电流的开关机构，还可用于GND位置不同的插头。
- 孔环形状
适用于所用外壳的孔环形状的连接器的形状。
- 采用双接点端子
采用双接点端子以对应GND/MIC端子的电阻值下降。

3.5EP SLANT5型

- φ3.5mm 4极插头用连接器
（符合EIAJ RC-5325A标准的插头）
- 常闭、独立开关
通过采用不经由插头和电流的开关机构，还可用于GND位置不同的插头。
- 插头插拔力
为提高插头的插入感以及增强拉拔力而采用锁定销。

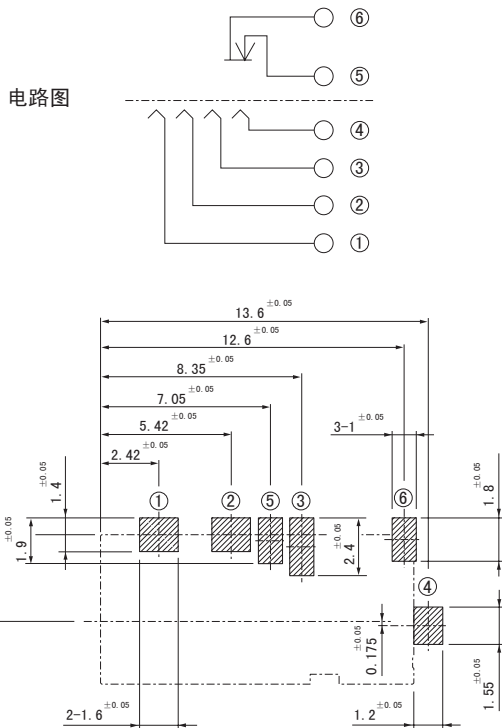
3.5EP WP2型

- φ3.5mm 4极插头用连接器
（符合EIAJ RC-5325A标准的插头）
- 常开、独立开关
不经由插头和电流的开关机构。
- 低背形状
通过封装FPC及横向使用连接器，实现高度4.1mm。
- 防尘、防滴性能
- 对应配合使用框体的塑壳形状变更。

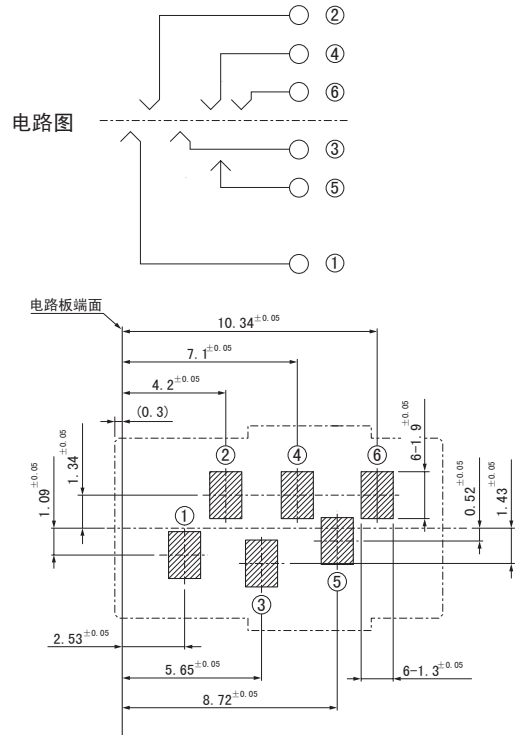
3.5EP WP3型

- φ3.5mm 4极插头用连接器
（符合EIAJ RC-5325A标准的插头）
- 常开、独立开关
不经由插头和电流的开关机构。
- 防尘、防滴性能
- 对应配合使用框体的塑壳形状变更。

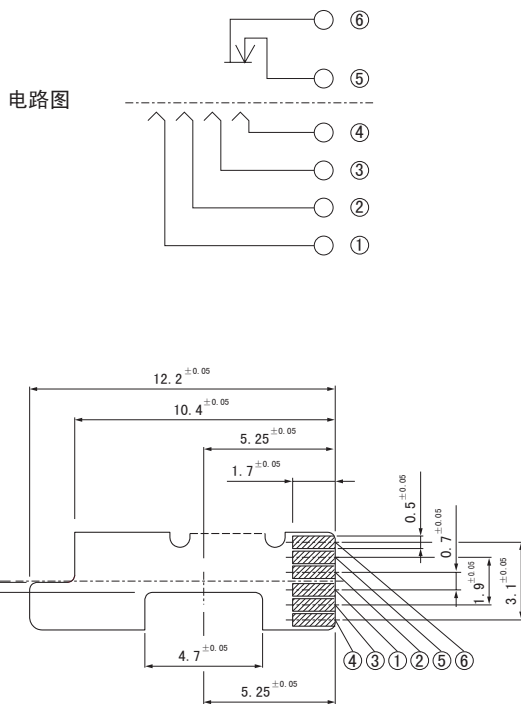
3. 5EP型R



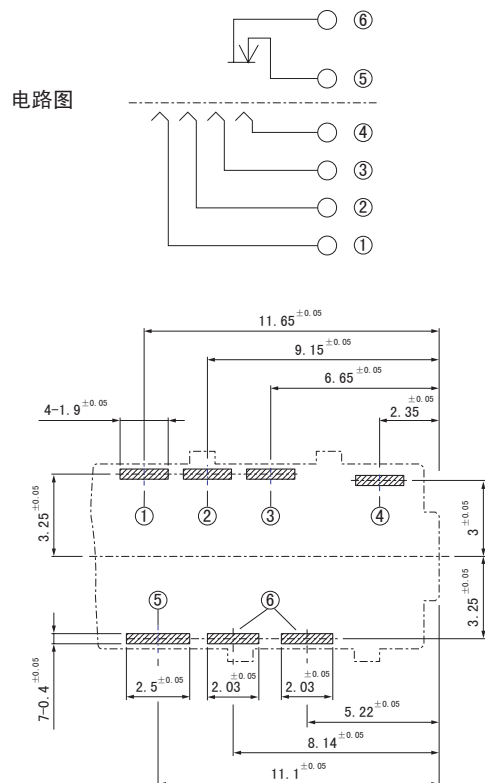
3. 5EP SLANT5型



3. 5EP WP2型



3. 5EP WP3型



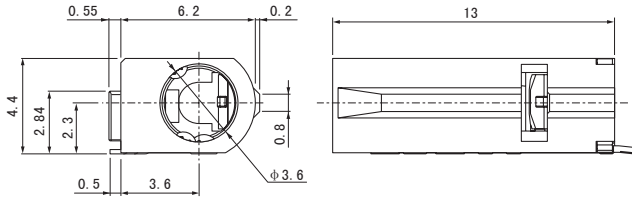
注1) 上图是从连接器安装侧看到的图。

注2) 电路板图案节距的公差整体为 ± 0.05 ，不得层叠。上图尺寸仅为参考值，详情请垂询本公司。

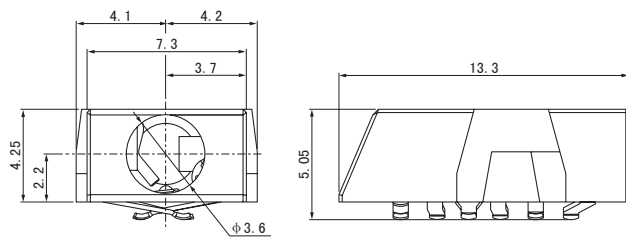
EP CONNECTOR系列

连接器

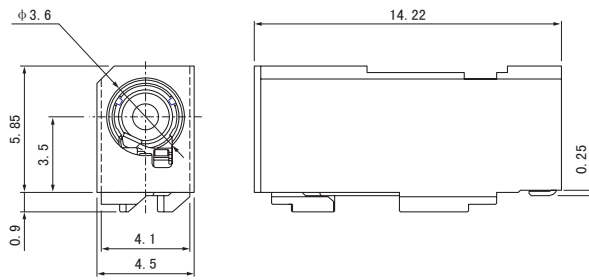
● 3.5EP型R



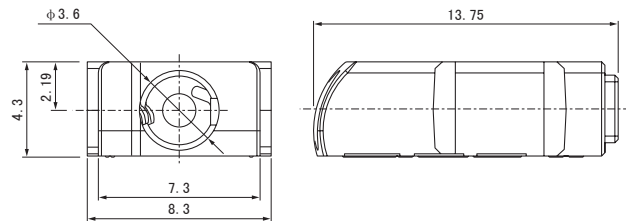
● 3.5EP SLANT5型



● 3.5EP WP2型



● 3.5EP WP3型



类型	极数	型号	数量/卷
型R	6	3.5EP-R (HF)	1,500
SLANT5型		3.5EP-SL5-C (HF)	750
WP2型		3.5EP-WP2-1 (HF)	1,500
WP3型		3.5EP-WP3-1 (HF)	1,500

材质、表面处理

端子: 铜合金、镍底镀金
 塑壳: 热可塑性树脂、UL94-HB, 黑色
 锁定销: 不锈钢

● 符合RoHS标准的产品