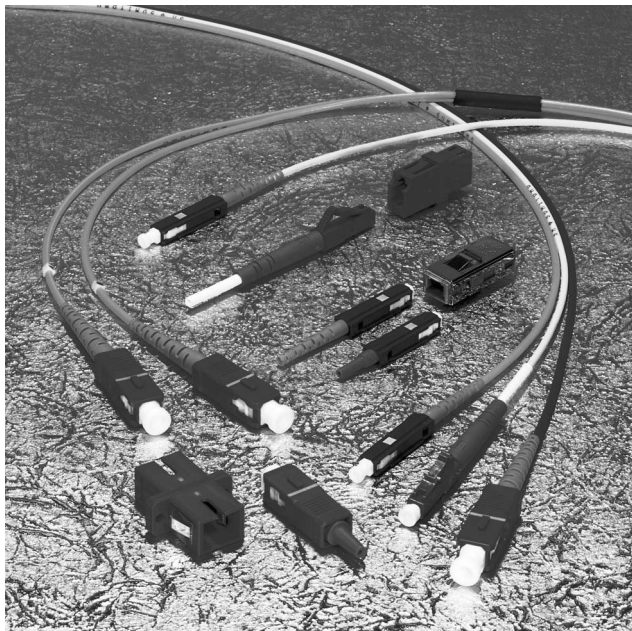


OPTICAL FIBER CONNECTOR



■特長

●SC形 光コネクタ

JIS C5973 (F04形) 及び国際規格 IEC60874-14 に準拠、交換伝送システム、LAN、CATV、FA、OA、計測器、放送業界など幅広く使用されている汎用的なコネクタです。

●MU形 光コネクタ

JIS C5983 (F14形) 及び国際規格 IEC61754-6 に準拠、光ネットワーク加入者系装置、Optical MDF など高密度実装が必要な装置のインターフェースに最適です。なお、NTTアドバンステクノロジー(株)の MU 形光コネクタ嵌合性試験に合格済です。

●LC形 光コネクタ

Telcordia GR-326-CORE に準拠、構内配線、交換機など高密度実装が必要な装置のインターフェースに最適です。

■一般仕様

●SC・MU形 光コネクタ

プラグ：

挿入損失／0.5dB 以下 SM (1.3 μ m/LD)
0.3dB 以下 GI50, GI62.5 (1.3 μ m/LD)
反射減衰量／60dB 以上 SM (1.3 μ m/LD) / 斜め研磨用
40dB 以上 SM (1.3 μ m/LD)
22dB 以上 GI50, GI62.5 (1.3 μ m/LD)

アダプタ：挿入損失／0.3dB 以下
使用温度範囲：-25℃～+70℃

●LC形 光コネクタ

プラグ：

挿入損失／0.5dB 以下 SM (1.3 μ m/LD)
0.3dB 以下 GI50, GI62.5 (1.3 μ m/LD)
反射減衰量／40dB 以上 SM (1.3 μ m/LD)
22dB 以上 GI50, GI62.5 (1.3 μ m/LD)

アダプタ：挿入損失／0.3dB 以下
使用温度範囲：-25℃～+70℃

●両端光コネクタ付コード

挿入損失／0.5dB 以下 SM (1.3 μ m/LD)
0.3dB 以下 GI50, GI62.5 (1.3 μ m/LD)
反射減衰量／40dB 以上 SM (1.3 μ m/LD)
22dB 以上 GI50, GI62.5 (1.3 μ m/LD)

使用温度範囲：-10℃～+40℃

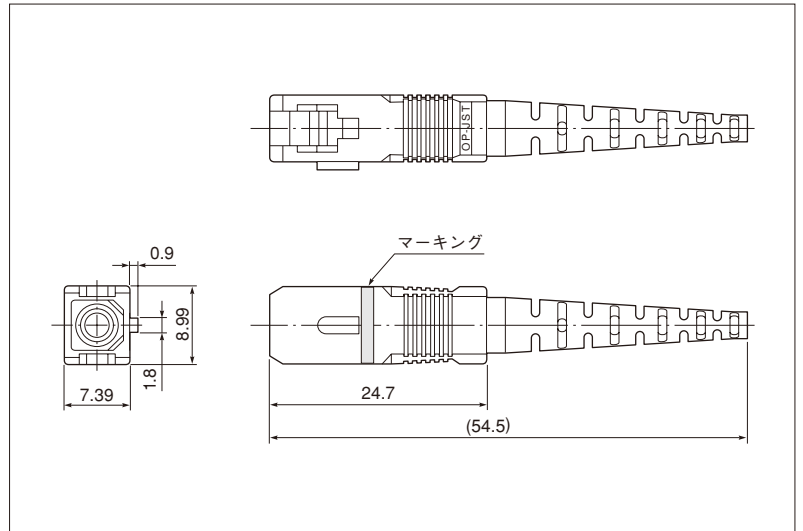
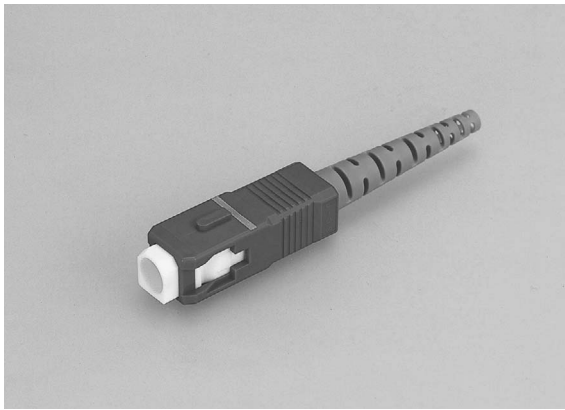
※詳細は弊社までお問い合わせください。

※RoHS対応品については弊社までお問い合わせください。

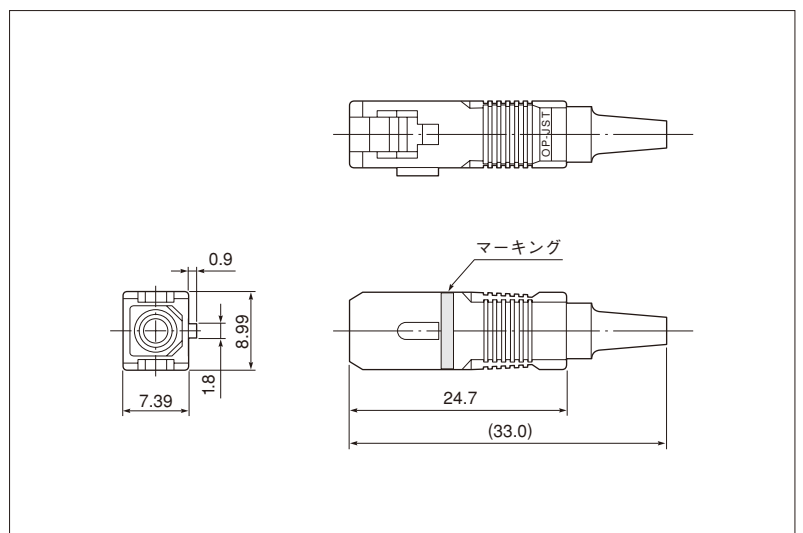
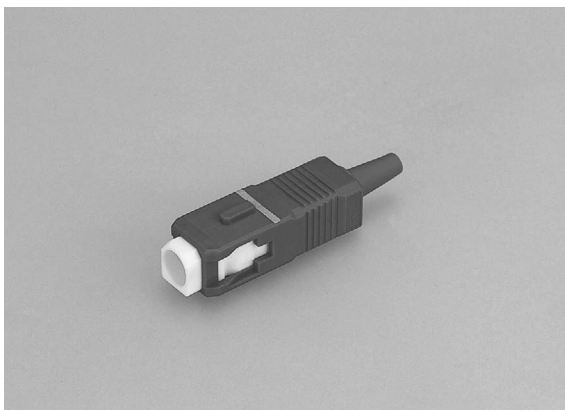
OPTICAL FIBER CONNECTOR/SC形 光コネクタ

■プラグキット

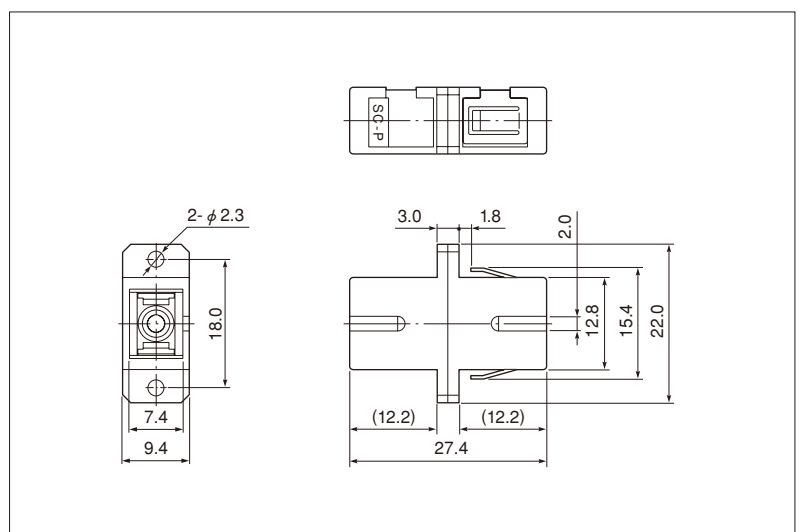
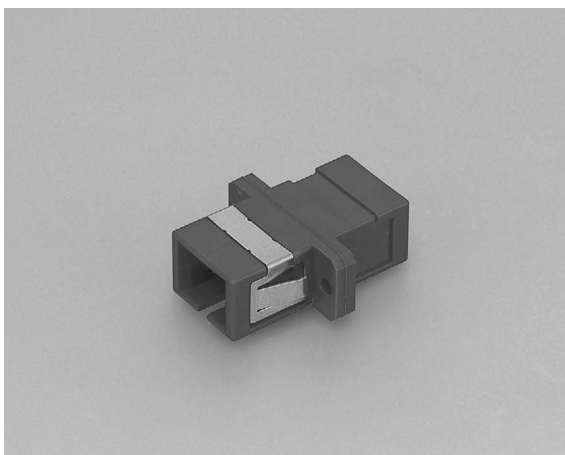
形 番	SCJPK-BLE-T01LE-20	SCJPK-BLE-T01LE-30
コード径	φ 2.0mm	φ 3.0mm



形 番	SCJPK-BLE-T01LE-09
コード径	φ 0.9mm



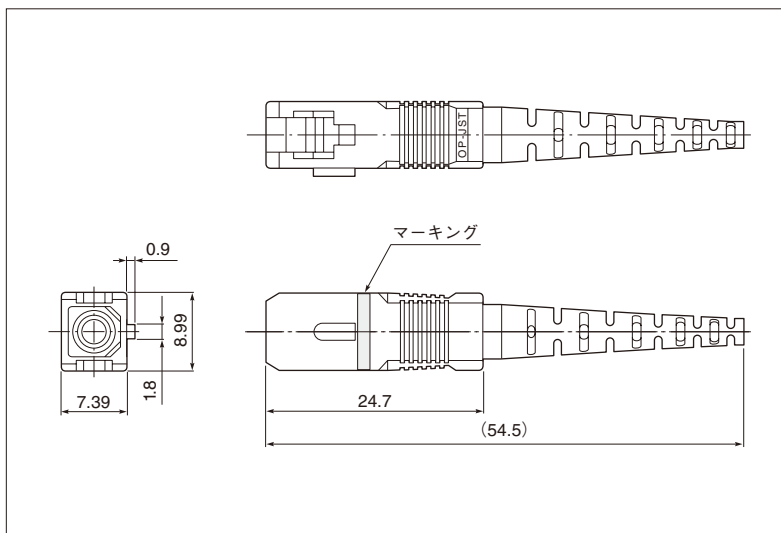
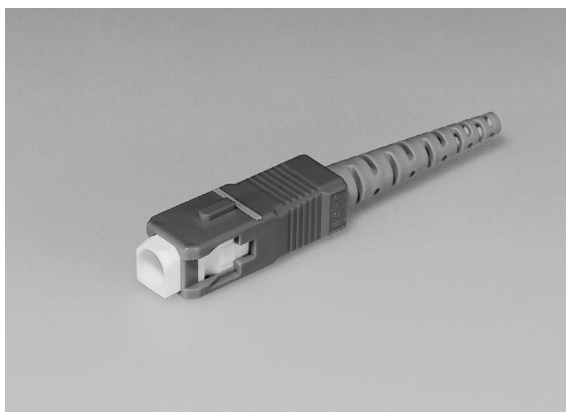
形 番	SCJ-AD01PN
-----	------------



OPTICAL FIBER CONNECTOR/SC形 光コネクタ斜め研磨用

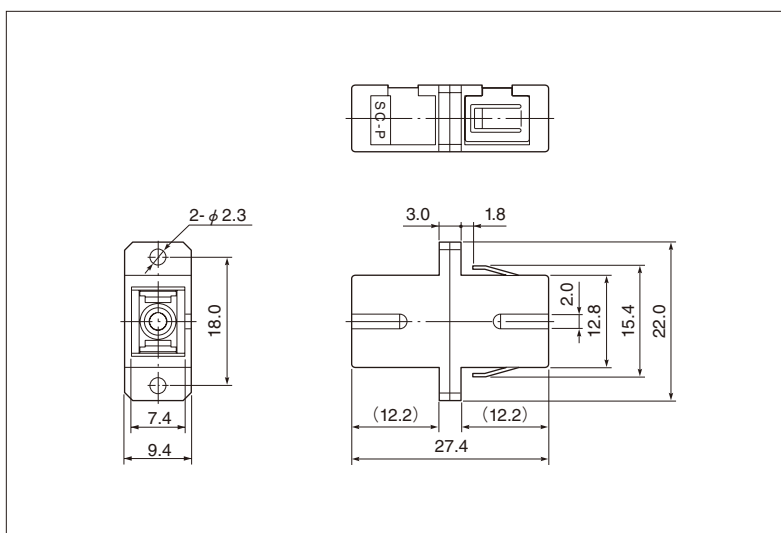
■プラグキット

形 番	SCJPK-BLM-T01LM-20	SCJPK-BLM-T01LM-30
コード径	φ 2.0mm	φ 3.0mm



■アダプタ

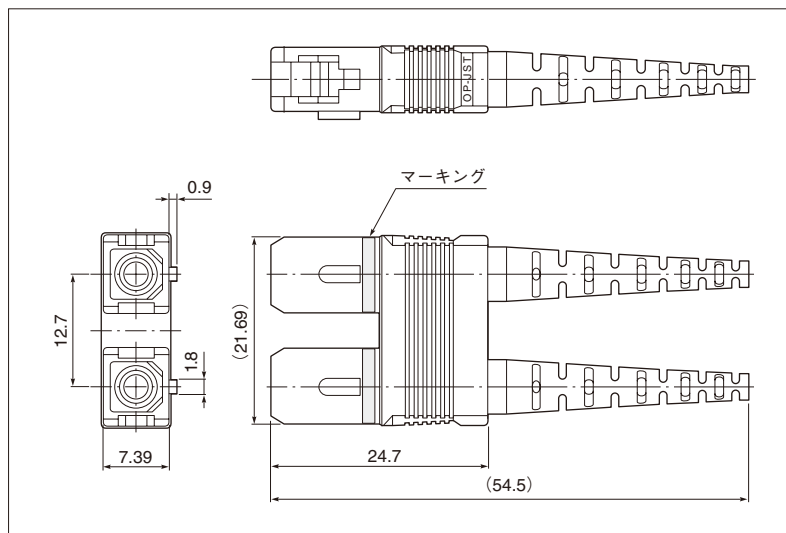
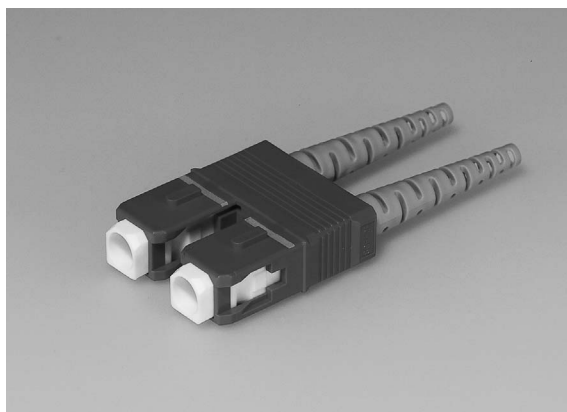
形 番	SCJ-AD01PN-LM
-----	---------------



OPTICAL FIBER CONNECTOR/SC形 光コネクタF型2連タイプ

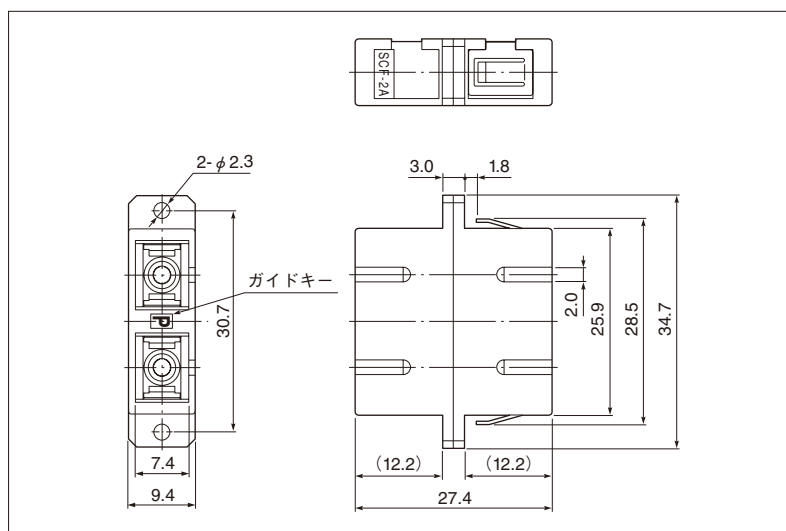
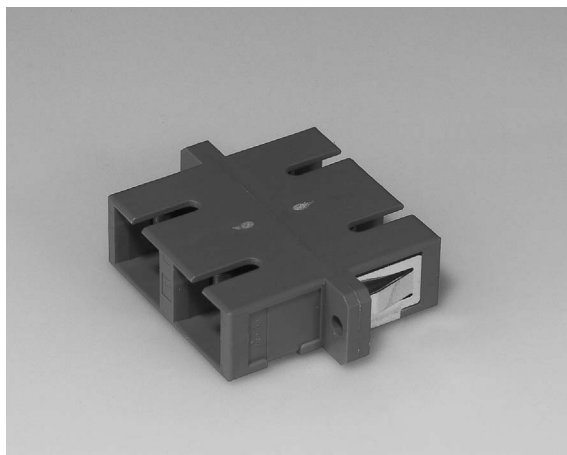
■プラグキット

形 番	SCJPK-BLE-TF2LE-20	SCJPK-BLE-TF2LE-30
コード径	φ 2.0mm	φ 3.0mm



■アダプタ

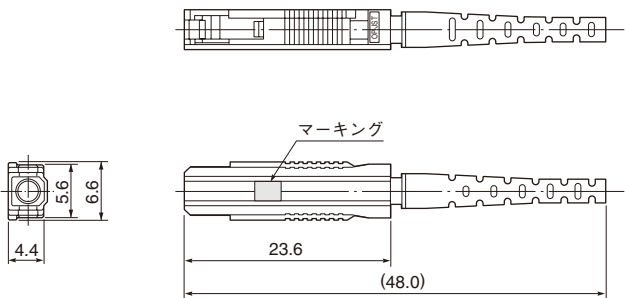
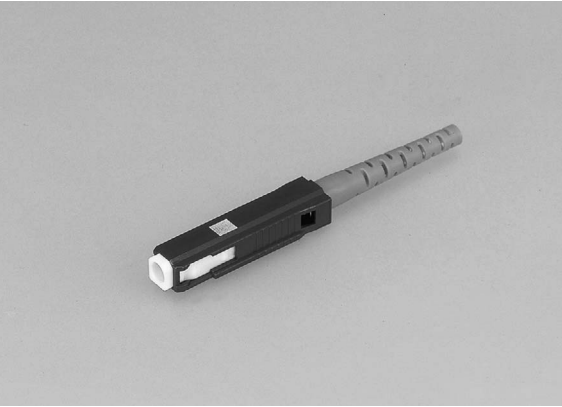
形 番	SCJ-ADF2PN
-----	------------



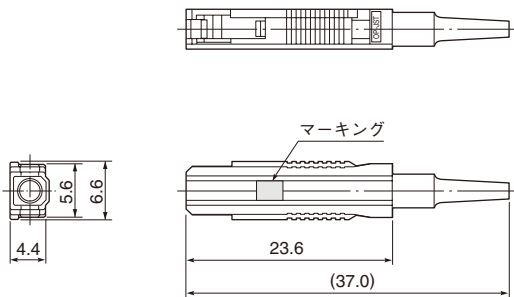
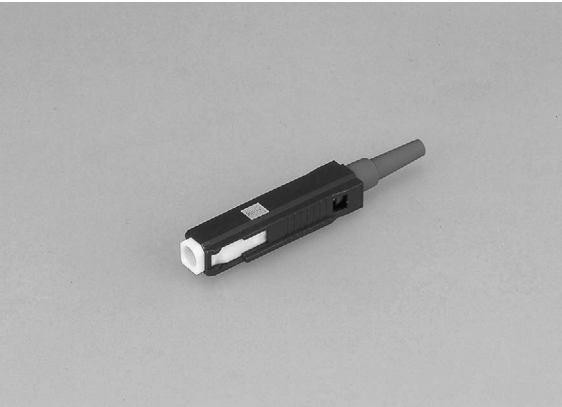
OPTICAL FIBER CONNECTOR/MU形 光コネクタ

■プラグキット

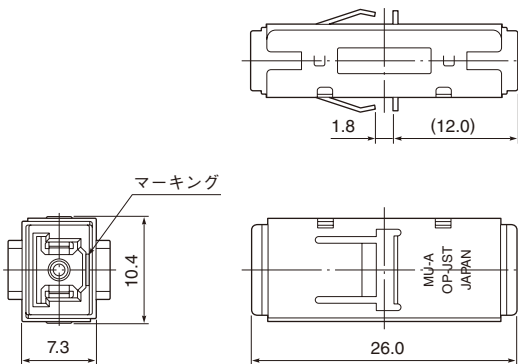
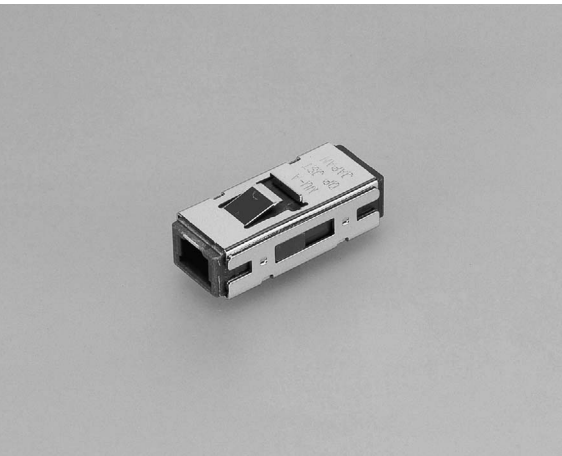
形 番	MUJPK-BLE-T01DN-20
コード径	φ 2.0mm



形 番	MUJPK-BLE-T01DN-09
コード径	φ 0.9mm



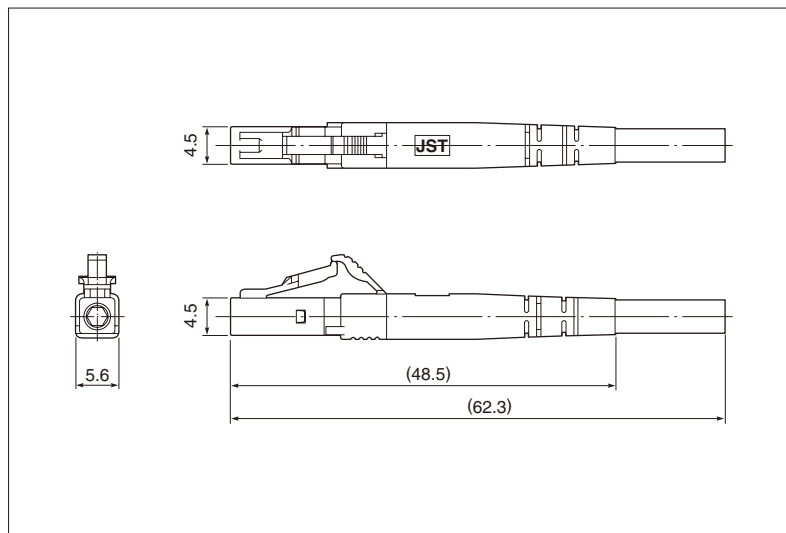
形 番	MUJ-AD01PN
-----	------------



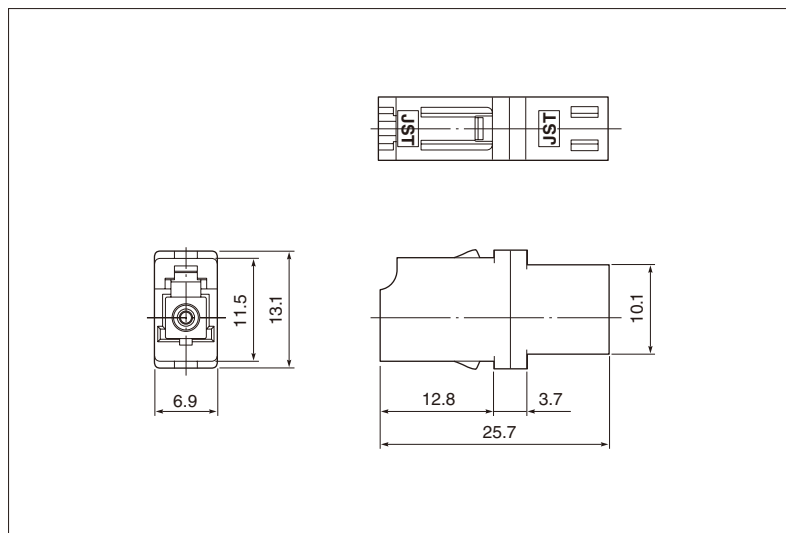
OPTICAL FIBER CONNECTOR/LC形 光コネクタ

■プラグキット

形 番	LCJPK-BE-PJ01E-20S
コード径	φ 2.0mm



形 番	LCJ-AD01PN-E
-----	--------------



OPTICAL FIBER CONNECTOR/組立工具

■ストップリング挿入工具

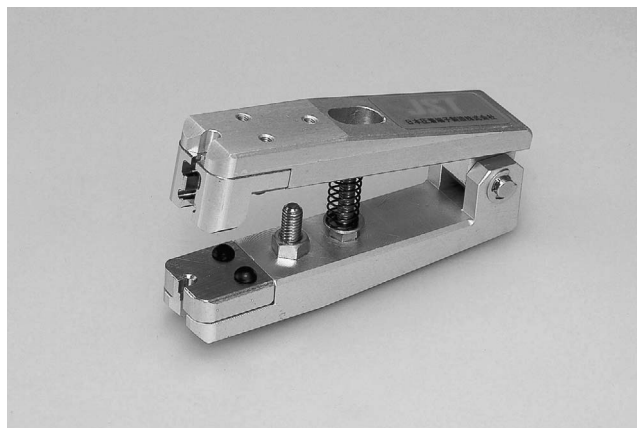
SC形 光コネクタ

形 番	SR-SC01H	SR-09-SC01H
対応コード径	φ 2.0mm, φ 3.0mm	φ 0.9mm



MU形 光コネクタ

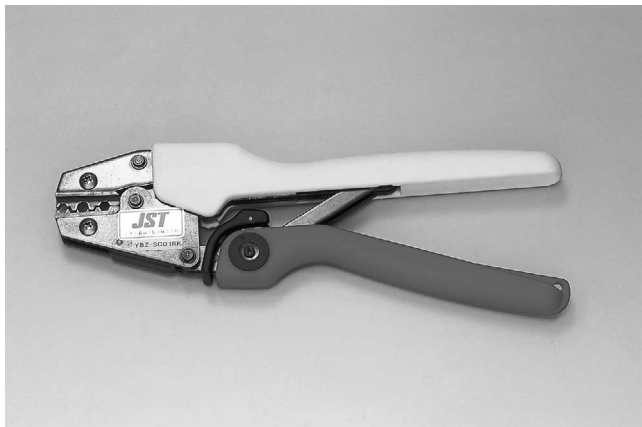
形 番	SR-MU01H	SR-09-MU01H
対応コード径	φ 2.0mm	φ 0.9mm



■圧着工具

SC形 光コネクタ

形 番	YBZ-SC01RK
-----	------------



MU形 光コネクタ

形 番	YSZ-MU01K
-----	-----------



LC形 光コネクタ

形 番	YSZ-LC01K
-----	-----------

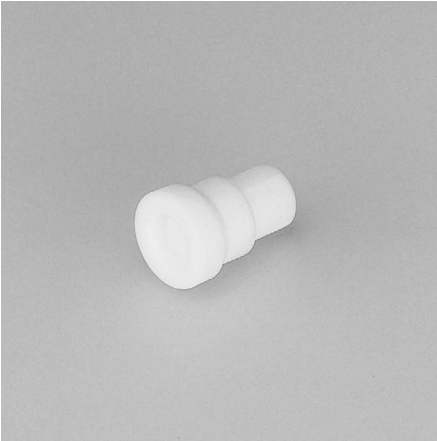


OPTICAL FIBER CONNECTOR/アクセサリ

■プラグキャップ

SC形 光コネクタ

形 番	SCJ-PCP-S
-----	-----------



MU形 光コネクタ

形 番	MUJ-PCP-S
-----	-----------



LC形 光コネクタ

形 番	LCJ-PCP-S
-----	-----------



■アダプタキャップ

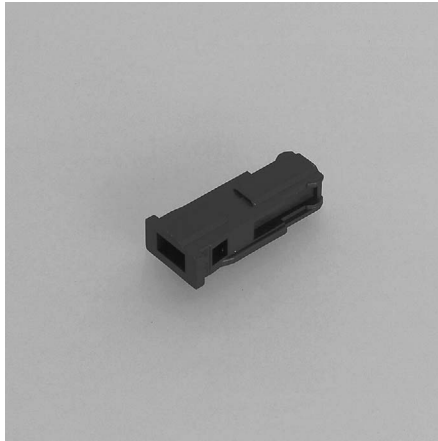
SC形 光コネクタ

形 番	SCJ-ACP-K
-----	-----------



MU形 光コネクタ

形 番	MUJ-ACP-K
-----	-----------

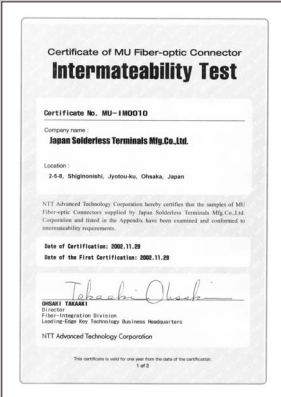


LC形 光コネクタ

形 番	LCJ-ACP-S
-----	-----------



NTTアドバンステクノロジー株式会社
MU形光コネクタ嵌合試験合格証

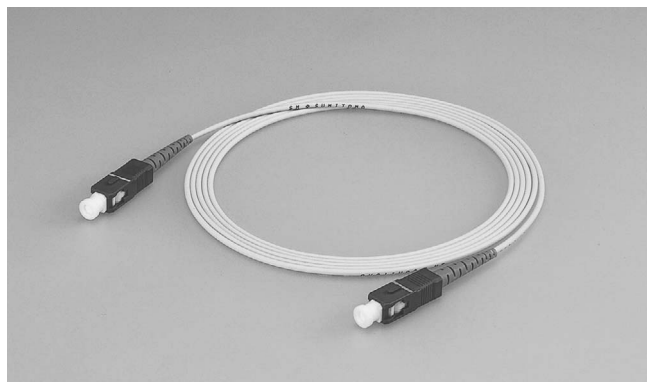


OPTICAL FIBER CONNECTOR/両端光コネクタ付コード

■シングルモード

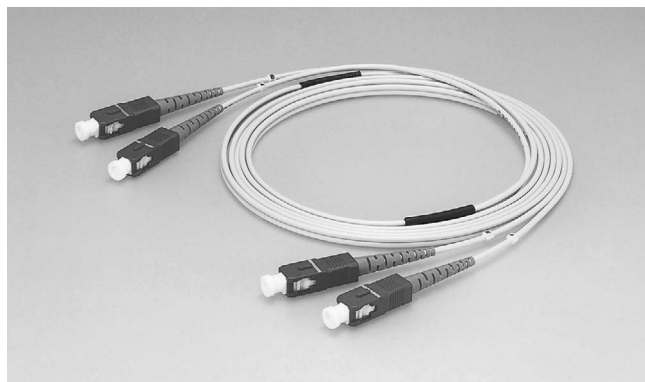
SM 単芯

形 番	()AP-()AP-3S()()L1
-----	------------------------



SM 2芯

形 番	()AP-()AP-3S()()L2
-----	------------------------



■マルチモード

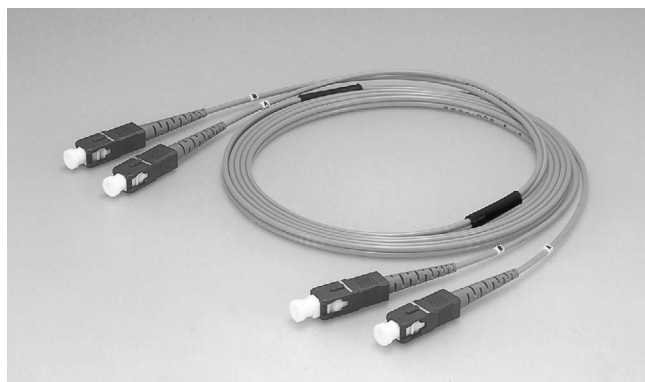
GI 50 単芯

形 番	()SP-()SP-5M()()L1
-----	------------------------



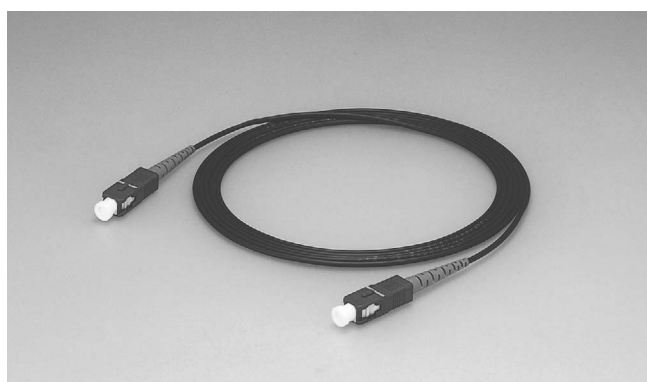
GI 50 2芯

形 番	()SP-()SP-5M()()L2
-----	------------------------



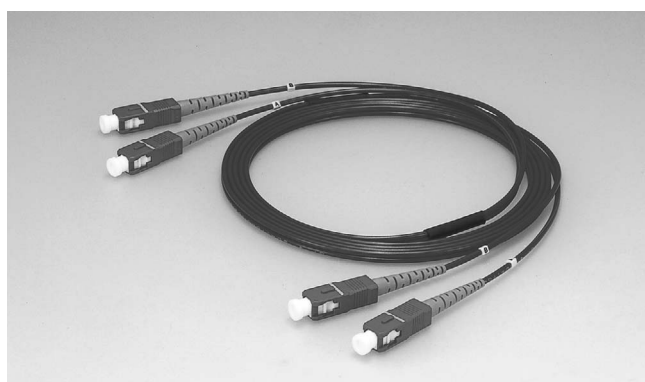
GI 62.5 単芯

形 番	()SP-()SP-6M()()L1
-----	------------------------



GI 62.5 2芯

形 番	()SP-()SP-6M()()L2
-----	------------------------

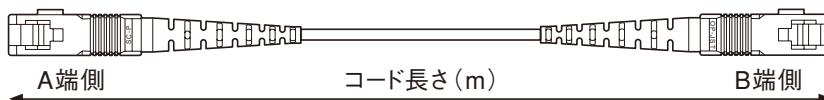


写真はSC形光コネクタ両端コネクタ付コードを掲載しています。上記以外のコード色・仕様については別途弊社までお問い合わせください。

形番表示方法

SC AP-SC AP-3S 2 020 L1

① ② ③ ④ ⑤ ⑥ ⑦ ⑧



単位換算表

meter	1
inch	39.37
foot	3.281

① A端側コネクタ

SC	SC形光コネクタ
SF	SC形光コネクタF形2連
MU	MU形光コネクタ
LC	LC形光コネクタ

⑤ ファイバ種

3S	シングルモード型 SM (10/125 μ m)
5M	マルチモード型 GI (50/125 μ m)
6M	マルチモード型 GI (62.5/125 μ m)

② A端側端面外観

AP	シングルモード端面外観
SP	マルチモード端面外観

⑥ コード径

2	ϕ 2.0mm
3	ϕ 3.0mm
9	ϕ 9.9mm

③ B端側コネクタ

SC	SC形光コネクタ
SF	SC形光コネクタF形2連
MU	MU形光コネクタ
LC	LC形光コネクタ

⑦ コード長さ

010	1.0m	030	3.0m
015	1.5m	050	5.0m
020	2.0m	100	10.0m

その他の長さも対応可能ですので弊社までお問い合わせください。

④ B端側端面外観

AP	シングルモード端面外観
SP	マルチモード端面外観

⑧ コード芯数

L1	単 芯
L2	2 芯

● 改良のため仕様などの一部を予告なく変更することがありますのでご了承ください。また、当カタログの製品図は参考ですので、ご使用にあたっては承認図をご請求ください。詳細は弊社までお問い合わせください。