

NEW PRODUCT

JST

モジュージャック/パネルマウント型

MMJ CONNECTOR

屋外用モジュージャックコネクタ。
メタルシェルにより、高耐候性を実現しました。



■ 特長

●メタルシェル構造

アルミメタルを使用することにより、屋外使用が可能になりました。

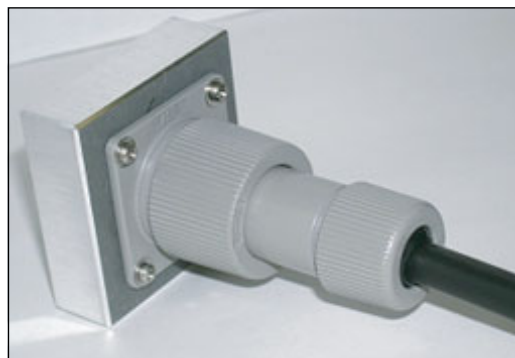
●耐塩害構造

メタルシェルの表面処理に耐塩害処理を採用しました。

●防塵・防水構造

JIS C 0920 IP67の機能を備えました。

●UQコミュニケーションズ(株) 様 指定物品 (RJ-45 防水コネクタ)



■ 品名・形番

品名	形番
ワイヤーシェルアッセンブリ	MMJ-08WSA-33H
パネルシェルキット	MMJ-08PSK-33H
キャップシェルアッセンブリ	MMJ-CSA-33H100

■ 適合部品名・形番

品名	形番
MJコネクタ	MJ-88F-SP305K-GA
	MJ-88U-SD315K-T

※パネルシェルキットに組込み使用致します。

■ 一般仕様

- 定格電流：1.3A AC・DC
- 定格電圧：250V AC・DC
- 使用温度範囲：-40℃～+80℃
(通電時の温度上昇値を含む)
- 接触抵抗：初期/20mΩ以下
：環境試験後/40mΩ以下
- 絶縁抵抗：1,000MΩ以上
- 耐電圧：AC1,000V 1分間
- 適合電線：φ9.0～12.0mm
被覆外径

日本圧着端子製造株式会社

<http://www.jst-mfg.com>