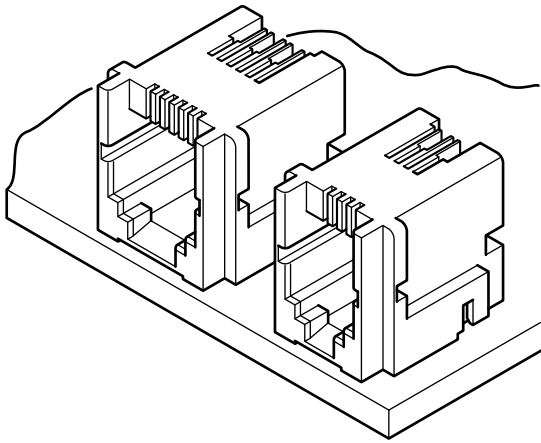


MJ CONNECTOR

モジュラージャックコネクタ



- 上接点(アングルタイプ)
- 金属フック
- シールド効果(シールドカバー付タイプ)
- アース回路(シールドカバー付タイプ)
- 高速LAN伝送対応 (MJ-88U-SD315K-T)

登録規格

- UL: Recognized E 174260
- CS: Certified LR 20812
- FCC規格準拠 (6極,8極タイプ)

一般仕様

- 定格電流: 1.3A AC・DC
- 定格電圧: 250V AC・DC
- 使用温度範囲: -40℃~+80℃ (通電時の温度上昇値を含む)
- 接触抵抗: 初期/20mΩ以下
環境試験後/40mΩ以下
- 絶縁抵抗: 1,000MΩ以上
- 耐電圧: AC 1,000V・1分間
- 適合プリント基板厚さ: 1.6mm
: 2.4mm (8極ストレートタイプ)

※ご使用に際しては、巻頭の「端子・コネクタ」のご使用上の注意事項を参照ください。

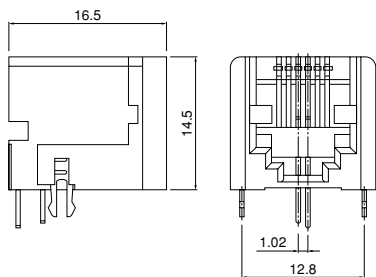
※詳細は弊社までお問い合わせください。

※RoHS対応品を掲載しています。

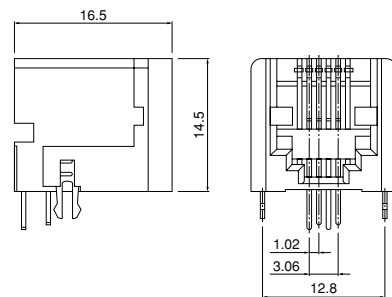
コネクタ

アングル

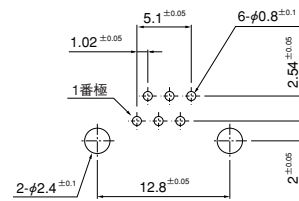
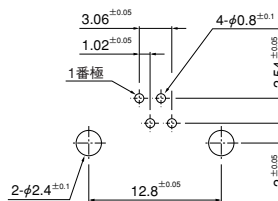
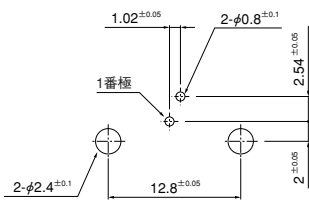
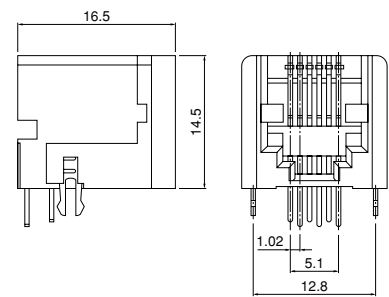
●2/6タイプ



●4/6タイプ



●6/6タイプ



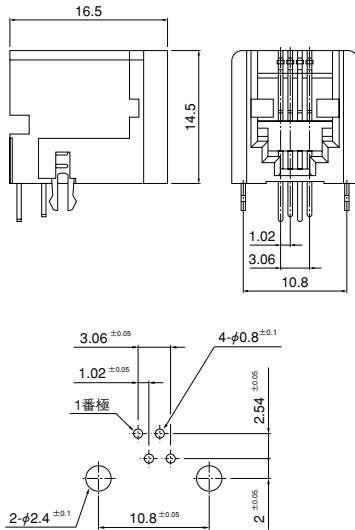
注1) 上図はコネクタ装着側から見た図です。
 2) 基板の穴あけは全体にわたって公差±0.05で累積しないこと。
 3) 基板の穴あけ寸法は基板の種類、穴あけ方法などによって異なります。
 上記記載の寸法は参考値ですので詳しくは弊社までお問い合わせください。

MJ CONNECTOR

コネクタ

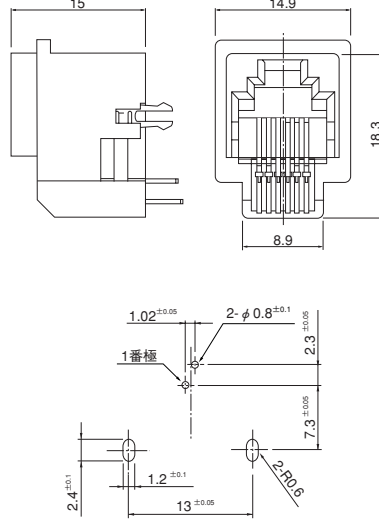
アングル

●4/4タイプ

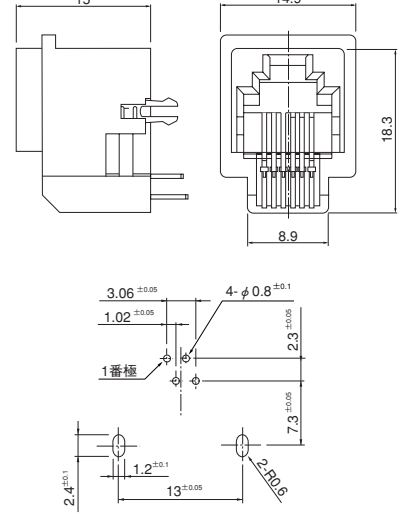


ストレート

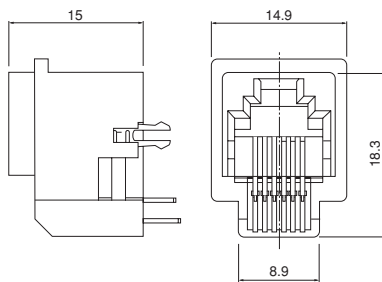
●2/6タイプ



●4/6タイプ

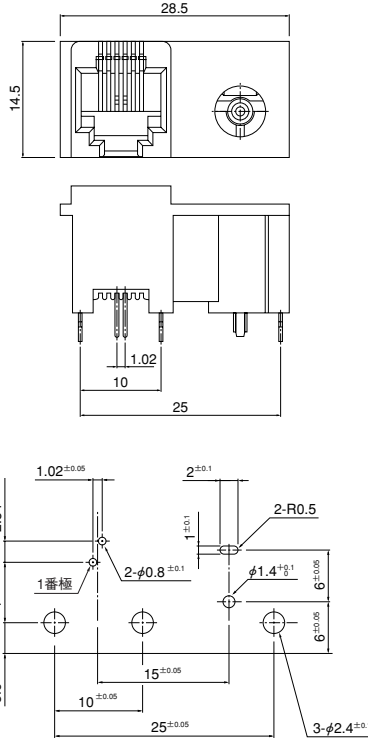


●6/6タイプ



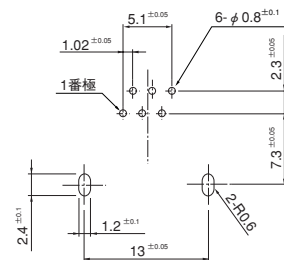
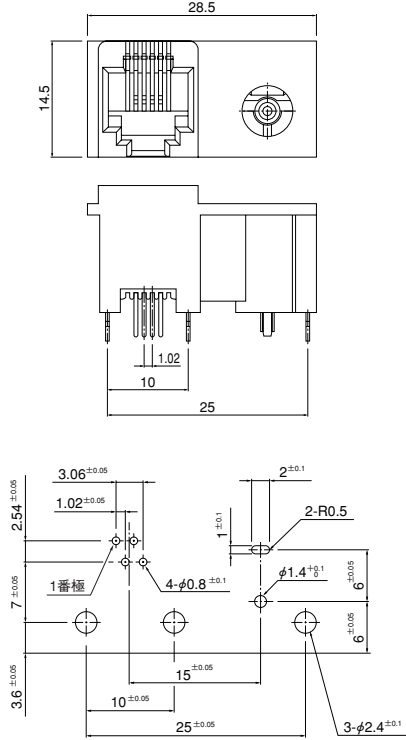
DCジャック付

●2/6タイプ



DCジャック付

●4/6タイプ



タイプ	極数	形番	個数/箱
アングル	2/6	MJ-62J-RD315	270
	4/6	MJ-64J-RD315	270
	6/6	MJ-66J-RD315	270
ストレート	4/4	MJ-44J-RD315	306
	2/6	MJ-62C-SD335	180
	4/6	MJ-64C-SD335	180
	6/6	MJ-66C-SD335	180
	DCジャック付2/6	MJ-62D-SD335	108
DCジャック付4/6	MJ-64D-SD335	108	

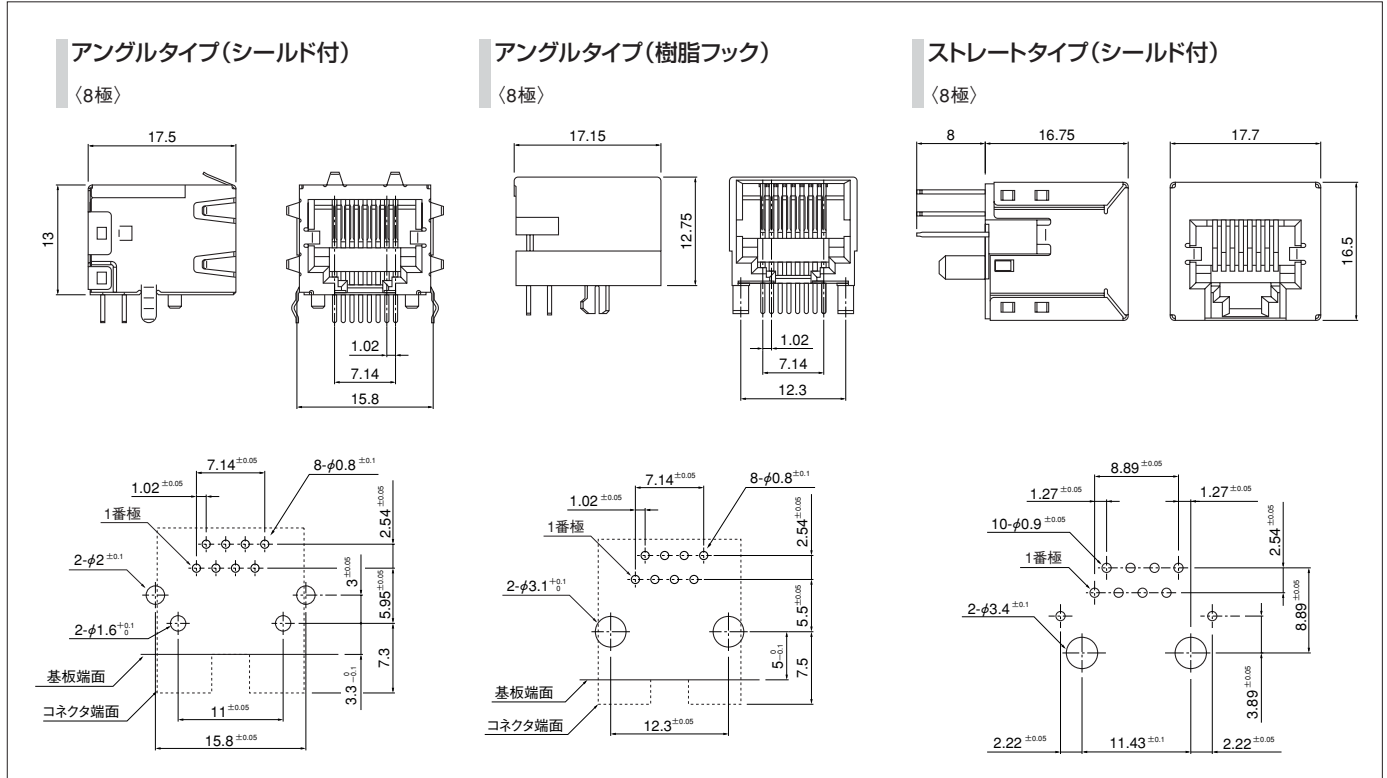
材質・表面処理
コンタクト：アングル/りん青銅・ニッケル下地付 接触部：金めっき1.27μm以上 リード部：すずめっき(リフロー処理)
ストレート/りん青銅・ニッケル下地付 接触部：金めっき1.27μm以上 金フラッシュ(全体)
ハウジング：ガラス入PBT・UL94V-0
フックピン：黄銅・すずめっき(リフロー処理)
可動コンタクト(ばね)：銅合金・すずめっき(リフロー処理)/DCジャック付のみ
固定コンタクト(ピン)：黄銅・ニッケル下地付すず銅合金めっき/DCジャック付のみ

- 1) 上図はコネクタ装着側から見た図です。
- 2) 基板の穴あけは全体にわたって公差±0.05で累積しないこと。
- 3) 基板の穴あけ寸法は基板の種類、穴あけ方法などによって異なります。
上図記載の寸法は参考値ですので詳しくは弊社までお問い合わせください。

●RoHS対応品 アングルタイプはラベルに(LF)(SN)を表示します。
DCジャック付はラベルに(LF)を表示します。

MJ CONNECTOR

コネクタ



タイプ	極数	形番	個数/箱
アングルタイプ (シールド付)	8	MJ-88H-RD315K	520
アングルタイプ (樹脂フック)	8	MJ-88R-RD315K	520
ストレートタイプ (シールド付)	8	MJ-88U-SD315K-T	144

材質・表面処理

コンタクト：りん青銅・ニッケル下地付 金めっき $1.27\mu\text{m}$ 以上 (接触部)
 すずめっき (リフロー処理) (リード部)
 ハウジング：ガラス入PBT・UL94V-0 (アングルタイプ)
 ガラス入LCP・UL94V-0 (ストレートタイプ)
 シールドカバー：りん青銅・すずめっき (リフロー処理) (アングルタイプ・ストレートタイプ)
 シールドピン：りん青銅・銅下地付すずめっき (リフロー処理) (ストレートタイプ)

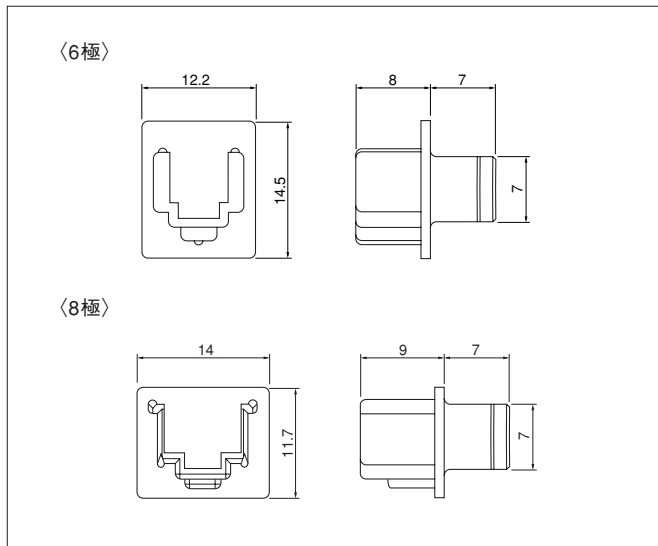
●RoHS対応品 本製品はラベルに(LF) (SN)を表示します。

注1) 上図はコネクタ装着側から見た図です。

2) 基板の穴あけは全体にわたって公差 ± 0.05 で累積しないこと。

3) 基板の穴あけ寸法は基板の種類、穴あけ方法などによって異なります。上図記載の寸法は参考値ですので詳しくは弊社までお問い合わせください。
 尚、ストレートタイプ品のハウジングのボスは、基板に圧入して実装する設定としています。

ダストカバー



極数	形番	個数/箱
6	MJ-JP56K	500
8	MJ-JP68K	1,000

材質

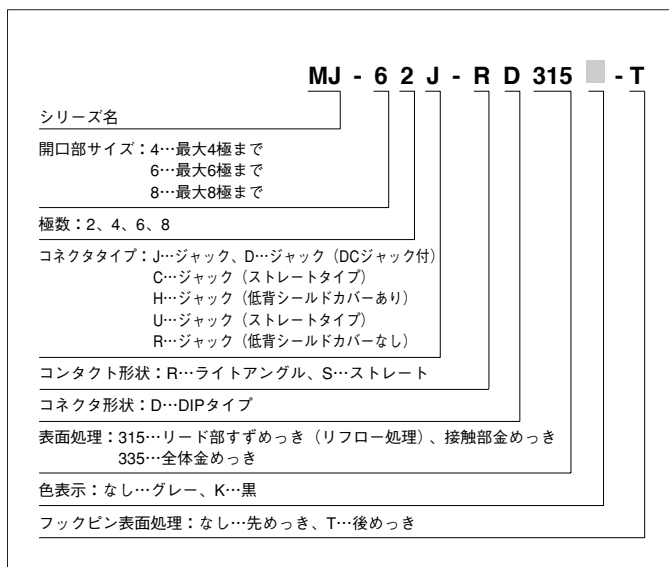
MJ-JP56K：ナイロン66・UL94V-0
 MJ-JP68K：PBT・UL94V-0

●RoHS対応品

●UL・CSA未登録品です。

形番表示

コネクタ



ダストカバー

