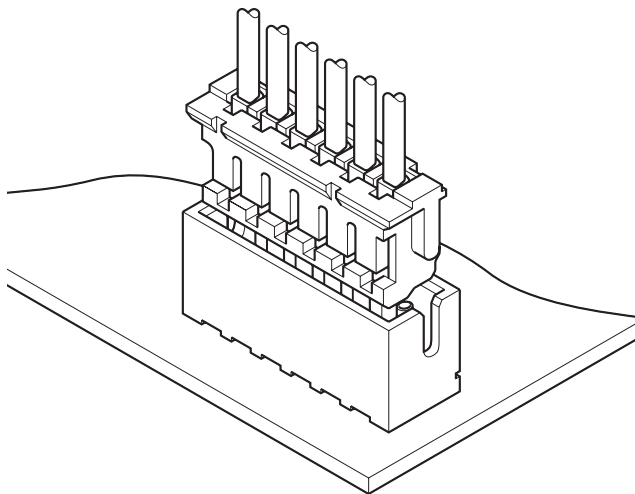


ZH CONNECTOR

1.5mm间距 / 印刷电路板用连接器 / 压着、接插型

塑封带



该产品以压着型实现了封装高度为 5.6mm、厚度为 3.5mm 的小型化。采用塑壳锁扣方式，提高了插入作业效率，端子与针之间的接触部设置有凹槽，可发挥稳定的接触性。

- 小型低背的省空间设计
- 塑壳锁扣方式
- 稳定的接触构造
- 防撬性强的接插构造
- 可与压接 ZR 连接器接插

■ 登录标准

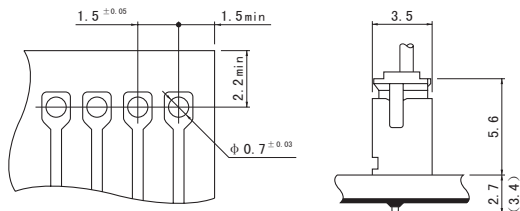
Ⓜ: Recognized E 60389

Ⓢ: Certified LR 20812

■ 一般规格

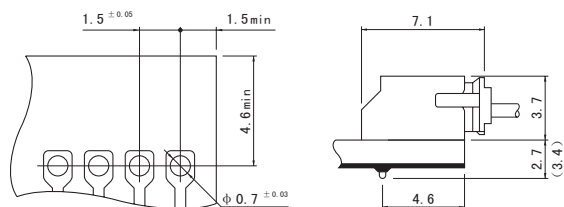
- 额定电流：1.0A AC/DC (使用 AWG#26 时)
 - 额定电压：50V AC/DC
 - 使用温度范围：-25℃ ~ +85℃ (含通电时的温度上升值)
 - 接触电阻：初期 / 20mΩ 以下
环境试验后 / 30mΩ 以下
 - 绝缘电阻：500MΩ 以上
 - 耐电压：AC 500V/1 分钟
 - 适用电线范围：AWG#32 ~ #26
 - 适合的印刷电路板厚度：0.6mm ~ 1.2mm、1.6mm
- ※ 使用时，请参阅卷首的“端子 / 连接器”使用注意事项。
※ 详情请垂询本公司。
※ 介绍了符合 RoHS 标准的产品。

顶装型



- 注 1) 上图是从焊接侧看到的图。
2) 电路板开孔的公差整体为 ± 0.05 ，不得层叠。
3) 电路板的开孔尺寸因电路板的类型与开孔方法等而异。使用带孔电路板等材质较硬的电路板时，请设定较大的孔径。
上图尺寸仅为参考值，详情请垂询本公司。

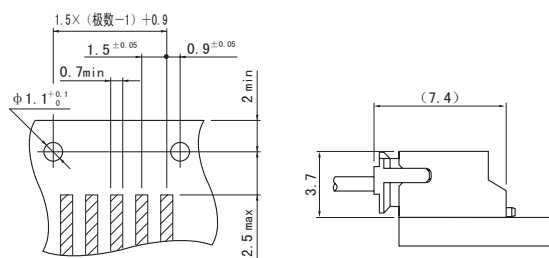
侧装型



<表面封装型>

SM2 型

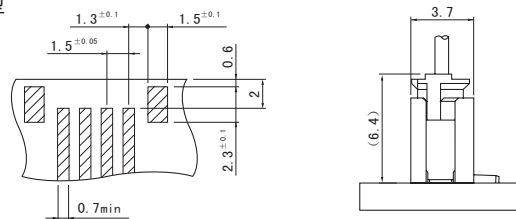
侧装型



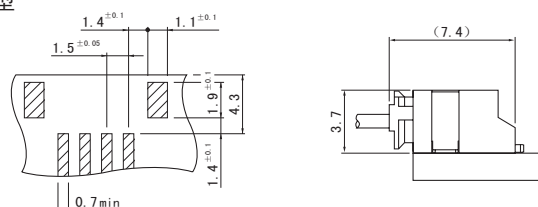
- 注 1) 上图是从连接器安装侧看到的图。
2) 电路板图案节距的公差整体为 ± 0.05 ，不得层叠。
上图尺寸仅为参考值，详情请垂询本公司。

SM4 型

顶装型

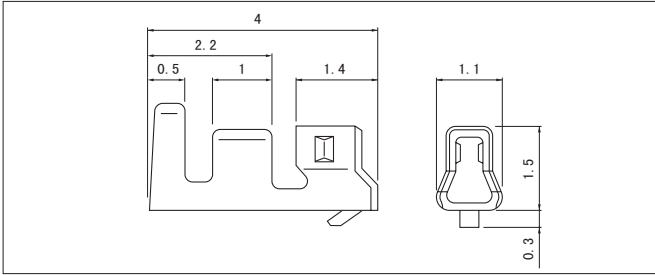


侧装型



ZH CONNECTOR

端子



端子	压着机	压着模具		
		压着模具主体	刀刃	压着模具套件
SZH-002T-P0.5	AP-K2N	MKS-L	MK/SZH-002-05	APLMK SZH002-05
		—	—	—

注1) ※: 剥线压着模具

2) 有关全自动压着机用的压着模具, 请垂询本公司。

型号	适用电线范围		电线外皮外径 (mm)	数量/卷
	mm ²	AWG#		
SZH-002T-P0.5	0.08 ~ 0.13	28~26	0.8~1.1	13,000
SZH-003T-P0.5	0.032~0.08	32~28	0.5~0.9	16,000

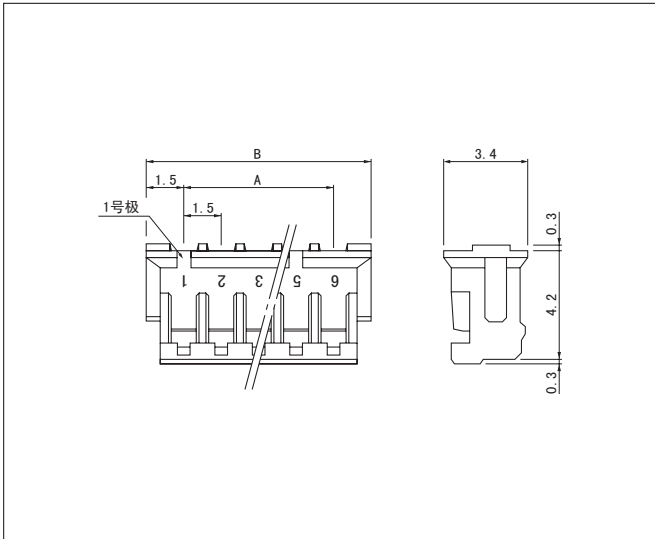
材质、表面处理

磷青铜、镀锡 (回流焊处理)

●符合 RoHS 标准的产品

端子	压着机	压着模具		
		压着模具主体	刀刃	压着模具套件
SZH-003T-P0.5	AP-K2N	MKS-L	MK/SZH-003-05	APLMK SZH003-05
		※MKS-SC	SC/SZH-003-05	APLSC SZH003-05

塑壳



极数	型号	尺寸 (mm)		数量/袋
		A	B	
2	ZHR-2	1.5	4.5	1,000
3	ZHR-3	3.0	6.0	1,000
4	ZHR-4	4.5	7.5	1,000
5	ZHR-5	6.0	9.0	1,000
6	ZHR-6	7.5	10.5	1,000
注)	※ZHR-6(3.0)	15.0	18.0	1,000
7	ZHR-7	9.0	12.0	1,000
8	ZHR-8	10.5	13.5	1,000
9	ZHR-9	12.0	15.0	1,000
10	ZHR-10	13.5	16.5	1,000
11	ZHR-11	15.0	18.0	1,000
12	ZHR-12	16.5	19.5	1,000
13	ZHR-13	18.0	21.0	1,000

材质

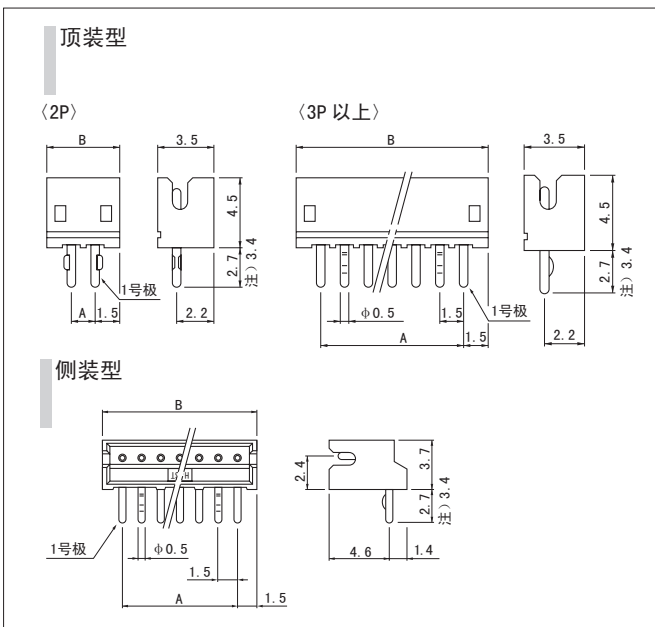
尼龙66、UL94V-0, 天然色 (白色)

●符合 RoHS 标准的产品

注) 6极 3.0mm 间距填充孔部件。仅本产品的 1号极有刻印标记。

※表示未注册 UL、CSA 标准的产品。

带座引脚



极数	型号				尺寸 (mm)		数量/箱		
	顶装型	侧装型	注) 顶装型	注) 侧装型	A	B	顶装	侧装	侧装-3.4
2	B2B-ZR	S2B-ZR	B2B-ZR-3.4	S2B-ZR-3.4	1.5	4.5	2,000	2,000	2,000
3	B3B-ZR	S3B-ZR	B3B-ZR-3.4	S3B-ZR-3.4	3.0	6.0	2,000	2,000	1,000
4	B4B-ZR	S4B-ZR	B4B-ZR-3.4	S4B-ZR-3.4	4.5	7.5	2,000	2,000	2,000
5	B5B-ZR	S5B-ZR	B5B-ZR-3.4	S5B-ZR-3.4	6.0	9.0	2,000	1,000	1,000
6	B6B-ZR	S6B-ZR	B6B-ZR-3.4	S6B-ZR-3.4	7.5	10.5	2,000	1,000	1,000
7	B7B-ZR	S7B-ZR	B7B-ZR-3.4	S7B-ZR-3.4	9.0	12.0	1,000	1,000	1,000
8	B8B-ZR	S8B-ZR	B8B-ZR-3.4	S8B-ZR-3.4	10.5	13.5	1,000	1,000	1,000
9	B9B-ZR	S9B-ZR	B9B-ZR-3.4	S9B-ZR-3.4	12.0	15.0	1,000	1,000	1,000
10	B10B-ZR	S10B-ZR	B10B-ZR-3.4	S10B-ZR-3.4	13.5	16.5	1,000	1,000	1,000
11	B11B-ZR	S11B-ZR	B11B-ZR-3.4	S11B-ZR-3.4	15.0	18.0	1,000	500	500
12	B12B-ZR	S12B-ZR	B12B-ZR-3.4	S12B-ZR-3.4	16.5	19.5	1,000	500	500
13	B13B-ZR	S13B-ZR	B13B-ZR-3.4	S13B-ZR-3.4	18.0	21.0	500	500	500

材质、表面处理

锡、黄铜、铜底镀锡 (回流焊处理)

底座: 玻璃纤维增强尼龙66、UL94V-0, 天然色 (象牙色)

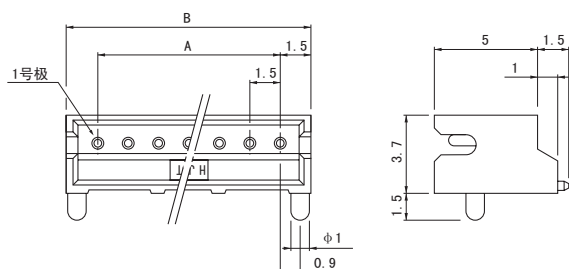
●符合 RoHS 标准的产品 本产品的标签上标有 (LF) (SN)。

注) 引脚长度为 3.4mm 的电路板厚度 1.6mm 适用型。

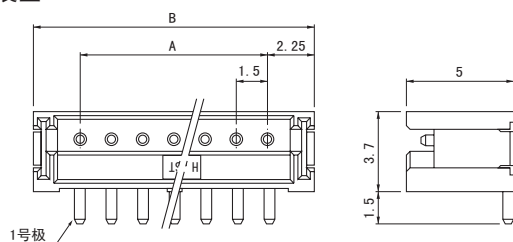
ZH CONNECTOR

表面封装型带座引脚

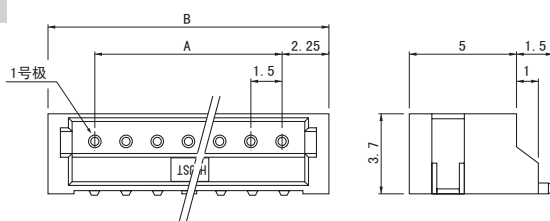
SM2 型
侧装型



SM4 型 / 带增强金属件
顶装型



侧装型



极数	SM2型号		尺寸 (mm)		数量/卷
	侧装型		A	B	
2	S2B-ZR-SM2-TF		1.5	4.5	1,000
3	S3B-ZR-SM2-TF		3.0	6.0	1,000
4	S4B-ZR-SM2-TF		4.5	7.5	1,000
5	S5B-ZR-SM2-TF		6.0	9.0	1,000
6	S6B-ZR-SM2-TF		7.5	10.5	1,000
7	S7B-ZR-SM2-TF		9.0	12.0	1,000
8	S8B-ZR-SM2-TF		10.5	13.5	1,000
9	S9B-ZR-SM2-TF		12.0	15.0	1,000
10	S10B-ZR-SM2-TF		13.5	16.5	1,000
11	S11B-ZR-SM2-TF		15.0	18.0	1,000
12	S12B-ZR-SM2-TF		16.5	19.5	1,000
13	S13B-ZR-SM2-TF		18.0	21.0	1,000

材质、表面处理

销: 黄铜、铜底镀锡 (回流焊处理)

底座: 玻璃纤维增强尼龙46、UL94V-0, 天然色 (象牙色)

●符合 RoHS 标准的产品 本产品的标签上标有 (LF) (SN)。

极数	SM4型号		尺寸 (mm)		数量/卷	
	顶装型	侧装型	A	B	顶装	侧装
2	B2B-ZR-SM4-TF	S2B-ZR-SM4A-TF	1.5	6.0	1,000	1,000
3	B3B-ZR-SM4-TF	S3B-ZR-SM4A-TF	3.0	7.5	1,000	1,000
4	B4B-ZR-SM4-TF	S4B-ZR-SM4A-TF	4.5	9.0	1,000	1,000
5	B5B-ZR-SM4-TF	S5B-ZR-SM4A-TF	6.0	10.5	1,000	1,000
6	B6B-ZR-SM4-TF	S6B-ZR-SM4A-TF	7.5	12.0	1,000	1,000
7	B7B-ZR-SM4-TF	S7B-ZR-SM4A-TF	9.0	13.5	1,000	1,000
8	B8B-ZR-SM4-TF	S8B-ZR-SM4A-TF	10.5	15.0	1,000	1,000
9	B9B-ZR-SM4-TF	S9B-ZR-SM4A-TF	12.0	16.5	1,000	1,000
10	B10B-ZR-SM4-TF	S10B-ZR-SM4A-TF	13.5	18.0	1,000	1,000
11	B11B-ZR-SM4-TF	S11B-ZR-SM4A-TF	15.0	19.5	1,000	1,000
12	B12B-ZR-SM4-TF	S12B-ZR-SM4A-TF	16.5	21.0	1,000	1,000
13	B13B-ZR-SM4-TF	S13B-ZR-SM4A-TF	18.0	22.5	1,000	1,000

材质、表面处理

销: 黄铜、铜底镀锡 (回流焊处理)

底座: 6T尼龙、UL94V-0, 天然色 (象牙色)

增强金属件: 黄铜、铜底镀锡 (回流焊处理)

●符合 RoHS 标准的产品 本产品的标签上标有 (LF) (SN)。

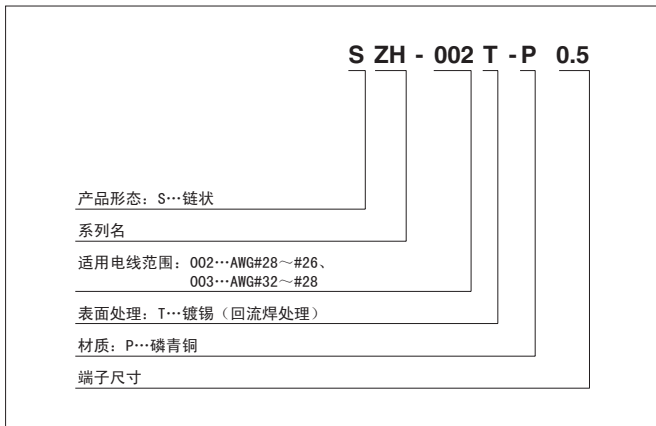
●部分带颜色的产品使用了 9T 尼龙。

●上述产品以塑封带形式供货。

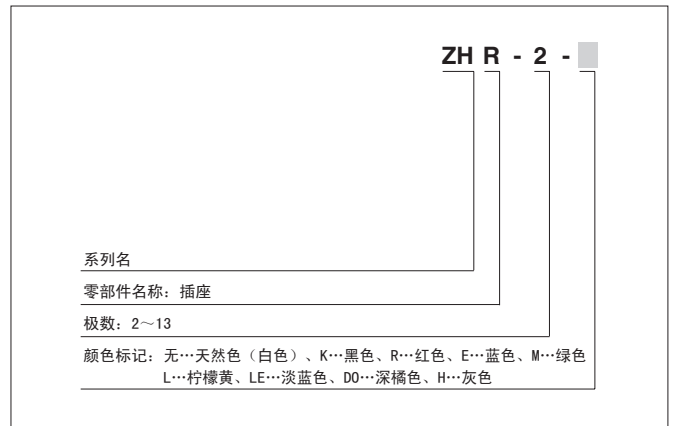
注) 顶装型也备有带吸附带的型号。

型号标示方法

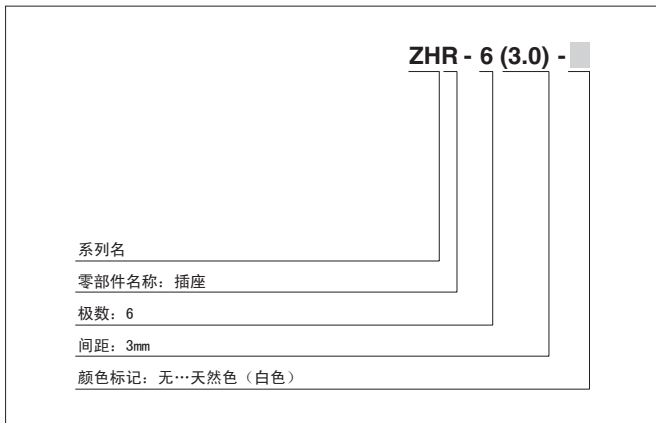
端子



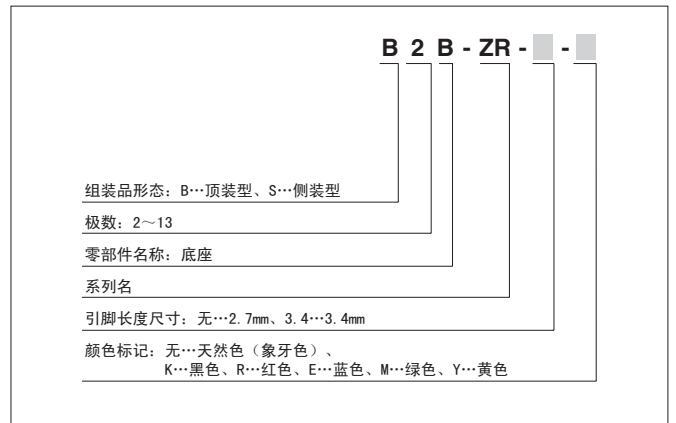
塑壳



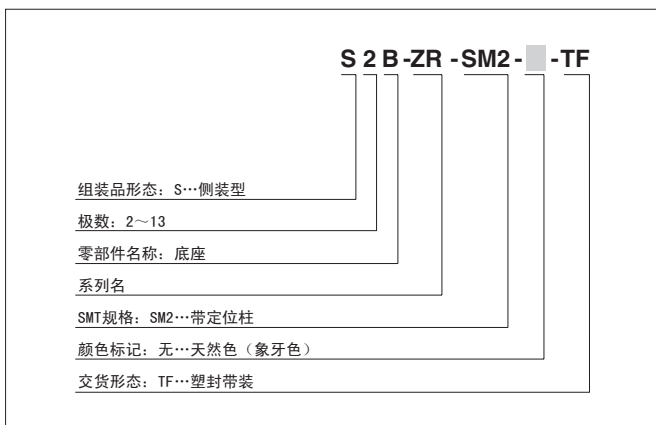
塑壳针拔出填孔部件



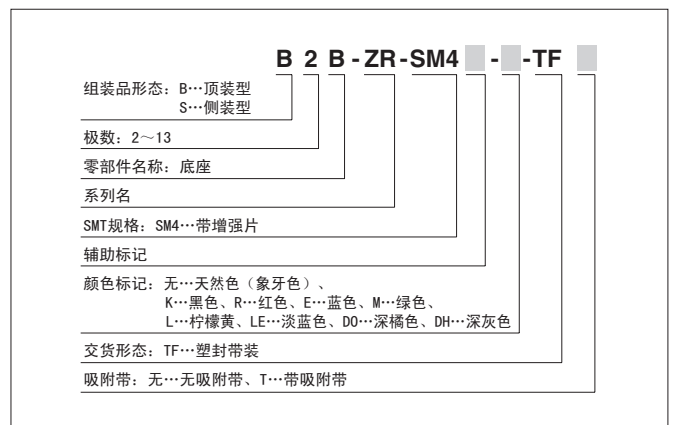
带座引脚



表面封装型带座引脚



表面封装型带座引脚(带增强金属件)



注) 有些产品可能会因颜色而需延长交货期。