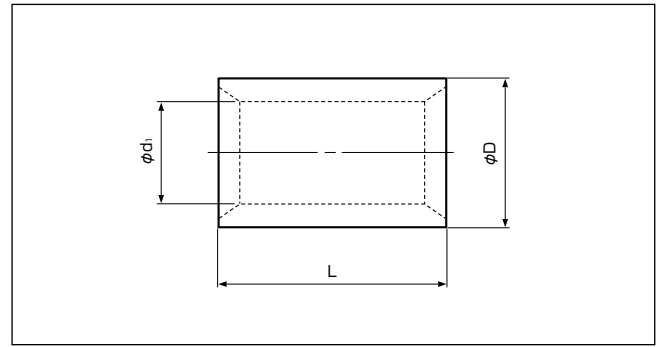


重ね合わせ用スリーブ(P形)



E42024   
 LR20812   
 JQ0607002  
 JIS C 2806

形番	規格	寸法(mm)			適用電線範囲 (mm <sup>2</sup> )	適用圧着工具			1箱 入数 (個)
		L	φD	φd1		手動	空気圧式	油圧式	
P-1.25		8.0	3.3	1.7	0.25~1.65	YHT-2210	YA-1, YA-2 YAT-1A, YAT-2A YAD-1A, YAD-2A YAT-4A, YAD-4A YA-4	BCT-0514L	1,000
P-1.25 L-4		4.0							5,000
P2		8.0	4.1	2.3	1.04~2.63				1,000
P-2 L-4		4.0							5,000
P5.5		8.5	5.4	3.4	2.63~6.64				1,000
P8		9.5	7.0	4.5	6.64~10.52	YHT-8S	YAT-4A, YAD-4A YA-4, YA-5	YPT-60N, YPT-150-1 BCT-0514L, BCT-860L, BCT-8150 (本体) YF-1, E-4, EP-1 (ヘッド) YET-60-1, YET-150-1	500
P14		11.0	8.9	5.8	10.52~16.78	—		200	
P22		13.5	11.3	7.7	16.78~26.66	—	YA-5	YPT-60N, YPT-150-1 BCT-860L, BCT-8150 (本体) YF-1, E-4, EP-1 (ヘッド) YET-60-1, YET-150-1 { P60のみ YET-300-1, } { YET-300N 使用可 }	100
P38		16.5	13.2	9.4	26.66~42.42				
P60		19.0	15.3	11.4	42.42~60.57				
P70		19.0	17.5	13.3	60.57~76.28	—	—	YPT-150-1, BCT-8150 (本体) YF-1, E-4 (ヘッド) YET-150-1 YET-300-1, YET-300N	50
P80		19.5	19.5	14.5	76.28~96.3				
P100		20.0	22.1	16.4	96.3~117.2				
P150		27.0	26.4	19.5	117.2~152.05				
P180		28.5	28.5	21.0	152.05~192.6				
P200		32.0	32.4	24.0	192.6~242.27				
P-250		32.0	35.0	26.0	250				
P325		37.0	37.0	28.0	242.27~325	(本体) YF-1, E-4 (ヘッド) YET-300-1, YET-300N	10		

注1) 適用電線は断面積合計を示します。  
 注2) 100個入をご用意している製品もあります。詳細は弊社までお問い合わせください。  
 注3) 本製品の中には多少納期を要するものもあります。

# 重ね合わせ用スリーブのUL登録電線組合せ表

<b>AWG#</b>	↓組合せ本数(縦方向に本数をしめす) <b>P1.25</b>																			
22	2	2	2	1	1	1	1	1												
20	1			2	1	1			3	2	2	1	1							
18		1			1		1			1		1		2						
16								1					1							
<b>AWG#</b>	↓組合せ本数(縦方向に本数をしめす) <b>P2</b>																			
22	2	2	2	2	1	1	1	1	1	1	1	1								
20	1				2	1	1	1					3	2	2	2	1	1	1	1
18		1				1			2	1	1			1			2	1	1	
16			1					1		1		1			1			1	2	1
<b>AWG#</b>	↓組合せ本数(縦方向に本数をしめす) <b>P5.5</b>																			
18	3	2	2	1	1	1	1													
16	1	1		1				2	1	1	1									
14					1				1			2								
12						1					1									
10							1					1								
<b>AWG#</b>	↓組合せ本数(縦方向に本数をしめす) <b>P8</b>																			
16		1																		
14			1																	
12	2			1																
10		1	1	1																
<b>AWG#</b>	↓組合せ本数(縦方向に本数をしめす) <b>P14</b>																			
14		1																		
12			1																	
10	2																			
8		1	1																	
<b>AWG#</b>	↓組合せ本数(縦方向に本数をしめす) <b>P22</b>																			
10		1																		
8	2		1																	
6		1	1																	
<b>AWG#</b>	↓組合せ本数(縦方向に本数をしめす) <b>P38</b>																			
8		1																		
6	2																			
4		1																		
<b>AWG#</b>	↓組合せ本数(縦方向に本数をしめす) <b>P60</b>																			
6		1																		
4	2																			
2		1																		
<b>AWG#</b>	↓組合せ本数(縦方向に本数をしめす) <b>P70</b>																			
6		1																		
2	2																			
1/0		1																		
<b>AWG#</b>	↓組合せ本数(縦方向に本数をしめす) <b>P80</b>																			
4	1																			
2/0	1																			
<b>AWG#</b>	↓組合せ本数(縦方向に本数をしめす) <b>P100</b>																			
2	1																			
2/0	1																			
<b>AWG#</b>	↓組合せ本数(縦方向に本数をしめす) <b>P150</b>																			
2		1																		
1/0			1	1																
2/0	2		1																	
3/0		1		1																
<b>AWG#</b>	↓組合せ本数(縦方向に本数をしめす) <b>P180</b>																			
1/0		1																		
2/0			1	1																
3/0	2			1																
4/0		1	1																	
<b>AWG#</b>	↓組合せ本数(縦方向に本数をしめす) <b>P200</b>																			
2/0			1																	
3/0		1																		
4/0	2	1																		
250/MCM			1																	
<b>AWG#</b>	↓組合せ本数(縦方向に本数をしめす) <b>P325</b>																			
4/0	1																			
250/MCM		2																		
300MCM	1																			

## 表の見方

● 上表はUL規格に認定された電線の組合せです。本組合せはUL規格にのみ適合します。