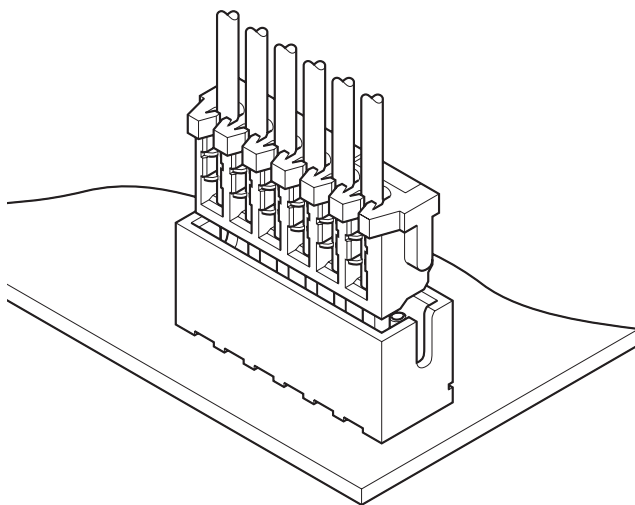


ZR CONNECTOR

塑封带



1.5mm间距 / 印刷电路板用连接器 / 压接、接插型



该产品实现了封装高度为 5.5mm、厚度为 3.5mm 的小型化、省空间封装。采用双 U 形插口、3 点夹紧及防撬性极强的接插结构等，可获得高可靠性连接。

- 小型
- 双 U 形插口压接部
- 3 点夹紧构造
- 防撬性强的接插构造
- 可与压着型 ZH 连接器接插

■ 登录标准

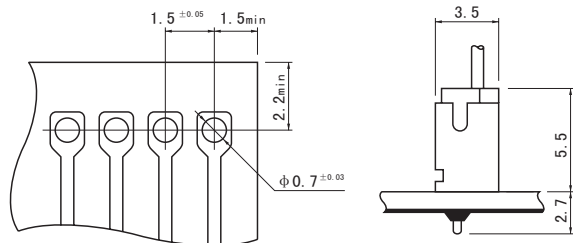
UL: Recognized E 60389

CE: Certified LR 20812

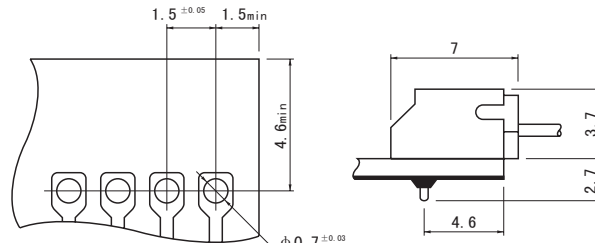
■ 一般规格

- 额定电流：0.7A AC/DC（使用 AWG#28 时）
- 额定电压：50V AC/DC
- 使用温度范围：-25℃～+85℃（含通电时的温度上升值）
- 接触电阻：初期 /20mΩ 以下
环境试验后 /30mΩ 以下
- 绝缘电阻：500MΩ 以上
- 耐电压：AC 500V/1 分钟
- 适用电线范围：UL1571
（有关其他符合 UL 标准等的电线，请垂询本公司）
AWG#30/#28
芯线构成 /7 根绞合线、涂锡线
外皮外径 /φ0.7mm～φ0.8mm
（有关超过 φ0.8mm 的外皮外径，请垂询本公司）
- 适合的印刷电路板厚度：0.6mm～1.2mm、1.6mm
- ※ 使用时，请参阅卷首的“端子 / 连接器”使用注意事项。
- ※ 详情请垂询本公司。
- ※ 介绍了符合 RoHS 标准的产品。

顶装型

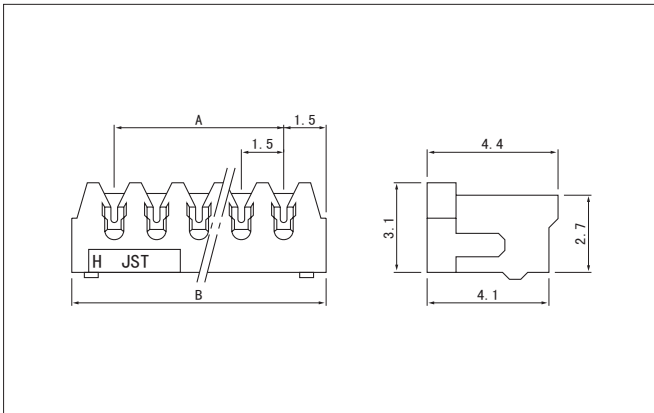


侧装型



- 注 1) 上图是从焊接侧看到的图。
 2) 电路板开孔的公差整体为 ±0.05，不得层叠。
 3) 电路板的开孔尺寸因电路板的类型与开孔方法等而异。
 上图尺寸仅为参考值，详情请垂询本公司。
 4) 表面封装型
 有关电路板布局，请参阅 ZH 连接器（压着方式）。

插座



极数	型 号		尺寸 (mm)		数量/箱
	AWG#30 (天然色 / 灰色)	AWG#28 (绿色)	A	B	
2	02ZR-3H-P	02ZR-8M-P	1.5	4.5	2,000
3	03ZR-3H-P	03ZR-8M-P	3.0	6.0	2,000
4	04ZR-3H-P	04ZR-8M-P	4.5	7.5	2,000
5	05ZR-3H-P	05ZR-8M-P	6.0	9.0	2,000
6	06ZR-3H-P	06ZR-8M-P	7.5	10.5	2,000
7	07ZR-3H-P	07ZR-8M-P	9.0	12.0	2,000
8	08ZR-3H-P	08ZR-8M-P	10.5	13.5	2,000
9	09ZR-3H-P	09ZR-8M-P	12.0	15.0	2,000
10	10ZR-3H-P	10ZR-8M-P	13.5	16.5	2,000
11	11ZR-3H-P	11ZR-8M-P	15.0	18.0	2,000
12	12ZR-3H-P	12ZR-8M-P	16.5	19.5	2,000
13	13ZR-3H-P	13ZR-8M-P	18.0	21.0	2,000

材质、表面处理

端子: 磷青铜、镀锡 (回流焊处理)

塑壳: 玻璃纤维增强尼龙66、UL94V-0

●符合 RoHS 标准的产品

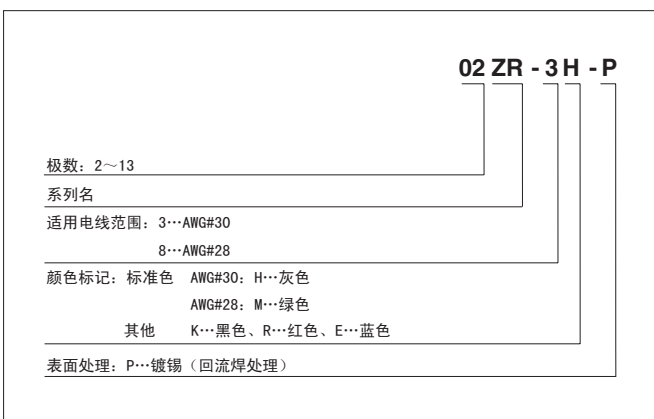
注) 未注册 TUV 标准的产品。

带座引脚

与 ZH 连接器 (压着方式) 通用。

型号标示方法

插座



注) 有些产品可能会因颜色而需延长交货期。