

DATENLOGGER FÜR WASSERSTANDSVORLAUF

100% WASSERDICHT, LUFTDRUCKKOMPENSIERT

Der Datensammler DCX-22 AA aus Edelstahl erfasst Grundwasserpegel durch die AA-Messmethode (Absolut-Absolut), bei der Luftdruckschwankungen durch den wasserdicht eingebauten Luftdrucksensor mit Edelstahlmembrane gemessen und kompensiert werden. Der Vorteil dieser Messmethode ist, dass auf ein feuchtigkeitsanfälliges Kapillar-Rohr verzichtet werden kann. Dadurch ist dieser Datenlogger sehr robust und für den sicheren Einsatz in feuchter und nasser Umgebung geeignet; auch ein kurzzeitiges Überfluten führt nicht zu einem Ausfall des Datenloggers.

Die Tauchsonde mit geringem Durchmesser (22 mm) ist über das Kabel mit dem Elektronikgehäuse verbunden, indem sich die Batterie (Lebensdauer ca. 10 Jahre) und die Elektronik befindet. Die Elektronikschaltung mit neuester Mikroprozessortechnologie erfasst mit hoher Messgenauigkeit und Auflösung die Signale beider Druck- sowie der Temperatursensoren und korrigiert allfällige Linearitäts- oder Temperaturfehler der Drucksensoren mathematisch. Der Einsatz eines nichtflüchtigen Speichers gewährleistet eine hohe Datensicherheit.

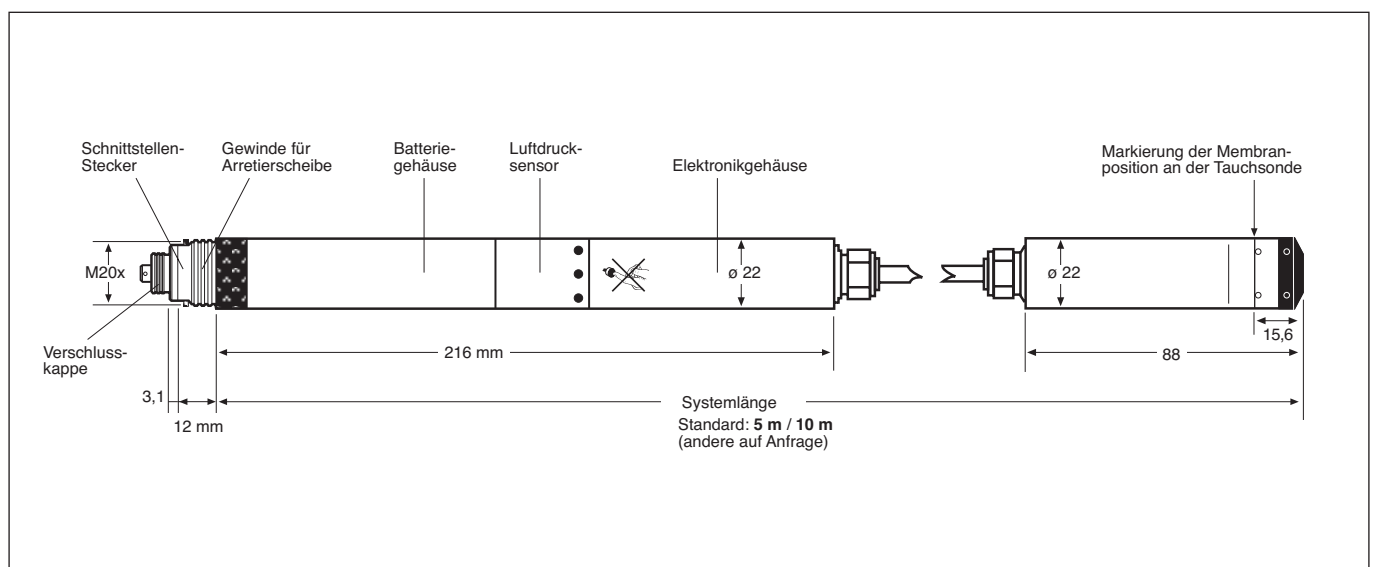
Dank schneller und einfacher Installation durch aufschraubbare Arretierscheiben in diversen Grössen, passend auf Pegelverschlusskappen verschiedener Hersteller und für Pegel ab 1" (ab 2" mit Öffnung für Lichtlot), können Mess-Stellen zu einem Bruchteil der bisherigen Kosten installiert werden.

Die verschiedenen Konfigurationsmöglichkeiten erlauben, den Datenlogger so an die Mess-Stelle anzupassen, dass nur nützliche Daten gespeichert oder dass interessante Ereignisse detektiert und dann in einem kürzeren Aufzeichnungsintervall Messwerte aufgezeichnet werden. Ebenso können Installationsdaten und Kommentare zur Mess-Stelle in der Sonde abgelegt werden.

Durch die modulare Bauweise kann an Stelle der Arretierscheibe, mit der der Datenlogger einfach und schnell in Pegelrohre (ab 1") installiert wird, auch die Datenfernübertragungseinheit GSM-1 aufgeschraubt werden. Dadurch können Messwerte einfach per SMS oder Datenverbindung übermittelt werden.



Integrierter Luftdrucksensor mit Membranschutz



Änderungen vorbehalten

06/2015

KELLER AG für Druckmesstechnik
KELLER Ges. für Druckmesstechnik mbH

St. Gallerstrasse 119
Schwarzwaldstrasse 17

CH-8404 Winterthur
D-79798 Jestetten

Tel. +41 (0)52 - 235 25 25
Tel. +49 (0)7745 - 9214 - 0

Fax +41 (0)52 - 235 25 00
Fax +49 (0)7745 - 9214 - 60



KELLER

SPEZIFIKATIONEN

Mess-/ Druckbereiche 800...1800 mbar abs. für Bereiche bis 5 mWS (Systemlänge: 5 m)
800...2300 mbar abs. für Bereiche bis 10 mWS (Systemlänge: 10 m)

Speisung Lithium-Batterie 3,6 V (Typ AA)
Batterielebensdauer * 10 Jahre bei 1 Messung pro Stunde
Ausgang RS 485 digital
Elektrischer Anschluss Fischer DEE 103A054

Drucksensorspezifikationen (jeweils für Tauchsonde bzw. Luftdrucksensor)

Linearität typ. 0,02 %FS
Komp. Temperaturbereich -10...40 °C
Fehlerband ** typ. 0,05 %FS *** max. 0,1 %FS
Auflösung max. 0,0025 %FS
Langzeitstabilität typ. 0,5 mbar

Temperaturmessung
Kürzeste Messrate
Speicher

Genauigkeit typ. $\pm 0,5$ °C
1x pro Sekunde
57'000 Messwerte bei Speicherintervall ≤ 15 s, sonst 28'000 Messwerte (immer mit Zeitangabe)
Rostfreier Stahl 316L (DIN 1.4435)
O-Ring: Viton®
 ≈ 335 g / ≈ 200 g (ohne Kabel)
 ± 2 cm
Anders Material: z.B. Hastelloy oder Titan

Material

Gewicht: Gehäuse / Sonde
Toleranz Systemlänge
Optionen

* äussere Einflüsse können die Lebensdauer reduzieren

** Linearität + Temperaturfehler

*** optional max. 0,05 %FS

LOGGER 5

Mit der Software Logger 5 lassen sich autonome Datenlogger von KELLER konfigurieren und auslesen. Die Software unterstützt den Anwender sowohl während den Messungen im Feld, in der Aufbereitung der Daten, als auch bei deren Weitergabe an Partner oder Endkunden.

Messdaten können grafisch dargestellt, exportiert, luftdruckkompensiert oder in andere Einheiten gewandelt werden. Die Onlinefunktion zeigt die aktuellen Werte des Gerätes.

Die Software ist im Lieferumfang der Schnittstellenkonverterkabel enthalten oder kann kostenlos unter www.keller-druck.com heruntergeladen werden.

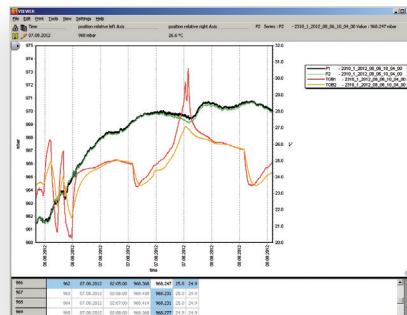
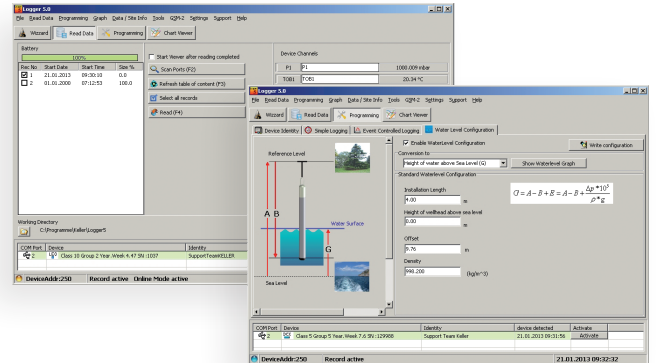
• Unterstützt Windows Betriebssysteme

Funktionsübersicht Logger 5

- Druck- und Temperaturkanäle wählbar
- Einstellbares Messintervall (1s..99 Tage)
- Mittelwertbildung über wählbare Anzahl Messungen
- Aufzeichnungsarten
 - konstante Intervallmessung
 - ereignisgesteuerte Aufzeichnungen
 - Aufzeichnung startet bei Wertüberschreitung
 - Aufzeichnung startet bei Wertunterschreitung
 - Aufzeichnung startet bei Wertänderung
- Kombination von konstanter und ereignisgesteuerter Aufzeichnung möglich
- Justierung des Drucknullpunktes
- Start der Messung sofort oder auf Zeitpunkt
- Datenspeicher: Linear- oder Ringspeicher
- Batteriestatusanzeige
- Onlineanzeige der Messkanäle
- Verwaltung von Notizen und Bilder zu den Stationen

Verarbeitung und Weiterleitung von Messdaten

- Grafische Darstellung der Messdaten
- Einfacher Export von Messdaten und Messgrafik (unterstützt Microsoft Office und folgende Dateiformate: CSV-1, CSV-2, XML, Hydras, TNO, Wiski, BNA)
- Erstellen von Messrapporten
- Stationsinformationen in SQ Lite Datenbank gespeichert



Änderungen vorbehalten

06/2015

KELLER AG für Druckmesstechnik
KELLER Ges. für Druckmesstechnik mbH

St. Gallerstrasse 119
Schwarzwaldstrasse 17

CH-8404 Winterthur
D-79798 Jestetten

Tel. +41 (0)52 - 235 25 25
Tel. +49 (0)7745 - 9214 - 0

Fax +41 (0)52 - 235 25 00
Fax +49 (0)7745 - 9214 - 60

Unternehmen zertifiziert nach ISO 9001

www.keller-druck.com