

UNITE DE TRANSMISSION DE DONNEES A DISTANCE

ALIMENTATION PAR BATTERIE, PRATIQUEMENT SANS ENTRETIEN, ROBUSTE

L'unité GSM-2 regroupe un enregistreur de données intégré et une unité de transmission de données à distance. Raccordée à un transmetteur de pression ou à une sonde de mesure de niveau, elle détermine de manière autonome les valeurs de mesure actuelles en matière de pression et de température (conductivité en option) et transmet ces données au choix par SMS, e-mail ou FTP via le réseau de radiotéléphonie mobile GSM (connexion GPRS).

L'unité de transmission de données à distance GSM-2 s'utilise typiquement dans le secteur de l'hydrologie ou de l'hydrogéologie pour l'enregistrement de niveaux ou dans le secteur de la construction pour le contrôle de la pression.

Elle est proposée avec différents boîtiers afin de satisfaire aux conditions d'installation sur site. Grâce à son vaste assortiment de sondes de niveau et de transmetteurs de pression, KELLER est en mesure de proposer une solution adaptée à pratiquement toutes les situations de mesure.

Les données de mesure transmises sont reçues, traitées, enregistrées et affichées par le logiciel PC gratuit GSM-Datamanager. La configuration à distance s'effectue de manière conviviale avec le logiciel depuis le poste de travail.

L'unité GSM-2 présente les caractéristiques suivantes:

- sécurité élevée des données (mémoire interne rémanente)
- pratiquement sans entretien (fonctionnement par batterie, durée de vie jusqu'à 10 ans)
- robuste, brièvement submersible
- adaptable (différents types de boîtiers disponibles)
- utilisations variées (diverses interfaces de capteurs disponibles)
- logiciel de gestion des données gratuit (Datamanager)
- baromètre et capteur de température intégrés

L'unité GSM-2 est disponible avec différents boîtiers:

- GSM-2** pour des installations dans des tubes de niveau $\geq 2''$ avec un transmetteur de pression ou une sonde de niveau
- GSM-2 Box** pour des installations en dehors de tubes de niveau avec jusqu'à cinq transmetteurs de pression ou sondes de niveau
- GSM-2 Mini** pour des installations en dehors de tubes de niveau avec un transmetteur de pression ou une sonde de niveau
- GSM-2 Storm** pour des mesures de terrain avec au maximum deux transmetteurs de pression ou sondes de niveau
- GSM-2 Ei** pour des mesures de pression dans des zones exposées à un risque d'explosion de gaz, avec au maximum un transmetteur de pression ou une sonde de niveau



GSM-2 avec sonde de niveau PAA-36 XW

Vue d'ensemble des différents boîtiers:

GSM-2	GSM-2 Box	GSM-2 Mini	GSM-2 Storm	GSM-2 Ei
48 x 330 mm* (\varnothing x H)	200 x 100 x 80 mm* (H x L x P)	185 x 57 x 80 mm* (H x L x P)	249 x 300 x 119 mm* (H x L x P)	180 x 180 x 72 mm* (H x B x T)
				
*Dimensions sans antenne				



KELLER

Spécifications GSM-2

Terrain d'action	Pour le montage dans des tubes de 2" et la mesure de niveau de nappes phréatiques (accessoires correspondants, par ex. capuchon de fermeture de niveau disponibles)	
Raccordement	1 presse-étoupe (diamètres de câble 3,5...6,5 mm)	
Sondes de niveau	Diverses sondes de niveau, de préférence avec interface numérique RS485 série 36 XW, 36 Xi W (CTD), 46 X (valeurs mesurées: pression, température et éventuellement conductivité)	
Interface / Entrées de mesure	BUS KELLER RS 485 SDI12 pour sonde multi-paramètre YSI / 2 x entrées tension (0...2,5 VDC, 10 bit résolution) 2 x entrées numériques (entrée d'alarme / entrée de compteur)	
Alimentation pour capteurs	12 V / 5 V / 3,7 V	
Capteur de pression barométrique (intégré)	Etendue de mesure:	0,8...1,2 bar abs.
	Résolution:	ca. 0,03 mbar
	Précision pression (-20...50 °C):	max. ± 2 mbar
	Stabilité à long terme:	1 mbar/an
	Précision température (-20...50 °C):	max. ± 2 °C
Température de service	-20...50 °C / optionnel -30 °C	
Alimentation	Batterie Lithium type DD 3,9 V / 35 Ah	
Bande GSM	(Quad) 850 / 900 / 1800 / 1900 MHz	
Réseau GSM	2,5 G / GPRS	
Carte SIM	Mini-SIM (ID-000, 25 x 15 mm)	
Options de transfert	SMS, E-Mail (POP, SMTP), FTP	
Interface de l'antenne	SMA femelle	
Plus petit intervalle de mesure / transfert	1 minute	
Mémoire de données	> 28'000 valeurs mesurées, horaire inclus (2 MBit)	
Durée de vie de la batterie ¹⁾	Jusqu'à 10 ans pour 1 mesure par heure et 1 transmission par jour	
Interface de configuration	RS 485; connecteur de type Fischer DEE 103A054	
Boîtier / joints	Acier inoxydable 316L (DIN 1.4435) / Viton®, Nitril	
Dimensions du boîtier	48 x 330 mm (diamètre x longueur)	
Indice de protection	IP65 (IP67 en option)	
Poids	≈ 1,5 kg	



¹⁾ Les conditions externes et la qualité de la réception peuvent réduire la durée de vie de la batterie.

Spécifications GSM-2 Box (autres spécifications conformes au GSM-2)

Terrain d'action	Pour l'installation aisée d'un maximum de cinq transmetteurs de pression ou sondes de niveau
Raccordement	1 à 5 presse-étoupe (diamètre de câble 3,5...6,5 mm)
Boîtier / joints	Aluminium, revêtement par peinture en poudre / Viton®, EPDM
Dimensions du boîtier	200 x 100 x 80 mm (H x L x P)
Indice de protection	IP65 (IP67 en option)
Poids	≈ 1,5 kg



Spécifications GSM-2 Mini (autres spécifications conformes au GSM-2)

Terrain d'action	Pour le raccordement d'un transmetteur de pression ou d'une sonde de niveau. Boîtier de petites dimensions.
Raccordement	1 x connecteur au choix type LEMO EVP.1V.306.CLL ou fiche mobile Binder 723
Alimentation	Batterie Lithium type D 3,9 V / 16 Ah
Durée de vie de la batterie ¹⁾	Jusqu'à 5 ans pour 1 mesure par heure et 1 transmission par jour
Boîtier / joints	Aluminium, revêtement par peinture en poudre / Viton®, EPDM
Dimensions du boîtier	185 x 57 x 80 mm (H x L x P)
Indice de protection	IP65 (IP67 en option)
Poids	≈ 0,8 kg



¹⁾ Les conditions externes et la qualité de la réception peuvent réduire la durée de vie de la batterie.

KELLER se réserve le droit de modifier ce document sans préavis.

11/2015

KELLER AG für Druckmesstechnik
KELLER Métrologie de la Pression

St. Gallerstrasse 119
3, Boulevard de l'Europe

CH-8404 Winterthur
F- 68100 Mulhouse

Tel. +41 (0)52 - 235 25 25
Tél. +33 (0)3 89 36 33 12

Fax +41 (0)52 - 235 25 00
Fax +33 (0)3 89 36 33 13



KELLER

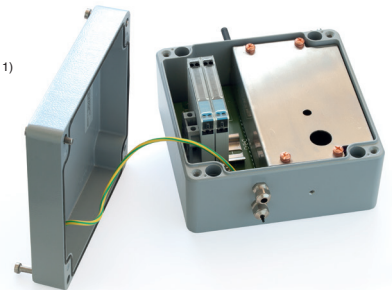
Spécifications GSM-2 Storm (autres spécifications conformes au GSM-2)

Terrain d'action	Pour mesures de terrain (fréquences de transmission élevées ou durée de vie élevée de la pile) avec jusqu'à deux transmetteurs de pression ou sondes de niveau
Raccordement	1 ou 2 x connecteur Fischer Série 405
Alimentation	1 ou 2 Batterie Lithium type DD 3,9 V / 35 Ah
Boîtier / joints	Résine HPX® haute performance moulée par injection / Buna-N Verrouillable avec cadenas
Dimensions du boîtier	249 x 300 x 119 mm (H x L x P)
Indice de protection	IP67
Poids	max. 2,2 kg



Spécifications GSM-2 Ei (autres spécifications conformes au GSM-2)

Terrain d'action	Applications exposées à un risque d'explosion de gaz avec au maximum un transmetteur de pression ou une sonde de niveau ¹⁾
Raccordement	max. 1 entrée de câble (diamètre de câble 3,5...6,5 mm)
Sondes de niveau	– Série 33 X Ei, 35 X Ei, 36 XW Ei – Série PD-33 X Ei ou PD-39 X Ei – Série 41 X Ei, 46 X Ei
Boîtier / joints	Fonte d'aluminium, peinture en poudre / EPDM
Dimensions du boîtier	180 x 180 x 72 (H x L x P)
Indice de protection	IP65 (IP67 en option)
Poids	≈ 3 kg



¹⁾ En fonction de leur marquage, les transmetteurs de pression peuvent être installés en atmosphère explosible. L'unité GSM-2 Ei peut être installée uniquement en dehors des zones exposées au risque d'explosion.

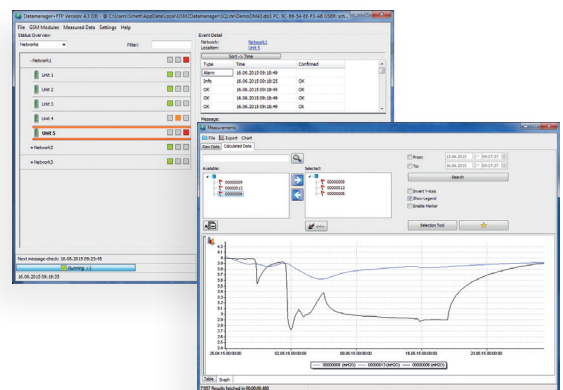
GSM-Datamanager

Les données mesurées transmises par le GSM-2 sont reçues, traitées, enregistrées et affichées par le logiciel PC gratuit GSM-Datamanager. Le logiciel offre une multitude de fonctions adaptées aux tâches de surveillance dans le secteur de la mesure de niveau ou de pression: configuration à distance du système de mesure depuis le poste de travail, alarme à déclenchement sur événement, mesures continues ou à déclenchement sur événement, interrogations de données et calcul de niveaux.

Le logiciel PC GSM-Datamanager enregistre les données de mesure au choix dans une base de données locale (SQLite) ou dans une base de données sur serveur (MySQL). La base de données peut aussi être interrogée depuis des logiciels tiers, ce qui permet l'intégration du GSM-2 dans des systèmes de saisie de données existants.

Le logiciel offre en outre la possibilité de configurer et de gérer des exportations de données itératives selon un planning donné. Les données de mesure collectées peuvent être exportées dans différents formats de données tels que ASCII ou CSV et mises à la disposition du client final pour visualisation et traitement sous forme de fichiers Microsoft Excel.

Le logiciel fonctionne exclusivement sous des systèmes d'exploitation Windows à partir de la version Windows XP.



Logiciel GSM-2 Datamanager sur PC