

## Specifikace pro snímače teploty v provedení Ex

### Připojovací hlavice:

BUZ-T  
BUZ-H  
BUZ-HK  
AXD  
SXD

### Připojení snímače:

1x Pt100;  
2-, 3- nebo 4-vodičové  
2x Pt100;  
2-, 3- nebo 4-vodičové  
1x typ J, K  
2x typ J, K

### Teploměrná vložka/třída

Tř. B, A, 1/3 DIN B napařený  
Tř. A, 1/10 DIN B vinutý  
Tř. A odolný vůči vibracím  
Tř. 1 pro termoel. snímače

**Převodníky:**  
TT 10, 30, 50, 51, 60 C  
TT 30, 31, 51 R

### ATEX II 1G Ex ia IIC T6 Ga

TR/TC-100  
TRA/TCA-P10, -S11, -S12, -F13  
TRA/TCA-P14, -T30, -TF31  
TRA/TCA-TS32, -TF33, -S34  
TRA/TCA-TS35, -TS36, -TS37  
TRA/TCA-S50, -TS52, -TS53  
TRA/TCA-TS54, -TF55, -TF56  
TRA/TCA-TF57, -TW58, -TW59  
TRA/TCA-P40, -S41, -F42

### ATEX II 1/2 G Ex ia IIC T6 Ga/Gb

TRA/TCA-S11, -S12, -F13, -T30  
TRA/TCA-TF31, -TS32, -TF33  
TRA/TCA-TS35, -TS36, -TS37, -TS52  
TRA/TCA-TS53, -TS54, -TF55, -TF56  
TRA/TCA-TF57, -TW58, -TW59  
TRA/TCA-S41, -F42

### ATEX II 1D Ex ia IIIC T145°C Da IP65

TRA/TCA-P10, -S11, -S12, -F13  
TRA/TCA-T30, -TF31  
TRA/TCA-TS32, -TF33  
TRA/TCA-TS35, -TS36, -TS37  
TRA/TCA-TS52, -TS53  
TRA/TCA-TS54, -TF55, -TF56  
TRA/TCA-TF57, -TW58, -TW59  
TRA/TCA-P40, -S41, -F42  
TC-100, TCA-P14, -S34, -S50

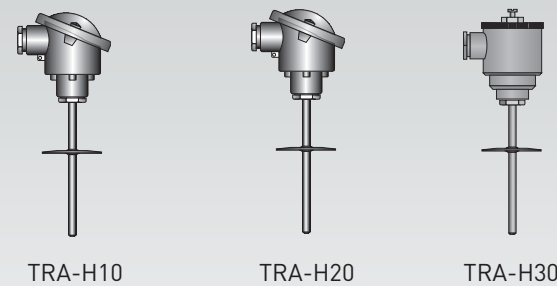
### ATEX II 1D Ex ia IIIC T175°C Da IP65

TR-100, TRA-P14, -S34, -S50 - vinuté odporové snímače

### ATEX II 1D Ex ia IIIC T185°C Da IP65

TR-100, TRA-P14, -S34, -S50 - napařené odporové snímače

## VTH1/VGP2 Snímače teploty pro hygienické aplikace



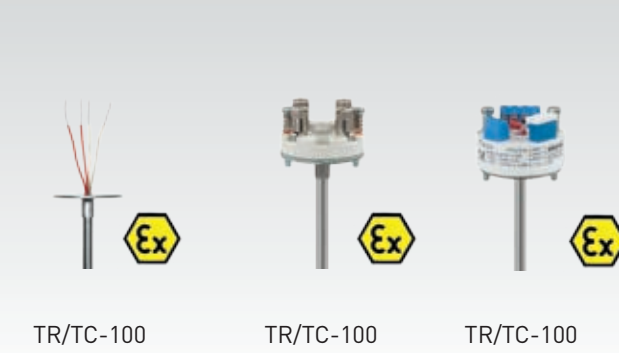
### Configure it Konfigurační rozhraní pro online použití

Konfigurační rozhraní pro online použití Vám umožní zvolit pro Vaši aplikaci převodník firmy KROHNE v několika jednoduchých krocích.

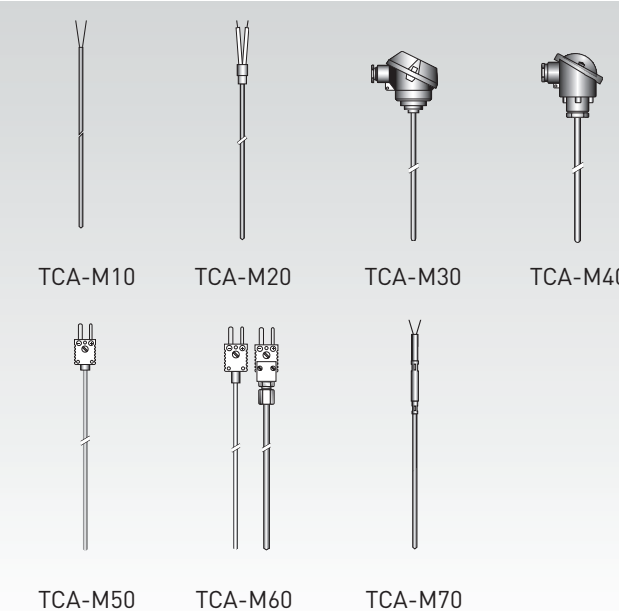


[www.krohne-direct.com](http://www.krohne-direct.com)

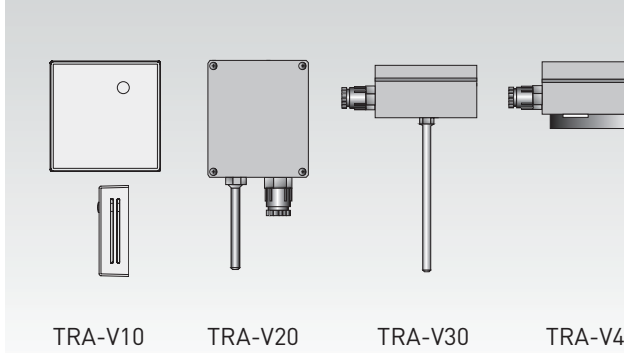
## VTS9 Teploměrné vložky



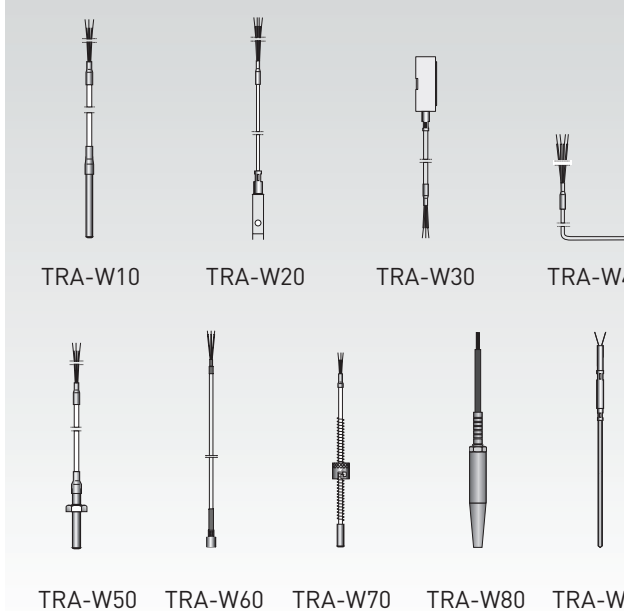
## VTC2 Termoelektrické snímače teploty s minerální izolací (plášťové)



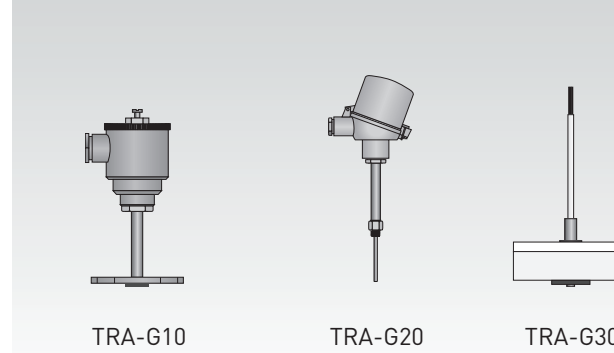
## VTE1 Snímače teploty pro automatizaci budov



## VTE2 Kabelové snímače teploty



## VTE3 Snímače teploty pro měření povrchových teplot



## KROHNE Academy Internetové školení pro pracovníky v průmyslu

Bezplatné a nekomerčně zaměřené online kurzy o měřicích principech, navrhování, výhodách a mezích provozu, aplikacích a průmyslových odvětvích.



Registrujte se zdarma:  
[academy-online.krohne.com](http://academy-online.krohne.com)



Podrobnosti:  
[www.krohne.com/temperature](http://www.krohne.com/temperature)  
[temperature@krohne.com](mailto:temperature@krohne.com)

## Kontakt

KROHNE CZ, spol. s r.o.  
Opavská 801/8a  
639 00 Brno  
Tel.: +420 545 220 092  
Fax: +420 545 220 093  
[brno@krohne.cz](mailto:brno@krohne.cz)

Společnosti a obchodní zastoupení  
Aktuální seznam všech kontaktních adres firmy KROHNE najdete na:

[www.krohne.com](http://www.krohne.com)



[www.krohne.com](http://www.krohne.com)



**KROHNE**

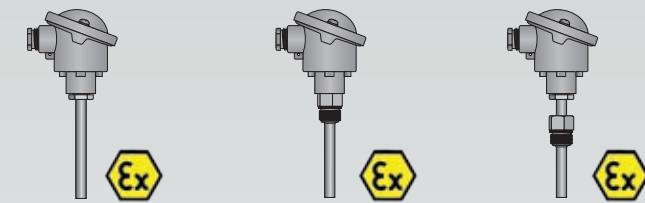
► achieve more

## Výrobní program OPTITEMP pro měření teploty

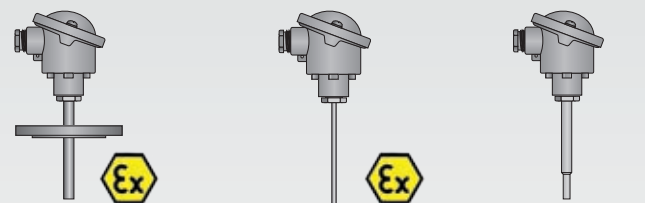


KROHNE INOR  
Měření teploty od roku 1939

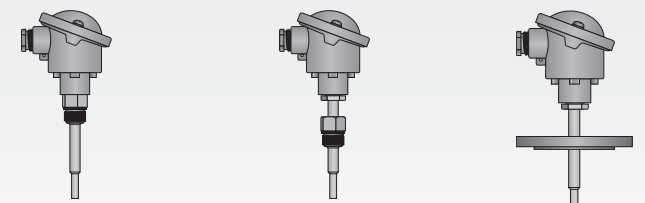
## VTS1 Průmyslové snímače teploty



TRA/TCA-P10 Typ 2    TRA/TCA-S11 Typ 8    TRA/TCA-S12 Typ 2G

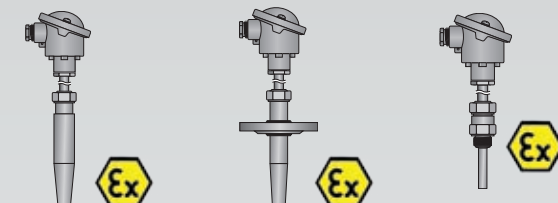


TRA/TCA-F13 Typ 2F    TRA/TCA-P14    TRA/TCA-P20

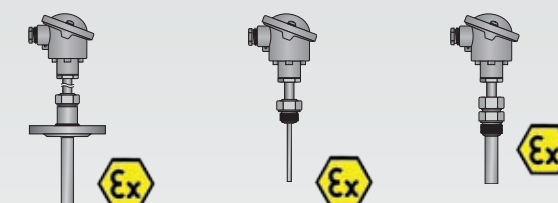


TRA/TCA-S21    TRA/TCA-S22    TRA/TCA-F23

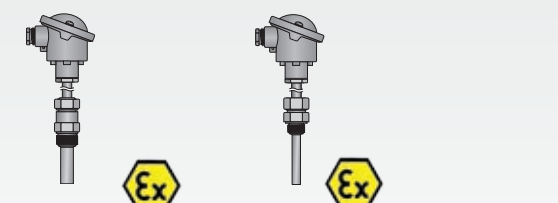
## VTS2 Snímače teploty pro náročné podmínky (podle DIN)



TRA/TCA-T30 Typ 4    TRA/TCA-TF31 Typ 4F    TRA/TCA-TS32 Typ 5

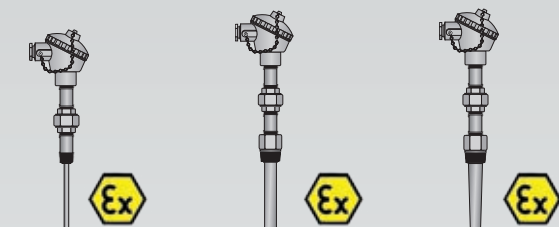


TRA/TCA-TF33    TRA/TCA-S34    TRA/TCA-TS35 Typ 8

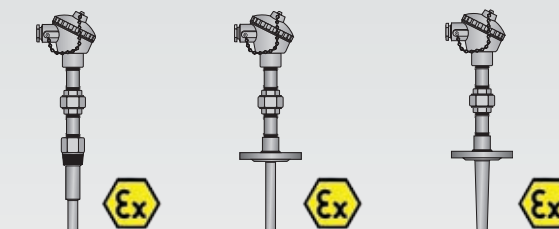


TRA/TCA-TS36 Typ 7    TRA/TCA-TS37 Typ 9

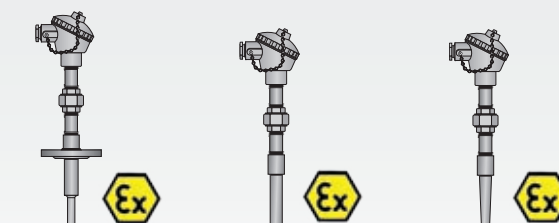
## VTS3 Snímače teploty pro náročné podmínky (podle ASME)



TRA/TCA-S50    TRA/TCA-TS52    TRA/TCA-TS53

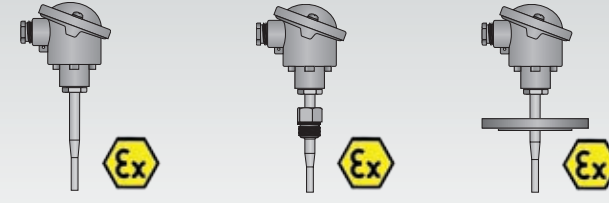


TRA/TCA-TS54    TRA/TCA-TF55    TRA/TCA-TF56



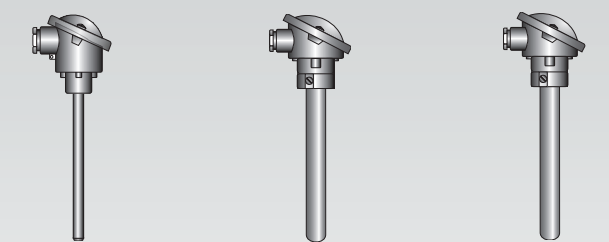
TRA/TCA-TF57    TRA/TCA-TW58    TRA/TCA-TW59

## VTS4 Průmyslové snímače teploty

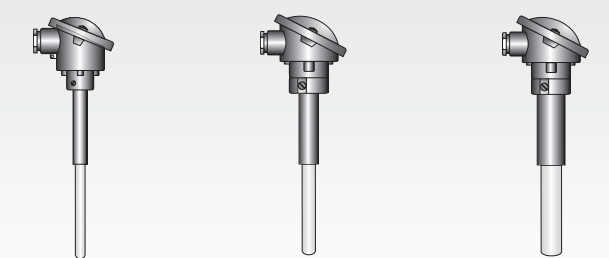


TRA/TCA-P40 Typ 3    TRA/TCA-S41 Typ 3G    TRA/TCA-F42 Typ 3F

## VTC1 Vysokoteplotní snímače teploty (+600...+1600 °C / +1112...+2912 °F)

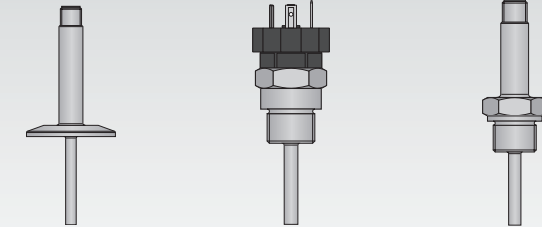


TCA-P60    TCA-P61    TCA-P62



TCA-P63    TCA-P64    TCA-P65

## Kompaktní snímače teploty



TRA-C10    TRA-C20    TRA-C30

## Převodníky bez galv. oddělení

- TT 10 C/R Ex**  
Nastavitelný analogový 2vodičový převodník pro termoelektrické/odporové snímače  
Vstup: Pt100, 3vodičový; typ J, L, T, K, N  
Výstup: 4...20 mA; chyba měření 0,15 %  
Napájení: 2vodičové (po smyčce)
- TT 11 C/R**  
Nastavitelný analogový 3vodičový převodník pro odporové snímače teploty  
Vstup: Pt100, Pt1000; 3vodičový  
Výstup: 0...10 V; chyba měření 0,15 %  
Napájecí napětí: 15...30 Vss; 3vodičové
- TT 20 C**  
Analogový programovatelný 2vodičový převodník pro odporové snímače  
Vstup: Pt100; 3vodičový  
Výstup: 4...20 mA; chyba měření 0,10 %  
Napájení: 2vodičové (po smyčce)

## Převodníky s galv. oddělením

- TT 30 C/R Ex**  
Univerzální digitální 2vodičový převodník  
Vstup: odporové a termoelektrické snímače, mV, Ω  
Výstup: 4...20 mA; chyba měření 0,10 %  
Napájení: 2vodičové (po smyčce)
- TT 31 R Ex**  
Univerzální digitální 2vodičový 1 a 2kanálový převodník  
Vstup: odporové a termoelektrické snímače, mV, Ω  
Výstup: 4...20 mA; chyba měření 0,10 %  
Napájení: 2vodičové (po smyčce)
- TT 32 R**  
Univerzální digitální 4vodičový převodník  
Vstup: odporové a termoelektrické snímače, mV, Ω, mA  
Výstup: 4...20 mA/0...10 V; chyba měření 0,10 %  
Napájecí napětí 90...250 Vstr/20...30 Vss
- TT 40 C/R**  
Výkonný digitální 2vodičový převodník  
Vstup: odporové a termoelektrické snímače, mV, Ω  
Výstup: 4...20 mA; chyba měření 0,05 %  
Napájení: 2vodičové (po smyčce)

## Chytré převodníky

- TT 50 C/R Ex**  
Univerzální 2vodičový převodník s komunikací HART®  
Vstup: odporové a termoelektrické snímače, mV, Ω  
Výstup: 4...20 mA; chyba měření 0,10 %; HART®  
Napájení: 2vodičové (po smyčce)
- TT 51 C/R Ex SIL2**  
Výkonný digitální 2vodičový převodník s komunikací HART®  
Vstup: odporové a termoelektrické snímače, mV, Ω  
Výstup: 4...20 mA; chyba měření 0,05 %; HART®, SIL2  
Napájení: 2vodičové (po smyčce)
- TT 60 C/R Ex**  
Univerzální převodník s PROFIBUS® PA  
Vstup: odporové a termoelektrické snímače, mV, Ω  
Výstup: PROFIBUS® PA; chyba měření 0,10 %  
Napájení: 2vodičové (ze sběrnice)

## OPTITEMP TT51 Stručný přehled o novém převodníku



[optitempTT51.krohne.com](http://optitempTT51.krohne.com)

