

24 VDC - max. 5%rippel

Serie LF-RC

Einphasen DC-Stromversorgung mit RC-Filter und einer Sekundärspannung von 24 VDC. Max. Restrippel ca. 5%. Entwickelt und konstruiert nach der Norm EN61558-2-6. Getrennt isolierte Wicklungen in einem Kunststoffgehäuse mit selbstverlöschendem PU-Harz eingegossen, IP44. Schutzklasse II. Gegen Überlast und Kurzschluß mit einer Glasfeinsicherung geschützt, zusätzlicher Schutz gegen den Betrieb bei hohen Temperaturen durch eine eingebaute Thermo-sicherung. Getrennte Wicklungen und eine eingebaute Thermo-sicherung gewährleisten eine sichere Funktion. Für die Festinstallation, einfache und leichte Montage an der Decke oder an der Wand.

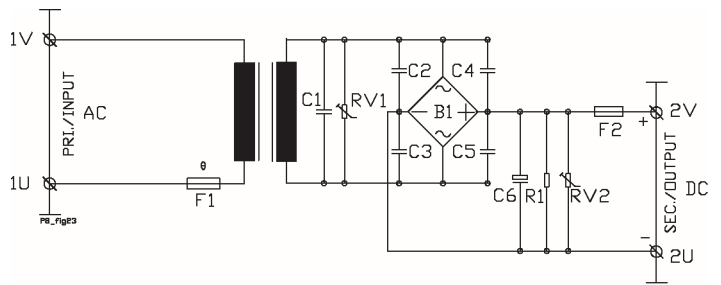
Einsatzgebiete:

DC- Stromversorgung entwickelt für PCL, elektronische Steuerungen und andere elektronische Anwendungen, die eine Gleichspannung (DC) mit maximalem Restrippel von 5% erfordern.

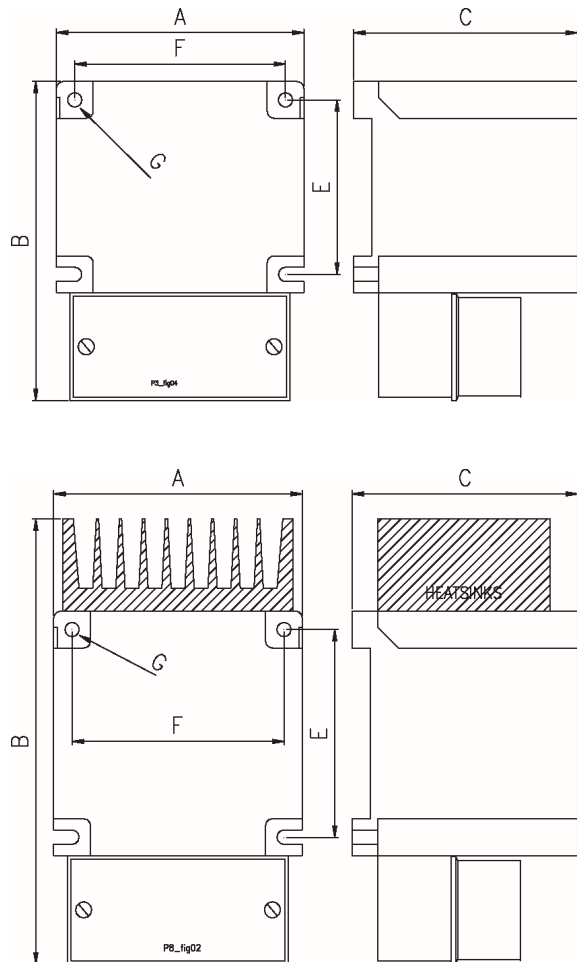
Technische Daten

- Eingangsspannung: 230V +/-6%
- Frequenz: 47-63Hz
- Ausgangsspannung: 24VDC
- Max. Ripple: 5% RMS
- Wirkungsgrad: >77%
- Grundlage/Europnorm: EN61558-2-6
- Prüfspannung: 4kV AC RMS
- Schutzklasse: II
- Isolierstoffklasse: B (130°C)
- Umgebungstemp. (t_o): 40°C
- Schutzart: IP44

Schaltbild



Abmessungen



Serie	Spannung Sek.DC (V)	Strom Sek.DC (A)	Leistung (VA)	Verluste (W)	Abmessungen AxBxC (mm)	Gewicht (Kg)	Art. nr.
LFRC66B2024-GS	24	1	24	8	73x124x61	1	3-192-100101
LFRC84B2024-GS	24	2	50		92x130x87	1,5	3-192-000006
LFRC96C2024-GS	24	3,2	75	20	106x153x98	2,5	3-192-100400
LFRC96CK2024-GS	24	4	100	25	108x193x98	3,2	3-192-100500