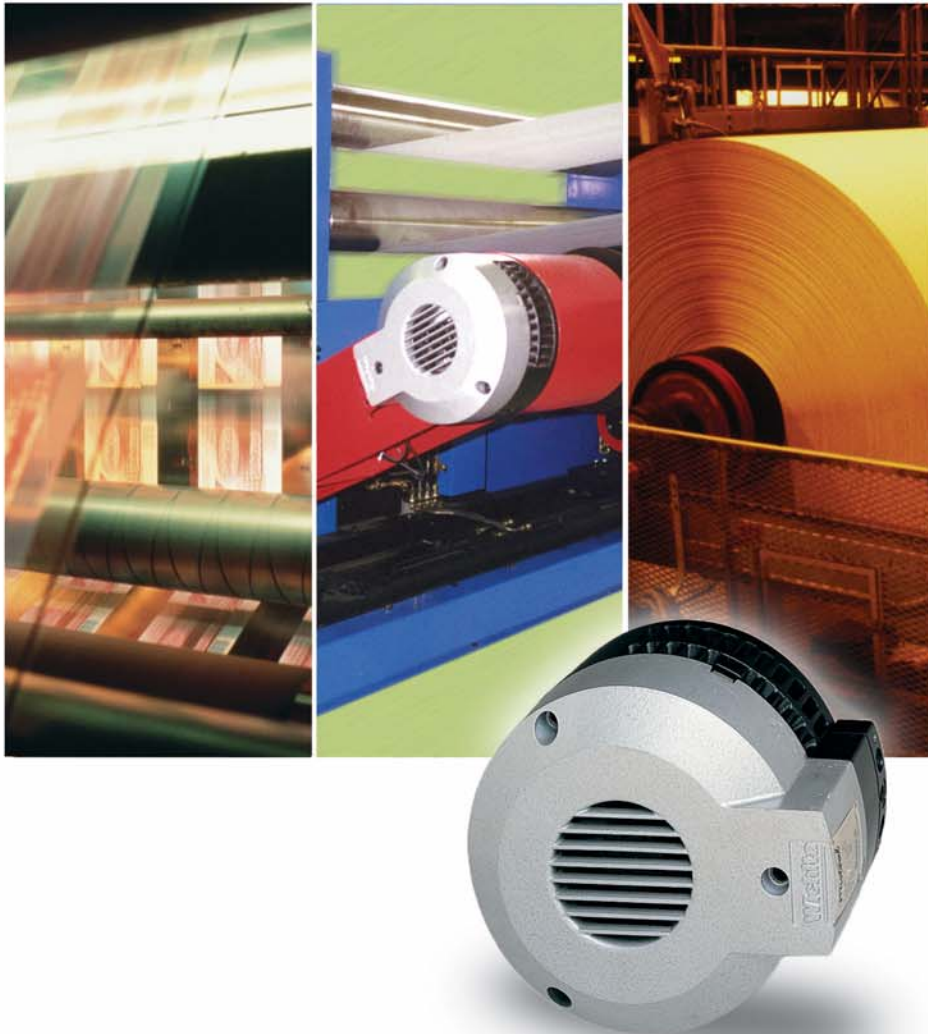


Mistral 气动制动器



 **Wichita**[®]
Clutch

An Altra Industrial Motion Company

Mistral制动器是世界上最具创新能力的气动张力制动器厂商的产品。

Wichita技术设计人员为适应当前瓦楞及纸张加工行业和未来性能要求而设计了改进型轧辊支架制动器。这种结构紧凑的高性能制动器是大量设计及市场咨询工作的成果。

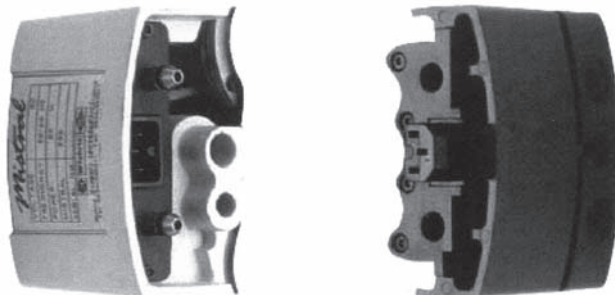
对于当今瓦楞和纸张加工生产线而言，这种Mistral制动器具有适合现有和未来机器的理想参数。

特点

安全

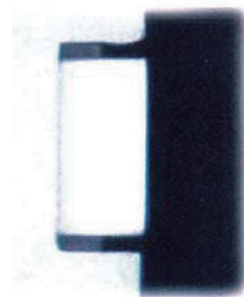
Mistral产品拥有整体保护结构，免除了安装额外保护结构所需的人工和成本。该制动器的另一安全特性是，一旦卸掉前盖，气源和电源均会自动切断。

干净、整洁的空气和电气连接



紧凑设计

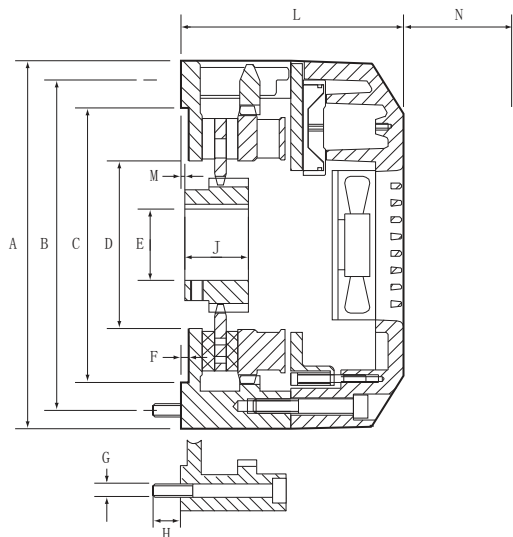
由于直径仅有295或410毫米，Mistral制动器不但可以提高放料架的美学效果，还可以使得操作人员在小批量生产中拾起小零件卷轴。对于高速自动接纸机而言，Mistral制动器允许在制动器内选装红外线和速度传感器。



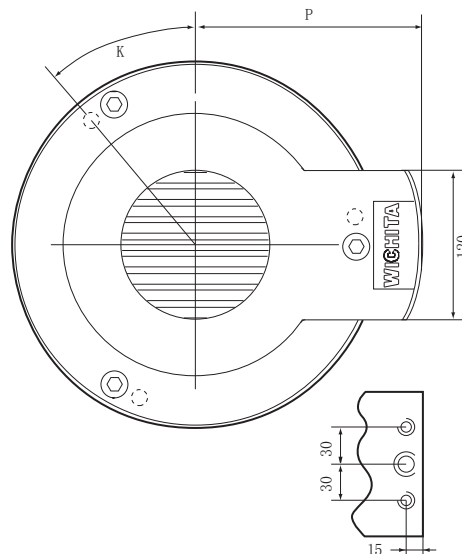
磨损指示器

由于在明置处安装有一个可视磨损指示器，无需浪费宝贵的生产时间或停下机器来检查制动器磨损情况。

尺寸



Mistral 制动器侧视图



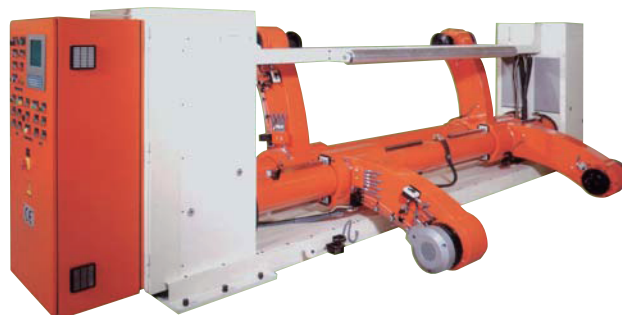
Mistral正视图

型号	A	B	C	D	E Min 25 Max 60	F	G	H	J	K	L	M	N	P
200/2/LC/HRD	295	260	220 H7	N/A	60	6	3XM12	25	50	40	178	0	70	182.5
200/4/LC/HRD	295	260	220 H7	N/A	60	6	3XM12	25	50	40	178	0	70	182.5
200/6/LC/HRD	295	260	220 H7	N/A	60	6	3XM12	25	50	40	178	0	70	182.5
200/2/LC/MRD	295	260	220 H7	N/A	60	6	3XM12	25	50	40	178	0	70	182.5
200/4/LC/MRD	295	260	220 H7	N/A	60	6	3XM12	25	50	40	178	0	70	182.5
200/6/LC/MRD	295	260	220 H7	N/A	60	6	3XM12	25	50	40	178	0	70	182.5
200	295	260	220 H7	N/A	60	6	3XM12	25	50	40	178	0	70	182.5
280	410	355	N/A	175 H7	65	0	3XM16	30	60	20	192	9.5	80	240.5

型号	风扇电压	风扇功率	电气入孔 管牙规格	气管入孔 管牙规格
200	220VAC or/ 110VAC or/ 24VDC	20W	M16	1/8 BSP
			PG9	1/8 BSP
			3/8 NPT	1/8 NPT
280	220VAC or/ 110VAC or/ 24VDC	25W	M16	1/8 BSP
			PG9	1/8 BSP
			3/8 NPT	1/8 NPT

作动器 / 气管入口 / 扭力区分	“AA”	“BB”
200/2	2	0
200/4	2	2
200/6	2	4
280/3	3	0
280/6	3	3
280/9	3	6

已安装知名厂牌之放料架参考案例



型号	动态滑动 扭矩能力		传热能力			最大 速度	旋转部件 的惯性	重量	
	0.2 巴*	6 巴	无风扇	带风扇				制动器总体	旋转部件
	[Nm]	[Nm]	[kW]	连续 [kW]	30, 最小, 开/关 [kW]	[min ⁻¹]	[kgm ²]	[kg]	[kg]
200/2/LC	4	200							
200/2	5	300							
200/4/LC	8 (4)	400	1.1	2.4	2.8	2860	0.032	35	4.5
200/4	10 (5)	600							
200/6/LC	12 (4)	600							
200/6	15 (5)	900							
280/3/LC	5	400							
280/3	6	600							
280/6/LC	10 (5)	800	1.4	4.8	5.2	2090	0.076	50	9.4
280/6	12 (6)	1200							
280/9/LC	15 (5)	1200							
280/9	18 (6)	1800							

注释

*压力0.2巴时的扭矩值对应于采用全部气囊数量的情况。

括号中列出了采用最低气囊数量时的扭矩。

零气压时的扭矩为零牛米

Mistral气动制动器

内装式散热风扇

在制动器内部装有一个高性能、低耗能冷却风扇，可实现高散热。--这是保证纸张在高线速下通过受控张力实现更高生产能力的必要特性。

精密张力控制

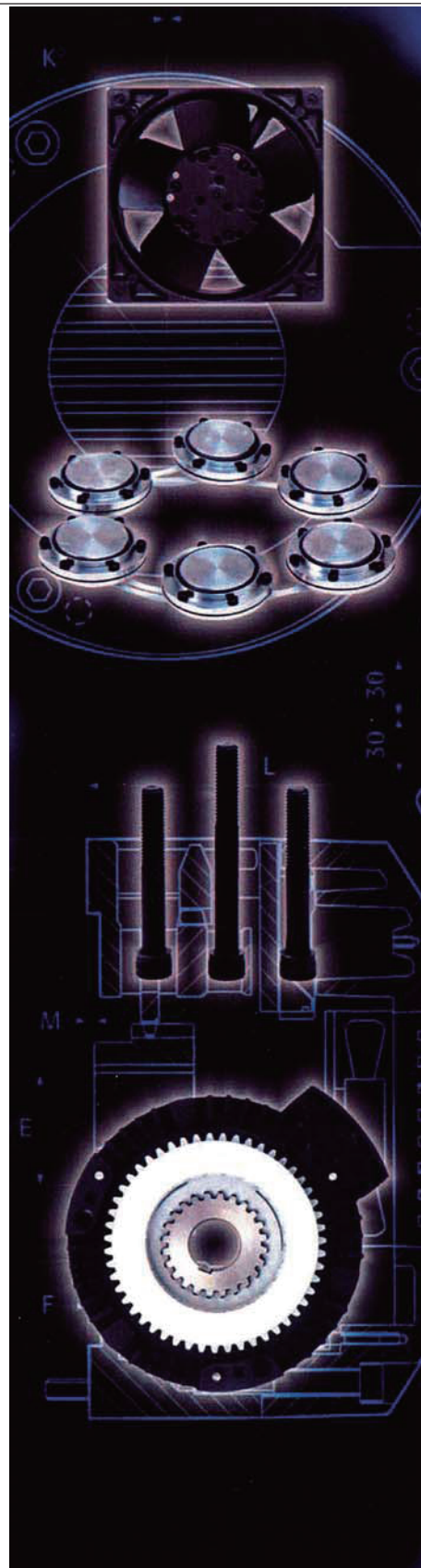
可以在制动器上安装不定数量的膜片式高敏感度气囊，允许为实现最优张力控制而进行制动器扭矩能力精确选择。

前盖固定

卸掉三个六角螺丝即可卸掉前盖，使得维修人员可以轻松接触到制动器内部部件，并自动切断气源和电源。

制动器安装

可以利用带有三个螺栓的固定装置把制动器固定到放料架上，也可简单地把制动器安装在新旧机器的插口（可选）位置上。



<p>Electromagnetic Clutches and Brakes</p> <p>Warner Electric <i>Electromagnetic Clutches and Brakes, Precision Electric Coils and Electromagnetic Clutches and Brakes</i></p> <p>Matrix International <i>Electromagnetic Clutches and Brakes, Pressure Operated Clutches and Brakes</i></p> <p>Inertia Dynamics <i>Spring Set Brakes; Power On and Wrap Spring Clutch/Brakes</i></p>	<p>Engineered Couplings</p> <p>Ameridrives Couplings <i>Mill Spindles, Ameriflex, Ameridisc, Gear Couplings</i></p> <p>Bibby Transmissions <i>Disc, Gear, Grid Couplings, Overload Clutches</i></p> <p>TB Wood's <i>Elastomeric Couplings General Purpose Disc Couplings</i></p> <p>Ameridrives Power Transmission <i>Universal Joints, Drive Shafts, Mill Gear Couplings</i></p> <p>Huco Dynatork <i>Precision Couplings and Air Motors</i></p>	<p>Heavy Duty Clutches and Brakes</p> <p>Wichita Clutch <i>Pneumatic Clutches and Brakes</i></p> <p>Twiflex Limited <i>Caliper Brakes and Thrusters</i></p> <p>Industrial Clutch <i>Pneumatic and Oil Immersed Clutches and Brakes</i></p>	<p>Belted Drives and Sheaves</p> <p>TB Wood's <i>Belted Drives</i></p>
<p>Overrunning Clutches</p> <p>Formsprag Clutch <i>Overrunning Clutches and Holdbacks</i></p> <p>Marland Clutch <i>Roller Ramp and Sprag Type Overrunning Clutches and Backstops</i></p> <p>Stieber Clutch <i>Overrunning Clutches and Holdbacks</i></p>	<p>Linear Products</p> <p>Warner Linear <i>Linear Actuators</i></p>	<p>Gearing</p> <p>Boston Gear <i>Enclosed and Open Gearing, Electrical and Mechanical P.T. Components</i></p> <p>Nuttall Gear and Delroyd Worm Gear <i>Worm Gear and Helical Speed Reducers</i></p>	<p>Engineered Bearing Assemblies</p> <p>Kilian Manufacturing <i>Engineered Bearing Assemblies</i></p>

众多的产品解决方案,方便的满足不同用户的各种需求. 奥创以其性能和可靠性成为许多主要的OEM厂商和最终用户的首选品牌。

奥创在全球五大洲, 拥有销售, 服务和制造能力。拥有世界领先的分销渠道,能在全球范围内提供优质服务和技术支持。



www.wichitaclutch.com

美国奥创动力传动有限公司上海代表处
上海市愚园路168号
环球世界大厦703室 200040
电话: 86- 21-5169 9255
传真: 86- 21-6248 5387
邮箱: info@altramotion.com.cn

华纳瑞兴有限公司
香港葵涌货柜码头路71-75号
钟意恒胜中心3楼4B
电话: 852 -2615 9313
传真: 852- 2615 9162
邮箱: china@warnerelectric-ap.com