



ORIGA Vérins d'arrêt

ORIGA – simply the first

aerospace
climate control
electromechanical
filtration
fluid & gas handling
hydraulics
pneumatics
process control
sealing & shielding



ENGINEERING YOUR SUCCESS.

Vérins d'arrêt pneumatiques

Vérins d'arrêt pneumatiques avec amortisseurs industriels hydrauliques, pour un arrêt en douceur et sans choc de la charge convoyée.

Vérins d'arrêt pneumatiques

- Arrêt en douceur et sans choc de la charge convoyée
- Grande flexibilité : montage vertical ou horizontal
- Versions avec amortisseur et levier à galet, galet seul ou tige de piston à arrêt direct
- Amortisseurs facilement remplaçables, même une fois montés
- Tête d'arrêt pivotante qui s'adapte aux changements de direction de la charge convoyée
- Culbuteur désactivable pour les différents sens de déplacement
- Vérin à simple ou double effet
- Pression de service jusqu'à 10 bars
- Différents amortisseurs adaptés à des masses pouvant atteindre 1 700 kg et des vitesses allant jusqu'à 45 m/min
- En option : interrupteur de position de la tige de piston et contacteur de proximité du culbuteur

Verrouillage du culbuteur

Une fois la charge convoyée arrêtée, le culbuteur s'enfonce et se verrouille sous l'action de l'air comprimé. Après le convoyage de la charge, un ressort de rappel ramène le culbuteur dans sa position de fin de course supérieure, c'est-à-dire sa position initiale pour le prochain arrêt.

Tige de guidage

Grâce à la tige de guidage facilement perutable, il est possible de pivoter rapidement le culbuteur pour modifier la direction de convoyage de la charge.

Aluminium moulé sous pression

La construction légère et robuste en aluminium moulé sous pression des vérins, ainsi que leurs dimensions réduites, permettent de les intégrer aux systèmes de convoyage les plus divers.

Amortisseurs intégrés

Des amortisseurs adaptés à la masse de la charge déplacée et à la vitesse de convoyage assurent un arrêt en douceur et sans choc, avec une grande précision de positionnement de la charge.



Course sans contrainte de la charge convoyée

L'enclenchement aisé d'une tôle souple sur le culbuteur permet de maintenir ce dernier en position d'arrêt (désactivé). Cette position du culbuteur permet à la charge convoyée de se déplacer librement sur le vérin d'arrêt.



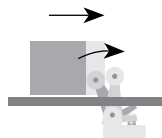
Vérin d'arrêt pour montage vertical

Série STVSR



Amortisseur intégré pour le déplacement de charges de masse supérieure

L'amortisseur intégré arrête la charge convoyée en douceur et sans choc avec une grande précision de positionnement. Divers amortisseurs sont disponibles, selon la masse de la charge convoyée et la vitesse de convoyage souhaitée.

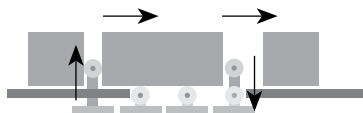


Série STVDR



Galet pour le déplacement de charges de masse faible

La tige de piston dotée d'un galet dans sa partie supérieure s'enfonce sous l'effet de l'air comprimé une fois la charge convoyée. Un ressort de rappel la ramène ensuite dans la position de fin de course supérieure.

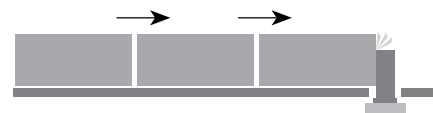


Série STVD



Tige de piston à arrêt direct pour le déplacement de charges de masse élevée

Elle arrête efficacement les charges convoyées lourdes déplacées à faible vitesse. La construction massive de la tige de piston permet une utilisation en tant que vérin de verrouillage.

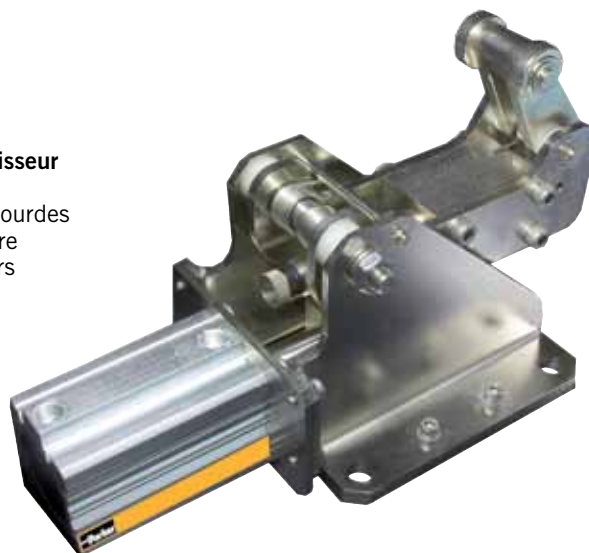


Vérin d'arrêt pour montage horizontal

Série STHSR

Vérin d'arrêt horizontal avec amortisseur

Il arrête efficacement les charges lourdes déplacées à vitesse élevée et s'avère parfaitement adapté aux convoyeurs à accumulation, etc.



Vérin d'arrêt pneumatique

Avec amortisseurs hydrauliques industriels

Vue d'ensemble

Versions pour montage vertical

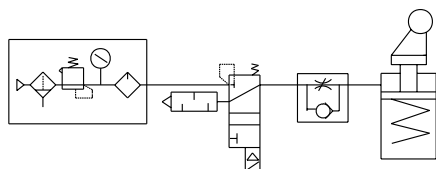
Désignation	Illustration	Ø du vérin (mm)	Course (mm)	Type
Vérin d'arrêt vertical avec amortisseur et levier à galet		50	30	STVSR-50-30-...-
		80	40	STVSR-80-40-...
Vérin d'arrêt vertical avec galet		50	30	STVDR-50-30-...
Vérin d'arrêt vertical avec tige de piston à arrêt direct		50	30	STVD-50-30-...

Versions pour montage horizontal

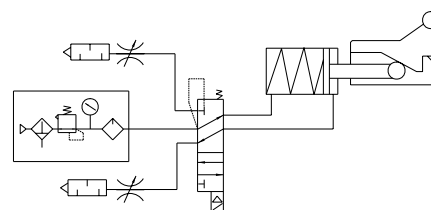
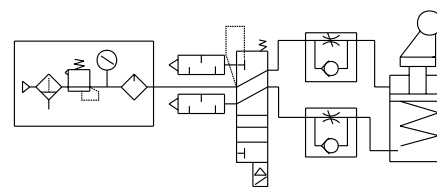
Vérin d'arrêt horizontal avec amortisseur et levier à galet		50	50	STHSR-50-50-...
-------------------------------------------------------------	-------------------------------------------------------------------------------------	----	----	-----------------

Schémas des raccordements

Simple effet



Double effet



Grandeurs caractéristiques

Grandeur caractéristique	Symbole	Unité	Remarque
Milieu			Air comprimé filtré et non lubrifié ; en cas de lubrification, lubrification continue
Plage de pression de service	$p_{n \text{ min/max}}$	bar	2 – 10
Pression d'essai		bar	15 bars
Plage de température ambiante	t_{min} t_{max}	°C °C	0 +65 Remarque : en cas d'utilisation au-dessous du point de congélation (°C), il est nécessaire de nous demander conseil.
Graissage			Non lubrifié
Amortissement			Plaque d'amortissement en caoutchouc résistant à l'huile
Détecteur magnétique et support			ORIGA
Poids (masse) du vérin d'arrêt			
– Type STVSR-50-30	kg		1 800
– Type STVSR-80-40	kg		6 820
– Type STVDR-50-30	kg		1 800
– Type STVD-50-30	kg		1 800
– Type STHSR-50-50	kg		8 750

Vérin d'arrêt pneumatiques

*Avec amortisseurs hydrauliques industriels**

Version pour montage vertical

Série STVSR
Série STVDR
Série STVD*

Ø 50, 80 mm

Version pour montage horizontal

Série STHSR
Ø 50 mm*

Grandeurs caractéristiques

Versions pour montage vertical, voir pages 6–13 ; versions pour montage horizontal, voir pages 14–15

Cotes en mm



Vérin d'arrêt pneumatique

Avec amortisseurs hydrauliques industriels

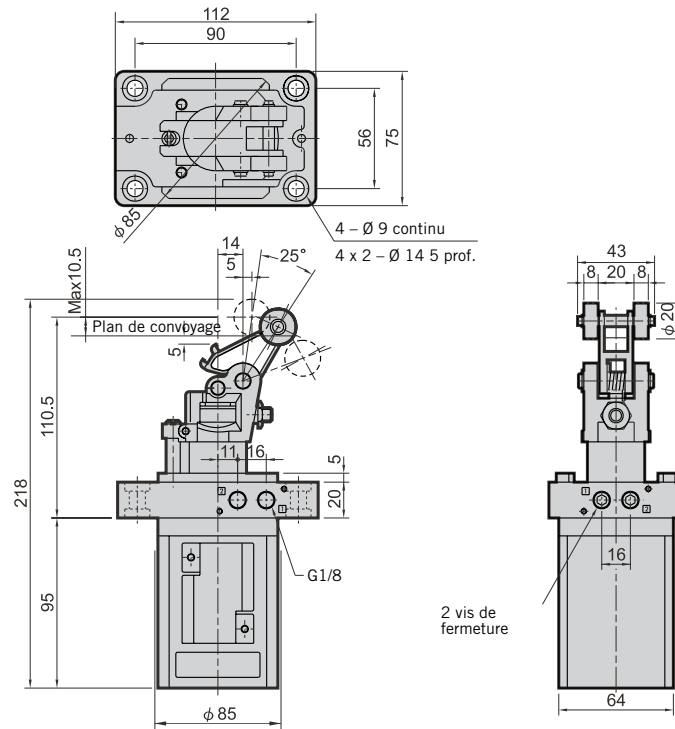
Version pour montage vertical

Série STVSR

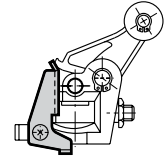
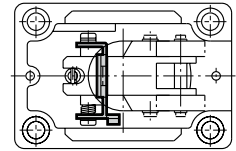
Ø 50 mm

Dimensions

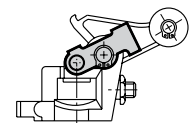
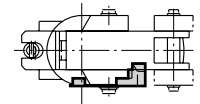
Dimensions du vérin d'arrêt Ø 50 – Type STVSR-50-30



Option – Verrouillage du culbuteur

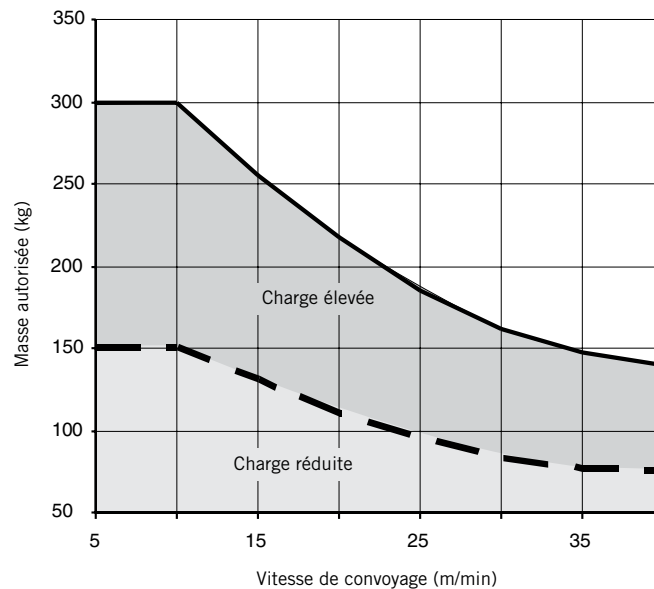


– Course sans contrainte de la charge convoyée



Charges

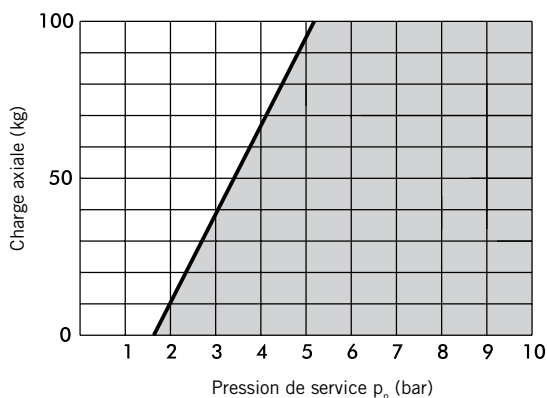
Masse déplacée en fonction de la vitesse – Type STVSR-50-30



Grandeurs caractéristiques, voir page 5

Cotes en mm

Charge axiale en fonction de la pression de service – Type STVSR-50-30



Vérin d'arrêt pneumatique

Avec amortisseurs hydrauliques industriels

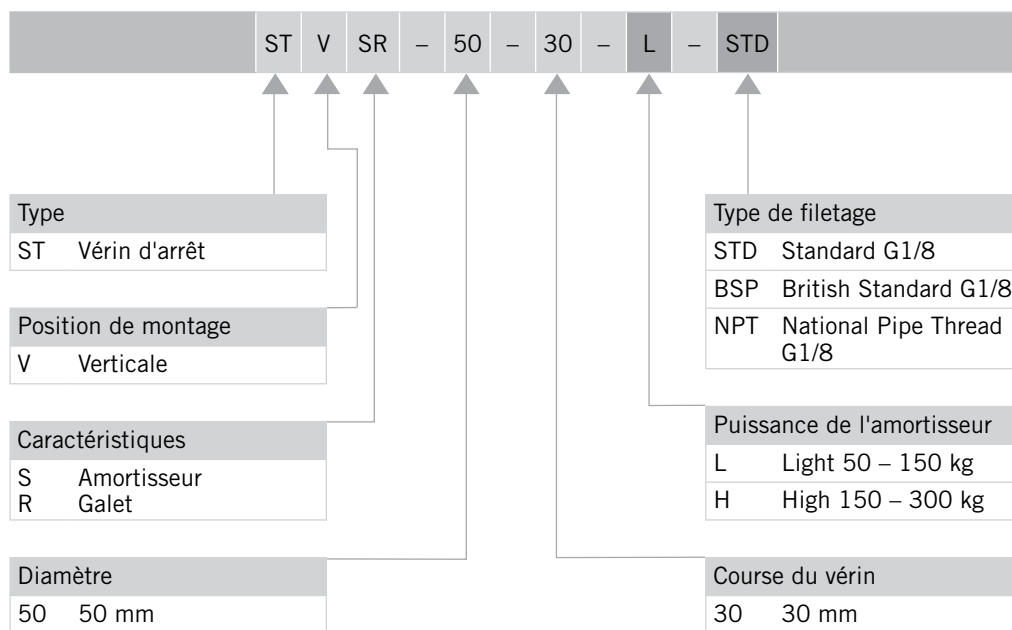
Version pour montage vertical

Série STVSR

Ø 50 mm

Charges

Code de commande



Références de commande



Grandeurs caractéristiques, voir page 5

Cotes en mm

Vérin d'arrêt pneumatique

Avec amortisseurs hydrauliques industriels

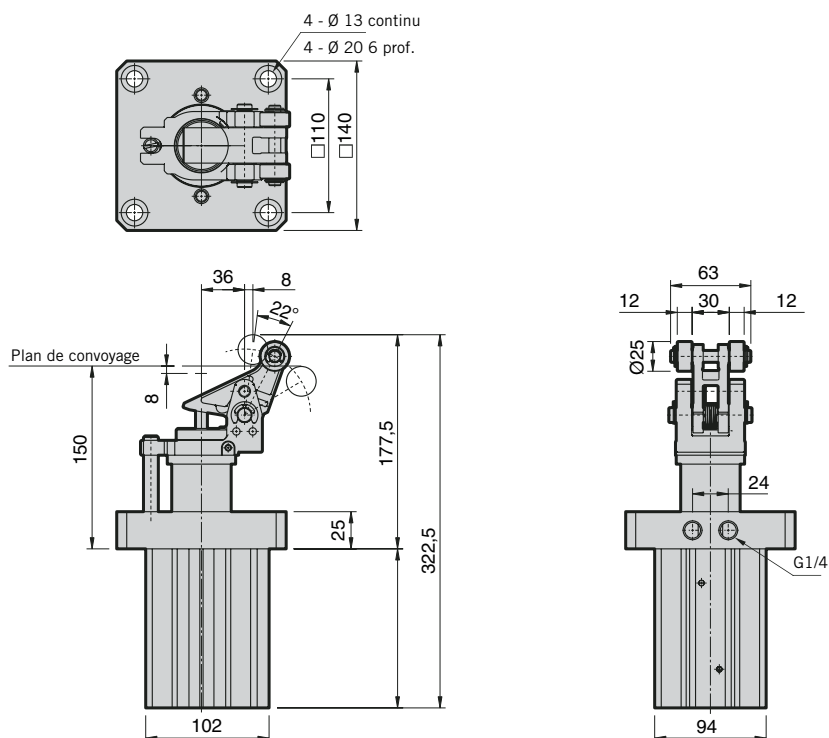
Version pour montage vertical

Série STVSR

Ø 80 mm

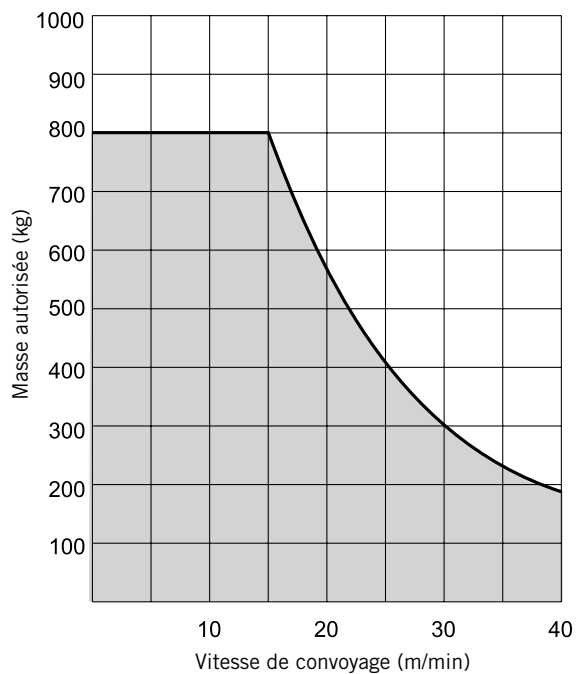
Dimensions

Dimensions du vérin d'arrêt Ø 80 – Type STVSR-80-40



Charges

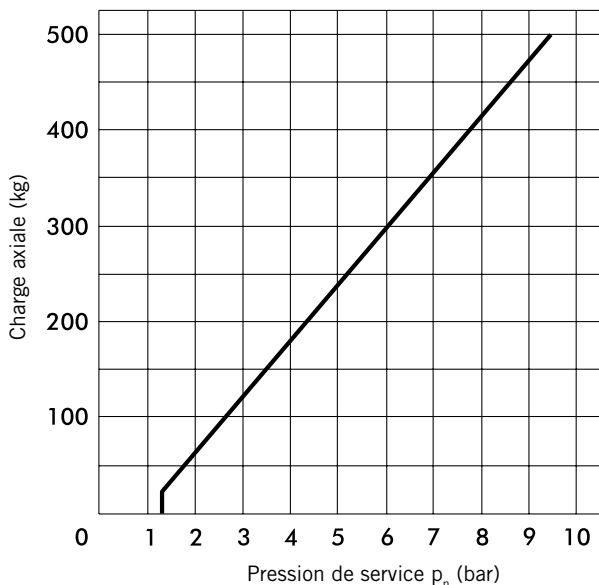
Masse déplacée en fonction de la vitesse – Type STVSR-80-40



Grandeurs caractéristiques, voir page 5

Cotes en mm

Charge axiale en fonction de la pression de service – Type STVSR-80-40



Vérin d'arrêt pneumatique

Avec amortisseurs hydrauliques industriels

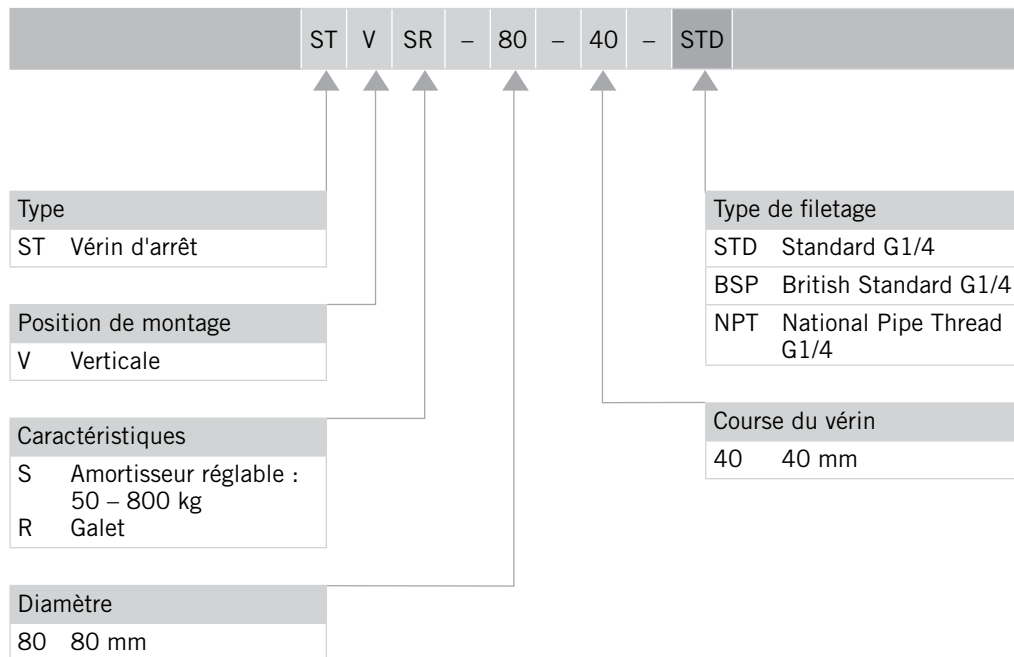
Version pour montage vertical

Série STVSR

Ø 80 mm

Charges

Code de commande



Références de commande



Grandeurs caractéristiques, voir page 5

Cotes en mm

Vérin d'arrêt pneumatique

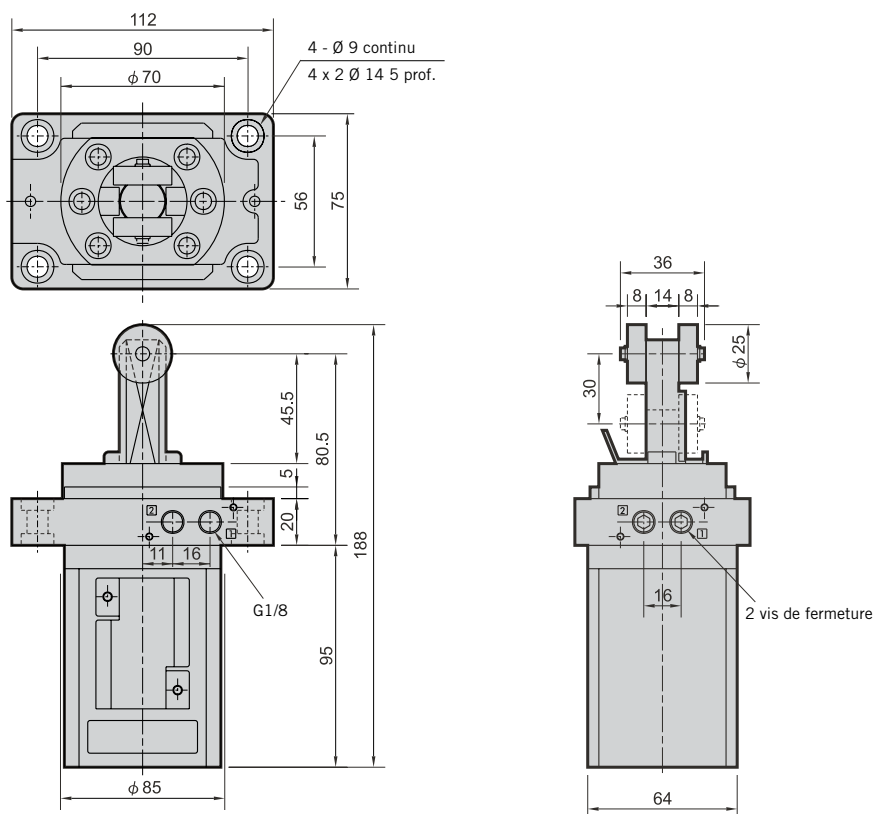
Version pour montage vertical

Série STVDR

Ø 50 mm

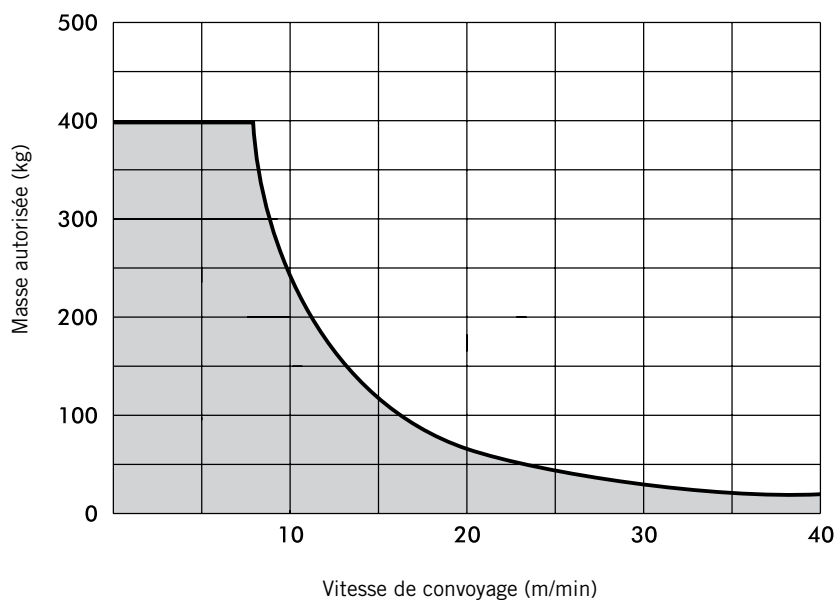
Dimensions

Dimensions du vérin d'arrêt Ø 50 – Type STVDR-50-30



Charges

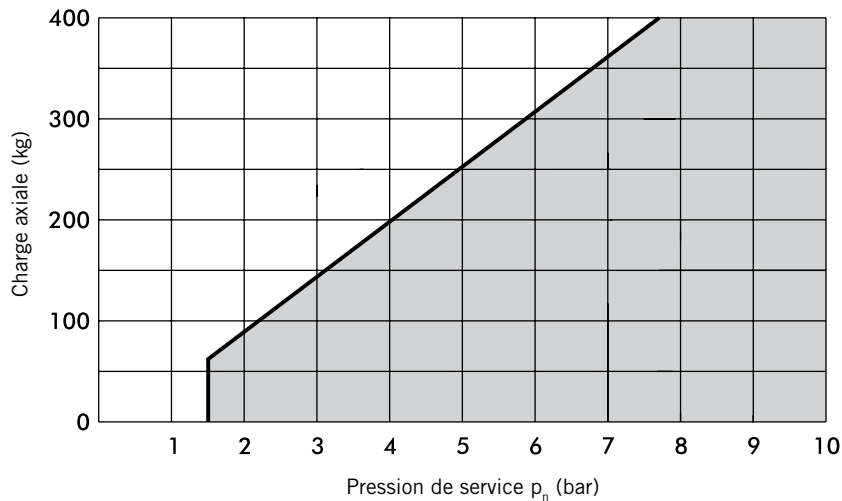
Masse déplacée en fonction de la vitesse – Type STVDR-50-30



Grandeurs caractéristiques, voir page 5

Cotes en mm

Charge axiale en fonction de la pression de service – Type STVDR-50-30



Vérin d'arrêt pneumatique

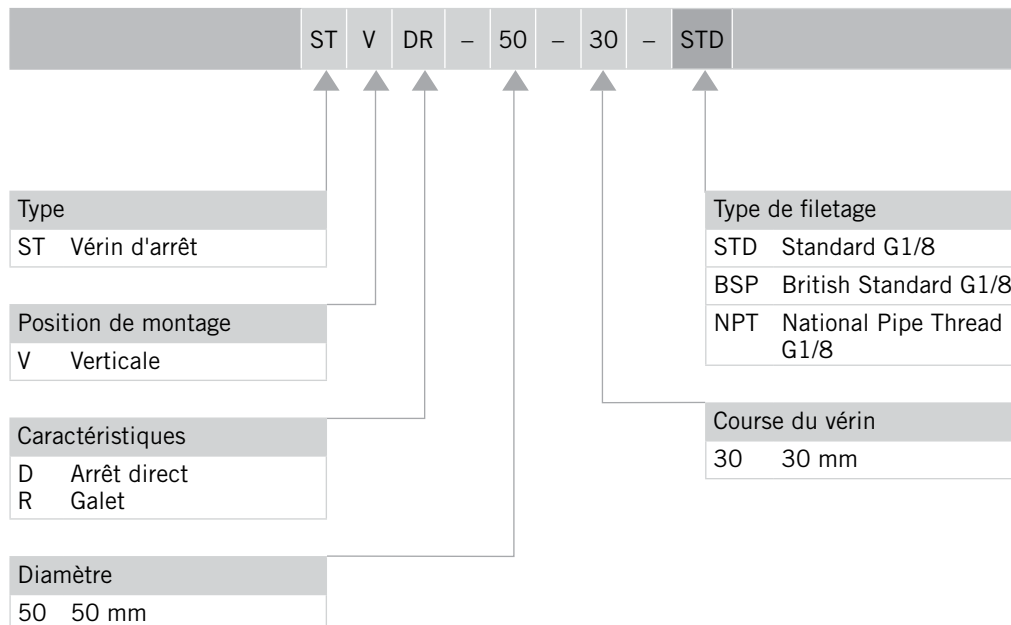
Version pour montage vertical

Série STVDR

Ø 50 mm

Charges

Code de commande



Références de commande



Grandeurs caractéristiques, voir page 5

Cotes en mm

Vérin d'arrêt pneumatique

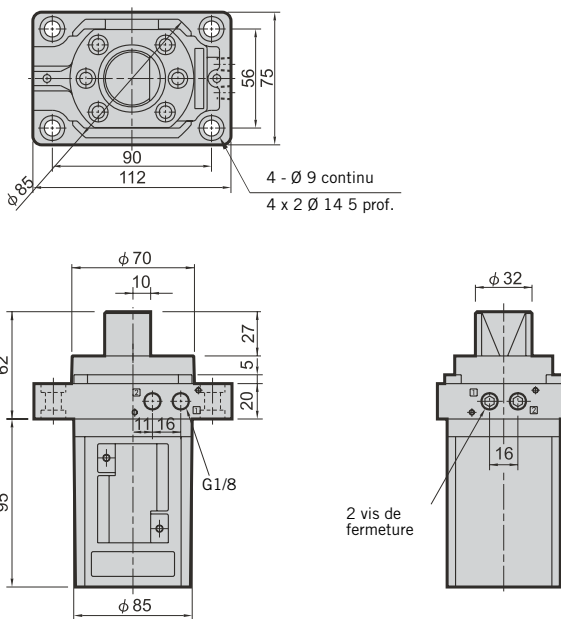
Version pour montage vertical

Série STVD

Ø 50 mm

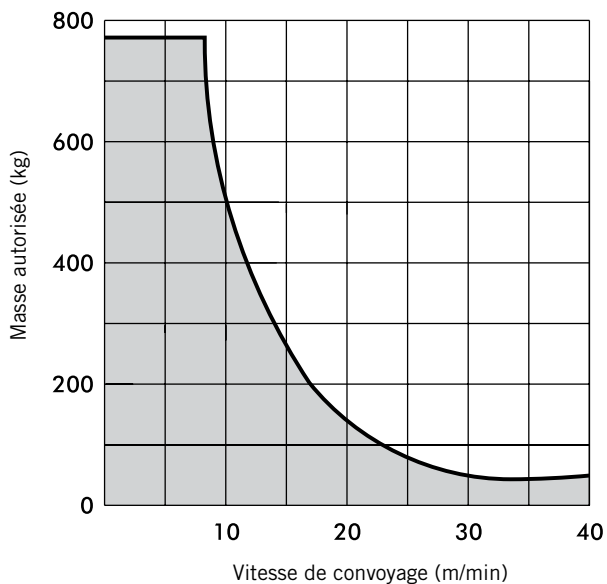
Dimensions

Dimensions du vérin d'arrêt Ø 50 – Type STVD-50-30



Charges

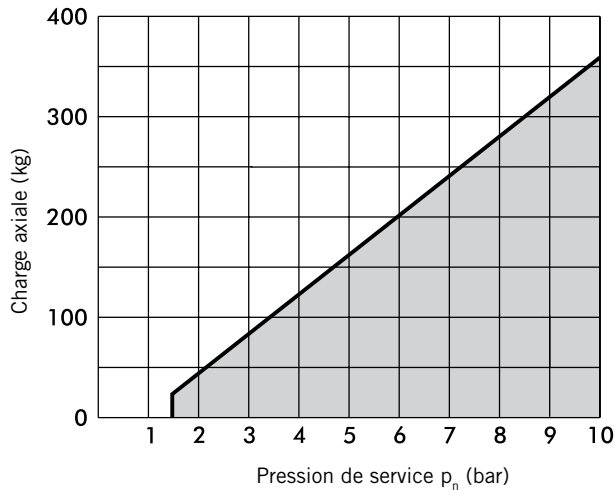
Masse déplacée en fonction de la vitesse – Type STVD-50-30



Grandeurs caractéristiques, voir page 5

Cotes en mm

Charge axiale en fonction de la pression de service – Type STVD-50-30



Vérin d'arrêt pneumatique

Version pour montage vertical

Série STVD

Ø 50 mm

Charges

Code de commande

ST V D - 50 - 30 - STD

Type
ST Vérin d'arrêt

Position de montage
V Verticale

Caractéristiques
D Arrêt direct

Diamètre
50 50 mm

Type de filetage
STD Standard G1/8
BSP British Standard G1/8
NPT National Pipe Thread G1/8

Course du vérin
30 30 mm

Références de commande

Grandeurs caractéristiques, voir page 5

Cotes en mm



Vérin d'arrêt pneumatique

Avec amortisseurs hydrauliques industriels

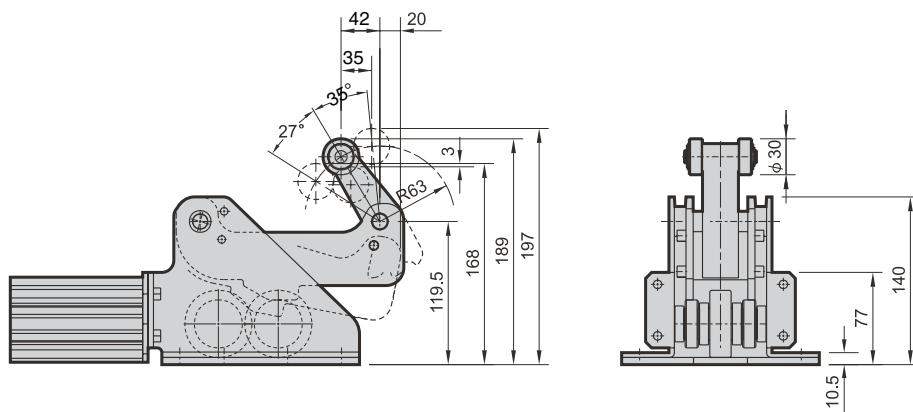
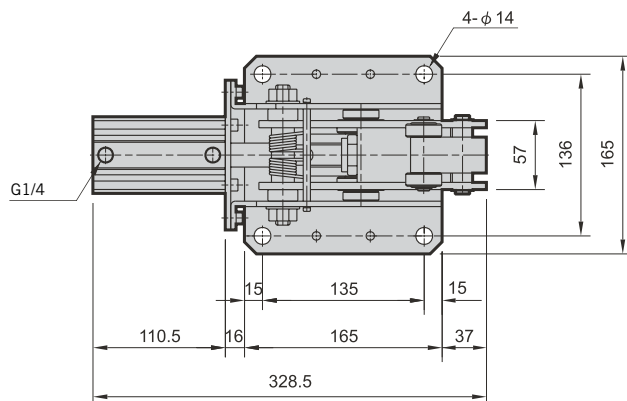
Version pour montage horizontal

Série STHSR

Ø 50 mm

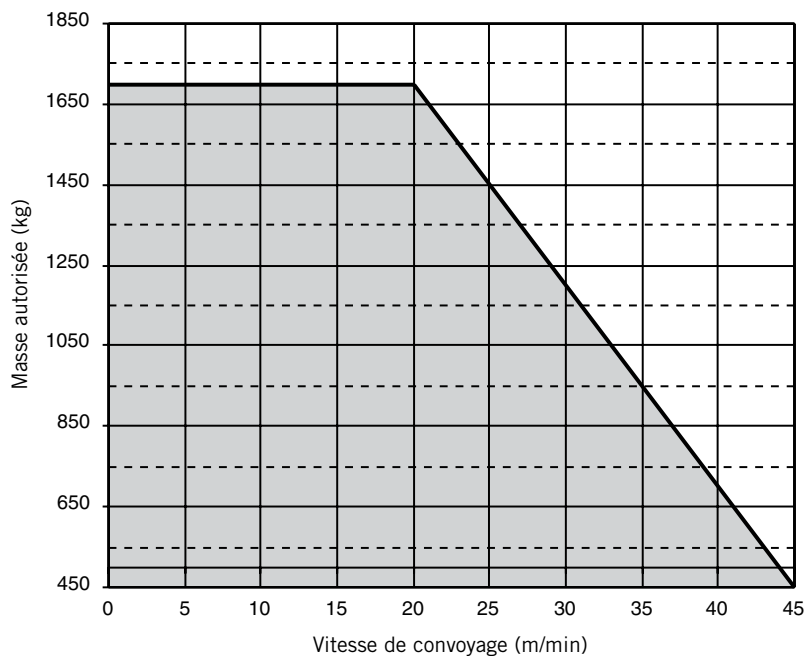
Dimensions

Dimensions du vérin d'arrêt Ø 50 – Type STVHR-50-50



Charges

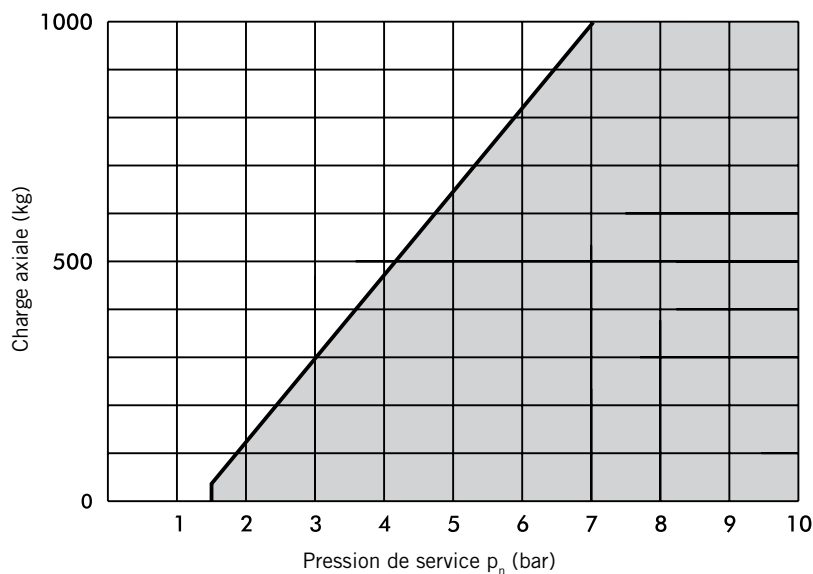
Masse déplacée en fonction de la vitesse – Type STHSR-50-50



Grandeurs caractéristiques, voir page 5

Cotes en mm

Charge axiale en fonction de la pression de service – Type STHSR-50-50



Vérin d'arrêt pneumatique

Avec amortisseurs hydrauliques industriels

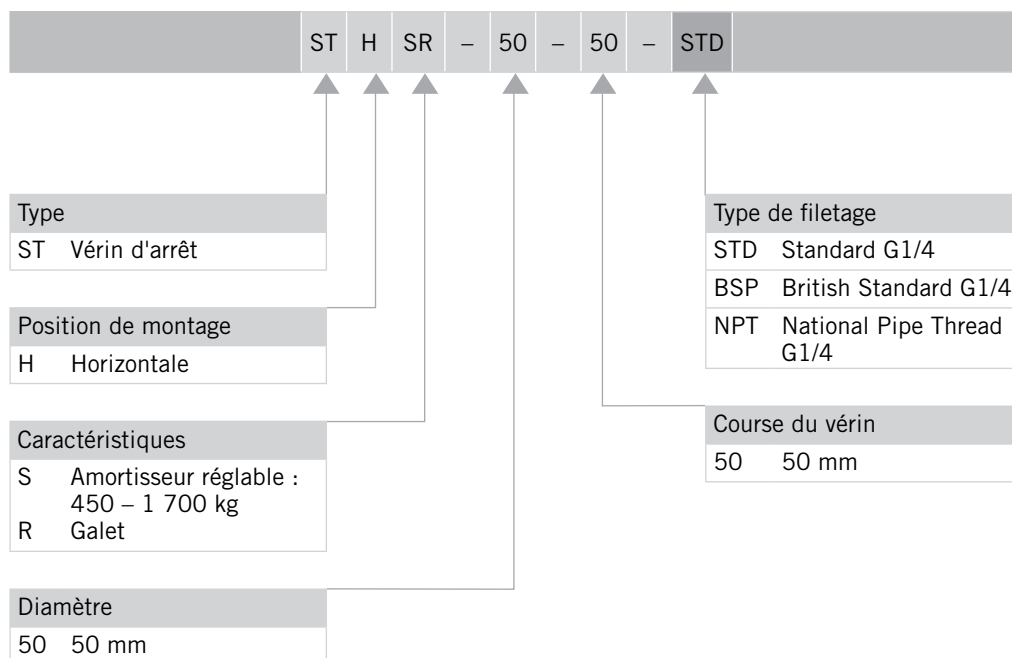
Version pour montage horizontal

Série STHSR

Ø 50 mm

Charges

Code de commande



Références de commande



Grandeurs caractéristiques, voir page 5

Cotes en mm

Parker Worldwide

AE – UAE, Dubai
Tel: +971 4 8127100
parker.me@parker.com

AR – Argentina, Buenos Aires
Tel: +54 3327 44 4129

AT – Austria, Wiener Neustadt
Tel: +43 (0)2622 23501-0
parker.austria@parker.com

AT – Eastern Europe,
Wiener Neustadt
Tel: +43 (0)2622 23501 900
parker.easteurope@parker.com

AU – Australia, Castle Hill
Tel: +61 (0)2-9634 7777

AZ – Azerbaijan, Baku
Tel: +994 50 2233 458
parker.azerbaijan@parker.com

BE/LU – Belgium, Nivelles
Tel: +32 (0)67 280 900
parker.belgium@parker.com

BR – Brazil, Cachoeirinha RS
Tel: +55 51 3470 9144

BY – Belarus, Minsk
Tel: +375 17 209 9399
parker.belarus@parker.com

CA – Canada, Milton, Ontario
Tel: +1 905 693 3000

CH – Switzerland, Etoy
Tel: +41 (0) 21 821 02 30
parker.switzerland@parker.com

CL – Chile, Santiago
Tel: +56 2 623 1216

CN – China, Shanghai
Tel: +86 21 2899 5000

CZ – Czech Republic, Klecany
Tel: +420 284 083 111
parker.czechrepublic@parker.com

DE – Germany, Kaarst
Tel: +49 (0)2131 4016 0
parker.germany@parker.com

DK – Denmark, Ballerup
Tel: +45 43 56 04 00
parker.denmark@parker.com

ES – Spain, Madrid
Tel: +34 902 330 001
parker.spain@parker.com

FI – Finland, Vantaa
Tel: +358 (0)20 753 2500
parker.finland@parker.com

FR – France, Contamine s/Arve
Tel: +33 (0)4 50 25 80 25
parker.france@parker.com

GR – Greece, Athens
Tel: +30 210 933 6450
parker.greece@parker.com

HK – Hong Kong
Tel: +852 2428 8008

HU – Hungary, Budapest
Tel: +36 1 220 4155
parker.hungary@parker.com

IE – Ireland, Dublin
Tel: +353 (0)1 466 6370
parker.ireland@parker.com

IN – India, Mumbai
Tel: +91 22 6513 7081-85

IT – Italy, Corsico (MI)
Tel: +39 02 45 19 21
parker.italy@parker.com

JP – Japan, Tokyo
Tel: +(81) 3 6408 3901

KR – South Korea, Seoul
Tel: +82 2 559 0400

KZ – Kazakhstan, Almaty
Tel: +7 7272 505 800
parker.easteurope@parker.com

LV – Latvia, Riga
Tel: +371 6 745 2601
parker.latvia@parker.com

MX – Mexico, Apodaca
Tel: +52 81 8156 6000

MY – Malaysia, Shah Alam
Tel: +60 3 7849 0800

NL – The Netherlands,
Oldenzaal
Tel: +31 (0)541 585 000
parker.nl@parker.com

NO – Norway, Ski
Tel: +47 64 91 10 00
parker.norway@parker.com

NZ – New Zealand, Mt Wellington
Tel: +64 9 574 1744

PL – Poland, Warsaw
Tel: +48 (0)22 573 24 00
parker.poland@parker.com

PT – Portugal, Leca da Palmeira
Tel: +351 22 999 7360
parker.portugal@parker.com

RO – Romania, Bucharest
Tel: +40 21 252 1382
parker.romania@parker.com

RU – Russia, Moscow
Tel: +7 495 645-2156
parker.russia@parker.com

SE – Sweden, Spånga
Tel: +46 (0)8 59 79 50 00
parker.sweden@parker.com

SG – Singapore
Tel: +65 6887 6300

SK – Slovakia, Banská Bystrica
Tel: +421 484 162 252
parker.slovakia@parker.com

SL – Slovenia, Novo Mesto
Tel: +386 7 337 6650
parker.slovenia@parker.com

TH – Thailand, Bangkok
Tel: +662 717 8140

TR – Turkey, Istanbul
Tel: +90 216 4997081
parker.turkey@parker.com

TW – Taiwan, Taipei
Tel: +886 2 2298 8987

UA – Ukraine, Kiev
Tel +380 44 494 2731
parker.ukraine@parker.com

UK – United Kingdom,
Warwick
Tel: +44 (0)1926 317 878
parker.uk@parker.com

US – USA, Cleveland
Tel: +1 216 896 3000

VE – Venezuela, Caracas
Tel: +58 212 238 5422

ZA – South Africa,
Kempton Park
Tel: +27 (0)11 961 0700
parker.southafrica@parker.com

Parker Hannifin GmbH

Pat-Parker-Platz 1
D-41564 Kaarst (Germany)
Tel: +49 2131 4016-0
Fax: +49 2131 4016-9199
E-Mail: parker.germany@parker.com
Internet: www.parker.com, www.parker-origa.com

