

LCM151 液晶显示模块

1 • LCM151 RAM 对应显示笔段表

自左→右, 8 为 1→15 位, DP 为小数点, S1-S8 见 LCD 图

| D3 | D2 | D1 | D0 | ADDR | D3 | D2 | D1 | D0 | ADDR |
|----|----|----|-----|-------|-----|-----|-----|------|-------|
| S1 | S2 | S3 | S4 | 00000 | 8A | 8B | 8C | DP8 | 10000 |
| 1F | 1G | 1E | 1D | 00001 | 9F | 9G | 9E | 9D | 10001 |
| 1A | 1B | 1C | DP1 | 00010 | 9A | 9B | 9C | DP9 | 10010 |
| 2F | 2G | 2E | 2D | 00011 | 10F | 10G | 10E | 10D | 10011 |
| 2A | 2B | 2C | DP2 | 00100 | 10A | 10B | 10C | DP10 | 10100 |
| 3F | 3G | 3E | 3D | 00101 | 11F | 11G | 11E | 11D | 10101 |
| 3A | 3B | 3C | DP3 | 00110 | 11A | 11B | 11C | DP11 | 10110 |
| 4F | 4G | 4E | 4D | 00111 | 12F | 12G | 12E | 12D | 10111 |
| 4A | 4B | 4C | DP4 | 01000 | 12A | 12B | 12C | DP12 | 11000 |
| 5F | 5G | 5E | 5D | 01001 | 13F | 13G | 13E | 13D | 11001 |
| 5A | 5B | 5C | DP5 | 01010 | 13A | 13B | 13C | DP13 | 11010 |
| 6F | 6G | 6E | 6D | 01011 | 14F | 14G | 14E | 14D | 11011 |
| 6A | 6B | 6C | DP6 | 01100 | 14A | 14B | 14C | DP14 | 11100 |
| 7F | 7G | 7E | 7D | 01101 | 15F | 15G | 15E | 15D | 11101 |
| 7A | 7B | 7C | DP7 | 01110 | 15A | 15B | 15C | DP15 | 11110 |
| 8F | 8G | 8E | 8D | 01111 | S5 | S6 | S7 | S8 | 11111 |

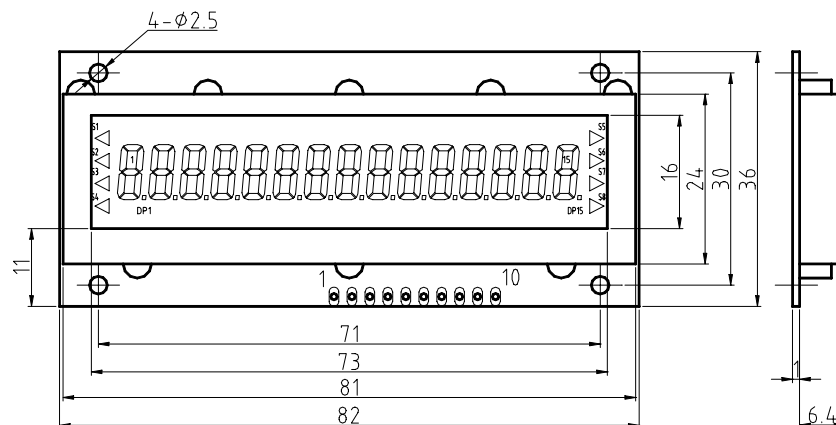
注: 命令及功能同 LCM103

2 • 上电初始化模块专用命令改为: 0010 1001,

3 • 原 LCM103 数据 D0 D1 D2 三位改为四位 D0 D1 D2 D3, 即 DATA 中 D0 D1 D2 0 的 0 改为 D3

4 • 其余命令功能同 LCM103, 工作电压: 2.7V-5.5V, 下视角, LCD 为斑马条连接, 工作温度 0~50°C,

5 • 外形尺寸图: (引脚: 1-/CS 2-/RD 3-/WR 4-DA 5-GND 6-VL 7-VDD 8-/INT 9-BZ 10-/BZ)



北京青云创新科技发展有限公司
 地址:北京海淀区北三环西路 43 号
 E-mail: bjqycx@public2.bta.net.cn

电话、传真: 010-62168698 、 62168699
 邮编:100086
<http://www.qingyun-it.com>