



BETTER
CONNECTED



Radiall ™

LIVRET DE
RESPONSABILITÉ SOCIÉTALE

SOMMAIRE

Message de Pierre Gattaz, Président du Directoire	3
Une entreprise familiale	4
Notre politique RSE : « Better Connected »	6
Faits marquants 2015/2016	8
Responsabilité	10
Gouvernance	11
Conformité avec les législations internationales, nationales et locales	11
Normes de conduite et intégrité	12
Hygiène, Sécurité et Environnement (HSE)	13
Environnement	14
Hygiène et Sécurité	21
Chaîne d'approvisionnement	22
Minerais issus de zones de conflit	23
Ouverture	25
Apprentissage	26
Opérations Portes Ouvertes	27
Engagement communautaire	28
Travailler avec les meilleurs, pour être les meilleurs	28
Programmes de volontariat pour les collaborateurs de Radiall	29
Plénitude	31
Culture et esprit familial	32
Valoriser nos collaborateurs	32
Conditions de travail	34
Carrière et formation	35
Esprit de communauté	36
Diversité	38
Égalité	38
Remarques	39
Documents complémentaires	39



Je suis heureux et fier de vous présenter notre premier rapport dédié à notre politique de Responsabilité Sociétale de l'Entreprise (RSE) : « Better Connected ». En tant qu'entreprise familiale, Radiall a toujours eu une approche responsable de son activité et souhaite inscrire cette démarche dans la durée.

Nous avons choisi d'intégrer notre politique RSE dans notre plan d'actions stratégique afin de refléter nos ambitions en la matière et encourager une diffusion encore plus large d'un état d'esprit durable. Notre politique de Responsabilité Sociétale de l'Entreprise, « Better Connected », s'articule autour de trois priorités stratégiques :

- Responsabilité
- Ouverture
- Plénitude

Nous nous efforçons d'atteindre et de dépasser ces objectifs grâce à l'amélioration continue. En effet, nous considérons ces priorités comme parties intégrantes de notre processus industriel, défini par la recherche permanente de l'excellence. C'est pour cela que tous les aspects de nos opérations intègrent nos objectifs RSE : opérations industrielles, achats, transports, ressources humaines, actions quotidiennes, etc.

Ce rapport met en lumière nos principales priorités, réalisations, challenges et objectifs. Pour disposer de statistiques plus détaillées, merci de consulter notre Rapport Annuel.

C'est un plaisir de partager ce rapport avec vous,



Pierre Gattaz,
Président du Directoire

UNE ENTREPRISE FAMILIALE

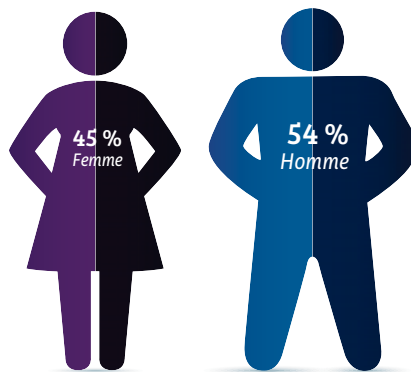
Fondée en 1952, Radiall fabriquait alors des fiches coaxiales pour la télévision. Aujourd'hui, Radiall est un des leaders mondiaux dans la conception, le développement et la production de composants d'interconnexion de haute fiabilité. Nous avons bâti notre réputation grâce à de nombreuses récompenses en ingénierie, qui viennent saluer les solutions créatives que nous apportons aux marchés de l'Aéronautique, la Défense, l'Industrie, le Médical, le Spatial, le Test & Mesure et les Télécoms.



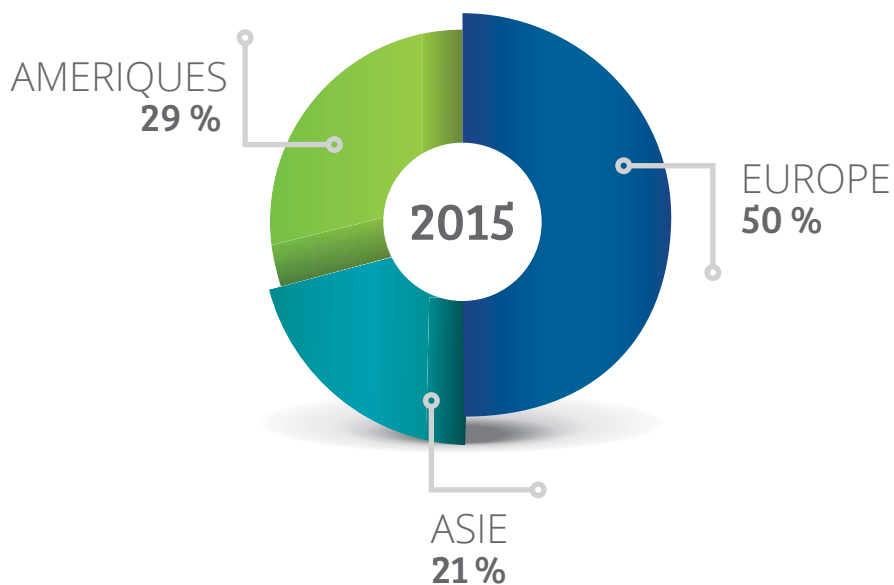
Nos relations reposent sur une confiance mutuelle. Cette confiance, nous la gagnons en comprenant les challenges auxquels nos clients font face et en apportant l'expertise nécessaire pour trouver les solutions spécifiques à leur industrie. Notre savoir-faire dans les technologies d'interconnexion et notre connaissance approfondie des marchés, combinées à notre accessibilité, font de Radiall un partenaire de qualité. Avec des centres d'expertise et de production basés sur 3 continents et dans 13 pays, nous nous consacrons à fournir à nos clients des solutions innovantes, un support personnalisé et une logistique efficace.

UNE ENTREPRISE FAMILIALE

Radiall, c'est plus de 3 000 collaborateurs dédiés. C'est en reconnaissant les compétences et en valorisant les talents de nos ingénieurs et experts, que ces derniers peuvent offrir à nos clients un accompagnement sur-mesure et concevoir, en permanence, les meilleurs solutions à travers le monde.



Entreprise internationale, nous savons qu'être disponibles pour répondre aux exigences et respecter les délais de nos clients est primordial. Pour s'assurer que nos clients ont toujours le support dont ils ont besoin, au moment où ils en ont besoin, nos équipes contribuent à la conception, à la production et au marketing de nos produits pour nos clients, où qu'ils soient dans le monde.



NOTRE POLITIQUE RSE : « **BETTER CONNECTED** »

Chez Radiall, nous pensons que l'excellence commence chez nous : pour travailler pour les meilleurs, alors nous devons être les meilleurs. Il en est de même pour le domaine de la Responsabilité Sociétale de l'Entreprise, qui inclut notre engagement envers le développement durable et nos contributions auprès de notre écosystème sociétal.

Ethique, intégrité et exemplarité sont incorporés à notre culture de l'entreprise.

Notre politique de Responsabilité Sociétale de l'Entreprise, « Better Connected », a été conçue pour refléter ces valeurs car nous sommes convaincus que nous sommes meilleurs, lorsque nous sommes connectés. Notre politique, « Better Connected », exprime, non seulement, notre engagement envers la responsabilité sociétale mais, également, nos objectifs et actions pour les respecter.

OBJECTIFS Etre meilleur, à la fois sur le plan environnemental et sociétal. Travailler et se sentir mieux. Cela nous permet d'être mieux connectés et de créer des liens avec nos communautés locales, nos parties prenantes et entre collaborateurs.

PLAN Comment atteindre l'excellence et matière de RSE ? En étant mieux connectés, en échangeant nos bonnes pratiques, mais aussi en étant ouverts à nos communautés et conscients de l'impact potentiel de notre activité sur notre environnement.



NOTRE POLITIQUE RSE : « **BETTER CONNECTED** »

Notre politique « Better Connected » inclut trois objectifs stratégiques de RSE.

Responsabilité : être une entreprise responsable sur le plan social et environnemental.

Notre souhait est de protéger la sécurité et la santé de nos collaborateurs, préserver l'environnement et assurer un Radiall durable. Nous nous imposons, ainsi qu'à nos fournisseurs, des standards élevés en matière d'intégrité et de respect des réglementations internationales, nationales et locales.

Ouverture : être une entreprise ouverte afin de promouvoir l'industrie et accompagner la réussite des jeunes.

Entreprise familiale riche de sa culture d'entreprise, Radiall a toujours accordé une attention particulière aux jeunes et à l'égalité des chances, aussi bien en interne, qu'à l'extérieur de l'entreprise.

Radiall est persuadée que l'entreprise a un rôle à jouer pour aider les jeunes à trouver leur passion et leur spécialité. De ce fait, Radiall est activement impliquée au sein de ses communautés locales, en lien avec l'éducation. Radiall encourage également ses collaborateurs à s'engager dans des associations locales favorisant l'intégration des jeunes.

Ce lien avec le monde de l'éducation est aussi un moyen pour Radiall de faire connaître ses métiers et de promouvoir ses filières d'expertise afin de susciter des vocations.

Plénitude : faire de Radiall une entreprise où il fait bon travailler.

La première richesse d'une entreprise est humaine. Notre culture d'entreprise, marquée par son histoire familiale, place la dimension humaine au coeur de ses opérations.

Nous mettons en avant le bien-être de nos collaborateurs et leur développement personnel. Leur fournir un environnement de travail sécurisé et des opportunités de formation pour améliorer leur employabilité sont des priorités.

La motivation de nos collaborateurs s'active grâce à l'intrapreneuriat que nous déployons au sein de Radiall. En effet, de nombreuses actions sociétales et environnementales sont nées d'initiatives de nos collaborateurs.

FAITS MARQUANTS 2015/2016



Radiall 2025 : un projet de transformation pour valoriser nos collaborateurs

Radiall est engagée dans un projet de transformation, Radiall 2025, dans le but de construire le futur de notre organisation. A travers cette dynamique, nous souhaitons transformer les activités de Radiall à partir d'idées provenant de nos collaborateurs, afin d'être plus agiles, innovants et centrés sur nos clients.



Certification « Industrie Propre » pour l'usine d'Obregon

Radiall Obregon, la plus grande usine de Radiall, a reçu, en 2016, la certification « Industrie Propre » (Industria Limpia) de la part du gouvernement mexicain. Ce certificat reconnaît le maintien de standards environnementaux élevés dans l'usine.



Politique Hygiène, Sécurité et Environnement (HSE) et plan d'actions

Radiall a construit une nouvelle politique HSE, à l'échelle du Groupe, qui comprend des objectifs spécifiques en cohérence avec la culture de Radiall et nos axes d'innovation et d'amélioration continue. Notre but est d'atteindre un niveau d'excellence globale visant à protéger la santé et la sécurité de nos collaborateurs, protéger l'environnement et assurer un Radiall durable.



Accord d'Égalité Professionnelle (France)

En 2016, un accord relatif à l'égalité professionnelle a été signé en France avec les syndicats. Il inclut des mesures spécifiques afin de promouvoir l'égalité femme-homme sur les sites français.



Meilleur suivi des substances chimiques présentes dans nos produits : La base de données environnementales Audros

Une base de données environnementales a été créée afin de cartographier l'utilisation des substances chimiques régulées par les directives RoHs et les autres législations. Initialement lancée en 2015 pour les sites de production français, cette base de données sera étendue à tous les sites de production européens, américains et, à terme, asiatiques.



Responsabilité

Etre une entreprise socialement et
environnementalement responsable

RESPONSABILITÉ

Gouvernance

Le Comité Stratégique et Exécutif (Executive Strategic Committee - ESC) et le Comité de Pilotage Opérationnel (Operational Steering Committee - OSC) définissent les priorités stratégiques de notre politique RSE afin d'assurer son application.

Conformité avec les législations internationales, nationales et locales

Nous nous sommes engagés à respecter les législations internationales, nationales et locales. Cela inclut, entre autres, être en accord avec les textes suivants :

- Traité de l'Organisation des Nations Unies sur les droits des enfants du 20 novembre 1989, qui interdit le travail des enfants.
- Article 1 du Traité de l'Organisation Mondiale du Travail du 25 juin 1957 sur l'abolition de l'esclavage.
- Les directives RoHS (Restriction of Hazardous Substances), WEEE (Waste Electrical & Electronic Equipment), REACH (Registration Evaluation Authorisation and Restriction of Chemicals) et la directive 2003/11/EC, ainsi que l'International Traffic Arms Regulations (ITAR) et l'Export Administration Regulations (EAR)
- Section 1502 de l'US Dodd-Frank Act sur les minerais issus de zones de conflit.

« Le comité exécutif est responsable des politiques éthiques et sociales du Groupe. Le management opérationnel s'assurera que les politiques sociales et éthiques de Radiall sont correctement appliquées. »

Notre engagement
(Charte Ethique et Sociale de Radiall)

En collaborant étroitement avec ses clients et ses fournisseurs, Radiall répond à toutes les exigences sur le respect de l'environnement de ses produits et de ses processus de production.

« Toutes les sociétés du Groupe Radiall respectent les lois et la législation des pays dans lesquels elles opèrent. Radiall respecte la dignité de ses collaborateurs et leurs droits d'appartenir à un syndicat ou à des associations. »

Notre engagement (Charte Ethique et Sociale de Radiall)

Normes de conduite et intégrité

Nos politiques sociétales et éthiques identifient les valeurs et les comportements qui sont attendus chez Radiall. Au travers de ses politiques, Radiall affirme sa volonté de définir un ensemble de valeurs fondamentales.

Nos politiques sociales et éthiques sont disponibles sur le site internet de Radiall et sur chacun de nos sites, afin que tous nos collaborateurs aient connaissance et soient en accord avec celles-ci. Nous pensons que chaque collaborateur est un acteur majeur de ces politiques, c'est pour cela qu'un collaborateur ne pourra, en aucun cas, être sanctionné pour avoir averti sa direction d'un non-respect de ces politiques.

- *Radiall conduit ses opérations avec honnêteté et intégrité, dans le respect des droits et intérêts de ses employés.*
- *Radiall favorise un esprit de respect mutuel dans l'environnement de travail, dans lequel chacun se doit d'être responsable de la réputation de la société.*
- *Aucun employé ne peut concéder d'argent ou de cadeau de valeur significative à un client.*
- *La société accorde le même degré de confidentialité à l'information confidentielle recueillie du client qu'à sa propre information confidentielle.*
- *Les versements d'argent, les cadeaux ou toutes autres faveurs de valeur significative ne sauraient être ni sollicités ni acceptés.*
- *Tous les employés de Radiall s'interdisent toute activité personnelle ou opération financière qui pourrait être en conflit d'intérêt avec la société.*
- *Si des conflits d'intérêt surgissaient, ils doivent être connus et rapportés à la Direction Générale du Groupe.*
- *Les employés de Radiall s'interdisent de rechercher tout intérêt personnel des relations qu'ils auraient avec les tiers de la société, ni d'abuser du pouvoir qu'ils ont dans la société pour servir leur intérêt personnel.*
- *La direction de Radiall exige de ses employés un strict respect de cette charte et en attend qu'ils alertent leur management de toute infraction dont ils seraient le témoin ou qu'ils suspecteraient.*
- *Les employés sont autorisés à faire connaître toute infraction sans qu'il puisse leur en être fait reproche.*

Notre engagement (Charte Ethique et Sociale de Radiall)

Hygiène, Sécurité et Environnement (HSE)

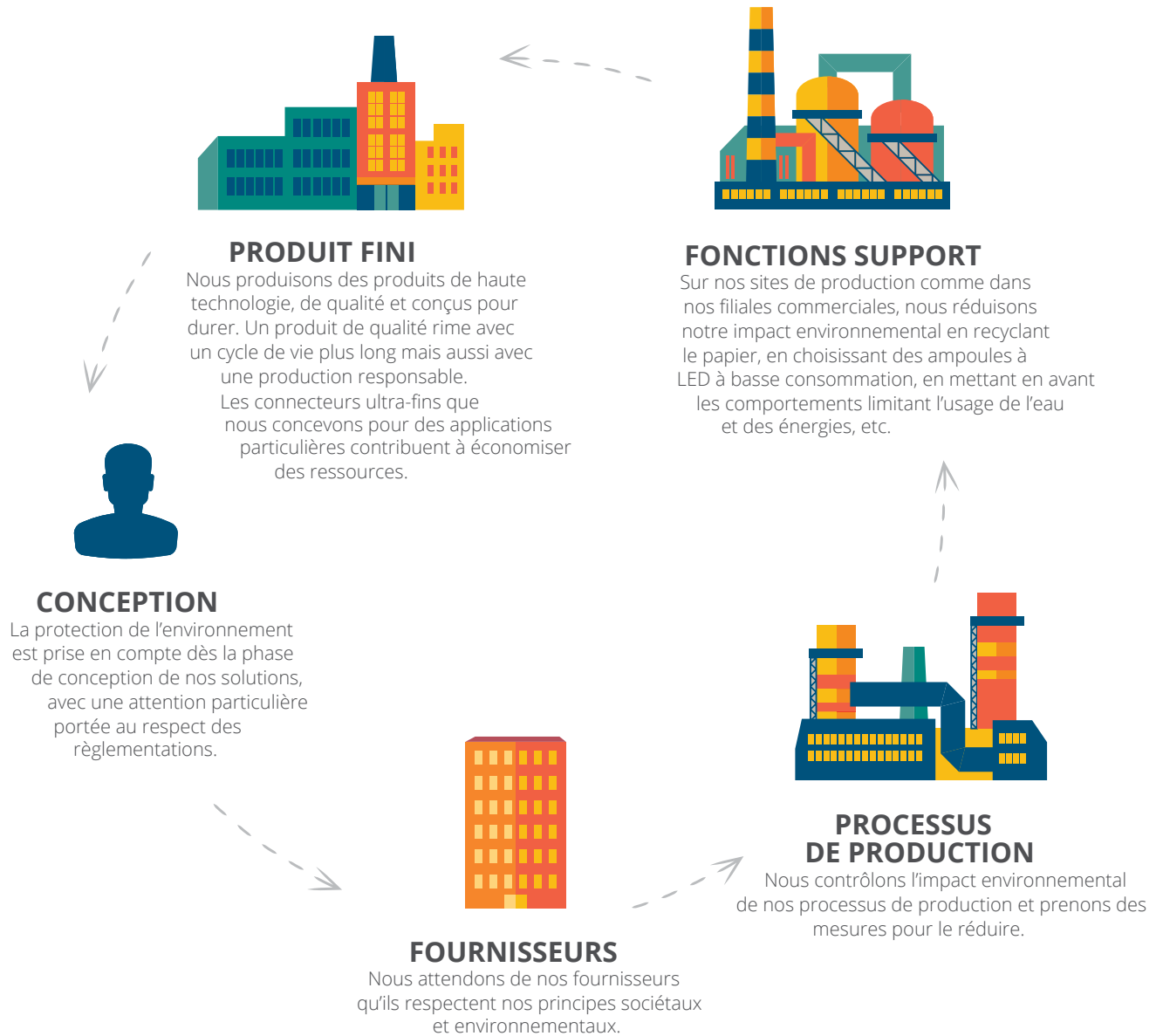
Notre politique HSE est une composante centrale de la stratégie globale de Radiall. Ce plan d'actions définit, à l'échelle du Groupe, les objectifs spécifiques à atteindre, en accord avec notre culture d'innovation et d'amélioration continue, et est animé sur chaque site par des coordinateurs dédiés.



Plan d'actions

- Assurer la conformité de nos activités avec les législations en vigueur :
 - Au travers d'un suivi constant de la conformité aux lois.
Si un cas de non-conformité est détecté au cours de ces audits, les actions nécessaires seront prises pour assurer notre conformité.
- Réduire les risques et les impacts sur nos opérations (objectif « zéro accident ») en termes de sécurité et d'environnement :
 - Conduire une analyse détaillée des risques et des impacts.
 - Maîtriser et réduire les émissions industrielles et les rejets (dans l'air, l'eau et les sols).
 - Contrôler et optimiser la consommation des ressources naturelles (énergies et matières premières).
 - Prendre en compte les sujets en lien avec la sécurité et l'environnement, dès le processus de conception des produits.
- Déployer les bonnes pratiques en termes de sécurité, d'hygiène et de respect de l'environnement au sein du Groupe Radiall.
- Promouvoir et faire adopter les principes d'hygiène, de sécurité et de respect de l'environnement à nos fournisseurs et prestataires de services.

Comment protégeons-nous l'environnement ?



« Les sociétés du Groupe Radiall s'attachent à la prévention des pollutions et à la promotion du respect de l'environnement auprès du personnel. Radiall poursuit l'objectif d'intégration de l'environnement et de la sécurité dans la conception des produits et des procédés, et maîtrise de façon appropriée les rejets industriels et la gestion des déchets. »

Notre engagement (Charte Ethique et Sociale de Radiall)

Opérations Industrielles

Nos procédés industriels ont été conçus pour consommer, en permanence, le moins de ressources possibles grâce aux actions suivantes :

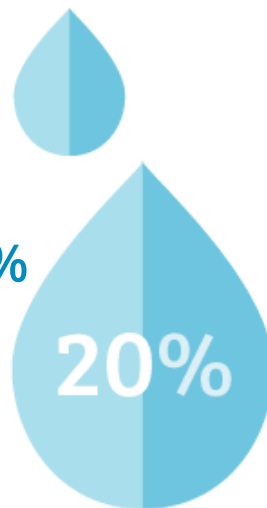
- Bonnes pratiques pour réduire notre consommation énergétique
- Circuit fermé et circuit de rafraîchissement pour économiser de l'eau
- Recyclage des déchets industriels
- Recyclage des matières premières résiduelles du cycle de production (métaux, etc.)

Pour respecter ces objectifs, des stations de retraitement des déchets sont utilisées pour lutter contre le gaspillage et traiter les rejets provenant des usines sur nos sites de Voreppe, Obregon et Shanghai. Nos sites de Shanghai et Bangalore sont certifiés ISO 14001 et ont été reconnus pour leur engagement environnemental. Notre usine de Voreppe applique un système de contrôle environnemental autonome. En 2015, un audit énergétique a été mené sur les sites de production français pour déterminer les axes d'amélioration de nos opérations industrielles et, plus spécifiquement, la performance de notre système de ventilation.

Usine de Voreppe - Evaporateur rotatif sous-vide

L'usine de production de Voreppe (France) est équipée d'une technologie de pointe pour le traitement de surface des métaux dans le but d'atteindre un objectif de « zéro gaspillage d'eau ». Les eaux usées sont ainsi collectées et traitées dans un évaporateur rotatif sous-vide. Ce traitement produit de l'eau potable réutilisée dans le processus industriel comme une solution de polluants concentrés qui sont, ensuite, récupérés et traités par un opérateur externe. Ce processus nous aide à réduire notre impact sur l'environnement car il n'y a aucun rejet d'eau polluée et moins d'eau consommée.

Réduction de 20 %
de l'eau consommée
dans le processus
de traitement de
surface.



Récompenses



Certification « Industrie Propre » pour l'usine d'Obregon

En 2016, Radiall Obregon, notre plus grande usine, a reçu la certification « Industrie Propre » (Industria Limpia) de la part du gouvernement mexicain.

Cette distinction récompense le suivi d'un processus de certification rigoureux qui inclut des audits environnementaux et des plans d'actions dans le but de respecter les exigences de la certification « Mexico Clean Industry ».

Substances dangereuses

REACH

Radiall est conforme avec les exigences de l'European Regulation (EC) No 1907/2006 dans le Registration, Evaluation, Authorisation and Restriction of Chemicals (REACH).

RoHS

Bien que les produits Radiall ne soient pas directement soumis aux exigences de la directive Européenne 2011/65/EU, qui concerne les restrictions des substances dangereuses (RoHS), Radiall applique cette directive pour une grande partie de ses produits. Nous sommes fiers de dire que nous suivons une politique interne stricte concernant les substances dangereuses.

Dans le cadre de cette approche, nous :

- Investissons dans l'innovation pour anticiper l'obsolescence environnementale de nos procédés de production
- Collaborons avec nos fournisseurs pour respecter les réglementations environnementales
- Déployons nos meilleurs efforts pour répondre aux requêtes environnementales de nos clients
- Restons informés de l'évolution des réglementations de nos pays d'implantation
- Développons des outils pour faciliter le suivi des substances présentes dans nos produits

Un meilleur suivi des substances chimiques de nos produits : Audros Environnement.

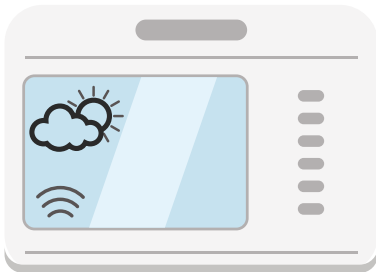
Nos équipes ont développé un outil destiné à faciliter le suivi des substances chimiques contenues à la fois dans nos produits et dans nos procédés de production : « Audros Environnement ». Notre ambition est non seulement de suivre les substances dangereuses, mais aussi de cartographier les substances chimiques afin de répondre aux exigences de nos clients, d'être responsables quant à leur usage et, surtout, de protéger l'environnement. Notre base de données environnementales a été lancée en 2015 dans les usines françaises. Nous envisageons de l'étendre à nos sites européens et américains et, plus tard, aux sites de Bangalore et Shanghai.

Promotion des gestes éco-responsables

En parallèle de notre usage responsable des ressources naturelles dans nos opérations industrielles, nous faisons en sorte que nos bâtiments soient écologiquement responsables et réalisons la promotion d'attitudes éco-responsables auprès de nos collaborateurs.

INSTALLATION D'AMPOULES LED

prévue dans tous nos sites.



Installation de systèmes de **CLIMATISATION ET DE CHAUFFAGE** efficients.

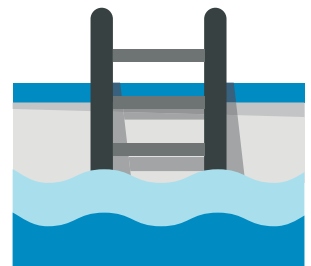
La mise en oeuvre de ces initiatives éco-responsables et la promotion d'attitudes responsables impactent positivement les communautés avec lesquelles nous travaillons.



-11 % DE CONSOMMATION D'EAU

entre 2014 et 2015 malgré une augmentation de notre activité.

Soit l'équivalent de
2,5 PISCINES OLYMPIQUES



Recyclage

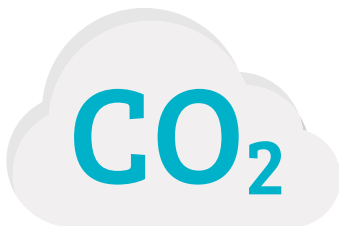
Dans toutes nos usines et nos filiales commerciales, nous réalisons la promotion du recyclage et nous avons mis en place des procédés afin de recycler davantage.

Tous nos déchets dangereux sont triés par le biais de canaux spécialisés et nos déchets non-dangereux (papier, carton, plastique) sont collectés sur chaque site grâce à des bennes ou containers dédiés. Nous nous sommes fixés l'objectif, à l'échelle du Groupe, d'augmenter continuellement notre taux de recyclage.



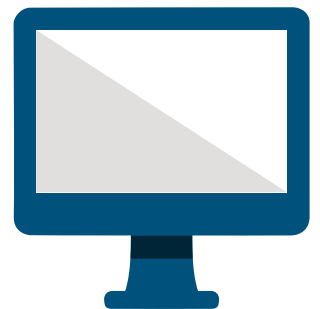
70 % DE DÉCHETS RECYCLÉS

Dans l'usine de Bangalore
**L'EAU DE PLUIE EST RÉCOLTÉE
ET UTILISÉE**



700 TONNES DE DÉCHETS RECYCLÉS en 2015,
soit l'équivalent de **220 TONNES DE CO₂** rejetées
en moins dans l'atmosphère !

DÉMATERIALIZATION DU PAPIER sur nos sites
aux Etats-unis et à l'Isle d'Abeau (France). Nos autres sites
ont lancé leur transformation.



Chaque geste éco-responsable compte

En 2014, un collecteur de gobelets et tasses à café en plastique a été installé sur le site de Paris. Cet « Eco-collectoor » assure le bon recyclage de ce type de déchets. Nous avons choisi de travailler avec une entreprise qui met en place des programmes de reforestation : 1 arbre est planté tous les 875 gobelets collectés.



119 KG DE PLASTIQUE RECYCLÉ / **DEPUIS 2014** /
ENVIRON 350 KG D'ÉMISSION DE CO₂ ÉVITÉE

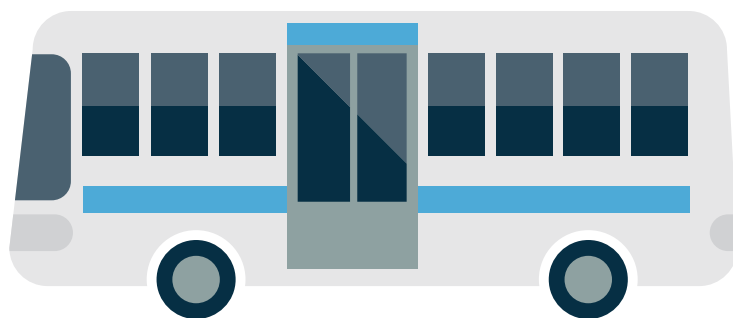
« La plupart des collaborateurs ont maintenant pris l'habitude de mettre leurs gobelets en plastique dans l'Eco-Collectoor et non plus dans la poubelle ! Cela a créé un véritable engouement, à tel point que les collaborateurs veulent maintenant savoir combien d'arbres ont été plantés. »

- Marie Jadeau, Initiatrice du projet

Transports

En 2015 et 2016, deux sites Radiall ont participé à une initiative régionale appelée « Le Challenge Mobilité », qui encourage l'utilisation des transports en commun, du covoiturage, du vélo ou de la marche pour se rendre sur son lieu de travail plutôt que d'utiliser la voiture individuelle.

180 PARTICIPANTS EN 2016 / **3 000 KILOMÈTRES** ÉVITÉS
600 KGS D'ÉMISSION DE CO₂ EN MOINS



LE JOUR OÙ J'AI LANCÉ LE « CHALLENGE MOBILITÉ » - EMMANUEL HUC, RESPONSABLE TRANSPORTS ET DOUANES

« Lorsque j'ai démarré ma carrière au siège social de Radiall, situé en banlieue parisienne, j'empruntais le métro pour me rendre sur mon lieu de travail.

Lorsque j'ai pris mes nouvelles fonctions sur le site de Voreppe, j'ai continué à laisser ma voiture au garage. J'ai préféré prendre le train jusqu'à la gare la plus proche ainsi que mon vélo. Depuis ce temps-là, je n'ai de cesse que de convaincre mes collègues de trouver leur propre solution alternative.

Puis, j'ai entendu parler de la mise en place du « Challenge Mobilité » dans la région. Les entreprises locales étaient alors invitées à entrer en compétition pendant une journée, en juin. Le challenge ? Faire en sorte qu'un maximum de collaborateurs de l'entreprise utilise un autre moyen de transport que la voiture individuelle pour se rendre au travail. J'ai tout de suite vu ce challenge comme une opportunité pour m'aider à convaincre un grand nombre de mes collègues de changer leurs habitudes.

En 2013, j'ai réuni un petit groupe de collaborateurs intéressés par le projet, eu le support du responsable de l'usine et nous avons inscrit notre site de Voreppe à l'édition 2013 du « Challenge Mobilité ». 111 collaborateurs ont participé au challenge cette première année.

En 2015, le site de l'Isle d'Abeau a rejoint l'initiative et est devenu le leader régional dans sa catégorie puisque 43 % des collaborateurs du site ont participé au challenge. »

Consommation collaborative

La pollution de l'air affecte tout le monde, de différentes manières. Afin de contribuer à la réduction de cette pollution et améliorer la qualité de l'air, nous encourageons nos collaborateurs à prendre conscience de la quantité d'air pollué qu'ils rejettent dans l'environnement. Ainsi, pour réduire les émissions en provenance des voitures, nous invitons nos collaborateurs à recourir au covoiturage pour se rendre au travail. Cela a non seulement des impacts sur la réduction d'émission des gaz à effet de serre et permet également à nos collaborateurs de réaliser des économies et de tisser des liens forts avec leurs collègues.

Pour renforcer ces démarches collaboratives, nous avons mis en place des pratiques éco-responsables sur certains de nos sites et proposé les avantages suivants à nos collaborateurs :

- Dans nos usines de Voreppe et l'Isle d'Abeau (France), des places de parking sont réservées au covoiturage.
- Dans notre usine de Château-Renault (France), nous avons installé des bornes de rechargements pour véhicules hybrides et électriques afin de promouvoir leur utilisation. Nous avons l'intention de poursuivre et d'étendre ces actions à d'autres sites dans un futur proche.
- Sur notre site de Bangalore (Inde), un contrôle régulier des émissions de gaz à effet de serre des véhicules de nos collaborateurs est régulièrement proposé.

Hygiène et sécurité

L'hygiène et la sécurité de nos collaborateurs sont incontournables à nos yeux. Des coordinateurs Hygiène et Sécurité sont présents dans chacune de nos usines pour s'assurer que les procédures sont suivies et pour prévenir des accidents et blessures.

41% DE RÉDUCTION DES ACCIDENTS DU TRAVAIL EN FRANCE ENTRE 2013 ET 2015.

Chez Radiall USA, nous sommes conformes à l'OSHA (Occupational Safety and Health Administration) et nous faisons tout pour assurer des conditions de travail saines et sécurisées à nos collaborateurs en mettant en place et en renforçant nos standards en matière d'hygiène et de sécurité. Nous proposons des entraînements, des aides sociales, des formations et une assistance à nos collaborateurs. Nous avons une politique « tolérance 0 » à l'encontre des violences sur le lieu de travail.

Mise en avant de l'hygiène et de la sécurité chez Radiall

Pour promouvoir la santé et le bien-être de tous nos collaborateurs, nous offrons des visites médicales annuelles sur tous nos sites. Des initiatives locales sont en place pour aider et encourager nos collaborateurs à adopter de bonnes habitudes pour leur santé :

- Sur notre site de New Haven (Etats-Unis), nous proposons, tous les jours, des fruits frais pour promouvoir une alimentation saine et équilibrée. Tous les ans, nous remettons à nos collaborateurs des tests biométriques pour qu'ils mesurent leur état de santé général. Nous leur proposons aussi des vaccins contre la grippe.
- Sur notre site d'Obregon (Mexique), nous organisons, chaque année, une cérémonie « Santé et Sécurité au Travail ». Cette cérémonie interne récompense les services les plus sûrs de l'usine et a été créée pour promouvoir les directives actuelles de sécurité. Respect et bonne camaraderie entre les collaborateurs contribuent au développement d'un environnement de travail plus sain.
- Chaque site en France dispose d'un CHSCT (Comité d'Hygiène et de Sécurité des Conditions de Travail), qui se réunit régulièrement pour passer en revue l'hygiène du lieu de travail et les conditions de sécurité. Pendant ces réunions, un document d'Evaluation des Risques Professionnels complet identifie les situations potentiellement dangereuses pour les travailleurs et les moyens d'y remédier.
- En France, Radiall participe également à la prévention des TMS (Troubles Musculo-Squelettiques) pour assurer de bonnes conditions de travail et des postes de travail qui limitent, sur le long terme, l'apparition de blessures locomotrices liées au travail.

« Radiall respecte la réglementation des pays dans lesquels elle opère sur la santé et la sûreté de ses employés sur les lieux de travail. Les moyens de prévention, notamment en termes de sécurité incendie, de surveillance médicale, de vêtements de protection pour certaines activités, sont engagés de façon appropriée sur tous les sites. »

Notre engagement (Charte Ethique et Sociale de Radiall)

Chaîne d'approvisionnement

Nous exigeons et promouvons des standards élevés pour le travail, la santé, la sécurité, l'environnement et l'éthique au sein de notre chaîne d'approvisionnement. Radiall choisit les fournisseurs qui sont conformes à ses standards de respect de la législation, de responsabilité et de respect des droits de l'homme

Nos services achats prennent en compte des critères environnementaux lorsqu'ils achètent des produits. Les conditions générales d'achat de Radiall stipulent les contraintes environnementales et sociétales que les fournisseurs et les sous-traitants doivent respecter.

Afin de consolider nos relations avec nos fournisseurs et parce que la confiance est essentielle à nos yeux, nous interrogeons et auditons tous nos sous-traitants majeurs sur les sujets mentionnés ci-dessus. Selon leur importance dans nos usines, certains de nos sous-traitants doivent être certifiés ISO 14001.

« Radiall vise à développer avec ses fournisseurs des rapports basés sur la confiance mutuelle et s'engage à payer ses fournisseurs selon les termes contractuels convenus. »

Notre engagement (Charte Ethique et Sociale de Radiall)

Minerais issus de zones de conflit

Radiall déploie tous ses efforts pour suivre la Section 1502 de la loi Dodd-Frank relative aux minerais issus de zones de conflit. Pour répondre à nos engagements, le tantale, l'étain, le tungstène ainsi que l'or, souvent appelés 3TG, utilisés dans nos produits ne financent pas directement, ou indirectement, ou ne profitent pas aux groupes armés de la République Démocratique du Congo ou des pays voisins.

Nous suivons une politique stricte en ce qui concerne les minerais. Celle-ci est mise en oeuvre selon le plan d'actions suivant :

- Collaborer avec les partenaires de notre chaîne d'approvisionnement pour prendre des mesures afin d'assurer la conformité de Radiall envers les lois et les règlements et faire notre possible pour nous approvisionner avec des matériaux considérés comme « 3TG conflict free » (3TG ne provenant pas d'une zone de conflit).
- Si le statut « 3TG conflict free » ne peut pas être vérifié, le fournisseur consent à coopérer avec Radiall afin de définir la provenance des minerais achetés afin que la source précise soit révélée et divulguée. Si nécessaire, Radiall recherchera des matériaux alternatifs.
- Faire en sorte que nos fournisseurs relayent cette politique à leurs fournisseurs ou établissent une politique liée aux minerais de zones de conflit en accord avec la politique de Radiall.
- Améliorer notre connaissance de l'origine des 3TG présents dans notre gamme de produits dans l'ensemble de notre chaîne d'approvisionnement pour fournir des produits « 3TG conflict free ».



Ouverture

Être une entreprise ouverte sur la communauté
afin de promouvoir le secteur industriel
et accompagner la réussite des jeunes

OUVERTURE

Faciliter et développer les liens entre les jeunes et le monde professionnel, ainsi qu'améliorer leur intégration dans le secteur de l'industrie, font partie de notre mission d'ouverture.

Nous sommes convaincus qu'il est important d'aider les jeunes à trouver leur voie professionnelle. En suscitant des vocations dans nos domaines d'expertise, nous construisons l'avenir de notre entreprise.

La première force de notre entreprise, ce sont nos collaborateurs et leur engagement. Des événements et des initiatives envers la jeunesse sont rendus possibles par la forte implication personnelle de nos collaborateurs, soucieux d'avoir un impact positif sur leur communauté et leur environnement professionnel.

Apprentissage

Radiall soutient les jeunes qui sont intéressés par les industries dynamiques dans lesquelles nous opérons. Pour aider les étudiants à comprendre les activités et spécifiquement les marchés de niche que nous servons, nous investissons dans la formation des jeunes grâce à l'apprentissage et nous accueillons, chaque année, des stagiaires sur tous nos sites.

L'apprentissage est inscrit dans notre histoire puisqu'il a été initié par les fondateurs de Radiall dans les années 1960 pour développer les formations adéquates aux compétences pratiques nécessaires au développement de Radiall.

En France, un accord sur la gestion des talents et le contrat de génération a été signé pour accompagner la transmission des compétences professionnelles. Son but est de permettre aux jeunes talents d'avoir accès à un contrat de travail à long terme et de renforcer l'employabilité de nos seniors.



Opérations Portes Ouvertes

Les sites Radiall ouvrent régulièrement leurs portes aux étudiants et aux professeurs dans le monde entier. Le but de ces immersions est d'offrir un regard intérieur sur nos installations. Cette initiative est aussi conçue pour promouvoir l'ouverture de notre entreprise.

Notre site de Voreppe (France) participe au programme « Classe en entreprise » en partenariat avec des écoles locales. Ce programme permet à un groupe d'étudiants de visiter l'usine et d'assister à des présentations durant plusieurs jours. Les étudiants et leurs professeurs découvrent ainsi le fonctionnement d'une usine. C'est aussi une occasion pour les étudiants de mieux connaître les compétences professionnelles et l'expertise nécessaire pour travailler dans une entreprise de haute technologie et de favoriser l'émergence de nouvelles vocations.

Pour montrer aux professeurs les applications concrètes de leurs enseignements, Radiall participe également au programme « Professeurs en Entreprise » qui invite des professeurs à visiter nos sites industriels. En 2016, le site de l'Isle d'Abeau (France) a accueilli une classe de lycéens à l'occasion de la Journée Internationale de la Jeunesse afin de soutenir ce programme.



Engagement communautaire

Impacter positivement notre environnement local se traduit par notre écoute active des acteurs, notre ouverture et les donations que nous faisons aux communautés locales de chaque site, dont les dons à des organisations à but non lucratif.

Sur notre site de New Haven (Etats-Unis), nous donnons les ordinateurs et les meubles que nous n'utilisons plus à des associations. Ainsi, nous réduisons notre impact environnemental en produisant moins de déchets tout en étant utiles à ceux qui en ont besoin. Nous faisons également un don annuel à la « Fair Haven Clinic », une clinique locale à but non lucratif dans laquelle certains de nos salariés sont bénévoles.

Chez Radiall, nous sommes fiers de notre succès et nous souhaitons partager notre passion pour nos produits avec nos communautés locales.

Pour partager cet engouement avec elles, nous organisons, sur chaque site à travers le monde :

- Des visites de nos sites par des groupes d'étudiants, des demandeurs d'emplois et même du grand public
- Des événements dédiés aux demandeurs d'emplois et aux étudiants pour informer le public des industries que nous servons
- Des programmes dédiés à l'apprentissage des jeunes

Travailler avec les meilleurs, pour être les meilleurs

Il est important pour Radiall de nouer des relations durables avec les écoles d'ingénieurs dans le monde entier. Par exemple, un programme de formation a été mis en place sur le site d'Obregon (Mexique) au sein duquel certains de nos collaborateurs travaillent en partenariat avec des étudiants de l'école d'ingénieurs « Instituto Tecnológico De Sonora » (ITSON), située à Obregon.

Sur les sites d'Obregon (Mexique) et de New Haven (États-Unis), un accord a été signé avec des universités locales pour diffuser plus largement nos offres de stage aux étudiants.

Le site de New Haven est membre de la « New Haven Manufacturers Association » et effectue également des donations à des associations qui soutiennent les écoles locales dans le domaine de l'apprentissage.

En France, les collaborateurs de Radiall travaillent régulièrement avec des étudiants de l'Ecole Nationale Supérieure d'Ingénieurs de Limoges (ENSIL).



Programmes de volontariat pour les collaborateurs de Radiall

« Sport dans la ville » est une association d'insertion par le sport. Elle évolue au cœur de quartiers défavorisés. Un de ses programmes, « Job dans la ville », fonctionne selon un système de tutorat. Radiall effectue une donation à l'association et les collaborateurs qui le souhaitent peuvent devenir tuteurs et prendre en charge un jeune.



LE JOUR OÙ JE SUIS DEVENUE MARRAINE – VALÉRIE SIMONI, CONTRÔLEUSE DE GESTION

Le jour où deux membres de l'association sont venus présenter « Job dans la ville » à Voreppe, j'ai été complètement emballée par l'idée ! Celle d'apporter un peu de mon expérience, de mon temps, à un jeune qui en a besoin. Le but de ce programme est de rencontrer un jeune, une fois par mois, afin d'échanger sur son parcours et de répondre à ses questions.

J'ai tout de suite aimé passer du temps avec cette jeune lycéenne qui est très sérieuse. Elle a eu l'occasion de rencontrer des personnes de Radiall qui lui ont parlé de leur métier et de lui faire passer des entretiens de motivation à blanc. J'ai échangé avec elle sur l'importance, lorsque l'on est une femme, d'être autonome.

En fait, chaque fois que je passe du temps avec elle, elle me donne une énergie incroyable, je sors ravie et boostée pour le reste de la journée ! Pourquoi ? Sans doute parce que je me sens utile, j'ai le sentiment de lui apprendre des choses, sur l'entreprise, les métiers, les relations professionnelles. Cela va l'aider à apprendre et à réussir dans la vie. Son envie d'y arriver, d'apprendre, sa fraîcheur, son franc-parler m'impactent positivement. Au final c'est une expérience extraordinaire que je recommande à tous ceux qui ont cette envie de faire des rencontres au-delà de leurs contacts de proximité. Je m'inscris d'ores et déjà dans la durée pour soutenir ce programme.



PLENITUDE

Faire de Radiall une entreprise où
il fait bon travailler

PLENITUDE

Culture et esprit familial

Radiall est une entreprise familiale qui possède une forte culture d'entreprise. Parmi les piliers de notre ADN, nous pouvons citer l'enthousiasme de nos équipes, une hiérarchie souple et un environnement positif pour poursuivre sa carrière.

Cet esprit familial fait de Radiall un endroit où il fait bon travailler et être soi-même. Nous nous appuyons sur cette force pour faire en sorte que tous nos collaborateurs se sentent à l'aise et apportent leur enthousiasme au lieu de travail, pour, finalement, renforcer leur sentiment d'appartenance et l'autonomie dans leur travail.

Valoriser nos collaborateurs

Donner la parole à nos collaborateurs est important car nous sommes convaincus que tous ont un rôle à jouer dans la croissance de Radiall. Nous encourageons activement nos collaborateurs à développer un état d'esprit entrepreneurial ainsi qu'à proposer de nouvelles idées pour améliorer nos activités et procédés.





RADIALL 2025: UN PROJET DE TRANSFORMATION QUI VALORISE ET RESPONSABILISE NOS COLLABORATEURS

Radiall est engagée dans un projet de transformation, Radiall 2025, dans le but de construire le futur de notre organisation. A travers cette dynamique, nous souhaitons transformer les activités de Radiall à partir d'idées émises par nos collaborateurs afin d'être plus agiles, innovants et centrés sur nos clients. La deuxième phase du projet, lancée en septembre 2016, invite chaque collaborateur, à travers le monde, à partager ses idées sur la transformation de Radiall. Certains thèmes du projet Radiall 2025 sont plus directement orientés business alors que d'autres viennent enrichir et améliorer notre politique RSE. Parmi ces thèmes : un « Radiall vert », le renforcement de nos actions auprès de notre environnement local et la qualité de vie au travail.



ÉCOLOGIE = RESPONSABILITÉ

ENVIRONNEMENT LOCAL
= OUVERTURE



ESPRIT DE COMMUNAUTÉ
= PLÉNITUDE



ZOOM SUR : L'ENTREPRENEURIAT AU SEIN DE RADIALL – L'ÉVÉNEMENT START US UP

Au cours de l'événement Start Us Up, une centaine de collaborateurs du monde entier se sont réunis durant trois jours pour « pitcher » leurs idées dans un environnement créatif et ludique afin de les transformer en projet concret. En 48 heures, ils ont travaillé au sein de petites équipes pour créer un business model et des prototypes comme des « landing pages » ou des maquettes 3D.

Cet événement reflète l'esprit intrapreneurial que Radiall souhaite insuffler. L'intrapreneuriat vise à développer l'esprit start-up dans un environnement corporate ; c'est l'entrepreneuriat au sein de l'entreprise !

Rendez-vous dans la section multimédia du site www.radiall.com pour visionner la vidéo de cet événement.



Conditions de travail

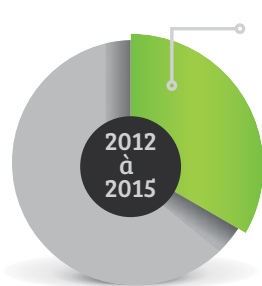
Nous sommes soucieux de créer un environnement de travail agréable pour prévenir les risques psychosociaux ainsi que le stress.

« Tout salarié de Radiall a droit à des conditions de travail qui respectent sa santé et sa dignité. »

Notre engagement (Charte Ethique et Sociale de Radiall)

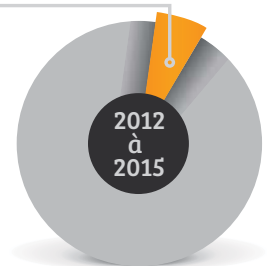
Carrière et formation

Investir dans la formation de nos collaborateurs afin qu'ils utilisent et développent leurs compétences et leurs expertises, c'est ainsi fournir les meilleurs résultats possibles à nos clients et participer au succès de Radiall.



40 % D'AUGMENTATION
DU BUDGET FORMATION (FRANCE)

16 % D'AUGMENTATION
DES HEURES DE
FORMATION
(FRANCE)



Notre politique de formation vise à développer l'expertise de nos collaborateurs et à se concentrer sur les points suivants :

- Permettre aux collaborateurs d'accroître leurs compétences et développer leurs expertises.
- Promouvoir l'employabilité de nos collaborateurs, aussi bien en interne qu'en externe, pour être au fait des changements qui impactent nos métiers, nos technologies et notre organisation du travail.
- Offrir une « échelle de carrière », avec des critères bien définis et une évaluation des experts par un comité dédié afin de promouvoir notre filière d'expertise.

Afin de soutenir le développement des compétences et de l'expertise de nos collaborateurs, les sites de Voreppe, l'Isle d'Abeau et Château-Renault (France) font partie d'un comité régional de promotion de la mobilité professionnelle (Pôle de Mobilité Régional Isère et Touraine). Ces programmes permettent aux collaborateurs de profiter de rencontres avec des conseillers en mobilité professionnelle et de suivre des formations longues pour développer de nouvelles compétences. En rejoignant cette association, Radiall offre l'opportunité à ses collaborateurs de construire leur propre plan de carrière.

« Les employés seront encouragés à développer leurs compétences au travail par la formation professionnelle. »

Notre engagement
(Charte Ethique et Sociale de Radiall)

Esprit de communauté

Nous nous efforçons d'offrir un environnement de travail confortable à nos collaborateurs et nous voulons qu'ils soient enthousiastes et heureux à chaque fois qu'ils se rendent au travail. Plus les collaborateurs sont eux-mêmes, plus cela permet le succès de Radiall. Cela assure un meilleur produit final, une meilleure expérience client et un meilleur environnement de travail.

Pour appuyer cette conviction, Radiall encourage ses collaborateurs, sur chaque site, à participer à des activités communes.

ZOOM SUR : LES COURS DE YOGA SUR LE SITE DE BANGALORE

En 2015, la première édition de la Journée Internationale de Yoga a été lancée sur le site de Bangalore. Un programme de yoga hebdomadaire, reposant sur le volontariat, a aussi été mis en place à l'initiative de Biju George, Directeur Général de Radiall en Inde.

LE JOUR OÙ J'AI DECIDÉ D'ENSEIGNER LE YOGA AU TRAVAIL - BIJU GEORGE, DIRECTEUR GÉNÉRAL DE RADIALL EN INDE

Les maladies liées à la sédentarité comme l'obésité, l'hypertension ou le diabète sont des menaces pour la société d'aujourd'hui. En tant que praticien et instructeur de la science ancienne du Yoga, j'essaye d'apporter ma contribution. Inciter nos collaborateurs à se dépenser davantage et leur apprendre à se connaître eux-mêmes est important. Plus l'on est en bonne santé, plus l'on est heureux !

Le yoga n'est pas un simple ensemble d'exercices. C'est un outil pour contrôler son esprit et le vider. Un esprit libre invite à de meilleures prise de conscience, concentration et productivité, enrichissant les vies personnelle et professionnelle de chacun.

En juin 2015, nous avons organisé notre première séance de Yoga à Bangalore. Nous avons ensuite recruté des personnes externes pour former nos collaborateurs régulièrement pendant 3 mois. Beaucoup de nos collaborateurs ont alors commencé à pratiquer tout seuls et beaucoup de novices de l'année dernière sont désormais devenus des experts et des bénévoles. Le nombre de personnes ayant participé à la nouvelle édition de la Journée Internationale du Yoga, le 21 juin 2016, était très encourageant.



Esprit de communauté

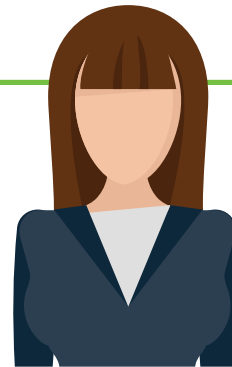
Le football et la course à pied sont des activités populaires auprès des collaborateurs des sites français.



Les collaborateurs des sites de Château-Renault et l'Isle d'Abeau (France) participent chaque année aux « 10 kilomètres de Tours ».



45 % DE NOS EFFECTIFS SONT DES FEMMES



Depuis sa création, Radiall a toujours œuvré pour la diversité au sein de ses effectifs. Aujourd'hui, 45 % de nos collaborateurs sont des femmes et nous nous efforçons d'augmenter notre niveau de diversité à la fois sur nos postes techniques et de management. Pour ce faire, nous cherchons, au sein de notre organisation, à avoir plus de femmes à des postes de direction et plus d'hommes en production.

Nous nous efforçons d'accroître la diversité de nos effectifs et d'assurer que tous nos collaborateurs sont traités avec égalité pour :

- **Eviter tous types de biais lors du recrutement ou de la promotion d'un collaborateur en utilisant des outils spécifiques et des lignes directrices, pour s'assurer que les critères pris en compte sont appropriés.**
- **S'assurer que tous les collaborateurs sont traités également quels que soient leur genre, origine, âge ou orientation sexuelle.**

Radiall participe au programme « Mon travail c'est sans cliché » pour combattre les préjugés et les stéréotypes qui influencent le parcours scolaire et les choix de carrière. Nous sommes également fiers d'être signataires de la Charte de la diversité en entreprise (France) qui symbolise notre engagement quant au banissement de la discrimination au travail.

Aux Etats-Unis, nous respectons la législation sur l'égalité des chances qui interdit les discriminations liées à la race, la couleur de peau, le sexe, l'origine, la religion, l'âge et le handicap.

« Les sociétés du Groupe Radiall recrutent, emploient et promeuvent les employés uniquement sur la base de leurs qualifications et des capacités requises pour effectuer leur travail. Elles s'interdisent toute forme de discrimination, notamment en fonction de l'âge, du handicap, de la nationalité, de la race, de la religion, du sexe. »

Notre engagement
(Charte Ethique et Sociale de Radiall)

ZOOM SUR : L' ACCORD SUR L'ÉGALITÉ PROFESSIONNELLE

En 2016, un avenant de l'accord sur l'égalité professionnelle a été signé avec les syndicats français. Il inclut des mesures spécifiques qui contribueront à l'égalité des sexes sur les sites français, dont :

- La favorisation de l'accès à nos métiers et de la mixité notamment en participant à des programmes destinés à favoriser l'accès des femmes au secteur industriel (« Sciences de l'ingénieur pour les Femmes », « Mon métier, c'est sans cliché », etc.).
- L'aide financière pour la santé des enfants, l'aide aux devoirs, etc.
- Compenser l'impact d'un congé parental dans l'augmentation de salaire lors du retour au travail.
- La flexibilité du temps de travail pour les parents.



Remarques

Ce rapport présente uniquement les actions, les objectifs et les accomplissements les plus importants en matière de RSE. Nos lecteurs et parties-prenantes peuvent se référer à la section « Informations corporate, sociétales et environnementales » du Rapport Annuel de Radiall afin de trouver des informations plus complètes et des données mises à jour ainsi que l'ensemble des données requises par la loi Grenelle II du 12 juillet 2010, Article R. 225-101-1 du Code du Commerce et le décret D. 2012-557 du 24 avril 2012.

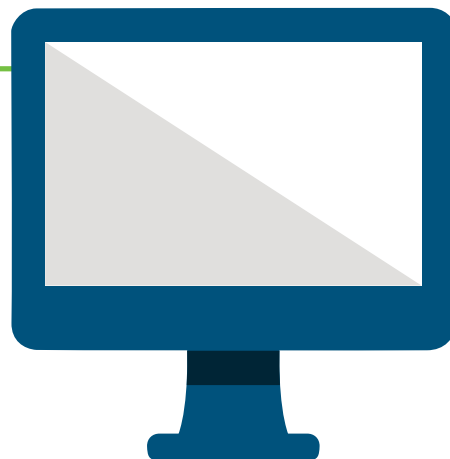
Ce rapport annuel peut être consulté en ligne à l'adresse suivante :

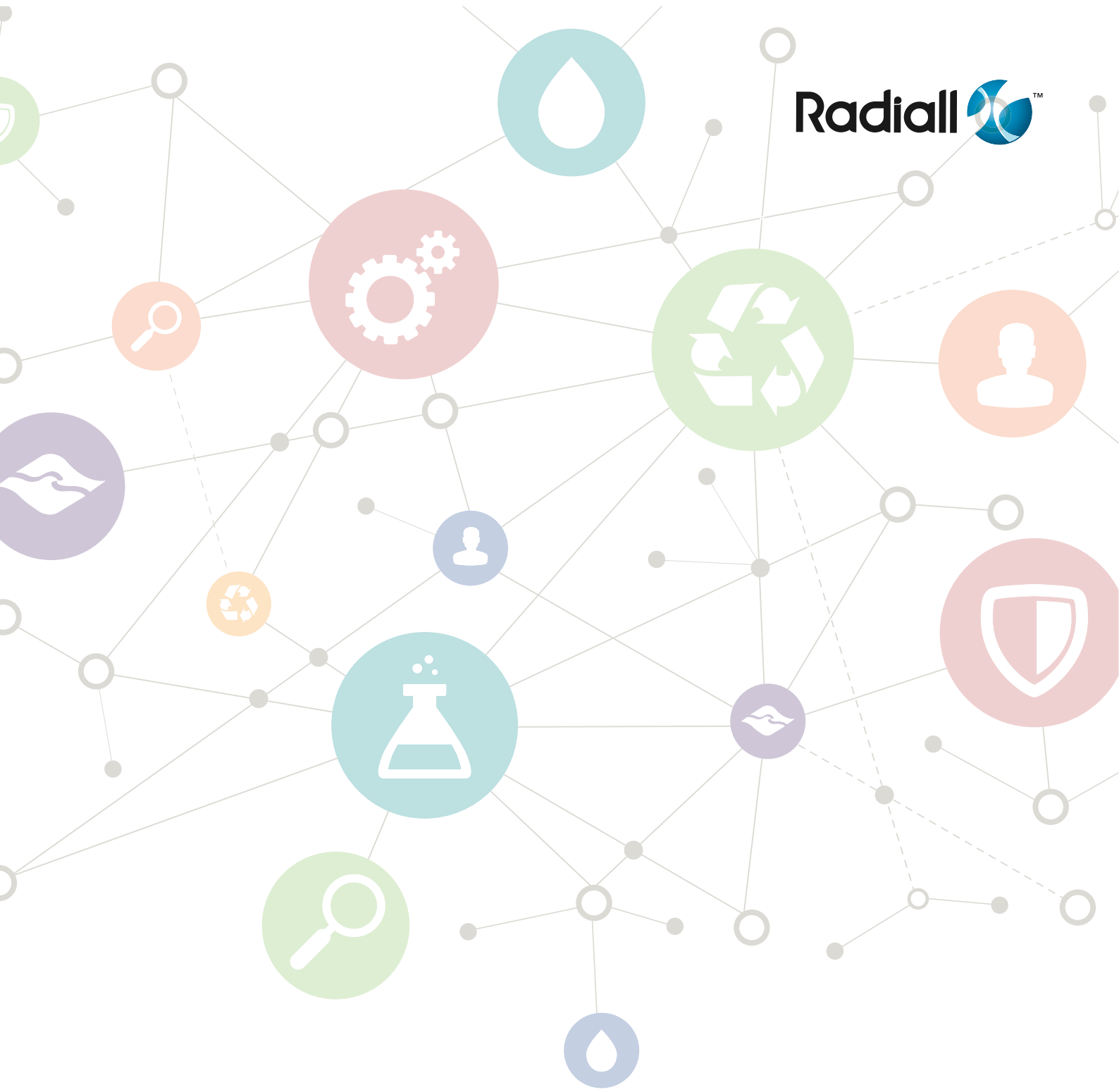
<https://www.radiall.com/about/investors/annual-reports>

Documents complémentaires

Les documents suivants référencés dans cette brochure sont accessibles sur notre site internet :

- Politiques REACH et RoHS
- Charte Ethique et Sociale
- Politique HSE





 **BETTER
CONNECTED**
Committed to Corporate Social Responsibility