

# STECKVERBINDUNGEN FÜR BUSSYSTEME

## ERbic Bus Interface Connector System - Profibus neues Design



ERNI hat sein seit Jahren bewährtes Programm an Feldbussteckverbindern für Profibus, Can-Bus und Safety-Bus kontinuierlich erweitert. Jetzt wurden die Profibus Schalterversionen mit oder ohne Programmierschnittstelle einem Redesign unterzogen.

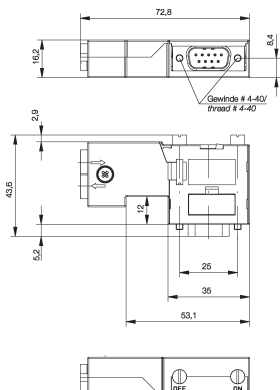
Bei den neuen ERbic-Versionen für den Profibus wurde die Außenkontur verkleinert, die Beilegeteile der Vorgängerversion sind nun alle unverlierbar montiert und es sind Kabelschellen für verschiedene Kabelaußendurchmesser im Bereich von 6 bis 9 mm erhältlich. Darüber hinaus kommen auch die neuen ERNI D-Sub Stecker zum Einsatz. Für den Kabelanschluss stehen je nach Anforderung die bekannten und bewährten Techniken zur Verfügung: IDC-Klemmen (Schnellanschlusstechnik, die das Abisolieren der Busadern ersetzt), Federzugklemmen und Schraubklemmen. Außerdem kann der Busstecker mittels eines Standardschildes aus Kunststoff beschriftet werden.

Mit der variierbaren Anschlusstechnik und Kabelzugentlastung erhalten die Kunden eine höchstmögliche Flexibilität beim Anschluss des Steckverbinders im Feld. Die Profibus-Versionen sind zur Übertragung von Datensignalen mit Datenraten bis 12 Mbit/s und für den Einsatz in mäßig beanspruchten Industrieumgebungen (IP30-40) ausgelegt.

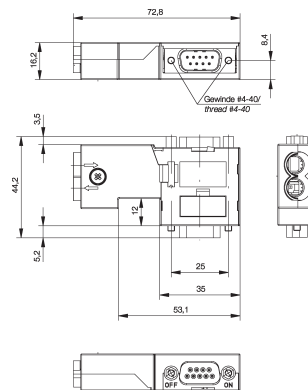
### Maßzeichnungen

#### Abmessungen in mm

#### Profibus ohne PG Anschluss



#### Profibus mit PG Anschluss



### Merkmale

- Neuer 9-poliger ERNI D-Sub wird als Schnittstellensteckverbinder eingesetzt
- Profibus-Stecker entspricht den Anforderungen der Siemens S7 SPS
- Bauformen mit PG Anschluss für Serviceschnittstelle erhältlich
- Externer Schalter für zuschaltbaren Abschlusswiderstand, Unterscheidung zwischen Knoten und Abschluss entfällt
- Auslieferung mit Kennzeichnungsschild und Kabelhalter für 8 mm Kabeldurchmesser (Teile sind vormontiert)

### Pinbelegung

Klemme	D-Sub Pin	Signal
B (1)	3	RxD/TxD-P
A (2)	8	RxD/TxD-N
B (3)	3	RxD/TxD-P
A (4)	8	RxD/TxD-N
-	5	GND
-	6	VP (+5 V)

Beschreibung	D-Sub 9-pol.	Anschlußart	Bestell-Nummer
<b>Profibus</b> mit Schalter extern bedienbar, Kunststoffgehäuse grau <b>ohne Service / PG Anschluss</b>	Stift	Federzugklemme	<b>366.311</b>
		Schneidklemmtechnik	<b>366.318</b>
		Schraubklemme	<b>366.323</b>
<b>Profibus</b> mit Schalter extern bedienbar, Kunststoffgehäuse grau <b>mit Service / PG Anschluss</b>	Buchse und Stift	Federzugklemme	<b>366.316</b>
		Schneidklemmtechnik	<b>366.321</b>
		Schraubklemme	<b>366.326</b>

Steckverbindungen für CAN-BUS und Safety BUSp auf Anfrage lieferbar.

# M12 Steckverbinder, B - Kodierung für Profi-Bus-DP



Abbildung	Bezeichnung	Polzahl	Kabeldurchlaß	Bestell-Nummer
	<b>Kabelstecker</b> , schirmbar, Schraubklemmanschluß Schirmringversion	4	6 - 8 mm	<b>99-1429-810-04</b>
		5	6 - 8 mm	<b>99-1437-810-05</b>
			6,5 - 8,5 mm	<b>99-1437-910-05</b>
	<b>Kabelstecker</b> , schirmbar, Schraubklemmanschluß Irisfeder-Schirmung	5	5 - 8 mm	<b>99-1439-810-05</b>
			8 - 9 mm	<b>99-1439-910-05</b>
	<b>Kabelstecker</b> , schirmbar, Käfigzugfederanschluß Schirmringversion	5	6 - 8 mm	<b>99-1535-810-05</b>
			6,5 - 8,5 mm	<b>99-1535-910-05</b>
	<b>Kabelstecker</b> , schirmbar, Käfigzugfederanschluß Irisfeder-Schirmung	5	5 - 8 mm	<b>99-1533-810-05</b>
			8 - 9 mm	<b>99-1533-910-05</b>
		<b>Winkelstecker</b> , schirmbar, Schraubklemmanschluß Schirmringversion	4	6 - 8 mm
5			6 - 8 mm	<b>99-1437-820-05</b>
			6,5 - 8,5 mm	<b>99-1437-920-05</b>
<b>Winkelstecker</b> , schirmbar, Schraubklemmanschluß Irisfeder-Schirmung		5	5 - 8 mm	<b>99-1439-820-05</b>
			<b>Winkelstecker</b> , schirmbar, Käfigzugfederanschluß Schirmringversion	5
6,5 - 8,5 mm		<b>99-1535-920-05</b>		
<b>Winkelstecker</b> , schirmbar, Käfigzugfederanschluß Irisfeder-Schirmung		5	5 - 8 mm	<b>99-1533-820-05</b>
				<b>Kabeldose</b> , schirmbar, Schraubklemmanschluß Schirmringversion
5	6 - 8 mm	<b>99-1436-810-05</b>		
	6,5 - 8,5 mm	<b>99-1436-910-05</b>		
<b>Kabeldose</b> , schirmbar, Schraubklemmanschluß Irisfeder-Schirmung	5	5 - 8 mm		<b>99-1438-810-05</b>
		8 - 9 mm		<b>99-1438-910-05</b>
<b>Kabeldose</b> , schirmbar, Käfigzugfederanschluß Schirmringversion	5	6 - 8 mm		<b>99-1536-810-05</b>
		6,5 - 8,5 mm	<b>99-1536-910-05</b>	
<b>Kabeldose</b> , schirmbar, Käfigzugfederanschluß Irisfeder-Schirmung	5	5 - 8 mm	<b>99-1534-810-05</b>	
		8 - 9 mm	<b>99-1534-910-05</b>	
	<b>Winkeldose</b> , schirmbar, Schraubklemmanschluß Schirmringversion	4	6 - 8 mm	<b>99-1430-820-04</b>
		5	6 - 8 mm	<b>99-1436-820-05</b>
			6,5 - 8,5 mm	<b>99-1436-920-05</b>
	<b>Winkeldose</b> , schirmbar, Schraubklemmanschluß Irisfeder-Schirmung	5	5 - 8 mm	<b>99-1438-820-05</b>
			<b>Winkeldose</b> , schirmbar, Käfigzugfederanschluß Schirmringversion	5
	6,5 - 8,5 mm	<b>99-1536-920-05</b>		
	<b>Winkeldose</b> , schirmbar, Käfigzugfederanschluß Irisfeder-Schirmung	5	5 - 8 mm	<b>99-1534-820-05</b>

Weitere Ausführungen, z.B. mit Kunststoff- bzw. Edelstahlgehäuse sind auf Anfrage lieferbar.

# M12 Steckverbinder, B - Kodierung für Profi-Bus-DP



Abbildung	Bezeichnung	Polzahl	Kabel mm <sup>2</sup>	Länge	Bestell-Nummer
	<b>Kabelstecker</b> - umspritzt -	3	3 x 0,5 PUR	2 m	<b>79-4349-20-05</b>
		4	4 x 0,5 PUR	2 m	<b>79-4429-20-04</b>
		5	5 x 0,5 PUR	2 m	<b>79-4449-20-05</b>
	<b>Winkelstecker</b> - umspritzt -	3	3 x 0,5 PUR	2 m	<b>79-4347-20-05</b>
		4	4 x 0,5 PUR	2 m	<b>79-4427-20-04</b>
		5	5 x 0,5 PUR	2 m	<b>79-4447-20-05</b>
	<b>Kabeldose</b> - umspritzt -	3	3 x 0,5 PUR	2 m	<b>79-4350-20-05</b>
		4	4 x 0,5 PUR	2 m	<b>79-4430-20-04</b>
		5	5 x 0,5 PUR	2 m	<b>79-4450-20-05</b>
	<b>Winkeldose</b> - umspritzt -	3	3 x 0,5 PUR	2 m	<b>79-4354-20-05</b>
		4	4 x 0,5 PUR	2 m	<b>79-4434-20-04</b>
		5	5 x 0,5 PUR	2 m	<b>79-4454-20-05</b>
	<b>Flanschstecker M16</b> mit geschirmtem Kabel	2	Profi-BUS-Kabel	0,5 m	<b>70-4433-246-04</b>
	<b>Flanschstecker</b> von vorn verschraubbar mit geschirmtem Kabel	2	Profi-BUS-Kabel	0,5 m	<b>70-4433-247-04</b>
	<b>Flanschdose M16</b> mit geschirmtem Kabel	2	Profi-BUS-Kabel	0,5 m	<b>70-4434-246-04</b>
	<b>Flanschdose</b> von vorn verschraubbar mit geschirmtem Kabel	2	Profi-BUS-Kabel	0,5 m	<b>70-4434-247-04</b>
Andere Kabellängen (z.B. 5 m) auf Anfrage lieferbar!					
	<b>Flanschstecker</b> von vorn verschraubbar mit Schirmblech, tauchlöten	5			<b>09-4441-500-05</b>
	<b>Flanschdose</b> von vorn verschraubbar mit Schirmblech, tauchlöten	5			<b>09-4442-500-05</b>
	<b>Adapter</b> Schaltschrankdurch- führung - geschirmt -	4			<b>09-5242-00-04</b>

# M12 Steckverbinder, D - Kodierung für Ethernet / Profinet



Abbildung	Bezeichnung	Polzahl	Kabeldurchlaß	Bestell-Nummer
	<b>Kabelstecker, CAT 5</b> Schraubklemmanschluß Schirmringversion	4	6 - 8 mm	<b>99-3729-810-04</b>
	<b>Kabelstecker, CAT 5</b> Schraubklemmanschluß Irisfeder-Schirmung		5 - 8 mm	<b>99-3727-810-04</b>
	<b>Winkelstecker, CAT 5</b> Schraubklemmanschluss Schirmringversion	4	6 - 8 mm	<b>99-3729-820-04</b>
	<b>Winkelstecker, CAT 5</b> Schraubklemmanschluß Irisfeder-Schirmung		5 - 8 mm	<b>99-3727-820-04</b>
	<b>Kabeldose, schirmbar, CAT 5</b> Schraubklemmanschluß Schirmringversion	4	6 - 8 mm	<b>99-3730-810-04</b>
	<b>Kabeldose, schirmbar, CAT 5</b> Schraubklemmanschluß Irisfeder-Schirmung		5 - 8 mm	<b>99-3728-810-04</b>
	<b>Winkeldose, schirmbar, CAT 5</b> Schraubklemmanschluß Schirmringversion	4	6 - 8 mm	<b>99-3730-820-04</b>
	<b>Winkeldose, schirmbar, CAT 5</b> Schraubklemmanschluß Irisfeder-Schirmung		5 - 8 mm	<b>99-3728-820-04</b>
	<b>Flanschstecker M16</b> mit geschirmtem Kabel	4	Kabellänge 0,5 m	<b>70-3733-705-04</b>
	<b>Flanschstecker</b> von vorn verschraubbar mit geschirmtem Kabel	4	Kabellänge 0,5 m	<b>70-3733-706-04</b>
	<b>Flanschdose M16</b> mit geschirmtem Kabel	4	Kabellänge 0,5 m	<b>70-3734-705-04</b>
	<b>Flanschdose</b> von vorn verschraubbar mit geschirmtem Kabel	4	Kabellänge 0,5 m	<b>70-3734-706-04</b>
	<b>Flanschdose</b> von vorn verschraubbar mit Schirmblech - tauchlöten -	4	-	<b>09-3732-500-04</b>
	<b>Adapter</b> Schaltschrankdurchführung - geschirmt -	4	-	<b>09-5246-00-04</b>